

MOVIMENTO DE CARGA E DE NAVIOS

NOS

PORTOS DO CONTINENTE

JANEIRO DE 2014

ÍNDICE

Factos mais relevantes do movimento portuário no Mês de Janeiro

0. Movimento por Tipo de Carga e Porto

1. Movimento Global do Mês

1.1. Navios e Carga

1.2. Contentores

1.3. Evolução mensal desde 2008

2. Movimento por Portos

2.1. Porto de Viana do Castelo

2.2. Portos de Douro e Leixões

2.3. Porto de Aveiro

2.4. Porto de Figueira da Foz

2.5. Porto de Lisboa

2.6. Porto de Setúbal

2.7. Porto de Sines

3. Anexo

A0. Movimento Acumulado por Mercadoria e Porto

A1. Operações de Carga e Descarga, por Tipo de Mercadoria Movimentada para o Total dos Portos

A2. Operações de Carga e Descarga, por Porto para o Total da Mercadoria Movimentada

A3. Evolução Anual do Movimento nos Portos do Continente em Meses Homólogos

A4. Estatísticas do Movimento Geral de Mercadorias por Porto (2000-2013)

A5. Estatísticas do Movimento Geral de Mercadorias por Tipo de Carga (2000-2013)

-
- Nota:**
1. Todos os dados foram fornecidos pelas Administrações Portuárias, sendo os cálculos, agregação e análise da responsabilidade do IMT;
 2. Alguns dados estatísticos do mês têm carácter provisório, com correção no mês seguinte;
 3. Os elementos relativos a contentores e a navios não seguem integralmente a Diretiva Comunitária 95/64/CE de 8 de Dezembro, designadamente por incluírem na tonelagem as taras e no número de embarcações alguns tipos de navios excluídos da Diretiva.
 4. Os elementos relativos a contentores (Número, TEU e Tonelagem de carga) não incluem os movimentos de *shift land & reship* que, de acordo com o *Eurostat*, não devem ser considerados nas estatísticas por não constituírem movimentos de entrada e saída de mercadorias.

FACTOS MAIS RELEVANTES DO MOVIMENTO PORTUÁRIO DE JANEIRO DE 2014

1. O movimento de mercadorias dos 7 principais portos do continente atingiu em janeiro de 2014 cerca de 6,9 milhões de toneladas, a que corresponde um aumento de +20,3% em relação ao mesmo mês de 2013, com comportamento positivo em termos homólogos de todos os portos, com exceção de Viana do Castelo, que diminuiu -0,9% e Figueira da Foz com -21,3%. O crescimento mais significativo registou-se no porto de Sines, +27,5%, seguindo-se o porto de Setúbal, Aveiro, Lisboa e Leixões, com taxas de crescimento de +26,0%, +22,2%, +14,4% e 14,0%, respetivamente;
2. No posicionamento relativo destaca-se o porto de Sines cujo movimento global representa 49,3% do total dos portos em análise, representando o valor mais elevado desde sempre;
3. O movimento de contentores registou no mês uma evolução igualmente expressiva, com um aumento em TEU de 17,8%, relativamente a janeiro 2013, sublinhando-se, para este indicador, a contribuição do porto de Setúbal, +288,2% (decorrente do facto de duas novas linhas de serviço regular de contentores terem iniciado atividade neste porto em dezembro de 2013), do porto de Sines, +39,5% e do porto de Leixões, +5,8%. Merece referência o decréscimo registado no porto de Lisboa de -14,2% e a diminuição de -18,3% registada na Figueira da Foz. Também neste indicador, o porto de Sines apresenta o valor mais elevado de sempre, representando 49,5% do total de TEU movimentado;
4. O crescimento da atividade portuária registado no mês é confirmado pelo número de navios que escalaram os principais portos do continente, que registou um crescimento de +3,3%, sendo de +11,2% se considerarmos o indicador GT. No que respeita ao número de navios, o porto de Setúbal destaca-se registando uma variação de +28,0%, seguido Sines (+18,8%), Lisboa (+3,6%) e Aveiro (+1,3%);
5. O aumento global da carga movimentada reflete aumentos em todas as classes, sendo mais significativo o registado nos granéis líquidos, com +28,4% relativamente a janeiro de 2013 (com os produtos petrolíferos a crescer +43,1%), sendo que os granéis sólidos cresceram +23,5% e a carga geral +11,3%;
6. Na repartição da carga movimentada entre ‘embarcada’ e ‘desembarcada’, sublinha-se que a tonelagem de carga embarcada (onde se inclui a carga de exportação) representou 39,3% do movimento total. Tomando os portos individualmente verifica-se que este indicador revela mais carga saída do que entrada para os portos de Setúbal, com 64,5%, Viana do Castelo, com 64,4% e Figueira da Foz, com 58,9%;
7. Em termos globais a carga embarcada registou um aumento de +18,3% relativamente a 2013, tendo o valor mais elevado sido registado no porto de Setúbal, aumentado +59,6%, seguido de Sines, com +36,2%, e de Aveiro, com +20,5%. Nos restantes portos o volume da carga embarcada registou variações negativas;
8. Embora o mês de janeiro de 2014 tenha registado o valor mais elevado nos meses homólogos desde sempre (+20,3% do que em 2013), registou um crescimento de apenas +2,4% relativamente ao movimento médio dos últimos doze meses.

Tomando os portos individualmente, constata-se que apenas Sines e Aveiro movimentaram em janeiro de 2014 mais carga do que na média dos últimos doze meses, com, respetivamente, +9% e +6,8%. Os restantes portos registam valores negativos neste indicador, tendo Viana do Castelo registado o valor mais baixo, -17%, oscilando os outros entre -3,1% (Lisboa) e -6,3% (Figueira da Foz).

0.

Movimento por Tipo de Carga e Porto

Movimento por Tipo de Carga e Porto no mês de janeiro

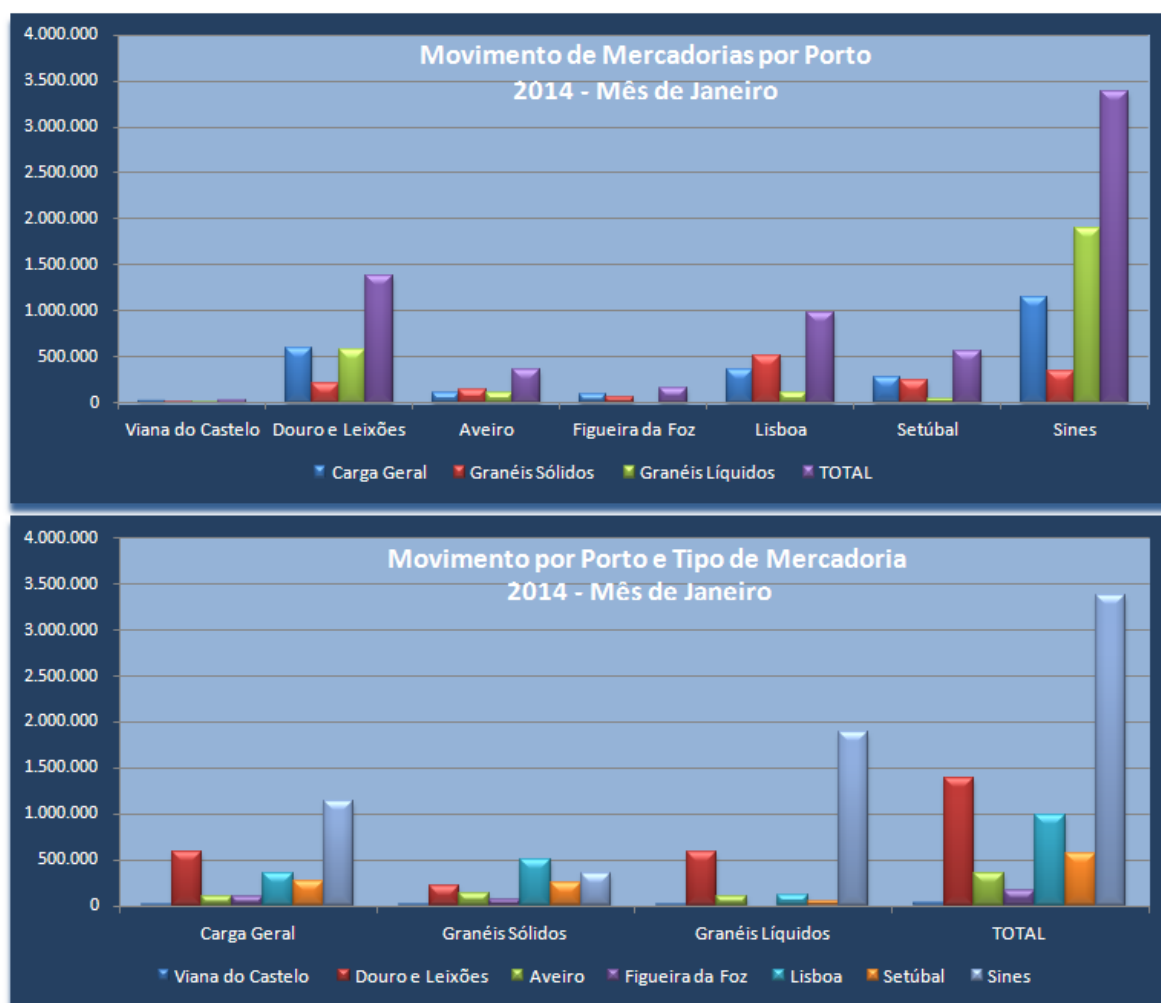
O movimento global de mercadorias registado nos portos comerciais do continente em janeiro de 2014 ascende a cerca de 6,87 milhões de toneladas, distribuído por tipo de carga e porto conforme mapa seguinte, que se apresenta com mais detalhe no Anexo 0.

	Viana do Castelo	Douro e Leixões	Aveiro	Figueira da Foz	Lisboa	Setúbal	Sines	Total	
Carga Geral	19.372	593.368	107.848	98.233	360.311	272.680	1.144.594	2.596.405	37,8%
Granéis Sólidos	10.322	212.341	142.299	63.901	504.770	247.375	349.250	1.530.258	22,3%
Granéis Líquidos	4.598	579.867	107.624	0	116.084	44.156	1.890.018	2.742.347	39,9%
TOTAL	34.292	1.385.576	357.770	162.134	981.165	564.211	3.383.862	6.869.010	100,0%
	0,5%	20,2%	5,2%	2,4%	14,3%	8,2%	49,3%	100,0%	

Deste movimento destacam-se os seguintes aspetos:

- Os Granéis Líquidos registaram 2,7 milhões de toneladas no mês, ou seja, 39,9% do movimento total, enquanto a Carga Geral e os Granéis Sólidos atingiram toneladas de cerca de 2,6 e 1,5 milhões respetivamente, correspondente a 37,8% e 22,3% do total;
- Na distribuição da tonelagem movimentada por portos neste período, destaca-se Sines com cerca de 3,4 milhões de toneladas, que corresponde a 49,3% do total;

A representação gráfica da distribuição do movimento de mercadorias por porto e em cada porto por tipo de carga é apresentada nas figuras seguintes.



Evolução do Movimento de Navios, Carga e Contentores por Porto - meses de janeiro

Actividade Portuária - Movimento Geral Principais Portos do Continente Meses de JANEIRO

		2012		2013		2014		Δ% 2013 / 2012	Δ% 2014 / 2013
		Quantidade	%	Quantidade	%	Quantidade	%		
		(1)	(2)	(3)	(4)	(1)	(5)		
NAVIOS (Número)	Viana do Castelo	18	2,4%	16	2,1%	13	1,6%	-11,1%	-18,8%
	Douro e Leixões	209	27,5%	199	25,9%	182	23,0%	-4,8%	-8,5%
	Aveiro	56	7,4%	79	10,3%	80	10,1%	41,1%	1,3%
	Figueira da Foz	40	5,3%	55	7,2%	42	5,3%	37,5%	-23,6%
	Lisboa	207	27,2%	193	25,1%	200	25,2%	-6,8%	3,6%
	Setúbal	108	14,2%	82	10,7%	105	13,2%	-24,1%	28,0%
	Sines	123	16,2%	144	18,8%	171	21,6%	17,1%	18,8%
	TOTAL	761	100,0%	768	100,0%	793	100,0%	0,9%	3,3%
CARGA MOVIMENTADA (Tons)	Viana do Castelo	41.912	0,7%	34.598	0,6%	34.292	0,5%	-17,5%	-0,9%
	Douro e Leixões	1.509.209	24,9%	1.215.248	21,3%	1.385.576	20,2%	-19,5%	14,0%
	Aveiro	239.454	3,9%	292.873	5,1%	357.770	5,2%	22,3%	22,2%
	Figueira da Foz	161.794	2,7%	206.109	3,6%	162.134	2,4%	27,4%	-21,3%
	Lisboa	901.476	14,8%	857.489	15,0%	981.165	14,3%	-4,9%	14,4%
	Setúbal	583.465	9,6%	447.920	7,8%	564.211	8,2%	-23,2%	26,0%
	Sines	2.633.879	43,4%	2.654.506	46,5%	3.383.862	49,3%	0,8%	27,5%
	TOTAL	6.071.189	100,0%	5.708.742	100,0%	6.869.010	100,0%	-6,0%	20,3%
CONTENTORES (TEU)	Viana do Castelo	40	0,0%	25	0,0%	0	0,0%	-37,5%	-100,0%
	Douro e Leixões	44.608	31,7%	47.168	29,7%	49.897	26,7%	5,7%	5,8%
	Aveiro	0	0,0%	0	0,0%	0	0,0%	-	-
	Figueira da Foz	888	0,6%	1.567	1,0%	1.281	0,7%	76,5%	-18,3%
	Lisboa	42.055	29,9%	41.599	26,2%	35.711	19,1%	-1,1%	-14,2%
	Setúbal	5.140	3,7%	1.909	1,2%	7.411	4,0%	-62,9%	288,2%
	Sines	48.053	34,1%	66.360	41,8%	92.569	49,5%	38,1%	39,5%
	TOTAL	140.784	100,0%	158.628	100,0%	186.868	100,0%	12,7%	17,8%

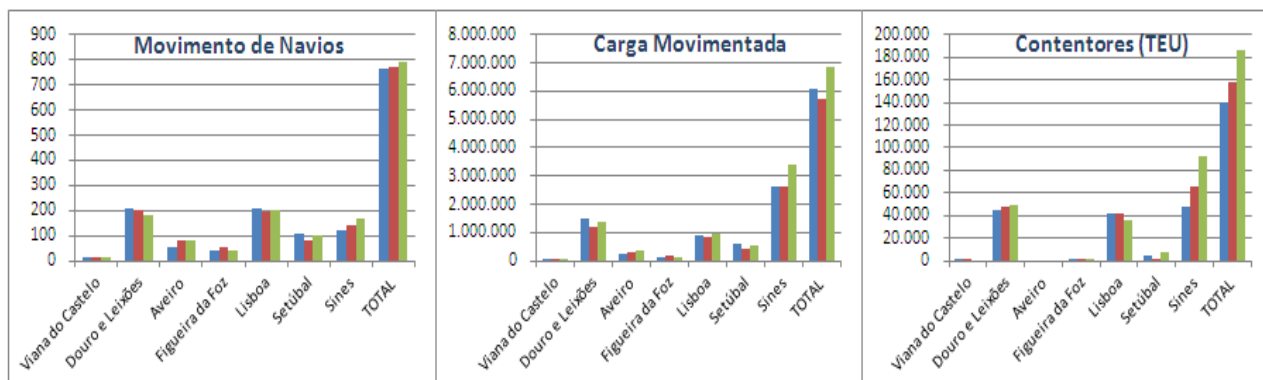
O quadro e o gráfico permitem constatar a evolução do movimento de navios, de carga e de contentores, em cada um dos 7 principais portos do continente, registado nos meses de janeiro dos últimos 3 anos.

De referir a evolução global muito positiva em janeiro de 2014 em termos homólogos da carga movimentada (+20,3%) e dos contentores em TEU (+17,8%), sendo também positiva a evolução do número de navios (+3,3%).

Por porto, destaque para a evolução positiva da carga movimentada em janeiro de 2014 relativamente ao mês homólogo do ano anterior em 5 dos principais portos, sendo apenas negativa em Viana do Castelo e Figueira da Foz.

Relativamente aos contentores movimentados, referência para o comportamento muito positivo em Sines, Setúbal e Leixões, sendo negativo nos restantes portos em que este tipo de carga é significativo.

A variação global positiva do número de navios que escalaram os principais portos, é contrariada por Viana do Castelo, Leixões e Figueira da Foz, que registaram um valor inferior ao de janeiro de 2013.



1.

Movimento Global do Mês

1.1. Navios e Carga

Quadro 1
Movimento Global dos Portos do Continente (*)

		Janeiro/2014			Jan-Jan/2014			Média Mensal Anual	
		Valor do Mês	Δ % sobre Mês Homólogo 2013	Δ % sobre média Jan-Jan 2014	Valor Médio do Período	Δ % sobre Período Homólogo 2013	Δ % Média mensal último 12 meses	Últimos 12 meses (Fev/2013 a Jan/2014)	Δ % 12 meses Anteriores (Fev/2012 a Jan/2013)
		(1)	(2)	(3)	(4)	(5)	(6)	(7)	(8)
Navios	Número	793	3,3%	0,0%	793	3,3%	-7,5%	857	8,3%
	GT	11.936.539	11,2%	0,0%	11.936.539	11,2%	-13,3%	13.768.220	18,9%
Carga Geral (Tons)	Fraccionada	487.190	-10,8%	0,0%	487.190	-10,8%	-17,5%	590.265	18,3%
	Contentorizada	2.080.246	17,6%	0,0%	2.080.246	17,6%	0,3%	2.073.521	31,3%
	Ro-Ro	28.969	68,8%	0,0%	28.969	68,8%	13,7%	25.489	20,4%
	TOTAL CG	2.596.405	11,3%	0,0%	2.596.405	11,3%	-3,5%	2.689.275	28,1%
Granéis Sólidos (Tons)	Carvão	361.414	3,9%	0,0%	361.414	3,9%	-10,4%	403.203	-8,5%
	Minérios	45.320	-44,1%	0,0%	45.320	-44,1%	-51,9%	94.174	13,7%
	Produtos Agrícolas	437.659	23,9%	0,0%	437.659	23,9%	20,4%	363.453	-2,1%
	OutrosGS	685.865	49,9%	0,0%	685.865	49,9%	25,7%	545.685	24,2%
	TOTAL GS	1.530.258	23,5%	0,0%	1.530.258	23,5%	8,8%	1.406.515	5,4%
Granéis Líquidos (Tons)	Petróleo Bruto	1.258.049	24,4%	0,0%	1.258.049	24,4%	25,6%	1.001.899	10,4%
	Produtos Petrolíferos	1.291.194	43,1%	0,0%	1.291.194	43,1%	-8,1%	1.404.497	30,8%
	OutrosGL	193.104	-13,3%	0,0%	193.104	-13,3%	-4,9%	203.150	-5,8%
	TOTAL GL	2.742.347	28,4%	0,0%	2.742.347	28,4%	5,1%	2.609.546	18,8%
TOTAL GERAL		6.869.010	20,3%	0,0%	6.869.010	20,3%	2,4%	6.705.336	19,1%
Contentores	Número	121.836	16,8%	0,0%	121.836	16,8%	1,2%	120.373	25,9%
	TEU	186.868	17,8%	0,0%	186.868	17,8%	1,0%	185.082	26,3%

(*) Viana do Castelo, Douro e Leixões, Aveiro, Figueira da Foz, Lisboa, Setúbal e Sines

Os sete principais portos do continente movimentaram durante o mês de janeiro de 2014, 6 869 010 tons, o que se traduz num acréscimo de +20,3% face ao mês homólogo de 2013.

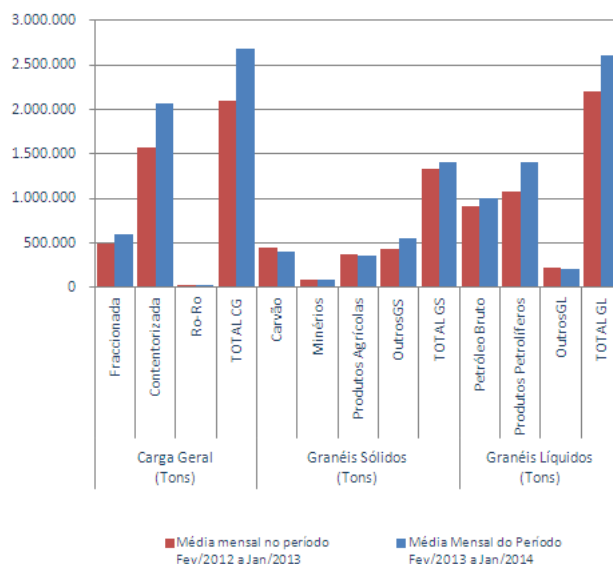
Por classes de carga, os Granéis Líquidos registaram um comportamento muito positivo com um acréscimo de +28,4% em termos homólogos, tendo este indicador nos Granéis Sólidos apresentado um valor de +23,5% e na Carga Geral de 11,3%.

Os portos em análise foram escalados por 793 navios, mais 11,2% do que no mês homólogo de 2013.

Os contentores registaram também uma significativa subida de 17,8% (em TEU) em termos homólogos.

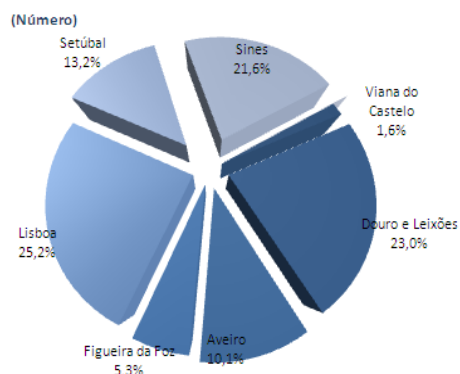
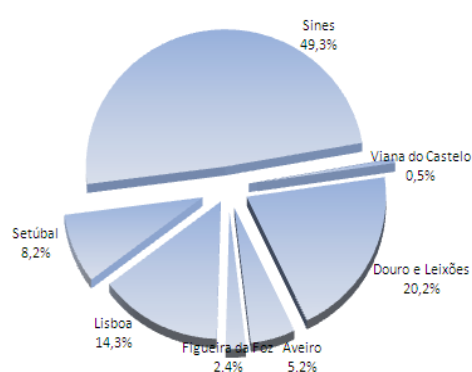
O quadro e o gráfico comparam a média mensal anual dos últimos doze meses com a dos penúltimos doze por classe e principais tipos de carga, e refletem um aumento da Carga Geral, dos Granéis Sólidos e dos Granéis Líquidos (última coluna do quadro).

Em anexo (Quadro A2) apresenta-se a repartição do movimento entre Cargas (39,3%) e Descargas (60,7%). De realçar que nos contentores a repartição apresenta um maior equilíbrio, com 48,4% de TEU carregados.



Quadro 2
Movimento Global dos Principais Portos

		Janeiro/2014				Jan-Jan/2014				Média Mensal Anual		
		Jan/2014		Δ % sobre Mês Homólogo 2013	Δ % sobre média Jan-Jan 2014	Jan-Jan 2014		Δ % sobre Período Homólogo 2013	Δ % Média mensal último 12 meses	Últimos 12 Meses:Fev/2013 a Jan/2014		Média mensal período Fev/2012 a Jan/2013
		Quantidade	%			Quantidade	%			Quantidade	%	
		(1)	(2)	(3)	(4)	(5)	(6)	(7)	(8)	(9)	(10)	(11)
NAVIOS (Número)	Viana do Castelo	13	1,6%	-18,8%	0,0%	13	1,6%	-18,8%	-20,4%	16	1,9%	-6,7%
	Douro e Leixões	182	23,0%	-8,5%	0,0%	182	23,0%	-8,5%	-14,8%	214	24,9%	-0,7%
	Aveiro	80	10,1%	1,3%	0,0%	80	10,1%	1,3%	10,7%	72	8,4%	6,1%
	Figueira da Foz	42	5,3%	-23,6%	0,0%	42	5,3%	-23,6%	-2,5%	43	5,0%	6,4%
	Lisboa	200	25,2%	3,6%	0,0%	200	25,2%	3,6%	-15,2%	236	27,5%	7,8%
	Setúbal	105	13,2%	28,0%	0,0%	105	13,2%	28,0%	-1,3%	106	12,4%	15,8%
	Sines	171	21,6%	18,8%	0,0%	171	21,6%	18,8%	0,7%	170	19,8%	21,7%
	TOTAL	793	100,0%	3,3%	0,0%	793	100,0%	3,3%	-7,5%	857	100,0%	8,3%
CARGA MOVIMENTADA (Tons)	Viana do Castelo	34.292	0,5%	-0,9%	0,0%	34.292	0,5%	-0,9%	-17,0%	41.337	0,6%	0,1%
	Douro e Leixões	1.385.576	20,2%	14,0%	0,0%	1.385.576	20,2%	14,0%	-4,2%	1.445.779	21,6%	6,3%
	Aveiro	357.770	5,2%	22,2%	0,0%	357.770	5,2%	22,2%	6,8%	335.084	5,0%	19,3%
	Figueira da Foz	162.134	2,4%	-21,3%	0,0%	162.134	2,4%	-21,3%	-6,3%	173.014	2,6%	12,7%
	Lisboa	981.165	14,3%	14,4%	0,0%	981.165	14,3%	14,4%	-2,8%	1.009.548	15,1%	9,8%
	Setúbal	564.211	8,2%	26,0%	0,0%	564.211	8,2%	26,0%	-5,0%	593.747	8,9%	20,3%
	Sines	3.383.862	49,3%	27,5%	0,0%	3.383.862	49,3%	27,5%	9,0%	3.103.595	46,3%	30,3%
	TOTAL	6.869.010	100,0%	20,3%	0,0%	6.869.010	100,0%	20,3%	2,5%	6.702.104	100,0%	19,0%
CONTENTORES (TEU)	Viana do Castelo	0	0,0%	-100,0%	-	0	0,0%	-100,0%	-100,0%	37	0,0%	-31,5%
	Douro e Leixões	49.897	26,7%	5,8%	0,0%	49.897	26,7%	5,8%	-4,7%	52.351	28,3%	-1,1%
	Aveiro	0	0,0%	-	-	0	0,0%	-	-	0	0,0%	-
	Figueira da Foz	1.281	0,7%	-18,3%	0,0%	1.281	0,7%	-18,3%	-1,5%	1.301	0,7%	-23,9%
	Lisboa	35.711	19,1%	-14,2%	0,0%	35.711	19,1%	-14,2%	-20,8%	45.097	24,4%	11,5%
	Setúbal	7.411	4,0%	288,2%	0,0%	7.411	4,0%	288,2%	16,9%	6.339	3,4%	64,9%
	Sines	92.569	49,5%	39,5%	0,0%	92.569	49,5%	39,5%	16,0%	79.770	43,1%	67,5%
	TOTAL	186.868	100,0%	17,8%	0,0%	186.868	100,0%	17,8%	1,1%	184.895	100,0%	26,1%

MOVIMENTO DE NAVIOS

TOTAL DE CARGA MOVIMENTADA


Em termos do peso de cada porto na carga movimentada no mês de janeiro, Sines reforça a posição de destaque atingindo 49,3% do volume total movimentado, seguindo-se Douro e Leixões com 20,2%, Lisboa com 14,3%, Setúbal com 8,2% e Aveiro com 5,2% (Quadro 2 e Gráfico).

Os portos de Viana do Castelo e da Figueira da Foz contribuíram com 2,9% para o movimento total.

Quanto ao número de navios que escalaram estes portos em janeiro, é Lisboa que tem maior peso com 25,2%, seguindo-se Douro e Leixões com 23,0%. Sines apenas representa 21,6% pelo facto de muitos dos navios porta-contentores, de crude e de carvão terem elevada GT e movimentarem grandes quantidades de carga por escala.

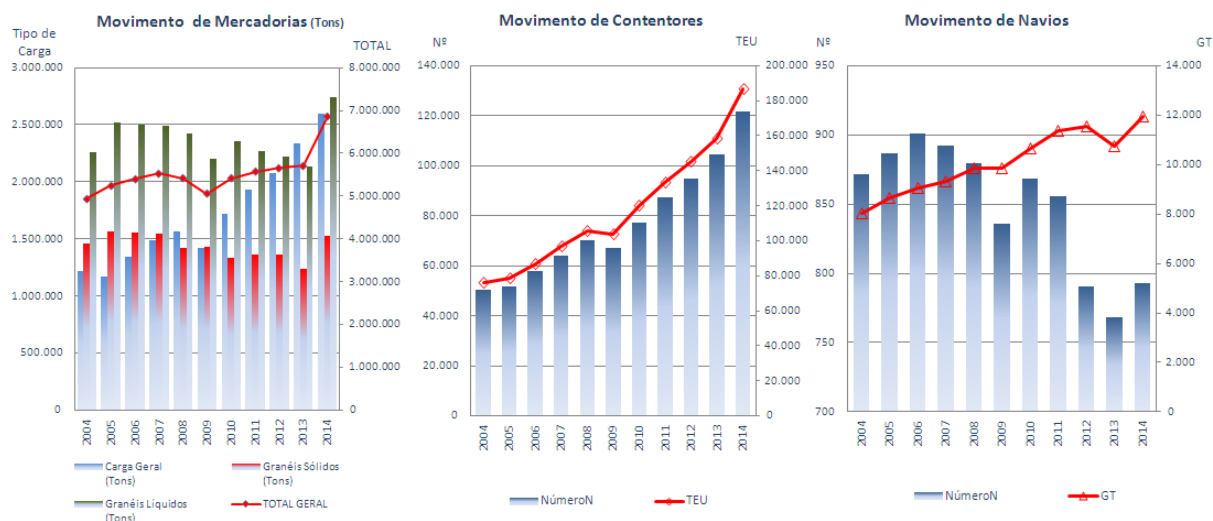
No que se refere aos contentores movimentados no mês (em TEU), Sines lidera com 49,5%, seguindo-se Leixões com 26,7%, Lisboa com 19,1%, Setúbal com 4,0% e Figueira da Foz com 0,7%.

Quadro 3
Movimento Global dos Portos do Continente (*)
Evolução Anual das Médias Mensais

		2004	2005	2006	2007	2008	2009	2010	2011	2012	2013	2014 Até Janeiro	tmac (1)
Navios	Número	872	887	901	892	880	836	868	856	791	768	793	-0,9%
	GT (milhares)	8.049	8.635	9.048	9.300	9.871	9.846	10.665	11.370	11.550	10.737	11.937	4,0%
Carga Geral (Tons)	Fracionada	399.974	340.320	409.274	429.065	401.140	314.266	425.266	455.672	489.764	546.357	487.190	2,0%
	Contentorizada	779.811	799.301	898.723	1.030.255	1.135.040	1.078.539	1.268.359	1.450.854	1.563.067	1.769.282	2.080.246	10,3%
	Ro-Ro	35.111	33.013	33.946	30.247	30.060	28.904	26.627	24.663	21.301	17.157	28.969	-1,9%
	TOTAL	1.214.895	1.172.633	1.341.943	1.489.567	1.566.240	1.421.709	1.720.252	1.931.189	2.074.133	2.332.796	2.596.405	7,9%
Granéis Sólidos (Tons)	Carvão	491.547	487.543	522.901	423.465	379.156	463.284	281.253	356.423	463.709	347.834	361.414	-3,0%
	Minérios	64.722	80.355	73.239	75.072	91.110	65.388	63.401	97.624	81.968	81.049	45.320	-3,5%
	Produtos Agrícolas	375.293	434.830	383.742	444.848	425.672	413.621	410.489	380.496	369.463	353.142	437.659	1,5%
	Outros	529.110	562.996	577.884	602.582	527.712	485.327	581.142	528.275	446.912	457.502	685.865	2,6%
Granéis Líquidos (Tons)	TOTAL	1.460.672	1.565.725	1.557.766	1.545.966	1.423.649	1.427.620	1.336.285	1.362.817	1.362.053	1.239.526	1.530.258	0,5%
	Petróleo Bruto	1.136.791	1.129.951	1.128.211	1.030.219	1.059.257	865.254	932.429	863.988	918.078	1.011.102	1.258.049	1,0%
	Produtos Petrolíferos	973.450	1.216.596	1.199.531	1.274.562	1.204.681	1.166.992	1.234.883	1.183.638	1.091.456	902.591	1.291.194	2,9%
	Outros	150.659	168.899	170.733	184.995	161.123	169.786	188.335	224.274	214.976	222.727	193.104	2,5%
TOTAL GERAL	TOTAL	2.260.900	2.515.446	2.498.475	2.489.776	2.425.062	2.202.032	2.355.647	2.271.901	2.224.511	2.136.420	2.742.347	9,4%
		4.936.467	5.253.804	5.398.184	5.525.309	5.414.952	5.051.361	5.412.184	5.565.907	5.660.697	5.708.742	6.869.010	3,4%
Contentores	Número	50.179	51.834	57.676	64.157	70.146	67.136	77.336	87.118	94.696	104.286	121.836	9,3%
	TEU	76.078	78.348	86.574	96.785	105.869	103.509	120.008	133.202	145.105	158.628	186.868	9,4%

(*) Viana do Castelo, Douro e Leixões, Aveiro, Figueira da Foz, Lisboa, Setúbal e Sines

(1) tmac - Taxa Média Anual de Crescimento



O Quadro 3 e os gráficos mostram a evolução das médias mensais do movimento global dos portos do continente desde o ano 2004, em termos de carga, de contentores e de navios.

O padrão de evolução das mercadorias apresenta tendência crescente até 2007. Em 2008 o valor médio mensal da carga total contrai mas retoma a tendência em 2010. Para todo o período a evolução da média mensal da tonelage global é positiva à taxa média anual de +3,4%.

A evolução da média mensal dos contentores movimentados, tanto em número como em TEU, apresenta tendência crescente em todos os anos do período até 2008, atenuando em 2009 para retomar a tendência de crescimento logo em 2010. A taxa média de crescimento global no período em análise é de +9,4%.

No que se refere ao número de navios, a média mensal apresenta comportamento irregular com tendência decrescente no período a partir de 2003, com valor mínimo em 2013. Quanto à GT associada, a tendência é crescente no período.

1.2. Contentores

Quadro 4

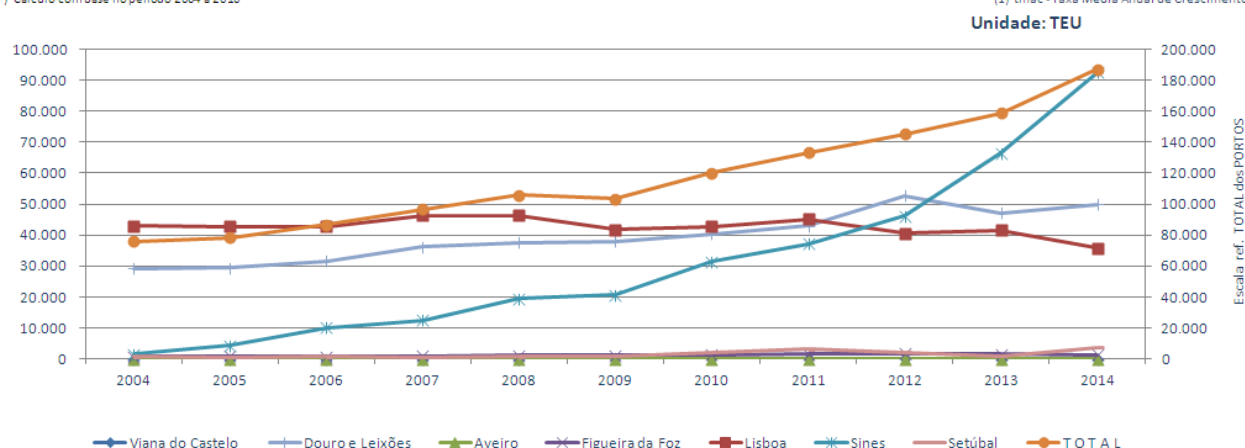
Movimento de Contentores nos Principais Portos do Continente (*)

Evolução Anual da Média Mensal

		2004	2005	2006	2007	2008	2009	2010	2011	2012	2013	2014 Até Janeiro	tmac (1)
Número	Viana do Castelo	0	0	10	1	8	15	15	37	37	17	0	-
	Douro e Leixões	19.017	19.441	20.798	23.535	24.486	24.213	25.452	27.297	33.589	30.097	31.464	5,2%
	Aveiro	0	0	0	0	4	1	0	0	0	0	0	-100,0%
	Figueira da Foz	419	458	424	445	569	558	688	812	833	799	642	4,4%
	Lisboa	28.629	28.431	28.619	31.040	30.996	27.355	28.105	30.273	27.125	28.576	24.111	-1,7%
	Setúbal	1.036	622	719	626	940	1.390	2.475	3.640	2.248	987	4.516	15,9%
	Sines	1.077	2.882	7.107	8.510	13.142	13.604	20.601	25.060	30.865	43.810	61.103	(*) 29,2%
	TOTAL	50.179	51.834	57.676	64.157	70.146	67.136	77.336	87.118	94.696	104.286	121.836	9,3%
TEU	Viana do Castelo	0	0	18	2	10	59	51	53	56	25	0	-
	Douro e Leixões	29.125	29.334	31.532	36.124	37.502	37.875	40.284	42.841	52.722	47.168	49.897	5,5%
	Aveiro	0	0	0	1	5	2	0	0	0	0	0	-100,0%
	Figueira da Foz	829	900	841	889	1.133	1.116	1.373	1.624	1.652	1.567	1.281	4,4%
	Lisboa	42.897	42.770	42.708	46.231	46.339	41.738	42.729	45.159	40.475	41.599	35.711	-1,8%
	Setúbal	1.626	1.095	1.311	1.035	1.453	2.082	4.236	6.427	4.113	1.909	7.411	16,4%
	Sines	1.601	4.250	10.163	12.503	19.426	20.636	31.335	37.099	46.089	66.360	92.569	(*) 29,7%
	TOTAL	76.078	78.348	86.574	96.785	105.869	103.509	120.008	133.202	145.105	158.628	186.868	9,4%
TEU / Número de Contentores		1,52	1,51	1,50	1,51	1,51	1,54	1,55	1,53	1,53	1,52	1,53	0,1%

(*) Cálculo com base no período 2004 a 2010

(1) tmac - Taxa Média Anual de Crescimento



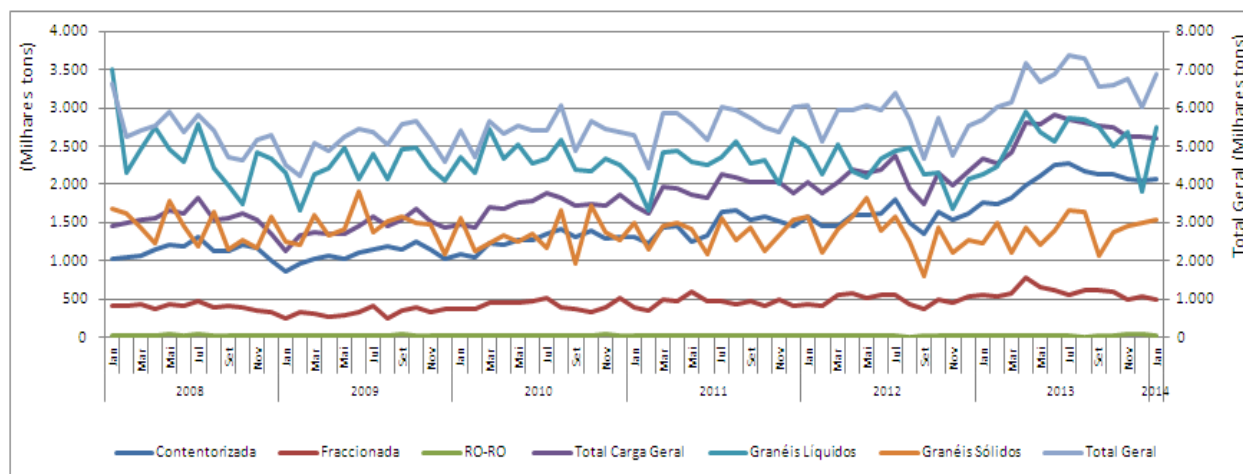
Relativamente à evolução do tráfego médio mensal de contentores (em TEU) desde 2004, a curva do Total (escala da direita) apresenta um crescimento sustentado em todo o período, com ligeira desaceleração em 2009 e recuperação em 2010 e em 2014 (186 868 TEU). Para o período em análise a taxa média anual de crescimento situa-se em +9,4%.

Na análise por portos, salienta-se Sines com 92 569 TEU em janeiro de 2014 que tem subjacente um crescimento médio da média mensal de +29,7%. Douro e Leixões com 49 897 TEU em janeiro, cresceu em média cerca de +5,5% ao ano desde 2004 a 2014. Lisboa registou um valor mensal de 35 711 TEU e a sua taxa média mensal de crescimento regista um valor negativo de -1,8%.

1.3. Evolução mensal desde 2008

Da visualização gráfica da evolução mensal apresentada nos anexos A4 e A5, destacam-se os aspetos seguintes:

Por Tipo de Carga



Em relação aos principais tipos de carga, o gráfico acima mostra para o período em análise um padrão caracterizado por uma forte correlação entre o Total (com escala do lado direito) e os Granéis Líquidos, e simultaneamente, comportamento cíclico de amplitude irregular.

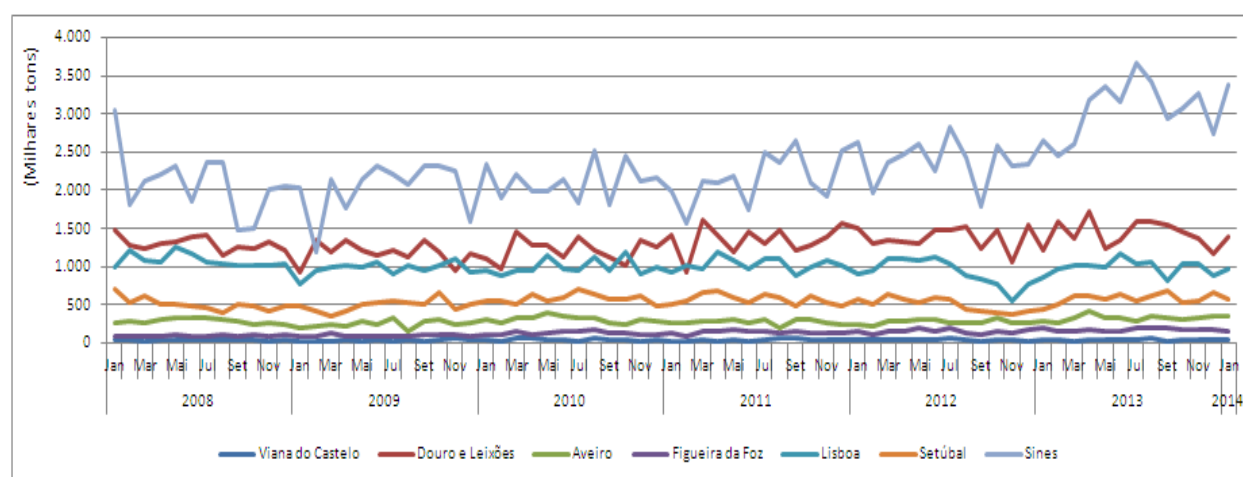
Os Granéis Sólidos apresentam também um comportamento com alguma correlação com o Total e com ciclos curtos de cerca de 3 a 4 meses.

A carga fracionada, contentorizada e Ro-Ro apresentam um padrão de regularidade e estabilidade à luz da escala utilizada.

Na análise porto a porto, o gráfico abaixo mostra uma forte correlação entre o comportamento de Sines com a carga Total e com os Granéis Líquidos, e uma certa correlação negativa com Leixões, seguramente devido à política cruzada da GALP entre as duas refinarias (Sines e Leça da Palmeira) em termos do movimento de petróleo bruto e de produtos petrolíferos.

Quanto aos restantes portos parece existir um padrão de estabilidade.

Por Porto



2.

Movimento por Portos

2.1. Porto de Viana do Castelo

Quadro 5

		Janeiro/2014			Jan-Jan/2014			Média Mensal Anual	
		Valor do Mês	Δ % sobre Mês Homólogo 2013	Δ % sobre média Jan-Jan 2014	Valor Médio do Período	Δ % sobre Período Homólogo 2013	Δ % Média mensal último 12 meses	Últimos 12 meses (Fev/2013 a Jan/2014)	Δ % 12 meses Anteriores (Fev/2012 a Jan/2013)
		(1)	(2)	(3)	(4)	(5)	(6)	(7)	(8)
Navios	Número	13	-18,8%	0,0%	13	-18,8%	-20,4%	16	-6,7%
	GT	53.875	-0,6%	0,0%	53.875	-0,6%	-14,1%	62.754	-7,9%
Carga Geral (Tons)	Fraccionada	19.372	-0,3%	0,0%	19.372	-0,3%	-18,3%	23.697	-1,7%
	Contentorizada	0	-100,0%	-	0	-100,0%	-100,0%	166	-4,0%
	Ro-Ro	0	-	-	0	-	-	0	-
	TOTAL CG	19.372	-0,7%	0,0%	19.372	-0,7%	-18,8%	23.863	-1,7%
Granéis Sólidos (Tons)	Carvão	0	-	-	0	-	-	0	-
	Minérios	0	-100,0%	-	0	-100,0%	-100,0%	2.034	-65,5%
	Produtos Agrícolas	0	-	-	0	-	-	0	-
	OutrosGS	10.322	46,7%	0,0%	10.322	46,7%	-22,1%	13.245	50,7%
	TOTAL GS	10.322	-5,3%	0,0%	10.322	-5,3%	-32,4%	15.279	4,1%
Granéis Líquidos (Tons)	Petróleo Bruto	0	-	-	0	-	-	0	-
	Produtos Petrolíferos	0	-	-	0	-	-	0	-
	OutrosGL	4.598	9,5%	0,0%	4.598	9,5%	109,4%	2.196	-6,4%
	TOTAL GL	4.598	9,5%	0,0%	4.598	9,5%	109,4%	2.196	-6,4%
TOTAL GERAL		34.292	-0,9%	0,0%	34.292	-0,9%	-17,0%	41.337	0,1%
Contentores	Número	0	-100,0%	-	0	-100,0%	-100,0%	26	-27,6%
	TEU	0	-100,0%	-	0	-100,0%	-100,0%	37	-31,5%

O porto de Viana do Castelo movimentou no mês de janeiro, um total de 34 292 tons, o que corresponde a um ligeiro decréscimo da carga de -0,9% em termos homólogos.

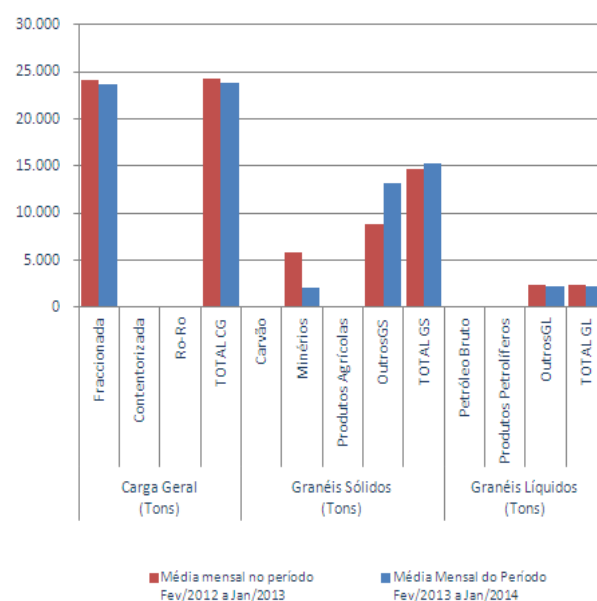
Este comportamento deve-se ao decréscimo dos Granéis Sólidos (-5,3%) e da Carga Geral (-0,7%), apesar da evolução positiva dos Granéis Líquidos (+9,5%).

De referir que neste porto predominam dois tipos de carga, a carga fraccionada e os outros granéis sólidos, sendo que os Granéis Líquidos têm geralmente pouca expressão ou valor nulo.

O número de navios registados no mês foi de 13, menos 18,8% que o mês homólogo de 2013.

O quadro e o gráfico revelam um decréscimo de -1,7% da média mensal nos últimos 12 meses face ao período anterior na classe Carga Geral e acréscimo de +4,1% dos Granéis Sólidos.

As mercadorias carregadas representaram 64,4% do total (Quadro A2 anexo).

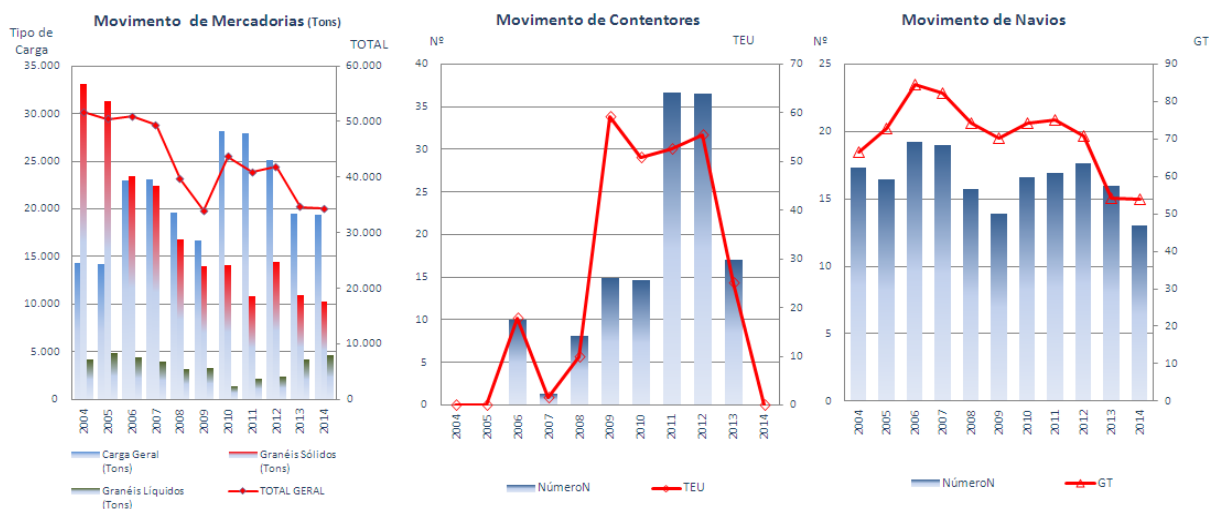


Quadro 6

Evolução Anual da Média Mensal no Porto de Viana do Castelo

		2004	2005	2006	2007	2008	2009	2010	2011	2012	2013	2014 Até Janeiro	tmac (1)
Navios	Número	17	16	19	19	16	14	17	17	18	16	13	-2,8%
	GT (milhares)	67	73	85	82	74	70	74	75	71	54	54	-2,1%
Carga Geral (Tons)	Fraccionada	14.368	14.215	22.954	22.999	19.429	16.392	27.946	27.448	24.896	19.421	19.372	3,0%
	Contentorizada	0	0	63	58	175	235	198	480	183	84	0	-
	Ro-Ro	0	0	0	0	0	0	0	0	0	0	0	-
	TOTAL	14.368	14.215	23.017	23.057	19.604	16.628	28.143	27.927	25.080	19.505	19.372	3,0%
Granéis Sólidos (Tons)	Carvão	0	0	0	449	341	1.025	391	0	0	0	0	-
	Minérios	1.461	2.098	0	287	490	2.109	4.431	3.314	6.011	3.860	0	-100,0%
	Produtos Agrícolas	0	0	0	0	0	0	0	0	0	0	0	-
	Outros	31.647	29.237	23.485	21.664	15.948	10.864	9.303	7.481	8.453	7.034	10.322	-10,6%
Granéis Líquidos (Tons)	Petróleo Bruto	0	0	0	0	0	0	0	0	0	0	0	-
	Produtos Petrolíferos	0	0	0	0	0	0	0	0	0	0	0	-
	Outros	4.237	4.867	4.375	3.942	3.242	3.284	1.410	2.180	2.366	4.199	4.598	0,8%
	TOTAL	4.237	4.867	4.375	3.942	3.242	3.284	1.410	2.180	2.366	4.199	4.598	0,8%
TOTAL GERAL		51.712	50.416	50.877	49.399	39.625	33.909	43.678	40.902	41.910	34.598	34.292	-4,0%
Contentores	Número	0	0	10	1	8	15	15	37	37	17	0	-
	TEU	0	0	18	2	10	59	51	53	56	25	0	-

(1) tmac - Taxa Média Anual de Crescimento



O gráfico dos valores médios mensais dos últimos anos (desde 2004), relativamente a mercadorias, representa uma evolução de tendência decrescente até 2009, em grande parte devido à evolução da Carga Geral e dos Granéis Sólidos que são dominantes neste porto. Refira-se no entanto que os valores de 2010 e seguintes apontam para uma atenuação dessa tendência.

O movimento de contentores tem sido pontual, não tendo, por isso, significado a expressão gráfica apresentada.

Ao longo dos anos do período considerado, a evolução da média mensal da carga total foi negativa à taxa média anual de -4,0%, em sintonia com o comportamento global registado neste ano.

O movimento de navios em número apresenta também um padrão de tendência decrescente até 2009, do mesmo modo que a GT que apenas cresceu entre 2004 e 2006, acentuando-se essa tendência em 2014.

2.2. Portos de Douro de Leixões

Quadro 7

		Janeiro/2014			Jan-Jan/2014			Média Mensal Anual	
		Valor do Mês	Δ % sobre Mês Homólogo 2013	Δ % sobre média Jan-Jan 2014	Valor Médio do Período	Δ % sobre Período Homólogo 2013	Δ % Média mensal último 12 meses	Últimos 12 meses (Fev/2013 a Jan/2014)	Δ % 12 meses Anteriores (Fev/2012 a Jan/2013)
		(1)	(2)	(3)	(4)	(5)	(6)	(7)	(8)
Navios	Número	182	-8,5%	0,0%	182	-8,5%	-14,8%	214	-0,7%
	GT	2.212.264	6,6%	0,0%	2.212.264	6,6%	-7,5%	2.391.752	2,0%
Carga Geral (Tons)	Fracionada	64.563	14,4%	0,0%	64.563	14,4%	-13,8%	74.897	-1,9%
	Contentorizada	509.480	3,1%	0,0%	509.480	3,1%	-3,1%	525.698	-2,5%
	Ro-Ro	19.325	731,7%	0,0%	19.325	731,7%	152,4%	7.656	389,0%
	TOTAL CG	593.368	7,3%	0,0%	593.368	7,3%	-2,4%	608.251	-1,5%
Granéis Sólidos (Tons)	Carvão	0	-	-	0	-	-	0	-
	Minérios	20.711	-55,5%	0,0%	20.711	-55,5%	-43,8%	36.840	-11,1%
	Produtos Agrícolas	94.758	27,9%	0,0%	94.758	27,9%	55,5%	60.952	-22,3%
	OutrosGS	96.872	2,8%	0,0%	96.872	2,8%	26,4%	76.668	20,6%
	TOTAL GS	212.341	-1,1%	0,0%	212.341	-1,1%	21,7%	174.459	-4,9%
Granéis Líquidos (Tons)	Petróleo Bruto	370.251	63,9%	0,0%	370.251	63,9%	7,9%	343.251	28,2%
	Produtos Petrolíferos	179.405	2,7%	0,0%	179.405	2,7%	-35,2%	276.779	13,3%
	OutrosGL	30.211	-35,5%	0,0%	30.211	-35,5%	-29,8%	43.040	-7,9%
	TOTAL GL	579.867	29,6%	0,0%	579.867	29,6%	-12,5%	663.069	18,7%
TOTAL GERAL		1.385.576	14,0%	0,0%	1.385.576	14,0%	-4,2%	1.445.779	6,3%
Contentores	Número	31.464	4,5%	0,0%	31.464	4,5%	-3,9%	32.734	-2,9%
	TEU	49.897	5,8%	0,0%	49.897	5,8%	-4,7%	52.351	-1,1%

Os portos do Douro e Leixões movimentaram no mês de janeiro, um total de 1 358 576 toneladas, mais 14,0% face ao mês homólogo de 2013.

Este comportamento do mês foi provocado pelo aumento dos Granéis Líquidos de 29,6% e da Carga Geral de 7,3%, apesar da redução dos Granéis Sólidos (1,1%).

Referência para o movimento Ro-Ro que não constitui carga tradicional neste porto mas registou um aumento extraordinário.

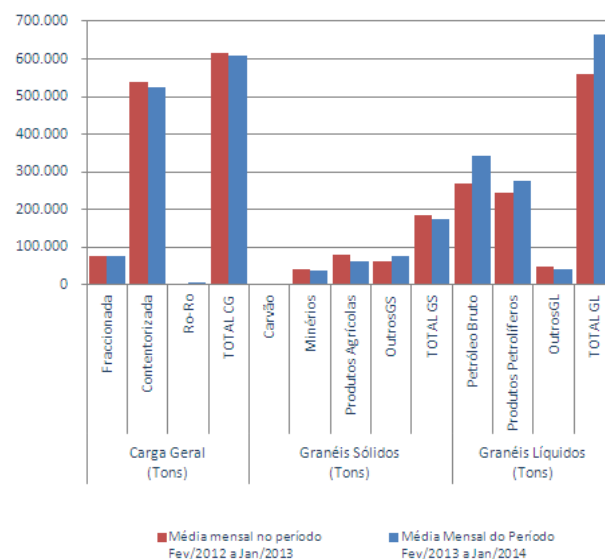
A carga contentorizada foi de 509 480 tons, aumentando +3,1% em termos homólogos.

Os contentores atingiram os 49 897 TEU no mês, traduzindo um acréscimo de +5,8% em relação ao mês homólogo de 2013.

O número de navios foi de 182, com evolução negativa em termos homólogos de -8,5%, tendo sido, no entanto, positiva a evolução da GT associada, em +6,6%, refletindo um aumento significativo da dimensão dos navios que escalaram estes portos.

Em termos de repartição do movimento por sentido do tráfego, sublinha-se que as Descargas representaram 68,1% do movimento total, conforme Quadro A2 anexo.

Na comparação dos últimos 12 meses com o período anterior, patente no quadro e no gráfico, de realçar a evolução favorável da média mensal do movimento global (6,3%), sendo positiva a evolução da média mensal da classe Granéis Líquidos.

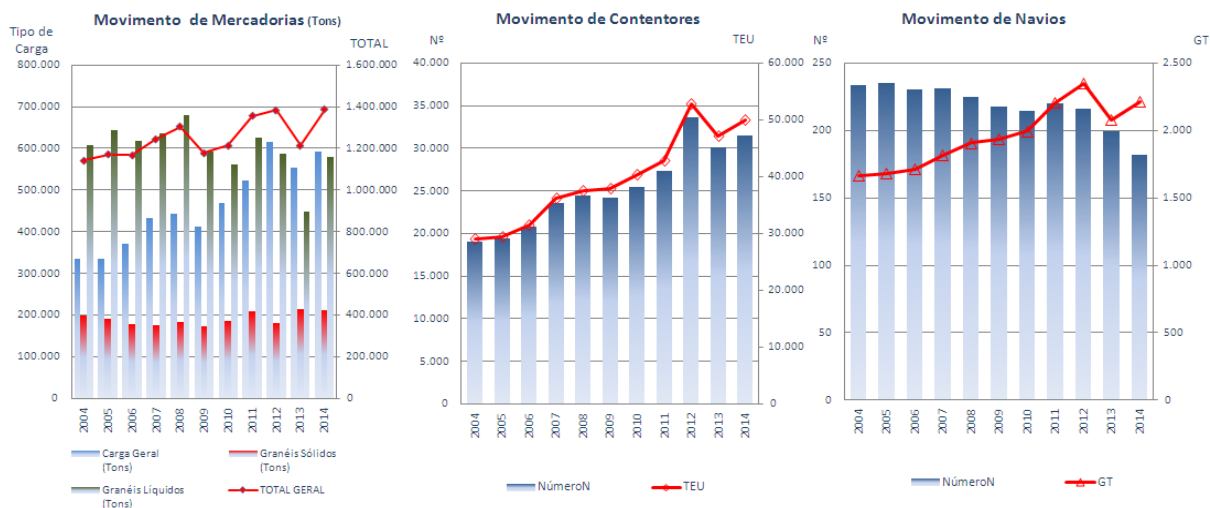


Quadro 8

Evolução Anual da Média Mensal no Porto de Douro e Leixões

		2004	2005	2006	2007	2008	2009	2010	2011	2012	2013	2014 Até Janeiro	tmac (1)
Navios	Número	234	235	231	232	225	218	215	220	216	199	182	-2,5%
	GT (milhares)	1.664	1.683	1.709	1.813	1.907	1.933	1.994	2.201	2.351	2.075	2.212	2,9%
Carga Geral (Tons)	Fracionada	38.920	40.596	47.489	61.677	53.971	28.827	49.651	70.113	76.314	56.443	64.563	5,2%
	Contentorizada	295.736	294.917	322.197	368.888	386.050	378.807	416.043	450.709	538.206	494.150	509.480	5,6%
	Ro-Ro	896	759	2.135	2.733	1.845	5.588	1.999	839	1.458	2.324	19.325	35,9%
	TOTAL	335.552	336.272	371.821	433.298	441.867	413.222	467.692	521.661	615.978	552.917	593.368	5,9%
Granéis Sólidos (Tons)	Carvão	0	122	120	0	0	124	0	0	0	0	0	-
	Minérios	30.398	41.434	41.708	35.827	48.969	33.712	27.255	39.946	40.467	46.499	20.711	-3,8%
	Produtos Agrícolas	60.788	58.801	59.385	66.743	69.466	66.505	61.816	72.603	76.986	74.081	94.758	4,5%
	Outros	107.003	91.514	77.970	72.954	64.153	73.480	96.503	95.283	63.229	94.202	96.872	-1,0%
	TOTAL	198.189	191.870	179.183	175.524	182.588	173.820	185.574	207.832	180.682	214.782	212.341	0,7%
Granéis Líquidos (Tons)	Petróleo Bruto	313.203	292.729	302.054	279.449	338.273	268.598	249.594	278.158	288.312	225.942	370.251	1,7%
	Produtos Petrolíferos	268.865	311.954	276.847	318.249	308.595	281.795	270.580	288.628	251.355	174.732	179.405	-4,0%
	Outros	26.151	38.067	38.110	39.188	31.602	41.110	40.636	58.757	47.634	46.874	30.211	1,5%
	TOTAL	608.218	642.750	617.011	636.885	678.471	591.503	560.810	625.543	587.301	447.549	579.867	-0,5%
TOTAL GERAL		1.141.959	1.170.892	1.168.015	1.245.707	1.302.925	1.178.545	1.214.077	1.355.037	1.383.962	1.215.248	1.385.576	2,0%
Contentores	Número	19.017	19.441	20.798	23.535	24.486	24.213	25.452	27.297	33.589	30.097	31.464	5,2%
	TEU	29.125	29.334	31.532	36.124	37.502	37.875	40.284	42.841	52.722	47.168	49.897	5,5%

(1) tmac - Taxa Média Anual de Crescimento



A média mensal da carga total dos anos do período considerado cresceu à taxa média anual de +2,0% graças à evolução da Carga Geral cuja taxa média de crescimento foi de +5,9% ao ano, e dos Granéis Sólidos com 0,7%.

Nos gráficos apresentados, olhando para os valores médios mensais dos últimos anos (desde 2004) das mercadorias e dos contentores isoladamente, verifica-se uma evolução crescente até 2008 e decréscimo ou abrandamento na média de valores em 2009 com retoma da tendência crescente em 2010.

A GT dos navios evoluiu de forma regular durante o período, com crescimento desde 2004, enquanto o seu número decresceu de forma continuada, com atenuação em 2011.

2.3. Porto de Aveiro

Quadro 9

		Janeiro/2014			Jan-Jan/2014			Média Mensal Anual	
		Valor do Mês	Δ % sobre Mês Homólogo 2013	Δ % sobre média Jan-Jan 2014	Valor Médio do Período	Δ % sobre Período Homólogo 2013	Δ % Média mensal último 12 meses	Últimos 12 meses (Fev/2013 a Jan/2014)	Δ % 12 meses Anteriores (Fev/2012 a Jan/2013)
		(1)	(2)	(3)	(4)	(5)	(6)	(7)	(8)
Navios	Número	80	1,3%	0,0%	80	1,3%	10,7%	72	6,1%
	GT	392.363	35,6%	0,0%	392.363	35,6%	28,0%	306.568	39,5%
Carga Geral (Tons)	Fraccionada	107.848	-14,3%	0,0%	107.848	-14,3%	-17,2%	130.226	18,2%
	Contentorizada	0	-	-	0	-	-	0	-
	Ro-Ro	0	-	-	0	-	-100,0%	4	-
	TOTAL CG	107.848	-14,3%	0,0%	107.848	-14,3%	-17,2%	130.230	18,2%
Granéis Sólidos (Tons)	Carvão	0	-	-	0	-	-	0	-
	Minérios	0	-	-	0	-	-100,0%	1.315	-
	Produtos Agrícolas	5.453	-36,3%	0,0%	5.453	-36,3%	-74,1%	21.041	16,4%
	OutrosGS	136.846	78,1%	0,0%	136.846	78,1%	46,5%	93.438	37,0%
	TOTAL GS	142.299	66,6%	0,0%	142.299	66,6%	22,9%	115.793	34,2%
Granéis Líquidos (Tons)	Petróleo Bruto	0	-	-	0	-	-	0	-
	Produtos Petrolíferos	51.389	262,5%	0,0%	51.389	262,5%	65,1%	31.135	17,3%
	OutrosGL	56.235	-16,6%	0,0%	56.235	-16,6%	-2,9%	57.926	0,0%
	TOTAL GL	107.624	31,8%	0,0%	107.624	31,8%	20,8%	89.061	5,4%
TOTAL GERAL		357.770	22,2%	0,0%	357.770	22,2%	6,8%	335.084	19,3%
Contentores	Número	0	-	-	0	-	-	0	-
	TEU	0	-	-	0	-	-	0	-

O porto de Aveiro movimentou em janeiro, 357 770 tons, a que corresponde um forte acréscimo de +22,2% face ao mês homólogo de 2013.

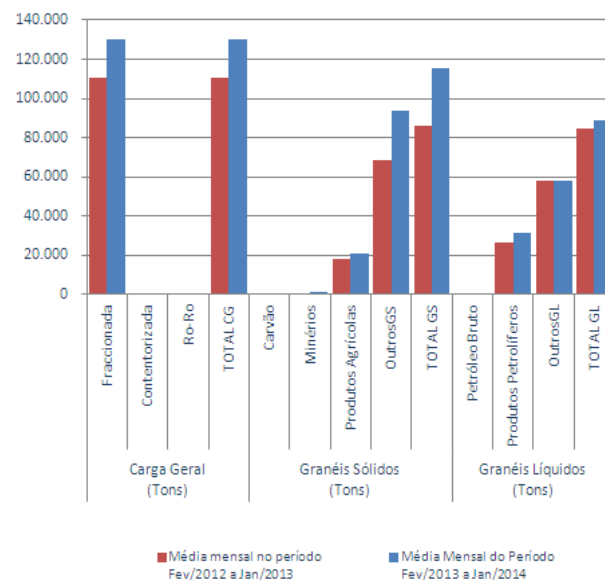
Esta evolução resulta do comportamento positivo dos Granéis Sólidos e dos Granéis Líquidos, apesar da evolução negativa da Carga Geral.

De realçar a evolução negativa da carga fraccionada que constitui a totalidade da Carga Geral e dos produtos agrícolas, e o forte acréscimo dos produtos petrolíferos.

O número de navios registados em janeiro foi de 80, mais 1,3% em termos homólogos face a 2013, tendo também a GT associada crescido.

Em termos do sentido do movimento, as mercadorias carregadas representaram 48,4%, (Quadro A2).

Na comparação dos últimos 12 meses com o período anterior patente no quadro e no gráfico, de realçar a evolução positiva da média mensal global em +19,3%, tendo evoluído também favoravelmente cada uma das classes de carga.

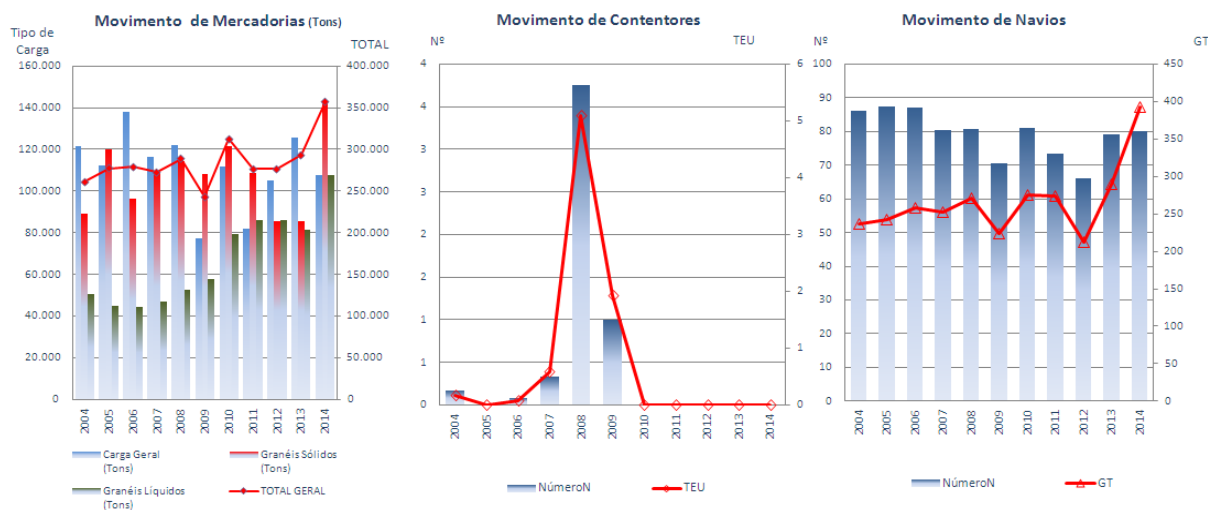


Quadro 10

Evolução Anual da Média Mensal no Porto de Aveiro

		2004	2005	2006	2007	2008	2009	2010	2011	2012	2013	2014 Até Janeiro	tmac (1)
Navios	Número	86	87	87	80	81	71	81	74	66	79	80	-0,7%
	GT (milhares)	237	242	259	252	271	224	276	274	213	289	392	5,2%
Carga Geral (Tons)	Fraccionada	121.264	112.503	138.014	116.586	122.192	77.006	111.741	81.879	104.945	125.850	107.848	-1,2%
	Contentorizada	2	0	4	3	48	50	0	0	0	0	0	-100,0%
	Ro-Ro	0	0	0	1	0	51	0	0	0	0	0	-
	TOTAL	121.267	112.503	138.018	116.591	122.240	77.107	111.741	81.879	104.945	125.850	107.848	-1,2%
Granéis Sólidos (Tons)	Carvão	400	0	0	0	0	6.969	0	0	0	0	0	-100,0%
	Minérios	1.003	443	1.571	846	275	229	0	0	0	0	0	-100,0%
	Produtos Agrícolas	31.162	49.889	35.607	22.516	22.513	55.171	45.850	25.151	19.753	8.560	5.453	-16,0%
	Outros	56.675	69.878	59.376	85.595	91.374	45.739	75.795	83.265	65.677	76.831	136.846	9,2%
	TOTAL	89.241	120.210	96.554	108.957	114.162	108.108	121.646	108.416	85.431	85.391	142.299	4,8%
Granéis Líquidos (Tons)	Petróleo Bruto	0	0	0	0	0	0	0	0	0	0	0	-
	Produtos Petrolíferos	4.193	2.756	3.736	3.860	13.382	19.117	29.596	31.175	28.062	14.176	51.389	28,5%
	Outros	46.438	41.932	40.822	43.148	39.057	38.622	49.740	54.990	58.068	67.457	56.235	1,9%
	TOTAL	50.631	44.688	44.559	47.008	52.439	57.739	79.336	86.165	86.130	81.633	107.624	7,8%
TOTAL GERAL		261.138	277.401	279.131	272.555	288.841	242.955	312.723	276.460	276.506	292.873	357.770	3,2%
Contentores	Número	0	0	0	0	4	1	0	0	0	0	0	-100,0%
	TEU	0	0	0	1	5	2	0	0	0	0	0	-100,0%

(1) tmac - Taxa Média Anual de Crescimento



O Quadro 10 e os gráficos associados revelam para o período de 2004 a 2008 um ligeiro crescimento dos valores médios mensais das mercadorias movimentadas globalmente e por classes, bem como da GT dos navios, com evolução decrescente de ambas em 2009 e retoma em 2013.

Considerando todo o período, a média mensal da carga total cresceu à taxa média anual de 5,2%, sendo também positiva a evolução dos Sólidos e dos Granéis Líquidos.

A GT dos navios evoluiu durante o período com tendência crescente, com quebra em 2009 e retoma em 2010 e redução em 2012, enquanto o seu número apresenta um comportamento irregular em todo o período, com valor mínimo em 2009 e recuperação a partir de 2013.

2.4. Porto de Figueira da Foz

Quadro 11

		Janeiro/2014			Jan-Jan/2014			Média Mensal Anual	
		Valor do Mês	Δ % sobre Mês Homólogo 2013	Δ % sobre média Jan-Jan 2014	Valor Médio do Período	Δ % sobre Período Homólogo 2013	Δ % Média mensal último 12 meses	Últimos 12 meses (Fev/2013 a Jan/2014)	Δ % 12 meses Anteriores (Fev/2012 a Jan/2013)
		(1)	(2)	(3)	(4)	(5)	(6)	(7)	(8)
Navios	Número	42	-23,6%	0,0%	42	-23,6%	-2,5%	43	6,4%
	GT	125.108	-28,8%	0,0%	125.108	-28,8%	-5,0%	131.731	5,3%
Carga Geral (Tons)	Fraccionada	86.966	-37,6%	0,0%	86.966	-37,6%	-12,1%	98.921	16,7%
	Contentorizada	11.267	-27,8%	0,0%	11.267	-27,8%	-9,9%	12.503	-18,6%
	Ro-Ro	0	-	-	0	-	-	0	-
	TOTAL CG	98.233	-36,6%	0,0%	98.233	-36,6%	-11,8%	111.424	11,3%
Granéis Sólidos (Tons)	Carvão	0	-	-	0	-	-	0	-
	Minérios	0	-	-	0	-	-100,0%	3.337	-
	Produtos Agrícolas	0	-	-	0	-	-100,0%	494	-61,7%
	OutrosGS	63.901	25,2%	0,0%	63.901	25,2%	10,6%	57.758	11,6%
	TOTAL GS	63.901	25,2%	0,0%	63.901	25,2%	3,8%	61.589	16,1%
Granéis Líquidos (Tons)	Petróleo Bruto	0	-	-	0	-	-	0	-
	Produtos Petrolíferos	0	-	-	0	-	-	0	-
	OutrosGL	0	-	-	0	-	-	0	-100,0%
	TOTAL GL	0	-	-	0	-	-	0	-100,0%
TOTAL GERAL		162.134	-21,3%	0,0%	162.134	-21,3%	-6,3%	173.014	12,7%
Contentores	Número	642	-19,6%	0,0%	642	-19,6%	-2,6%	659	-23,5%
	TEU	1.281	-18,3%	0,0%	1.281	-18,3%	-1,5%	1.301	-23,9%

O porto da Figueira da Foz movimentou no mês de janeiro, um total de 162 134 tons, o que representa um decréscimo de 21,3% face ao mês homólogo de 2013.

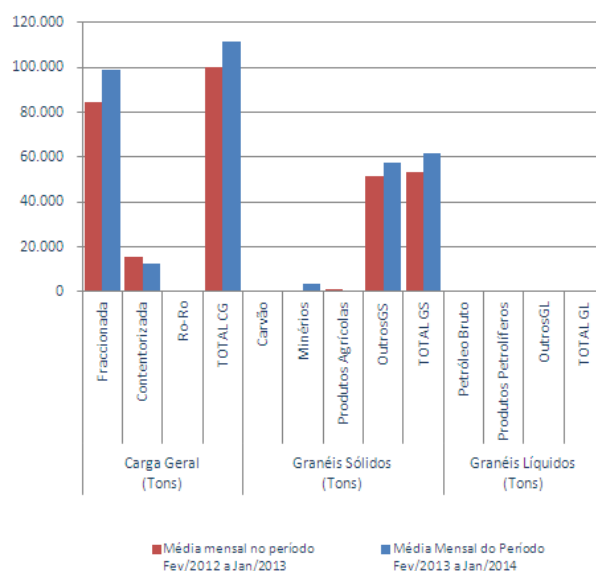
Para este comportamento contribuiu a redução da Carga Geral, apesar do aumento dos Granéis Sólidos.

O movimento de contentores (em TEU) decresceu -18,3%.

A variação global negativa das mercadorias, não alinha com a tendência da média mensal dos últimos 12 meses em relação ao período anterior que foi de +12,7%, pelo que não foi comprometida a sustentabilidade ao crescimento.

O número de navios registados em janeiro foi de 42, valor que é inferior em 23,6% ao mês homólogo de 2013. Também a GT evoluiu de forma negativa, de crescendo significativamente neste mês.

As mercadorias carregadas neste porto representaram cerca de 58,9% do total (Quadro A2 em anexo).

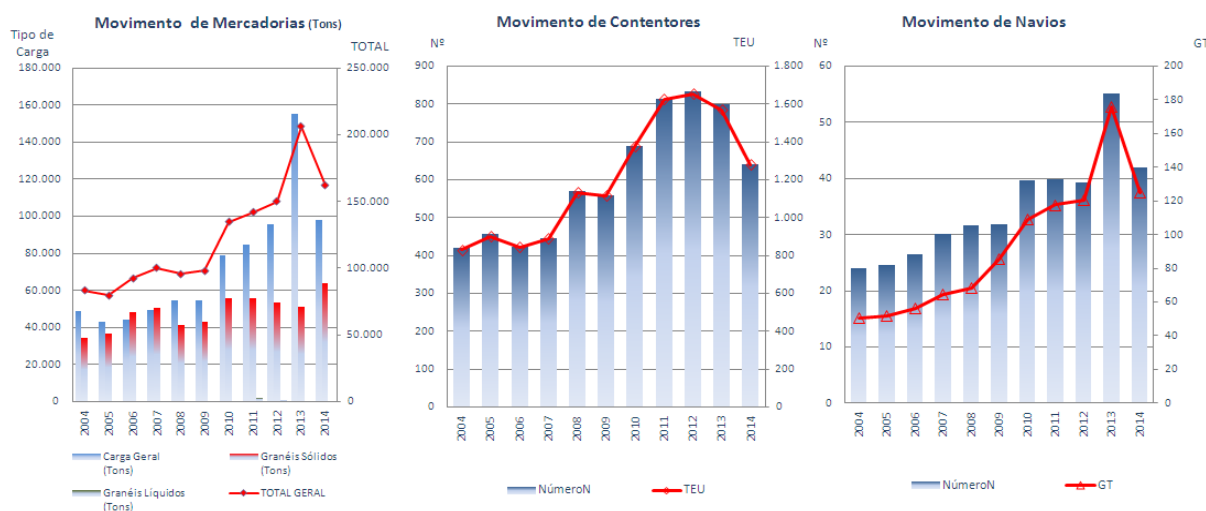


Quadro 12

Evolução Anual da Média Mensal no Porto de Figueira da Foz

		2004	2005	2006	2007	2008	2009	2010	2011	2012	2013	2014 Até Janeiro	tmac (1)
Navios	Número	24	25	27	30	32	32	40	40	39	55	42	5,7%
	GT (milhares)	51	51	56	64	68	85	109	118	121	176	125	9,5%
Carga Geral (Tons)	Fraccionada	39.747	33.005	33.593	38.892	41.130	42.439	64.180	69.290	80.804	139.456	86.966	8,1%
	Contentorizada	9.023	10.127	10.465	10.645	13.392	12.379	14.747	15.101	14.784	15.605	11.267	2,2%
	Ro-Ro	0	0	0	0	0	0	0	0	0	0	0	-
	TOTAL	48.770	43.132	44.057	49.537	54.522	54.818	78.927	84.391	95.588	155.060	98.233	7,3%
Granéis Sólidos (Tons)	Carvão	0	957	1.729	2.754	591	0	0	0	0	0	0	-
	Minérios	0	0	0	0	0	0	0	0	0	0	0	-
	Produtos Agrícolas	0	0	0	0	0	0	1.610	1.452	1.290	0	0	-
	Outros	34.443	35.627	46.505	47.689	40.707	43.283	54.120	54.018	52.331	51.048	63.901	6,4%
Granéis Líquidos (Tons)	Petróleo Bruto	0	0	0	0	0	0	0	0	0	0	0	-
	Produtos Petrolíferos	0	0	0	0	0	0	0	0	0	0	0	-
	Outros	0	0	0	0	0	0	0	1.959	574	0	0	-
	TOTAL	0	0	0	0	0	0	0	1.959	574	0	0	-
TOTAL GERAL		83.212	79.715	92.291	99.980	95.819	98.102	134.658	141.819	149.783	206.109	162.134	6,9%
Contentores	Número	419	458	424	445	569	558	688	812	833	799	642	4,4%
	TEU	829	900	841	889	1.133	1.116	1.373	1.624	1.652	1.567	1.281	4,4%

(1) tmac - Taxa Média Anual de Crescimento



À semelhança de outros portos, também a Figueira da Foz apresenta uma tendência de crescimento dos valores médios mensais (Quadro 12) do movimento de mercadorias e de contentores nos últimos anos (desde 2004) com abrandamento em 2009 em termos globais. O valor acumulado de 2014 contraria a tendência crescente do movimento global.

Considerando todo o período, a média mensal da carga total cresceu à taxa média anual de +6,9%, sendo também positiva a evolução da Carga Geral com taxa média anual de crescimento de 7,3% e dos Granéis Sólidos com +6,4%.

2.5. Porto de Lisboa

Quadro 13

		Janeiro/2014			Jan-Jan/2014			Média Mensal Anual	
		Valor do Mês	Δ % sobre Mês Homólogo 2013	Δ % sobre média Jan-Jan 2014	Valor Médio do Período	Δ % sobre Período Homólogo 2013	Δ % Média mensal último 12 meses	Últimos 12 meses (Fev/2013 a Jan/2014)	Δ % 12 meses Anteriores (Fev/2012 a Jan/2013)
		(1)	(2)	(3)	(4)	(5)	(6)	(7)	(8)
Navios	Número	200	3,6%	0,0%	200	3,6%	-15,2%	236	7,8%
	GT	2.386.884	-9,8%	0,0%	2.386.884	-9,8%	-41,5%	4.083.135	11,1%
Carga Geral (Tons)	Fracionada	3.189	-50,7%	0,0%	3.189	-50,7%	-57,7%	7.539	-23,5%
	Contentorizada	355.817	-7,2%	0,0%	355.817	-7,2%	-20,8%	449.263	10,9%
	Ro-Ro	1.305	-69,7%	0,0%	1.305	-69,7%	-6,5%	1.396	-35,1%
	TOTAL CG	360.311	-8,6%	0,0%	360.311	-8,6%	-21,4%	458.198	9,8%
Granéis Sólidos (Tons)	Carvão	0	-	-	0	-	-100,0%	232	-
	Minérios	0	-	-	0	-	-100,0%	1.308	7,1%
	Produtos Agrícolas	326.424	39,4%	0,0%	326.424	39,4%	22,3%	266.890	2,5%
	OutrosGS	178.346	45,5%	0,0%	178.346	45,5%	22,9%	145.125	50,9%
	TOTAL GS	504.770	41,5%	0,0%	504.770	41,5%	22,1%	413.555	15,6%
Granéis Líquidos (Tons)	Petróleo Bruto	0	-	-	0	-	-	0	-
	Produtos Petrolíferos	69.811	23,2%	0,0%	69.811	23,2%	-26,4%	94.831	-2,9%
	OutrosGL	46.273	-6,9%	0,0%	46.273	-6,9%	7,7%	42.964	-8,9%
	TOTAL GL	116.084	9,1%	0,0%	116.084	9,1%	-15,8%	137.795	-4,8%
TOTAL GERAL		981.165	14,4%	0,0%	981.165	14,4%	-2,8%	1.009.548	9,8%
Contentores	Número	24.111	-15,6%	0,0%	24.111	-15,6%	-20,1%	30.189	11,3%
	TEU	35.711	-14,2%	0,0%	35.711	-14,2%	-20,8%	45.097	11,5%

O porto de Lisboa movimentou no mês de janeiro um total de 981 165 tons, mais 14,4% do que no mês homólogo de 2013.

Por classes de carga, a Carga Geral registou comportamento negativo em termos homólogos com decréscimo de -8,6%, tendo os Granéis Sólidos crescido +41,5%, bem como os Granéis Líquidos, +9,1%.

Por tipo de mercadorias e em relação aos principais, destaque para os produtos agrícolas, outros granéis sólidos e os produtos petrolíferos que evoluíram positivamente no mês, sendo negativa a evolução da maioria dos restantes.

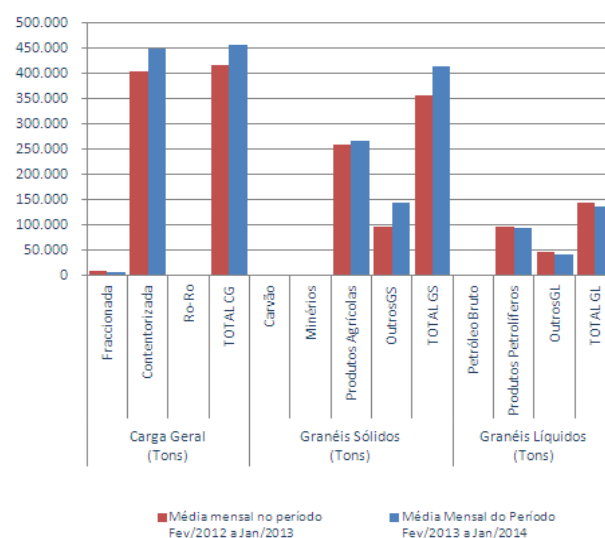
O comportamento positivo da média dos últimos 12 meses da carga total em relação aos penúltimos, patente o quadro e no gráfico para as classes de carga alinha com o sentido da evolução total no mês.

A carga contentorizada atingiu 355 817 tons, menos 7,2% que em janeiro de 2013

O volume de TEU movimentados foi de 35 711, decrescendo -14,2% face ao mês homólogo.

O número de navios que escalaram o porto de Lisboa foi de 200 traduzindo um acréscimo de 3,6% face a janeiro de 2013.

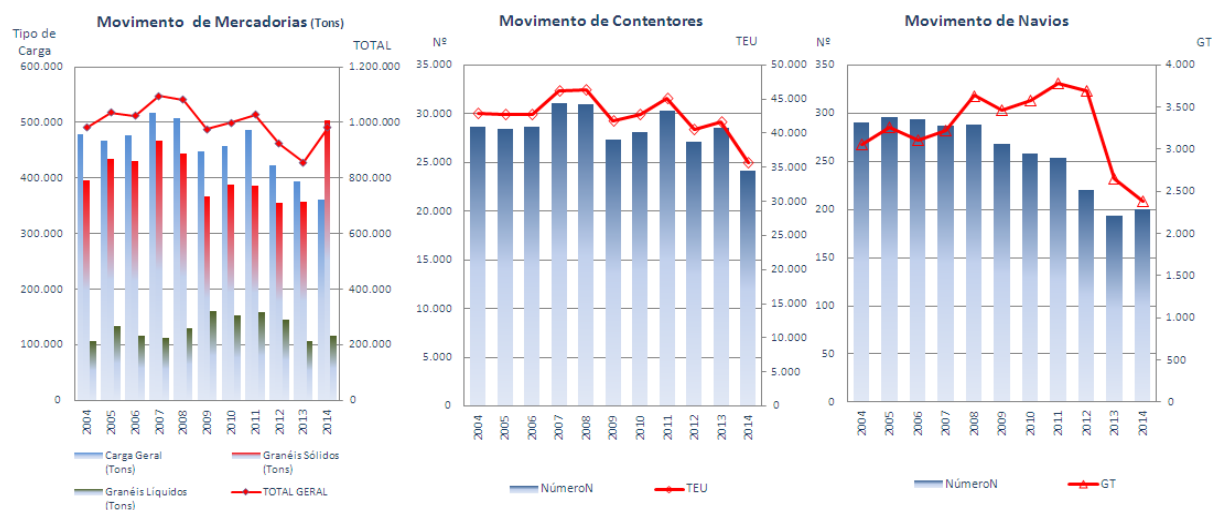
Em termos de repartição por sentido do movimento, as Descargas representaram 65,9% do total (Quadro A2 anexo).



Quadro 14
Evolução Anual da Média Mensal no Porto de Lisboa

		2004	2005	2006	2007	2008	2009	2010	2011	2012	2013	2014 Até Janeiro	tmac (1)
Navios	Número	290	295	294	287	288	268	258	254	220	193	200	-3,7%
	GT (milhares)	3.054	3.264	3.112	3.228	3.635	3.458	3.579	3.786	3.687	2.646	2.387	-2,4%
Carga Geral (Tons)	Fracionada	38.565	36.568	43.997	40.786	33.770	24.800	23.927	18.503	10.663	6.465	3.189	-22,1%
	Contentorizada	438.627	429.955	433.166	476.042	473.070	417.241	430.843	465.388	409.276	383.473	355.817	-2,1%
	Ro-Ro	1.734	941	390	407	1.068	6.154	3.355	1.735	1.994	4.307	1.305	-2,8%
	TOTAL	478.926	467.463	477.554	517.235	507.907	448.194	458.125	485.626	421.932	394.245	360.311	-2,8%
Granéis Sólidos (Tons)	Carvão	1.917	2.152	504	1.020	974	1.477	894	0	0	0	0	-100,0%
	Minérios	0	1.464	334	1.882	248	404	3.556	2.106	1.591	0	0	-
	Produtos Agrícolas	250.104	302.848	270.457	335.871	325.037	270.651	282.049	265.815	261.010	234.238	326.424	2,7%
	Outros	144.700	127.110	159.626	128.389	117.724	94.980	101.689	117.491	93.596	122.613	178.346	2,1%
Granéis Líquidos (Tons)	TOTAL	396.721	433.574	430.920	467.161	443.982	367.512	388.188	385.411	356.198	356.851	504.770	2,4%
	Petróleo Bruto	0	0	0	0	0	0	0	0	0	0	0	-
	Produtos Petrolíferos	74.954	103.238	78.717	70.193	89.392	108.626	105.882	102.698	99.008	56.670	69.811	-0,7%
	Outros	31.358	30.801	37.306	41.990	40.402	51.713	47.270	55.145	46.253	49.723	46.273	4,0%
TOTAL GERAL		981.960	1.035.076	1.024.497	1.096.579	1.081.683	976.045	999.464	1.028.880	923.391	857.489	981.165	-0,0%
Contentores	Número	28.629	28.431	28.619	31.040	30.996	27.355	28.105	30.273	27.125	28.576	24.111	-1,7%
	TEU	42.897	42.770	42.708	46.231	46.339	41.738	42.729	45.159	40.475	41.599	35.711	-1,8%

(1) tmac - Taxa Média Anual de Crescimento



O Quadro de evolução anual da média mensal e os gráficos associados revelam o comportamento histórico e as tendências do movimento de mercadorias, em termos globais e por classes, de navios, em número e em GT, e de contentores, também em número e em TEU, nos últimos onze anos (desde 2004).

No que se refere à evolução das mercadorias movimentadas, o gráfico mostra uma tendência de crescimento ligeiro no período inicial, seguido por períodos alternados de desaceleração e nova aceleração, de cerca de dois anos. Este movimento ondulatório resulta num valor nulo para a taxa média anual de crescimento (0,0%), que se traduz em níveis de movimento atuais idênticos aos de 2004.

Nos contentores, em TEU, a taxa média anual de crescimento foi de -1,8%, sendo notória uma evolução irregular em todo o período.

O gráfico do movimento de navios mostra que a média mensal do seu número apresenta uma ligeira tendência decrescente desde 2004, com uma ligeira recuperação em 2014, enquanto a GT evoluiu de forma irregular com tendência claramente crescente até 2011 e uma diminuição sucessiva desde este ano.

2.6. Porto de Setúbal

Quadro 15

		Janeiro/2014			Jan-Jan/2014			Média Mensal Anual	
		Valor do Mês	Δ % sobre Mês Homólogo 2013	Δ % sobre média Jan-Jan 2014	Valor Médio do Período	Δ % sobre Período Homólogo 2013	Δ % Média mensal último 12 meses	Últimos 12 meses (Fev/2013 a Jan/2014)	Δ % 12 meses Anteriores (Fev/2012 a Jan/2013)
		(1)	(2)	(3)	(4)	(5)	(6)	(7)	(8)
Navios	Número	105	28,0%	0,0%	105	28,0%	-1,3%	106	15,8%
	GT	1.123.552	17,5%	0,0%	1.123.552	17,5%	-11,4%	1.268.238	13,3%
Carga Geral (Tons)	Fraccionada	192.841	-0,8%	0,0%	192.841	-0,8%	-20,1%	241.368	31,2%
	Contentorizada	71.500	367,9%	0,0%	71.500	367,9%	25,5%	56.989	62,5%
	Ro-Ro	8.339	-20,8%	0,0%	8.339	-20,8%	-49,3%	16.436	-5,8%
	TOTAL CG	272.680	23,9%	0,0%	272.680	23,9%	-13,4%	314.793	33,1%
Granéis Sólidos (Tons)	Carvão	20.100	-18,0%	0,0%	20.100	-18,0%	-23,0%	26.107	8,7%
	Minérios	24.609	-10,9%	0,0%	24.609	-10,9%	-48,6%	47.846	40,5%
	Produtos Agrícolas	11.025	-67,2%	0,0%	11.025	-67,2%	-20,3%	13.832	10,2%
	OutrosGS	191.642	93,7%	0,0%	191.642	93,7%	25,9%	152.161	7,6%
	TOTAL GS	247.375	34,0%	0,0%	247.375	34,0%	3,1%	239.946	13,1%
Granéis Líquidos (Tons)	Petróleo Bruto	0	-	-	0	-	-	0	-
	Produtos Petrolíferos	16.681	-14,3%	0,0%	16.681	-14,3%	-18,8%	20.553	-13,6%
	OutrosGL	27.475	15,7%	0,0%	27.475	15,7%	48,9%	18.454	-12,9%
	TOTAL GL	44.156	2,2%	0,0%	44.156	2,2%	13,2%	39.007	-13,3%
TOTAL GERAL		564.211	26,0%	0,0%	564.211	26,0%	-5,0%	593.747	20,3%
Contentores	Número	4.516	357,5%	0,0%	4.516	357,5%	31,3%	3.438	64,4%
	TEU	7.411	288,2%	0,0%	7.411	288,2%	16,9%	6.339	64,9%

No mês de janeiro o porto de Setúbal movimentou um total de 564 211 tons, crescendo significativamente em relação ao mês homólogo de 2013 (+26%). Este comportamento alinha com a evolução média verificada nos últimos 12 meses face aos 12 anteriores que foi de 20,3% e que está expressa no quadro e no gráfico.

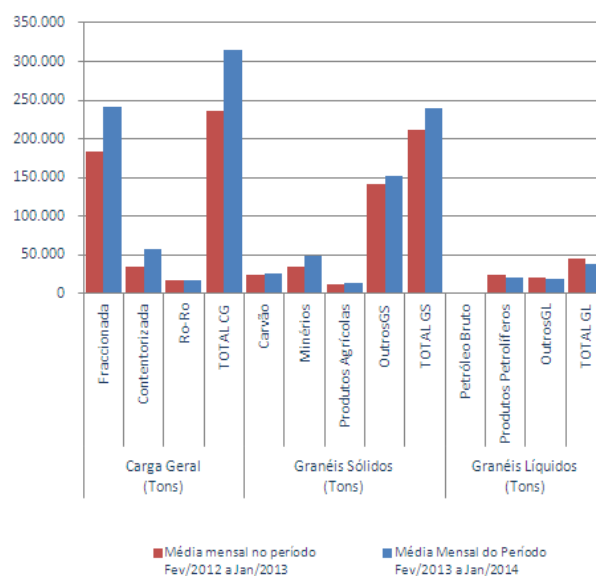
Todas as classes de carga evoluíram positivamente, tendo a Carga Geral registado +23,9%, os Granéis Sólidos +34,0% e os Granéis Líquidos +2,2%.

De realçar o comportamento do movimento Ro-Ro que constitui uma carga de referência deste porto, com decréscimo de -20,8% em termos homólogos.

No que se refere ao tráfego de contentores, foram registados 7 411 TEU, a que corresponde um acréscimo anormal em relação a janeiro de 2013 (288,2%), em parte devido ao facto de terem iniciado a atividade no porto de Setúbal duas novas linhas de serviço regular de contentores, nomeadamente a linha MacAndrews e a linha Messina.

O total de navios foi de 105, crescendo em termos homólogos face a 2013 em cerca de +28,0%, tendo também crescido a GT em +17,5%.

As mercadorias carregadas representaram 59,6% do total (Quadro A2 em anexo).

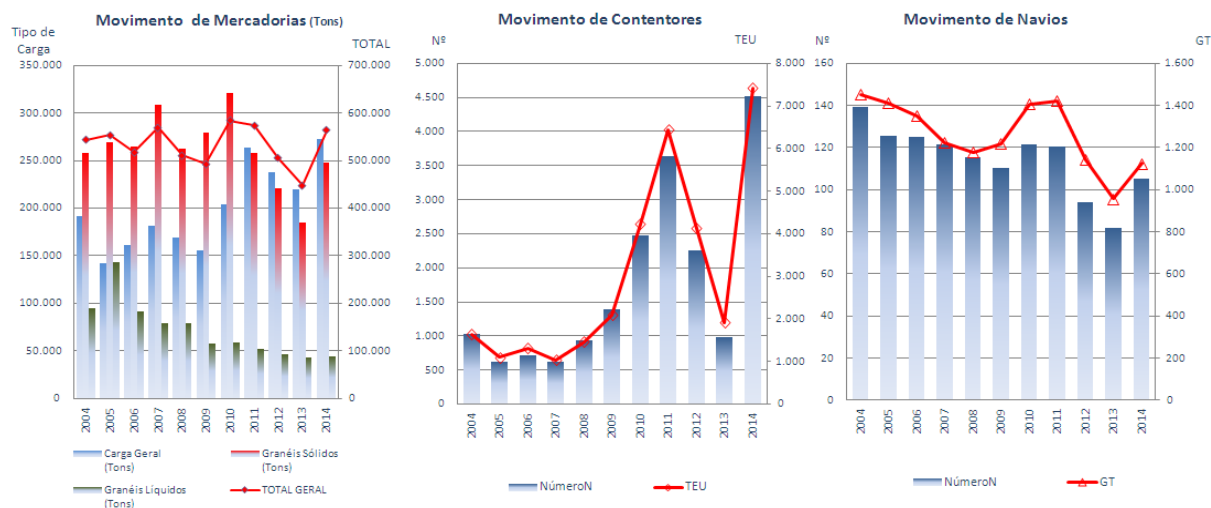


Quadro 16

Evolução Anual da Média Mensal no Porto de Setúbal

		2004	2005	2006	2007	2008	2009	2010	2011	2012	2013	2014 Até Janeiro	tmac (1)
Navios	Número	139	126	125	122	115	110	122	120	94	82	105	-2,8%
	GT (milhares)	1.449	1.410	1.350	1.221	1.175	1.216	1.408	1.419	1.141	956	1.124	-2,5%
Carga Geral (Tons)	Fraccionada	143.359	101.036	120.191	144.963	126.488	120.125	141.330	180.565	181.788	194.304	192.841	3,0%
	Contentorizada	15.576	9.429	10.037	9.855	15.225	18.429	41.513	61.311	37.578	15.282	71.500	16,5%
	Ro-Ro	32.480	31.313	31.421	27.104	27.147	17.112	21.274	22.089	17.849	10.527	8.339	-12,7%
	TOTAL	191.416	141.778	161.649	181.922	168.861	155.666	204.117	263.966	237.215	220.113	272.680	3,6%
Granéis Sólidos (Tons)	Carvão	53.018	46.347	42.419	34.154	47.545	39.770	47.501	31.241	24.450	24.500	20.100	-9,2%
	Minérios	31.501	33.855	29.268	35.507	41.129	28.585	27.867	51.919	33.899	27.613	24.609	-2,4%
	Produtos Agrícolas	33.039	22.718	18.292	19.517	8.485	20.989	18.914	15.476	9.967	33.564	11.025	-10,4%
	Outros	140.087	165.769	174.391	218.797	164.881	190.244	227.050	159.458	152.769	98.924	191.642	3,2%
Granéis Líquidos (Tons)	Petróleo Bruto	0	0	0	0	0	0	0	0	0	0	0	-
	Produtos Petrolíferos	77.872	126.763	76.255	65.292	65.111	45.899	41.620	33.232	25.835	19.460	16.681	-14,3%
	Outros	16.548	16.282	14.738	14.309	14.333	11.838	16.785	19.090	20.747	23.748	27.475	5,2%
	TOTAL	94.420	143.045	90.993	79.601	79.444	57.737	58.405	52.323	46.582	43.207	44.156	-7,3%
TOTAL GERAL		543.481	553.511	517.012	569.499	510.345	492.990	583.854	574.382	504.882	447.920	564.211	0,4%
Contentores	Número	1.036	622	719	626	940	1.390	2.475	3.640	2.248	987	4.516	15,9%
	TEU	1.626	1.095	1.311	1.035	1.453	2.082	4.236	6.427	4.113	1.909	7.411	16,4%

(1) tmac - Taxa Média Anual de Crescimento



No horizonte temporal 2004-2014 a evolução da média mensal de mercadorias movimentadas foi irregular, com tendência crescente, enquanto os navios mantiveram uma tendência decrescente em número e em GT. Em 2008 e 2009, o movimento de mercadorias registou quebras, tendo recuperado em 2010 e decrescido novamente nos três anos seguintes, tendo retomado o crescimento em 2014. A significativa irregularidade denotada pela evolução observada tem subjacente uma taxa média anual de crescimento positiva em +0,4%.

Em contrapartida, o movimento de contentores cresceu fortemente no período em referência, com picos em 2004 e a partir de 2009. Em 2012 e 2013 regista-se uma significativa descida, tendo em 2014 o crescimento disparado para o valor mais elevado desde sempre, pelas razões já referidas. A taxa média anual de crescimento no período foi de +16,4%, em TEU.

O gráfico do movimento de navios mostra que a média mensal do seu número e da GT apresenta uma ligeira tendência decrescente desde 2004 com inflexão no final do período, tendo-se acentuado a tendência decrescente em 2012.

2.7. Porto de Sines

Quadro 17

		Janeiro/2014			Jan-Jan/2014			Média Mensal Anual	
		Valor do Mês	Δ % sobre Mês Homólogo 2013	Δ % sobre média Jan-Jan 2014	Valor Médio do Período	Δ % sobre Período Homólogo 2013	Δ % Média mensal último 12 meses	Últimos 12 meses (Fev/2013 a Jan/2014)	Δ % 12 meses Anteriores (Fev/2012 a Jan/2013)
		(1)	(2)	(3)	(4)	(5)	(6)	(7)	(8)
Navios	Número	171	18,8%	0,0%	171	18,8%	0,7%	170	21,7%
	GT	5.642.493	24,2%	0,0%	5.642.493	24,2%	2,1%	5.524.042	37,2%
Carga Geral (Tons)	Fracionada	12.412	180,9%	0,0%	12.412	180,9%	-7,8%	13.462	37,8%
	Contentorizada	1.132.181	31,5%	0,0%	1.132.181	31,5%	10,4%	1.025.862	75,5%
	Ro-Ro	0	-	-	0	-	-100,0%	4	-
	TOTAL CG	1.144.594	32,3%	0,0%	1.144.594	32,3%	10,1%	1.039.328	74,9%
Granéis Sólidos (Tons)	Carvão	341.314	5,6%	0,0%	341.314	5,6%	-9,4%	376.864	-9,5%
	Minérios	0	-100,0%	-	0	-100,0%	-100,0%	1.495	483,1%
	Produtos Agrícolas	0	-100,0%	-	0	-100,0%	-100,0%	244	-56,0%
	OutrosGS	7.936	15,8%	0,0%	7.936	15,8%	11,4%	7.123	-25,2%
	TOTAL GS	349.250	4,0%	0,0%	349.250	4,0%	-9,5%	385.727	-9,6%
Granéis Líquidos (Tons)	Petróleo Bruto	887.798	13,1%	0,0%	887.798	13,1%	34,8%	658.648	3,0%
	Produtos Petrolíferos	973.908	52,8%	0,0%	973.908	52,8%	-0,7%	981.200	44,0%
	OutrosGL	28.312	-7,9%	0,0%	28.312	-7,9%	-26,8%	38.693	-3,7%
	TOTAL GL	1.890.018	30,0%	0,0%	1.890.018	30,0%	12,6%	1.678.541	23,3%
TOTAL GERAL		3.383.862	27,5%	0,0%	3.383.862	27,5%	9,0%	3.103.595	30,3%
Contentores	Número	61.103	39,5%	0,0%	61.103	39,5%	14,9%	53.184	67,4%
	TEU	92.569	39,5%	0,0%	92.569	39,5%	16,0%	79.770	67,5%

O porto de Sines movimentou no mês de janeiro, um total de 3 383 862 tons, crescendo 27,5% em relação ao mês homólogo de 2013.

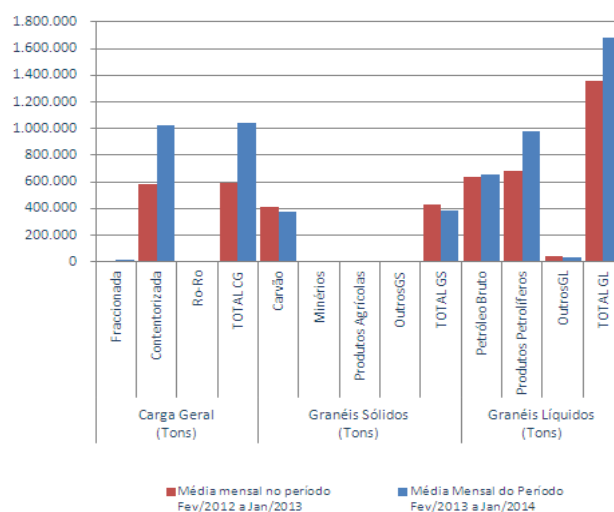
O comportamento positivo registado em termos homólogos é extensivo às classes da Carga Geral (+32,3%), com destaque para a carga contentorizada (que ultrapassa um milhão de toneladas pela sexta vez), e dos Granéis Líquidos (+30%) em que o petróleo bruto e os produtos petrolíferos são determinantes pelo seu forte peso. De referir também a evolução positiva de Granéis Sólidos (+4%) especialmente pelo carvão.

Os contentores movimentados atingiram os 92 569 TEU, o que constitui um acréscimo de +39,5% em termos homólogos.

O confronto das médias dos últimos 12 meses face ao período anterior expresso no gráfico e no quadro mostram uma evolução positiva da carga total de +30,3%, alinhando com a evolução global do mês.

O número dos navios foi de 171, mais 18,8% que o valor registado no mês homólogo de 2013.

As mercadorias carregadas representaram 41,2% do total (Quadro A2 em anexo).

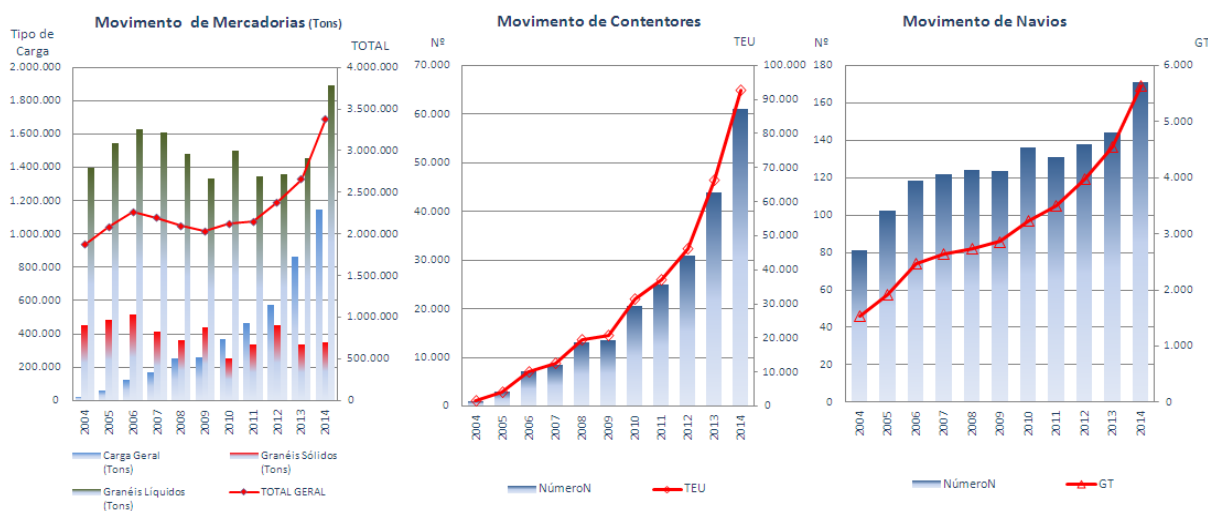


Quadro 18

Evolução Anual da Média Mensal no Porto de Sines

		2004	2005	2006	2007	2008	2009	2010	2011	2012	2013	2014 Até Janeiro	tmac (1)
Navios	Número	81	103	119	122	124	123	136	131	138	144	171	7,8%
	GT (milhares)	1.527	1.911	2.477	2.639	2.741	2.860	3.226	3.497	3.966	4.542	5.642	14,0%
Carga Geral (Tons)	Fracionada	3.751	2.398	3.036	3.162	4.161	4.677	6.491	7.875	10.355	4.418	12.412	12,7%
	Contentorizada	20.847	54.874	122.791	164.764	247.079	251.396	365.015	457.865	563.040	860.688	1.132.181	49,1%
	Ro-Ro	0	0	0	2	0	0	0	0	0	0	0	-
	TOTAL	24.598	57.271	125.827	167.928	251.240	256.073	371.506	465.740	573.395	865.106	1.144.594	46,8%
Granéis Sólidos (Tons)	Carvão	436.211	437.965	478.129	385.089	329.706	413.920	232.466	325.181	439.260	323.334	341.314	-2,4%
	Minérios	360	1.062	358	723	0	350	292	339	0	3.077	0	-100,0%
	Produtos Agrícolas	200	575	0	200	171	306	250	0	456	2.699	0	-100,0%
	Outros	14.555	43.862	36.532	27.493	32.925	26.737	16.681	11.279	10.857	6.851	7.936	-5,9%
Granéis Líquidos (Tons)	TOTAL	451.327	483.464	515.018	413.506	362.802	441.312	249.689	336.800	450.572	335.960	349.250	-2,5%
	Petróleo Bruto	823.588	837.222	826.156	750.770	720.984	596.656	682.835	585.830	629.766	785.159	887.798	0,8%
	Produtos Petrolíferos	547.566	671.884	763.977	816.969	728.201	711.554	787.205	727.904	687.196	637.553	973.908	5,9%
	Outros	25.927	36.951	35.382	42.418	32.487	23.220	32.494	32.153	39.334	30.727	28.312	0,9%
TOTAL GERAL	TOTAL	1.397.081	1.546.057	1.625.515	1.610.157	1.481.672	1.331.431	1.502.534	1.345.888	1.356.296	1.453.439	1.890.018	3,1%
Contentores	Número	1.077	2.882	7.107	8.510	13.142	13.604	20.601	25.060	30.865	43.810	61.103	49,8%
	TEU	1.601	4.250	10.163	12.503	19.426	20.636	31.335	37.099	46.089	66.360	92.569	50,0%

(1) tmac - Taxa Média Anual de Crescimento



Olhando para os valores médios mensais dos últimos anos verifica-se uma tendência crescente da média mensal de navios, em número e GT, com taxas médias anuais de crescimento de +7,8% e +14%, respetivamente.

O aumento significativo da dimensão dos navios que escalam o porto de Sines (cerca de 9 para 16 mil GT por navio), subjacente às taxas de crescimento referidas, não será alheio o início de atividade do Terminal XXI, registado em 2004.

O movimento de contentores, quer em número de unidades, quer em TEU, regista um crescimento significativo e sistemático todos os anos (mais modesto em 2009) que se traduz numa taxa média anual de +50%.

O movimento de mercadorias, com um crescimento médio anual de +6,1%, registaram um período recessivo entre 2006 e 2009, tendo vindo a crescer desde então, com particular destaque no mês de janeiro, em análise.

3

ANEXO

Quadro A0
Movimento Acumulado por Mercadoria e Porto
Valores Acumulados a Janeiro de 2014

	Viana do Castelo	Douro e Leixões	Aveiro	Figueira da Foz	Lisboa	Setúbal	Sines	Total	%1	%2
Carga Geral	19.372	593.368	107.848	98.233	360.311	272.680	1.144.594	2.596.405	37,8%	-
Contentorizada	0	509.480	0	11.267	355.817	71.500	1.132.181	2.080.246	30,3%	80,1%
Fraccionada	19.372	64.563	107.848	86.966	3.189	192.841	12.412	487.190	7,1%	18,8%
Ro-Ro	0	19.325	0	0	1.305	8.339	0	28.969	0,4%	1,1%
Granéis Sólidos	10.322	212.341	142.299	63.901	504.770	247.375	349.250	1.530.258	22,3%	-
Carvão	0	0	0	0	0	20.100	341.314	361.414	5,3%	23,6%
Minérios	0	20.711	0	0	0	24.609	0	45.320	0,7%	3,0%
Produtos Agrícolas	0	94.758	5.453	0	326.424	11.025	0	437.659	6,4%	28,6%
OutrosGS	10.322	96.872	136.846	63.901	178.346	191.642	7.936	685.865	10,0%	44,8%
Granéis Líquidos	4.598	579.867	107.624	0	116.084	44.156	1.890.018	2.742.347	39,9%	-
Petróleo Bruto	0	370.251	0	0	0	0	887.798	1.258.049	18,3%	45,9%
Produtos Petrolíferos	0	179.405	51.389	0	69.811	16.681	973.908	1.291.194	18,8%	47,1%
OutrosGL	4.598	30.211	56.235	0	46.273	27.475	28.312	193.104	2,8%	7,0%
TOTAL	34.292	1.385.576	357.770	162.134	981.165	564.211	3.383.862	6.869.010	100,0%	
	0,5%	20,2%	5,2%	2,4%	14,3%	8,2%	49,3%	100,0%		

Navios								
GT (milhares)	54	2.212	392	125	2.387	1.124	5.642	11.937
NúmeroN	13	182	80	42	200	105	171	793
Distribuição % por Porto								
GT	0,5%	18,5%	3,3%	1,0%	20,0%	9,4%	47,3%	100,0%
NúmeroN	1,6%	23,0%	10,1%	5,3%	25,2%	13,2%	21,6%	100,0%

Contentores								
NúmeroC	0	31.464	0	642	24.111	4.516	61.103	121.836
TEU	0	49.897	0	1.281	35.711	7.411	92.569	186.868
Distribuição % por Porto								
NúmeroC	0,0%	25,8%	0,0%	0,5%	19,8%	3,7%	50,2%	100,0%
TEU	0,0%	26,7%	0,0%	0,7%	19,1%	4,0%	49,5%	100,0%

Em termos acumulados, durante o ano de 2014 os sete principais portos do continente movimentaram 6 869 010 tons, das quais 39,9% são Granéis Líquidos, 37,8% é Carga Geral e 22,3% são Granéis Sólidos.

Os Granéis Líquidos foram essencialmente constituídos pelos produtos petrolíferos e pelo petróleo bruto. O petróleo bruto é movimentado exclusivamente em Sines e Douro e Leixões para as respetivas refinarias e os produtos petrolíferos são movimentados em quase todos os portos mas com origem naqueles dois portos.

Os Granéis Sólidos são constituídos em grande parte por produtos agrícolas e carvão, por 44,8% de outros granéis sólidos, ficando um valor residual para minérios (3,0%). Esta classe de carga é predominante em Lisboa, Setúbal, Sines e Leixões.

Relativamente à Carga Geral, 80,1% diz respeito a carga contentorizada e 18,8% a carga fracionada. Estes valores traduzem um elevado grau de contentorização, mas há ainda potencial para aumentar. Leixões, Lisboa, Sines e Setúbal são os portos com maior quota de Carga Geral.

O movimento de contentores acumulado é de 186 868 TEU, repartidos principalmente por Sines (49,5%), Leixões (26,7%) e Lisboa (19,1%).

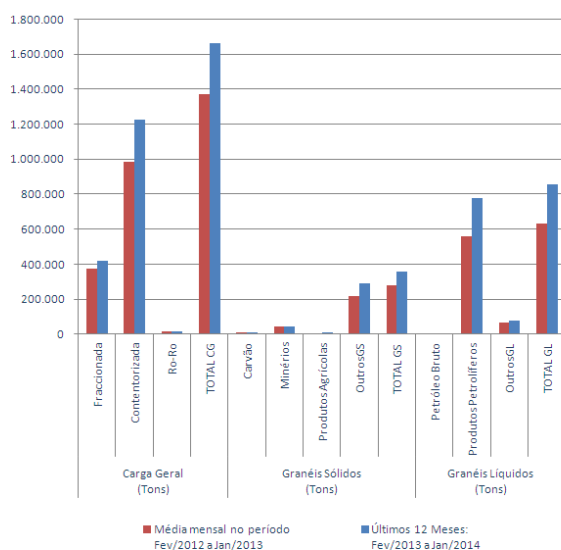
Relativamente aos navios registados, Lisboa foi responsável por 25,2%, Leixões por 23,3% e Sines por 21,6%.

Quadro A1
Movimento Global dos Portos do Continente (*)
Operações de Carga e Descarga

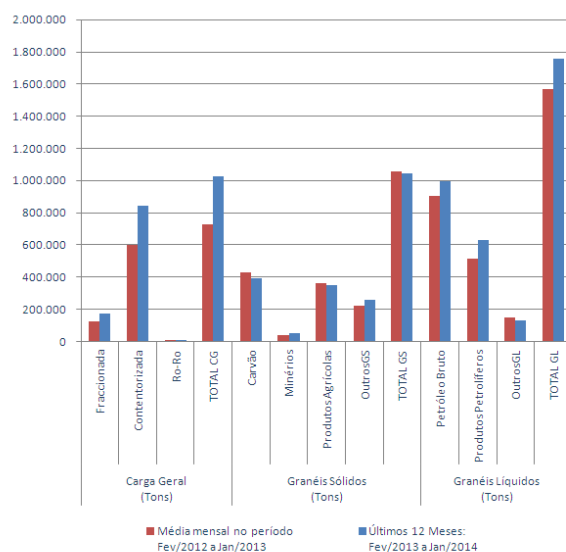
		Janeiro/2014						Período Jan-Jan/2014						Média Mensal Anual			
		Valor do Mês		Δ % sobre Mês Homólogo		Δ % sobre média Jan-Jan/2014		Média do Período Jan-Jan/2014		Δ % sobre Período Homólogo		Δ % sobre Últimos 12 meses		Últimos 12 Meses: Fev/2013 a Jan/2014		Δ % 12 meses Anteriores	
		Carga	Descarga	C	D	C	D	Carga	Descarga	C	D	C	D	Carga	Descarga	C	D
		(1)	(2)	(3)	(4)	(5)	(6)	(7)	(8)	(9)	(10)	(11)	(12)	(14)	(15)	(16)	(17)
Navios	NúmeroN	793		3,3%		0,0%		793		3,3%		-7,5%		857		8,3%	
	GT	11.936.539		11,2%		0,0%		11.936.539		11,2%		-13,3%		13.768.220		18,9%	
Carga Geral (Tons)	Fracionada	332.389	154.801	-3,9%	-22,7%	0,0%	0,0%	332.389	154.801	-3,9%	-22,7%	-20,4%	-10,3%	417.603	172.506	12,2%	36,1%
	Contentorizada	1.181.669	898.578	13,8%	23,0%	0,0%	0,0%	1.181.669	898.578	13,8%	23,0%	-3,8%	6,6%	1.227.775	842.706	25,0%	41,1%
	Ro-Ro	17.916	11.053	33,5%	195,5%	0,0%	0,0%	17.916	11.053	33,5%	195,5%	3,8%	34,3%	17.266	8.230	5,6%	70,8%
	TOTAL CG	1.531.974	1.064.432	9,6%	13,9%	0,0%	0,0%	1.531.974	1.064.432	9,6%	13,9%	-7,9%	4,0%	1.662.644	1.023.442	21,3%	40,4%
	Carvão	17.933	943.481	118,1%	1,1%	0,0%	0,0%	17.933	943.481	118,1%	1,1%	42,2%	-12,1%	12.612	390.591	14,9%	
Granéis Sólidos (Tons)	Minérios	24.609	20.711	-28,8%	-55,5%	0,0%	0,0%	24.609	20.711	-28,8%	-55,5%	-46,0%	-57,4%	45.566	48.608	7,2%	20,5%
	Produtos Agrícolas	18.423	419.236	156,4%	21,2%	0,0%	0,0%	18.423	419.236	156,4%	21,2%	44,9%	19,5%	12.712	350.740	76,8%	-3,7%
	OutrosGS	354.871	330.994	79,4%	27,5%	0,0%	0,0%	354.871	330.994	79,4%	27,5%	23,0%	28,8%	288.597	256.921	33,0%	15,5%
	TOTAL GS	415.835	1.114.422	67,8%	12,4%	0,0%	0,0%	415.835	1.114.422	67,8%	12,4%	15,7%	6,5%	359.488	1.046.861	29,5%	-0,9%
	Petróleo Bruto	9.913	1.248.137	-50,4%	25,9%	0,0%	0,0%	9.913	1.248.137	-50,4%	25,9%	111,3%	25,2%	4.691	997.208	-18,4%	10,6%
Granéis Líquidos (Tons)	Produtos Petrolíferos	687.690	603.504	24,1%	73,1%	0,0%	0,0%	687.690	603.504	24,1%	73,1%	-11,3%	-4,1%	775.149	629.348	38,9%	22,1%
	OutrosGL	52.500	140.604	-13,9%	-13,1%	0,0%	0,0%	52.500	140.604	-13,9%	-13,1%	-29,9%	9,5%	74.849	128.424	12,7%	-14,0%
	TOTAL GL	750.103	1.992.245	18,1%	32,7%	0,0%	0,0%	750.103	1.992.245	18,1%	32,7%	-12,2%	13,5%	854.689	1.754.980	35,6%	12,1%
	TOTAL GERAL	2.697.912	4.171.099	18,3%	21,7%	0,0%	0,0%	2.697.912	4.171.099	18,3%	21,7%	-6,2%	9,0%	2.876.821	3.825.283	26,2%	14,1%
Contentores	NúmeroC	59.966		19,3%		14,6%		59.966		19,3%		14,6%		59.903		26,0%	
	TEU	90.537		18,3%		17,3%		90.537		18,3%		17,3%		91.998		26,1%	

(*) Viana do Castelo, Douro e Leixões, Aveiro, Figueira da Foz, Lisboa, Setúbal e Sines

Carga



Descarga



Os valores do Quadro A1 permitem decompor a movimentação de cargas de acordo com o sentido do movimento (carga e descarga).

No mês de janeiro as Cargas (Saídas) cresceram +18,1% em relação ao mês homólogo, tendo as Descargas aumentado em +32,7%.

No quadro e no gráfico pode ver-se a evolução média mensal dos diversos tipos de carga nos últimos doze meses face aos doze meses anteriores, tanto à Carga como à Descarga. Relativamente à Carga todas as classes cresceram, enquanto à Descarga só os Granéis Sólidos decresceram.

Em termos globais e na maioria de cada porto, o valor das entradas foi superior às saídas, com exceção de Viana do Castelo, Figueira da Foz e Setúbal. No conjunto dos portos, as Descargas representaram mais de 51,6%.

Quadro A2
Movimento Global dos Portos do Continente
Operações de Carga e Descarga, por Porto

Reportado ao Mês de Janeiro de 2014

		Janeiro/2014						Janeiro a Janeiro/2014						Média Mensal Anual			
		Valor Mensal		Variação sobre Janeiro/2013		Variação sobre Média de Janeiro a Janeiro/2014		Valor do Período		Variação sobre Média Mensal de Janeiro a Janeiro/2013		Variação sobre Média dos Últimos 12 Meses		Últimos 12 Meses: Fev/2013 a Jan/2014		Variação sobre Média 12 Meses Anteriores	
		Carga	Descarga	Carga	Descarga	Carga	Descarga	Carga	Descarga	Carga	Descarga	Carga	Descarga	Carga	Descarga	Carga	Descarga
		(1)	(2)	(9)	(10)	(12)	(13)	(1)	(2)	(4)	(5)	(1)	(2)	(5)	(6)	(13)	(14)
TOTAL DE CARGA MOVIMENTADA (Tons)	Viana do Castelo	22.084	12.208	-10,8%	24,0%	0,0%	0,0%	22.084	12.208	-7,6%	-30,0%	-16,7%	-17,5%	23.888	17.449	-9,9%	17,9%
		64,4%	35,6%					64,4%	35,6%					57,8%	42,2%		
	Douro e Leixões	441.791	943.785	-11,7%	32,0%	0,0%	0,0%	441.791	943.785	-26,3%	11,5%	-21,9%	18,9%	599.479	846.300	5,9%	6,7%
		31,9%	68,1%					31,9%	68,1%					41,5%	58,5%		
	Aveiro	173.253	184.517	20,5%	23,8%	0,0%	0,0%	173.253	184.517	3,5%	10,0%	28,9%	25,9%	167.388	167.696	24,5%	14,4%
		48,4%	51,6%					48,4%	51,6%					50,0%	50,0%		
	Figueira da Foz	95.498	66.635	-10,1%	-33,3%	0,0%	0,0%	95.498	66.635	-4,6%	-8,6%	4,7%	7,0%	100.121	72.893	9,8%	17,1%
		58,9%	41,1%					58,9%	41,1%					57,9%	42,1%		
	Lisboa	334.188	646.977	-3,8%	26,8%	0,0%	0,0%	334.188	646.977	-19,7%	9,1%	-3,0%	12,5%	416.408	593.140	20,8%	3,1%
		34,1%	65,9%					34,1%	65,9%					41,2%	58,8%		
	Setúbal	364.108	200.103	59,6%	-9,0%	0,0%	0,0%	364.108	200.103	-3,4%	-7,6%	15,7%	11,9%	377.082	216.665	19,8%	21,1%
		64,5%	35,5%					64,5%	35,5%					63,5%	36,5%		
	Sines	1.266.989	2.116.873	36,2%	22,8%	0,0%	0,0%	1.266.989	2.116.873	6,3%	10,8%	58,0%	34,0%	1.192.455	1.911.140	48,7%	20,9%
		37,4%	62,6%					37,4%	62,6%					38,4%	61,6%		
	TOTAL	2.697.912	4.171.099	18,3%	21,7%	0,0%	0,0%	2.697.912	4.171.099	-6,2%	9,0%	18,4%	24,5%	2.876.821	3.825.283	26,2%	14,1%
		39,3%	60,7%					39,3%	60,7%					42,9%	57,1%		
CONTENTORES TEU	Viana do Castelo	-	-	-100,0%	-100,0%	-	-	-	-	-100,0%	-100,0%	-100,0%	-100,0%	31	6	-35,2%	-2,7%
	Douro e Leixões	24.107	25.790	8,1%	3,7%	0,0%	0,0%	24.107	25.790	-5,3%	-4,1%	-6,8%	-4,7%	25.464	26.886	-1,6%	-0,6%
	Aveiro	-	-	-	-	-	-	-	-	-	-	-	-	-	-	-	-
	Figueira da Foz	767	514	-27,4%	0,8%	0,0%	0,0%	767	514	-9,8%	14,1%	-29,8%	-16,5%	850	451	-22,2%	-26,8%
	Lisboa	16.409	19.302	-14,8%	-13,6%	0,0%	0,0%	16.409	19.302	-26,9%	-14,8%	-18,5%	-4,9%	22.434	22.663	11,4%	11,6%
	Setúbal	3.524	3.887	289,0%	287,5%	0,0%	0,0%	3.524	3.887	7,7%	26,8%	70,0%	119,5%	3.272	3.067	57,9%	73,2%
	Sines	45.730	46.839	38,7%	40,3%	0,0%	0,0%	45.730	46.839	14,5%	17,6%	92,8%	96,0%	39.946	39.824	68,4%	66,7%
	TOTAL	90.537	96.332	18,3%	17,3%	0,0%	0,0%	90.537	96.332	-1,6%	3,7%	24,1%	30,8%	91.998	92.897	26,1%	26,1%
		48,4%	51,6%					48,4%	51,6%					49,8%	50,2%		

Quadro A3

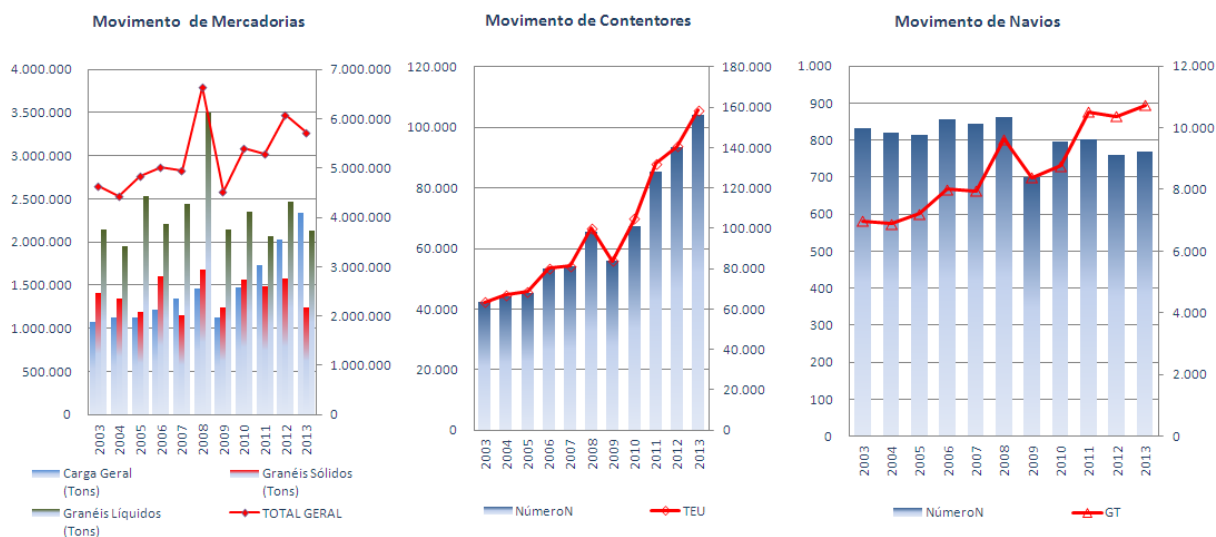
Evolução Anual do Movimento nos Portos do Continente em Meses Homólogos (*)

- Janeiro -

		2003	2004	2005	2006	2007	2008	2009	2010	2011	2012	2013	tmac(**)
Navios	Número	832	820	814	855	844	862	701	795	803	761	768	-0,8%
	GT (milhares)	6.982	6.888	7.218	8.010	7.948	9.628	8.384	8.775	10.525	10.370	10.737	4,4%
Carga Geral (Tons)	Fraccionada	400.817	402.769	385.199	354.949	426.959	415.496	241.900	365.955	387.256	434.850	546.357	3,1%
	Contentorizada	644.827	697.145	712.333	830.645	886.378	1.023.283	859.883	1.088.100	1.312.360	1.571.324	1.769.282	10,6%
	Ro-Ro	26.255	27.871	27.639	24.801	27.336	26.743	23.102	25.300	27.882	18.689	17.157	-4,2%
	TOTAL	1.071.899	1.127.786	1.125.172	1.210.394	1.340.674	1.465.522	1.124.885	1.479.355	1.727.498	2.024.863	2.332.796	8,1%
Granéis Sólidos (Tons)	Carvão	538.120	419.764	257.624	580.907	186.100	605.295	496.373	569.243	398.819	626.619	347.834	-4,3%
	Minérios	63.098	101.104	72.831	68.165	67.251	94.386	64.338	38.111	113.312	70.553	81.049	2,5%
	Produtos Agrícolas	397.671	319.793	343.418	437.085	403.372	430.523	362.186	416.388	376.755	331.542	353.142	-1,2%
	OutrosGS	410.681	501.645	516.996	516.109	500.400	547.199	324.014	536.957	601.786	546.521	457.502	1,1%
Granéis Líquidos (Tons)	TOTAL	1.409.570	1.342.306	1.190.869	1.602.264	1.157.123	1.677.404	1.246.912	1.560.700	1.490.672	1.575.236	1.239.526	-1,3%
	Petróleo Bruto	1.131.631	1.023.876	1.101.387	961.023	1.071.157	1.846.621	913.099	921.036	677.331	1.140.532	1.011.102	-1,1%
	Produtos Petrolíferos	873.909	776.796	1.239.709	1.069.594	1.161.388	1.438.234	1.093.946	1.254.690	1.172.689	1.117.215	902.591	0,3%
	OutrosGL	136.392	150.794	188.953	177.484	209.269	210.909	137.060	180.919	217.729	213.343	222.727	5,0%
TOTAL GERAL	TOTAL	2.141.932	1.951.465	2.530.049	2.208.101	2.441.814	3.495.765	2.144.106	2.356.645	2.067.749	2.471.090	2.136.420	0,0%
	TOTAL GERAL	4.623.401	4.421.557	4.846.090	5.020.760	4.939.610	6.638.691	4.515.903	5.396.700	5.285.920	6.071.189	5.708.742	2,1%
Contentores	Número	42.362	44.306	45.144	53.480	54.199	65.694	55.924	67.378	85.403	93.659	104.286	9,4%
	TEU	63.424	66.962	68.690	80.344	81.317	99.995	83.707	104.808	132.026	140.784	158.628	9,6%

(*) Viana do Castelo, Douro e Leixões, Aveiro, Figueira da Foz, Lisboa, Setúbal e Sines

(**) tmac - Taxa Média Anual de Crescimento



O Quadro A3 permite confrontar a variação do movimento dos meses homólogos (janeiro de cada ano) no período de 2003 a 2013.

No que se refere ao movimento de mercadorias, o gráfico mostra valores para os meses de janeiro do período com padrão de evolução irregular mas de tendência crescente, com inflexão em 2009 por uma desaceleração de todas as classes de carga e evolução crescente no resto do período, tendo no entanto registado uma contração em 2012, retomando em 2013.

Os valores de contentores, em número e em TEU, apresentam em todos os anos do período um comportamento acentuadamente crescente do movimento dos meses de janeiro, atenuando em 2009 e retomando em 2010 e nos anos seguintes.

Quanto ao número de navios, a evolução nos meses homólogos apresenta um padrão irregular em todo o período com pico negativo em 2009. Por seu lado a GT dos navios apresenta tendência crescente desde 2003, o que reflete o aumento da dimensão dos navios.

Quadro A4

ESTATÍSTICAS DO MOVIMENTO GERAL DE MERCADORIAS NOS PRINCIPAIS PORTOS DO CONTINENTE

Evolução Anual desde 2000 e Mensal desde 2009

(Toneladas)

	Viana do Castelo	Douro e Leixões	Aveiro	Figueira da Foz	Lisboa	Setúbal	Sines	Total Geral
2000	1.007.474	13.597.215	2.471.059	902.759	11.591.344	6.459.162	19.957.311	56.262.293
2001	1.069.105	13.264.964	2.820.741	857.558	11.596.195	6.570.279	19.604.186	55.911.885
2002	873.964	12.647.541	3.016.792	726.700	12.154.818	6.444.577	20.141.896	56.169.224
2003	794.070	13.450.382	2.964.621	806.121	12.470.839	6.090.769	20.863.169	57.599.878
2004	620.549	13.703.505	3.133.656	998.547	11.783.514	6.521.769	22.476.068	59.537.693
2005	604.989	14.050.710	3.328.816	956.582	12.420.906	6.642.136	25.041.506	63.224.037
2006	610.521	14.016.182	3.349.570	1.107.498	12.293.965	6.204.146	27.196.330	65.011.463
2007	543.361	14.948.486	3.270.661	1.199.754	13.158.951	6.833.985	26.299.079	66.451.708
2008	475.504	15.635.100	3.466.093	1.149.826	12.980.193	6.124.140	25.148.564	65.125.505
2009	406.903	14.142.539	3.007.108	1.177.219	11.712.538	5.900.917	24.377.348	60.864.118
2010	524.140	14.568.919	3.752.671	1.615.891	11.993.572	7.006.253	25.484.758	64.946.204
Jan	50.765	1.093.662	300.668	112.256	939.252	556.704	2.343.394	5.396.700
Fev	30.630	982.186	269.477	103.110	891.381	545.877	1.908.281	4.730.942
Mar	59.955	1.462.243	335.463	146.967	950.649	509.065	2.206.682	5.671.023
Abr	58.463	1.280.547	326.704	119.695	945.040	636.758	1.983.727	5.350.934
Mai	42.140	1.291.824	390.461	121.716	1.139.118	561.233	1.996.521	5.543.014
Jun	44.499	1.132.902	352.922	164.200	979.651	603.520	2.134.842	5.412.535
Jul	32.516	1.388.262	333.827	150.977	956.572	703.441	1.839.845	5.405.442
Ago	60.377	1.209.751	330.112	186.115	1.127.221	645.225	2.517.262	6.076.062
Set	37.316	1.120.781	264.065	139.130	954.688	567.653	1.810.962	4.894.595
Out	35.961	1.005.672	245.576	140.773	1.199.658	564.188	2.457.419	5.649.246
Nov	28.219	1.339.710	311.158	116.131	905.342	622.178	2.116.196	5.438.934
Dez	43.299	1.261.379	292.240	114.821	1.005.000	490.411	2.169.627	5.376.777
2011	490.824	16.260.439	3.317.519	1.701.833	12.346.561	6.892.587	25.781.128	66.790.890
Jan	25.804	1.413.862	272.434	126.449	935.916	513.447	1.998.009	5.285.920
Fev	19.840	932.972	257.680	82.164	1.016.355	557.035	1.560.519	4.426.565
Mar	36.905	1.617.529	285.982	144.997	974.895	665.447	2.126.097	5.851.852
Abr	26.975	1.407.114	297.390	164.774	1.182.215	678.854	2.109.134	5.866.456
Mai	41.186	1.202.831	312.577	186.895	1.073.681	599.451	2.176.809	5.593.429
Jun	31.738	1.452.121	257.335	165.095	978.758	529.343	1.756.144	5.170.534
Jul	41.070	1.292.774	301.487	165.159	1.099.025	641.395	2.504.586	6.045.496
Ago	56.702	1.489.602	190.906	124.899	1.110.277	596.206	2.357.018	5.925.610
Set	62.034	1.208.700	314.529	147.638	885.091	477.562	2.654.733	5.750.287
Out	51.404	1.282.972	319.330	128.739	1.002.218	607.842	2.087.813	5.480.317
Nov	54.947	1.383.721	264.342	130.258	1.072.952	539.519	1.930.985	5.376.723
Dez	42.219	1.576.241	243.528	134.767	1.015.178	486.488	2.519.280	6.017.700
2012	502.917	16.607.541	3.318.067	1.797.398	11.080.697	6.058.579	28.563.161	67.928.359
Jan	41.912	1.509.209	239.454	161.794	901.476	583.465	2.633.879	6.071.189
Fev	54.457	1.309.895	231.377	117.511	947.590	505.395	1.956.837	5.123.062
Mar	49.306	1.354.805	283.973	149.103	1.095.686	650.260	2.370.959	5.954.091
Abr	40.341	1.326.978	278.627	154.547	1.093.760	579.376	2.476.511	5.950.140
Mai	35.507	1.300.277	319.085	188.596	1.076.962	533.432	2.599.346	6.053.205
Jun	38.438	1.487.528	309.479	146.478	1.128.117	589.143	2.244.438	5.943.621
Jul	57.262	1.474.570	270.987	190.884	1.029.845	565.992	2.824.082	6.413.621
Ago	39.755	1.531.430	259.138	122.106	877.969	438.063	2.427.754	5.696.215
Set	28.432	1.242.066	263.839	115.906	828.720	413.776	1.791.825	4.684.564
Out	37.336	1.473.328	322.651	147.393	780.959	403.579	2.574.286	5.739.533
Nov	50.735	1.059.363	275.773	137.060	556.538	366.832	2.327.376	4.773.677
Dez	29.436	1.538.091	263.684	166.020	763.075	429.267	2.335.869	5.525.442
2013	496.355	17.179.026	3.956.114	2.120.142	11.990.895	7.008.667	36.513.785	79.264.983
Jan	34.598	1.215.248	292.873	206.109	857.489	447.920	2.654.506	5.708.742
Fev	46.846	1.591.639	270.625	162.827	980.880	509.791	2.457.322	6.019.931
Mar	31.665	1.363.721	335.080	152.444	1.025.074	620.616	2.603.323	6.131.923
Abr	38.237	1.725.669	420.065	183.657	1.026.734	607.888	3.185.876	7.188.126
Mai	35.266	1.227.232	328.938	164.467	1.003.937	577.104	3.358.133	6.695.078
Jun	48.126	1.353.294	329.230	163.003	1.173.609	637.519	3.165.573	6.870.354
Jul	49.215	1.587.902	289.703	192.253	1.048.349	552.570	3.660.849	7.380.842
Ago	63.364	1.585.197	343.501	192.253	1.065.057	622.995	3.422.739	7.295.107
Set	32.912	1.545.454	341.378	196.615	827.812	674.156	2.940.101	6.558.427
Out	37.781	1.449.497	304.845	168.043	1.045.352	541.271	3.072.587	6.619.376
Nov	39.436	1.363.494	337.416	171.690	1.046.977	545.509	3.261.896	6.766.419
Dez	38.909	1.170.678	362.460	166.780	889.624	671.327	2.730.879	6.030.657
2014	34.292	1.385.576	357.770	162.134	981.165	564.211	3.383.862	6.869.010
Jan	34.292	1.385.576	357.770	162.134	981.165	564.211	3.383.862	6.869.010

Quadro A5
ESTATÍSTICAS DO MOVIMENTO GERAL DE MERCADORIAS
NOS PRINCIPAIS PORTOS DO CONTINENTE
POR TIPO DE CARGA

Evolução Anual desde 2000 e Mensal desde 2009

(Toneladas)

	Carga Geral				Granéis Líquidos	Granéis Sólidos	Total Geral
	Contentorizada	Fraccionada	RO-RO	Total			
2000	6.776.908	5.319.403	563.563	12.659.874	25.842.282	17.760.136	56.262.293
2001	7.402.471	5.494.855	646.654	13.543.979	26.228.557	16.139.349	55.911.885
2002	7.988.489	5.074.818	442.296	13.505.604	25.553.839	17.109.781	56.169.224
2003	9.081.556	4.381.068	405.891	13.868.515	26.471.616	17.259.746	57.599.878
2004	9.363.379	4.876.204	421.327	14.660.910	27.191.098	17.685.684	59.537.693
2005	9.591.613	4.146.947	396.154	14.134.713	30.199.502	18.889.822	63.224.037
2006	10.784.682	4.975.644	407.350	16.167.676	29.995.937	18.847.851	65.011.463
2007	12.362.598	5.177.332	362.962	17.902.892	29.884.203	18.664.613	66.451.708
2008	13.620.475	4.822.992	360.722	18.804.189	29.108.670	17.212.645	65.125.505
2009	12.961.522	3.884.071	346.852	17.192.445	26.424.870	17.246.804	60.864.118
2010	15.220.308	5.103.191	319.523	20.643.022	28.267.760	16.035.422	64.946.204
Jan	1.088.100	365.955	25.300	1.479.355	2.356.645	1.560.700	5.396.700
Fev	1.044.135	374.378	23.204	1.441.718	2.158.655	1.130.569	4.730.942
Mar	1.230.990	447.703	26.979	1.705.673	2.732.404	1.232.947	5.671.023
Abr	1.201.016	449.508	26.154	1.676.679	2.340.784	1.333.471	5.350.934
Mai	1.282.454	460.069	28.895	1.771.419	2.519.842	1.251.754	5.543.014
Jun	1.280.269	481.686	25.081	1.787.036	2.275.381	1.350.119	5.412.535
Jul	1.356.406	512.340	27.414	1.896.159	2.342.190	1.167.093	5.405.442
Ago	1.422.584	389.579	19.209	1.831.372	2.581.416	1.663.274	6.076.062
Set	1.319.066	378.115	25.687	1.722.868	2.199.744	971.982	4.894.595
Out	1.386.023	339.049	24.905	1.749.977	2.168.917	1.730.352	5.649.246
Nov	1.291.989	396.273	35.043	1.723.305	2.342.605	1.373.024	5.438.934
Dez	1.317.275	508.536	31.650	1.857.461	2.249.180	1.270.136	5.376.777
2011	17.410.250	5.468.065	295.954	23.174.269	27.262.812	16.353.809	66.790.890
Jan	1.312.360	387.256	27.882	1.727.498	2.067.749	1.490.672	5.285.920
Fev	1.239.586	356.370	24.419	1.620.374	1.665.492	1.140.699	4.426.565
Mar	1.442.885	502.394	32.428	1.977.706	2.414.585	1.459.561	5.851.852
Abr	1.454.144	463.807	21.990	1.939.942	2.432.797	1.493.718	5.866.456
Mai	1.258.880	586.807	30.497	1.876.184	2.299.999	1.417.246	5.593.429
Jun	1.325.594	481.478	24.347	1.831.419	2.252.302	1.086.813	5.170.534
Jul	1.632.076	467.145	26.618	2.125.838	2.363.731	1.555.927	6.045.496
Ago	1.660.002	424.559	16.960	2.101.520	2.558.297	1.265.793	5.925.610
Set	1.537.140	475.604	22.508	2.035.252	2.275.330	1.439.704	5.750.287
Out	1.585.781	408.016	27.176	2.020.973	2.322.957	1.136.387	5.480.317
Nov	1.514.071	496.490	20.689	2.031.250	2.006.790	1.338.683	5.376.723
Dez	1.447.732	418.139	20.440	1.886.311	2.602.784	1.528.606	6.017.700
2012	18.756.804	5.877.171	255.616	24.889.591	26.694.131	16.344.638	67.928.359
Jan	1.571.324	434.850	18.689	2.024.863	2.471.090	1.575.236	6.071.189
Fev	1.454.084	405.805	26.027	1.885.916	2.135.429	1.101.718	5.123.062
Mar	1.452.033	555.795	28.308	2.036.137	2.511.971	1.405.983	5.954.091
Abr	1.591.785	580.290	19.458	2.191.533	2.172.986	1.585.622	5.950.140
Mai	1.607.928	513.882	27.614	2.149.424	2.088.277	1.815.503	6.053.205
Jun	1.626.850	551.923	23.493	2.202.266	2.341.573	1.399.782	5.943.621
Jul	1.804.378	558.455	22.326	2.385.159	2.445.413	1.583.050	6.413.621
Ago	1.505.752	429.321	12.823	1.947.896	2.487.057	1.261.262	5.696.215
Set	1.353.655	367.358	16.738	1.737.751	2.142.983	803.829	4.684.564
Out	1.636.488	494.780	22.956	2.154.224	2.156.676	1.428.634	5.739.533
Nov	1.530.637	448.565	19.202	1.998.404	1.673.614	1.101.659	4.773.677
Dez	1.621.891	536.146	17.982	2.176.019	2.067.063	1.282.360	5.525.442
2013	24.534.814	7.140.478	294.141	31.969.433	30.710.101	16.585.450	79.264.983
Jan	1.769.282	546.357	17.157	2.332.796	2.136.420	1.239.526	5.708.742
Fev	1.736.404	530.040	19.397	2.285.842	2.245.180	1.488.909	6.019.931
Mar	1.830.064	575.434	23.518	2.429.015	2.588.135	1.114.772	6.131.923
Abr	1.989.376	791.104	26.290	2.806.770	2.944.940	1.436.416	7.188.126
Mai	2.119.273	649.546	27.090	2.795.909	2.677.986	1.221.182	6.695.078
Jun	2.264.415	625.290	22.420	2.912.125	2.568.570	1.389.659	6.870.354
Jul	2.274.320	546.137	23.679	2.844.137	2.871.677	1.665.029	7.380.842
Ago	2.167.867	622.147	12.921	2.802.935	2.850.331	1.641.840	7.295.107
Set	2.122.649	618.015	18.424	2.759.088	2.741.177	1.058.163	6.558.427
Out	2.141.013	591.074	21.837	2.753.925	2.493.995	1.371.457	6.619.376
Nov	2.071.376	502.032	43.777	2.617.185	2.693.920	1.455.314	6.766.419
Dez	2.048.775	543.301	37.630	2.629.706	1.897.769	1.503.182	6.030.657
2014	2.080.246	487.190	28.969	2.596.405	2.742.347	1.530.258	6.869.010
Jan	2.080.246	487.190	28.969	2.596.405	2.742.347	1.530.258	6.869.010

Nota: A tonelagem indicada inclui as taras dos contentores