

MOBILIDADE SUSTENTÁVEL

ESTRATÉGIAS E INSTRUMENTOS

MATOSINHOS, 21 E 22 DE SETEMBRO 2016

Agenda

- I *Introdução*
- II *Enquadramento*
- III *PMT vs SUMP*
- IV *Endurance*
- V *ciclAndo*

I

Introdução

Uma visão para a mobilidade



Nas cidades, vilas ou aldeias, os cidadãos devem ter acesso a:

Um **sistema de transportes** que garanta **deslocações**:

- **seguras e confortáveis**
- **tempos** de viagem aceitáveis
- **preços** acessíveis

Uma mobilidade **eficiente energeticamente** e com **reduzidos impactos ambientais**

Desafios

- **Racionalizar** a utilização do **automóvel individual**
- **Otimizar** a utilização do **transporte público**
- Promover o uso de **combustíveis alternativos (eletricidade, gás natural...)**
- Incrementar o **uso quotidiano dos modos suaves**, nomeadamente as deslocações a pé e de bicicleta
- Promover **novos serviços e opções** de mobilidade



Mobilidade Sustentável

- Passar do discurso à ação no terreno
- Conquistar a sociedade civil

Pressupõe uma **profunda alteração comportamental** a nível do cidadão individual, de grupos de cidadãos, de empresas, instituições e a adesão coletiva a propostas e políticas em favor de uma **mobilidade sustentável**.



Nova Cultura da Mobilidade

Mobilidade Urbana Sustentável



Pacote da Mobilidade

Território, Acessibilidade
e Gestão de Mobilidade



Modos suaves



II

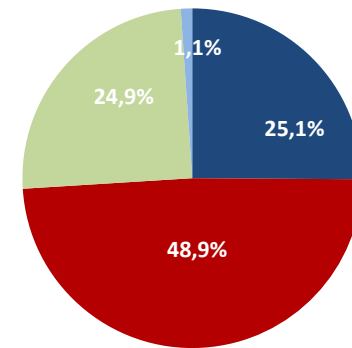
Enquadramento

Evolução da repartição modal

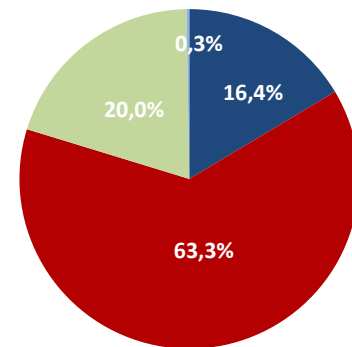
- **Predomínio crescente das deslocações em transporte individual**
*consumo energético, emissões de CO₂, poluentes atmosféricos, ruído, sinistralidade e congestionamentos → impactos na competitividade económica, **saúde pública, qualidade de vida***
- **Diminuição do uso do Transporte Público**
insustentabilidade económica dos serviços, rarefação da oferta → consequências no Direito à Mobilidade e exclusão social
- **Redução do “andar a pé” e fraca expressão da bicicleta**
sedentarismo - obesidade - doença

Portugal

2001



2011



■ A Pé ■ Transporte individual ■ Transporte coletivo ■ Outro

Fonte: Movimentos Pendulares, Censos, INE

- A OMS considera a **obesidade como a epidemia do século XXI**
- A obesidade afeta cerca de **13% da população mundial adulta** e pode chegar até 20% em 2025
- **4,5 milhões** de portugueses têm **excesso peso**, dos quais **1,4 milhões são obesos**
- **52,8% da população portuguesa** com 18 ou mais anos tem **excesso de peso**
- Os fatores comportamentais relacionados com um **estilo de vida sedentário** são dos mais importantes

Fonte: British Journal The Lancet (2016) e INE 2014

No Mundo **155 milhões** de crianças em idade escolar têm excesso de peso ou são obesas

Em Portugal 33,3% das crianças entre os 2 e os 12 anos têm excesso de peso, das quais 16,8% são obesas

Fonte: APCOI-Estudo 2013-2014



Os transportes têm uma elevada influência na **promoção da saúde**

O incremento de modos de transporte suaves contribui para:

- atenuação dos níveis de sedentarismo
- promoção de estilos de vida saudáveis
- redução dos problemas respiratórios por via da diminuição da poluição atmosférica
- redução do risco de doenças cardiovasculares, doenças oncológicas e osteoarticulares
- melhoria da saúde física e mental
- diminuição da incapacidade
- aumento do bem-estar



III

PMT vs SUMP

2011



Pacote da Mobilidade

Território, Acessibilidade
e Gestão de Mobilidade

- Uma estratégia
- Instrumentos
- Referenciais técnicos, concetuais, teóricos e metodológicos

I. DIRECTRIZES NACIONAIS PARA A MOBILIDADE

II. GUIÃO ORIENTADOR - ACESSIBILIDADES, MOBILIDADE E TRANSPORTES NOS PLANOS MUNICIPAIS DE ORDENAMENTO DO TERRITÓRIO (PDM, PU E PP)

III. GUIA PARA ELABORAÇÃO DE PLANOS DE MOBILIDADE E TRANSPORTES

IV. COLEÇÃO DE BROCHURAS TÉCNICAS/TEMÁTICAS de apoio à elaboração de Planos de Mobilidade e Transportes

V. GUIA PARA ELABORAÇÃO DE PLANOS DE MOBILIDADE DE EMPRESAS E PÓLOS (Geradores e atratores de deslocações)

<http://server21.abstractdns.com/~transpor/conferenciamobilidade/temas.php>

Plano de Mobilidade e Transportes

(PMT)

Instrumento que estabelece a **estratégia global de intervenção** em matéria de **organização das acessibilidades e gestão da mobilidade**, definindo um conjunto de **ações e medidas** que contribuem para a implementação e promoção de um modelo de **mobilidade mais sustentável**

Sustainable Urban Mobility Plan

(SUMP)

Plano estratégico que tem por base as práticas correntes de planeamento e considera **princípios de integração, participação e avaliação** visando satisfazer as necessidades de mobilidade de pessoas hoje e amanhã e alcançar uma melhor **qualidade de vida** nas cidades e territórios envolventes

Referencial comum, objetivos comuns, mas abordagens diferenciadas!

PMT

- Guia operacional
- Como fazer?
- Focado no processo de decisão, nas **metodologias e técnicas**
- Com **exemplos** de boas práticas e referências
- Tem ainda como valor acrescentado:
 - objetivos globais traduzidos em **princípios comuns** (Diretrizes)
 - conteúdos em função das **diferentes escalas**
 - **indicadores** comuns obrigatórios e opcionais



Mar. 2011

SUMP

- Guia de processo
- O que fazer?
- Focado nas **diferentes fases** de desenvolvimento do plano
- Com **exemplos** de boas práticas e referências
- **Escala mais urbana**



Dez. 2013

Metodologia e fases PMT vs SUMP

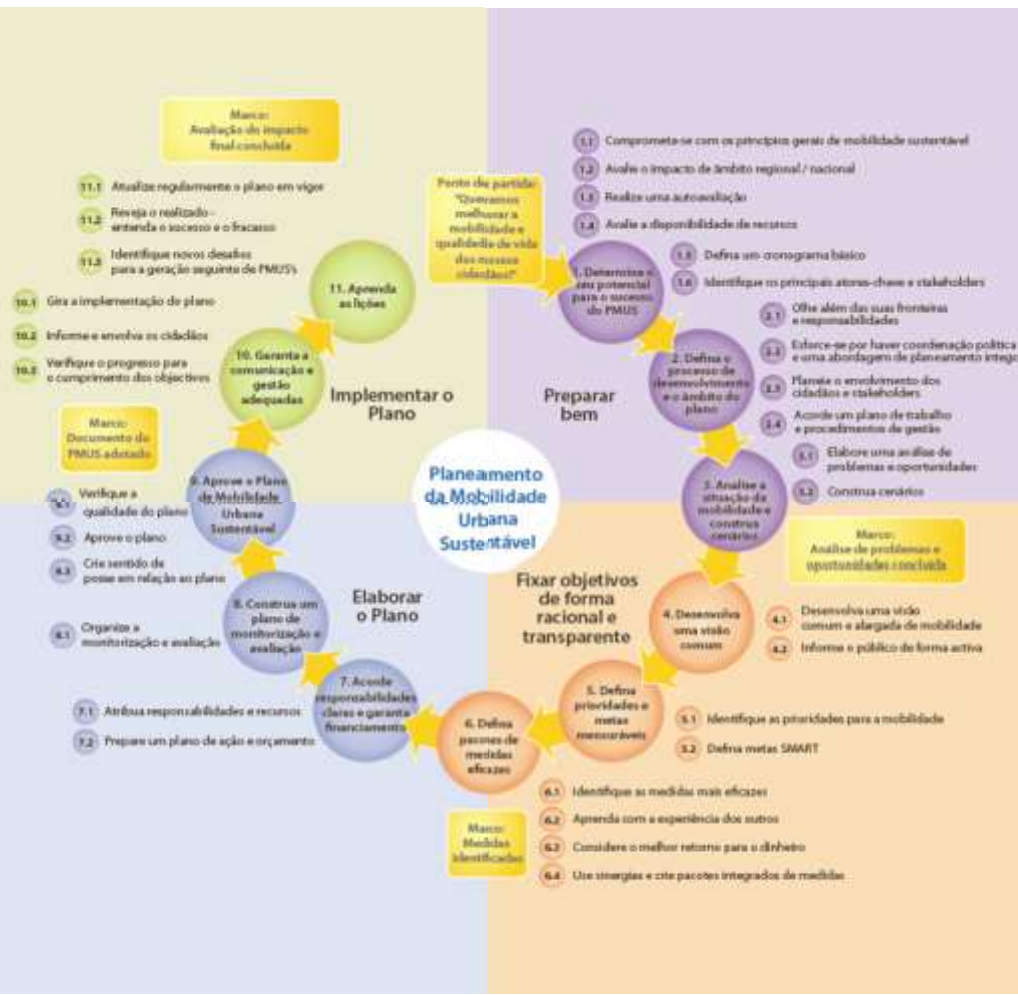


IMPLEMENTAÇÃO

- Gestão e Coordenação
- Parcerias Locais
- Estudos / Projetos
- Planeamento e Execução

ELABORAÇÃO

- Propostas
- Programa de Ação



PREPARAÇÃO

- Pré-diagnóstico e Tomada de Decisão
- Estrutura Política e Técnica
- Objetivos e Área de Intervenção
- Termos de Referência

OBJETIVOS

- Caracterização e Diagnóstico
- Cenários, Objetivos e Estratégia

PARTICIPAÇÃO PÚBLICA & SISTEMA DE INFORMAÇÃO

ACOMPANHAMENTO E MONITORIZAÇÃO

Proposta **Pacote Mobilidade**



Ocupação do Território

Acessibilidade em TP | Táxi
Transporte Público Flexível

Modos Suaves

Interfaces

Segurança rodoviária

Acessibilidade em TI
Estacionamento

Logística urbana

Padrões de Mobilidade

Qualidade Ambiente Urbano

Proposta **Comissão Europeia**



Transportes Públicos

Transportes não motorizados

Intermodalidade

Segurança rodoviária urbana

Transporte rodoviário

Logística urbana

Gestão da Mobilidade

Sistemas Transportes
Inteligentes

IV

Endurance

Consórcio: 25 países | 30 parceiros

Ponto Focal Nacional: IMT

Horizonte temporal: maio de 2013 a abril de 2016

Financiamento: Intelligent Energy Europe

Coordenação: European Platform on Mobility Management

Objetivos gerais:

- Criar 25 Redes Nacionais SUMP
- Estabelecer uma Rede Europeia SUMP
- Ativar 250 cidades para o planeamento e implementação da mobilidade urbana sustentável (*10 em Portugal*)
- Aumentar o conhecimento sobre SUMP ao nível nacional e europeu



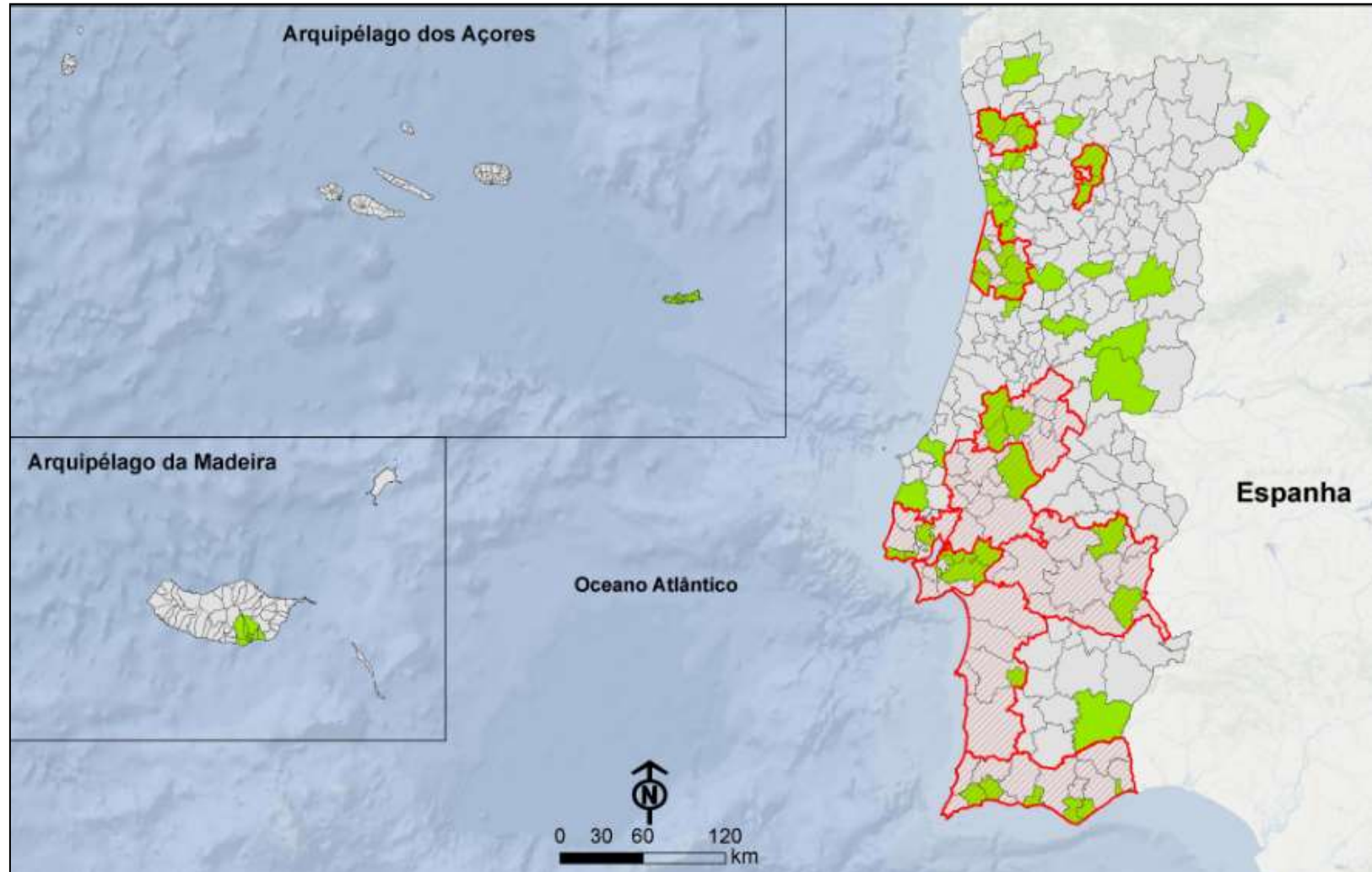
1. Promoção da elaboração de **Planos de Mobilidade e Transportes**
2. Adoção de medidas e **ações a favor de uma mobilidade sustentável**
3. **Formação** sobre PMT/SUMP
4. Partilha de **boas práticas** e experiências
5. Criação de uma **rede nacional**



Plano Municipal de Mobilidade de Aveiro



65 pontos de contacto locais



Ações Desenvolvidas

- **Caraterização dos municípios**

Em termos de planeamento da mobilidade

Ficha de cidade – carregamento no *site* do projeto

- **3 Workshop de Planeamento de Mobilidade Urbana Sustentável**

Faro | Vila Real | Lisboa

- **1 Ação de Formação**

Lisboa

- **Parcerias com outros projetos europeus**



Disseminação



<http://www.imtt.pt/sites/IMTT/Portugues/Planeamento/MobilidadeeTransportes/GestaodaMobilidade/Paginas/ProjetoEndurance.aspx>



Um passo à frente: colaborar com os cidadãos.



O projecto europeu PUMAS descobriu que as tecnologias de informação são normalmente utilizadas para organizar a fase de comunicação, mas raramente para uma discussão e cooperação mais profundas. O PUMAS está a trabalhar em várias aplicações para criar comunidades online de stakeholders, para organizar workshops e recolher contributos online. Estas ferramentas foram apresentadas durante o PUMAS Seminário Internacional de 2013, em Lyon (veja também esta [pasta zip](#)).

Outro exemplo de colaboração on-line é [Joukkubehäli](#) (também em inglês), na cidade de Hyvinkää (Finlândia). Habitantes, empresas e organizações podem usar a plataforma para contribuir com a sua experiência e ideias inovadoras para projetos que tornem a pegada de carbono da cidade menor.

A colaboração pode estender-se ao trabalho físico na rua. Na Cidade do México, os cidadãos criaram os seus próprios passeios, com a ajuda do [wiki passeio](#), um guia feito por um coletivo local. No Reino Unido, a organização sem fins lucrativos [Remove Newcastle](#) está a trabalhar na revitalização da cidade, procurando artistas, projetos culturais e grupos comunitários que utilizem e mantenham edifícios vagos até que estes sejam reconstruídos.

<http://www.imtt.pt/sites/IMTT/Portugues/Planeamento/MobilidadeeTransportes/GestaodaMobilidade/Paginas/ProjetoEndurance.aspx>



<http://www.epomm.eu/endurance/index.php?id=2809&country=pt>

Out 2013	ENDURANCE starts
Dez 2013	Mobility and health
Fev 2014	ADVANCE and other SUMP projects
Abr 2014	Participação 2.0.
Set 2014	Uma visão para um futuro sustentável
Nov 2014	Capacity building and cooperation
Jan 2015	Construção de redes nacionais
Abr 2015	Tarifação do Congestionamento
Set 2015	A Gestão da Mobilidade nos SUMP/PMT
Dez 2015	Pacotes de medidas inteligentes
Fev 2016	Mobilidade sustentável em cidades pequenas e áreas rurais
Mar 2016	Monitorização e avaliação



Os meses finais do ENDURANCE

Faltam apenas três meses para o final do projeto ENDURANCE, que tem agora **296 cidades ativadas online** ! Isto prova que o apoio “multi-ângulo” dado às cidades – através de reuniões em rede, formações e workshops, ações de **transferência de políticas** e serviços especializados a pedido, é um sucesso. Em grande parte graças aos nossos 25 pontos focais nacionais (PFN) que adaptaram o apoio às necessidades locais e nacionais específicas. As informações de cada cidade ENDURANCE podem ser descarregadas agora no site, como um ficheiro pdf.

O nosso Ponto Focal Nacional (PFN) português é o 'reconhecido' número 1 nas campanhas de sensibilização PMT/SUMP: 28 cidades já estão ativas no sentido da promoção do planeamento da mobilidade urbana sustentável. Desde 2015, que existe uma nova dinâmica para o desenvolvimento dos PMT/SUMP como resultado da exigência incluída no Acordo de Parceria 2014-2020 entre Portugal e a CE, que condiciona o financiamento de medidas de mobilidade urbana e de ações à obrigatoriedade de existência prévia de um Plano de Ação para a Mobilidade Urbana Sustentável (PAMUS), a realizar ao nível intermunicipal (NUT III) num espaço de tempo muito curto (4 meses). Em paralelo, algumas cidades e municípios continuam a fazer os seus PMT/ SUMP (usando as respetivas e completas metodologias destes instrumentos e o tempo adequado à sua elaboração e à participação dos stakeholders), designadamente financiados pelo Fundo de Eficiência Energética nacional. Um relatório síntese de duas páginas sobre a monitorização e avaliação no Guia PMT está disponível [aqui](#).

<http://www.epomm.eu/newsletter/v2/eupdate.php?nl=0316&lan=pt>

- **Consórcio:** 27 entidades | 18 nacionalidades diferentes
- **Horizonte Temporal:** setembro de 2016 a agosto de 2019
- **Financiamento:** Horizon 2020
- **Coordenação:** FGM-AMOR
- **Objetivo:** reforçar conhecimentos e capacitar as autoridades locais através da promoção de conceitos inovadores ao nível dos *Sustainable Urban Mobility Plans* (SUMP)
- *Dará continuidade, em parte, ao trabalho realizado no âmbito do projeto ENDURANCE*

PROSPERITY

Title	Prosperity through innovation and promotion of Sustainable Urban Mobility Plans
Funding	EC H2020
Call	H2020-MG-2015_TwoStages
Contract (GA) number	690636
Start Date	2016/09/01
End Date	2019/08/31
Open Access mandate	yes
Data Pilot	no
Organizations	KC , UIRS , CDV , FGM AMOR , ENU , MOBIEL 21 , CAMARA MUNICIPAL DE LISBOA , GEA21 , ECAT Lithuania , IMT IP , CSDCS , DIFU , Hradec Králové , CiMo , Mobi , STRATAGEM , SMG , LJUTOMER , Varna , Miasto Katowice , JONAVA , Demos Lemesou , Dubrovnik , PMF , Stadt Kassel , TRT

V ciclAndo

Resolução Assembleia República nº 3/2009 de 5 de fevereiro

- Recomenda ao Governo a realização de um **Plano Nacional de Promoção da Bicicleta e Outros Modos de Transporte Suaves** dirigido a entidades públicas e privadas, associações, bem como ao cidadão individual.

Despacho nº 11125/2010 da PCM, MEID, MOPTC, MAOT e ME de 7 de julho

- Define Objetivos do Plano
- Cria **Grupo de Trabalho Interministerial**
 - Ministério das Obras Públicas Transportes e Comunicações (**IMTT – Coordenador**)
 - Ministério da Economia, da Inovação e do Desenvolvimento (**DGAE**)
 - Ministério do Ambiente e do Ordenamento do Território (**APA e DGOTDU**)
 - Ministério da Educação (**DGE**)
 - Associação Nacional de Municípios Portugueses
 - Associação Nacional de Freguesias
 - Conselho Nacional do Ambiente e do Desenvolvimento Sustentável

 - Ministério da Saúde (**DGS**)*
 - Ministério da Administração Interna (**ANSR**)*



nov. 2012

Parte I

Enquadramento e Diagnóstico

Parte II

O Plano

Parte III

Implementação e Monitorização

http://www.imtt.pt/sites/IMTT/Portugues/Planeamento/DocumentosdeReferencia/PlanoNacionalBicicleta/Documents/PPBOMS_Final.pdf

pegada suave

Visão

Valorizar o uso da bicicleta e o “andar a pé” como práticas de deslocação quotidiana dos cidadãos integradas no sistema de transportes e dando prioridade a critérios de sustentabilidade e eficiência económica, ambiental e social

Orientar as políticas públicas urbanas para o objetivo da mobilidade sustentável protegendo o espaço público e a saúde e bem-estar dos cidadãos

A Objetivos Estratégicos

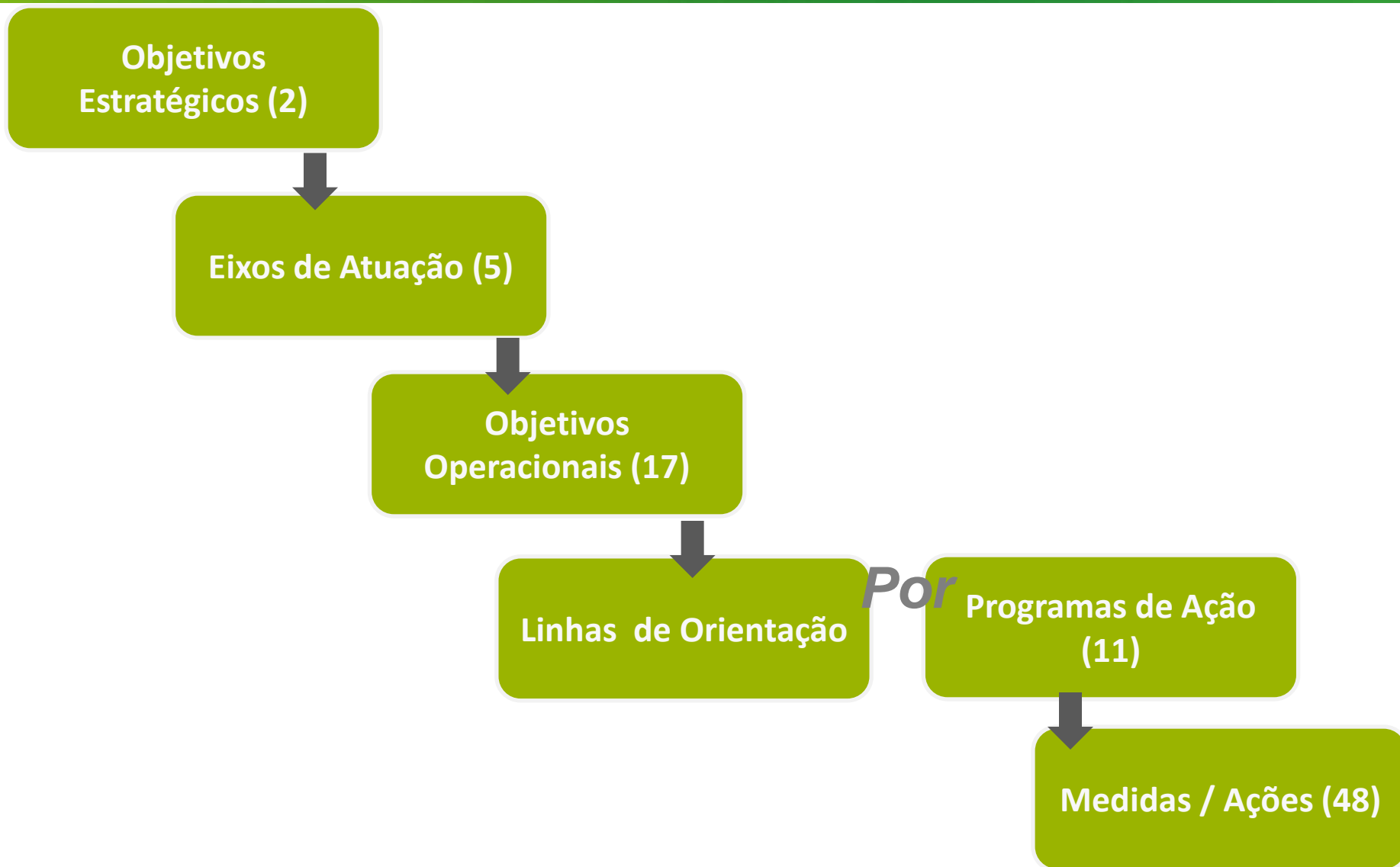
Colocar a bicicleta e o “andar a pé” no centro da vida quotidiana dos cidadãos

B
Educar para uma mobilidade sustentável e para os modos suaves

Eixos de Atuação

- I. Paradigma da Mobilidade - A mudança
- II. O espaço público - As Infraestruturas - Os equipamentos
- III. A inovação - A atividade económica - A criação de valor

- IV. **A escola - A saúde pública**
- V. **A formação e competências - A Sensibilização**

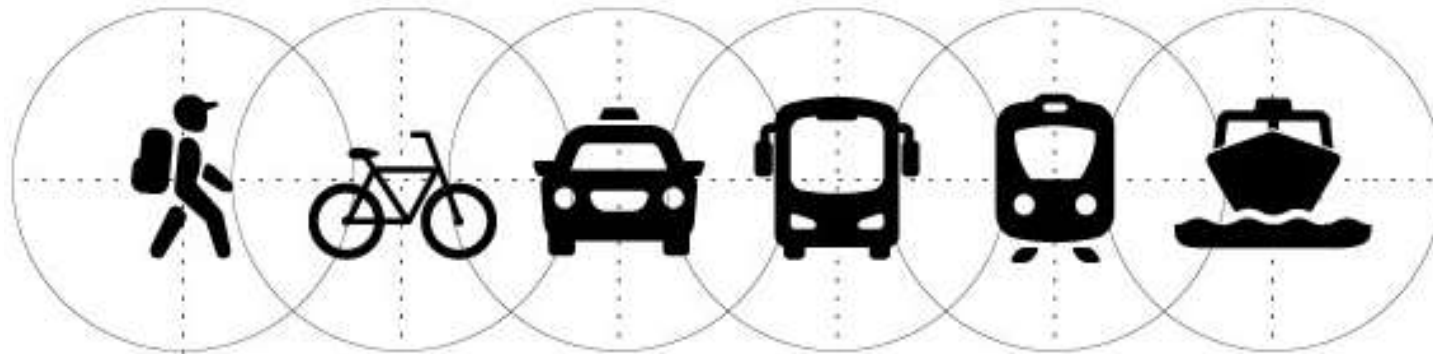


Apresenta “**estratégias inovadoras, propostas e recomendações**, tendo como objetivo fundamental a promoção dos modos de mobilidade suave (...) encarados como uma **mais-valia económica, social e ambiental, e alternativa real ao automóvel.**”

Resolução Assembleia República nº 3/2009 de 25 de fevereiro

- O projeto de Plano **não foi aprovado**
- Mas é um **documento técnico sólido que reúne a visão de diversos sectores** da atividade pública
- Pode e deve **orientar as políticas municipais**
- Constitui um **Guião para a ação e mobilização** de diversos atores em torno das medidas/ações que propõe





Obrigada

SOFIA PIRES BENTO

Direção de Serviços de Estudos, Avaliação e Prospetiva
dseap.secretariado@imt-ip.pt