

RELATÓRIO ANUAL
INSPEÇÕES TÉCNICAS DE VEÍCULOS RODOVIÁRIOS
2014

Nota ao RELATÓRIO de 2014

O presente Relatório, respeitante à atividade de inspeção técnica de veículos desenvolvida no Continente em 2014, disponibiliza indicadores obtidos através do sistema informático das inspeções das mensagens enviadas pelos Centros aprovados para a realização de Inspeções Técnicas de Veículos Rodoviários.

O Parque Insetivo é constituído por 170 Centros, dos quais, 117 (designados de Categoria A) são destinados à realização de inspeções técnicas periódicas e 53 (de Categoria B) onde, para além das Inspeções Técnicas Periódicas, se realizam inspeções para atribuição de nova matrícula, inspeções extraordinárias (por motivo de acidente, para controlo de elementos de identificação bem como para confirmação das condições de segurança em casos específicos regulamentados) – acrescem ainda, em número irrelevante, as inspeções determinadas ou realizadas pelo IMT,IP., e as inspeções facultativas.

Os dados fornecidos pelos Centros de Inspeção foram recolhidos por teleprocessamento, através do programa informático “Sistema de Informação de Inspeção de Veículos” deste Instituto.

O tratamento estatístico efetuado permite ainda, em várias situações, descrever a evolução da atividade insetiva dos centros nos últimos 5 anos de atividade (2010-2014).

No ano de 2014, registou-se um ligeiro aumento de 54.773 inspeções em relação ao ano de 2013 relativamente ao universo das inspeções realizadas.

O conteúdo do presente Relatório abrange as inspeções periódicas, as inspeções para atribuição de nova matrícula e ainda as inspeções extraordinárias.

Os quadros apresentados no presente Relatório é um contributo para o acompanhamento da atividade e gestão dos Centros de Inspeção sob a tutela destes Serviços.

DISTRITOS	Categoria dos centros			Tipo linha	Nº de Linhas	Total de Inspeções	Total Inspeções/ Nº linhas
	A	B	Total				
Aveiro	9	4	13	Ligeiros	18	348.632	19.368
				Pesados	12	90.573	7.548
				Total	30	439.205	14.640
Beja	1	1	2	Ligeiros	4	50.609	12.652
				Pesados	3	31.984	10.661
				Total	7	82.593	11.799
Braga	7	8	15	Ligeiros	24	345.248	14.385
				Pesados	17	169.855	9.991
				Total	41	515.103	12.563
Bragança	3	1	4	Ligeiros	5	72.129	14.426
				Pesados	4	28.815	7.204
				Total	9	100.944	11.216
Castelo Branco	2	2	4	Ligeiros	7	109.661	15.666
				Pesados	4	21.338	5.335
				Total	11	130.999	11.909
Coimbra	8	3	11	Ligeiros	14	209.437	14.960
				Pesados	11	70.890	6.445
				Total	25	280.327	11.213
Évora	3	1	4	Ligeiros	4	67.906	16.977
				Pesados	5	38.540	7.708
				Total	9	106.446	11.827
Faro	7	3	10	Ligeiros	17	229.167	13.480
				Pesados	8	74.365	9.296
				Total	25	303.532	12.141
Guarda	3	1	4	Ligeiros	5	91.445	18.289
				Pesados	4	17.783	4.446
				Total	9	109.228	12.136
Leiria	12	3	15	Ligeiros	18	262.221	14.568
				Pesados	18	126.779	7.043
				Total	36	389.000	10.806
Lisboa	17	7	24	Ligeiros	49	905.059	18.471
				Pesados	20	189.183	9.459
				Total	69	1.094.242	15.859
Portalegre	2	1	3	Ligeiros	4	40.265	10.066
				Pesados	3	28.052	9.351
				Total	7	68.317	9.760
Porto	19	7	26	Ligeiros	46	793.774	17.256
				Pesados	25	204.855	8.194
				Total	71	998.629	14.065
Santarém	9	3	12	Ligeiros	13	194.372	14.952
				Pesados	12	95.608	7.967
				Total	25	289.980	11.599
Setúbal	7	3	10	Ligeiros	22	343.812	15.628
				Pesados	9	85.053	9.450
				Total	31	428.865	13.834
Viana do Castelo	4	2	6	Ligeiros	9	107.847	11.983
				Pesados	6	41.291	6.882
				Total	15	149.138	9.943
Vila Real	1	2	3	Ligeiros	4	50.307	12.577
				Pesados	4	48.636	12.159
				Total	8	98.943	12.368
Viseu	3	1	4	Ligeiros	6	150.989	25.165
				Pesados	5	57.758	11.552
				Total	11	208.747	18.977
Total global:	117	53	170		439	5.794.238	13.199

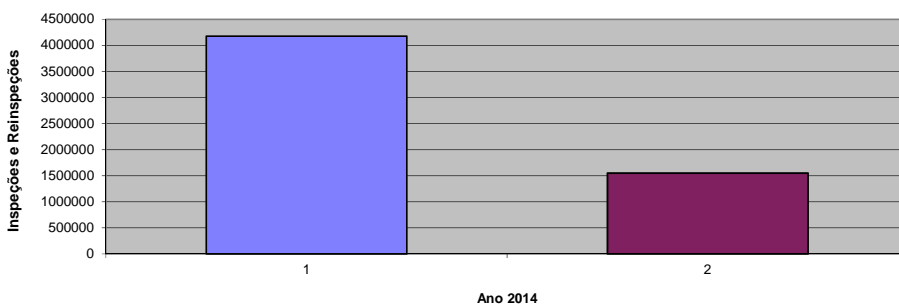
Nota 1: O quadro acima inclui para cada Distrito todos os tipos de linhas de inspeção desse Distrito (Linhas de Ligeiros e Linhas de Pesados)

Nota 2: O quadro acima inclui todos os tipos de inspeções efectuadas durante o ano de 2014.

ANEXO I

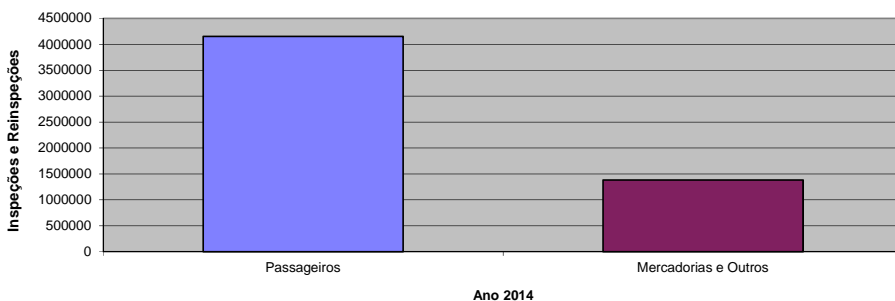
INSPEÇÕES PERIÓDICAS OBRIGATÓRIAS

Total Nacional 2014

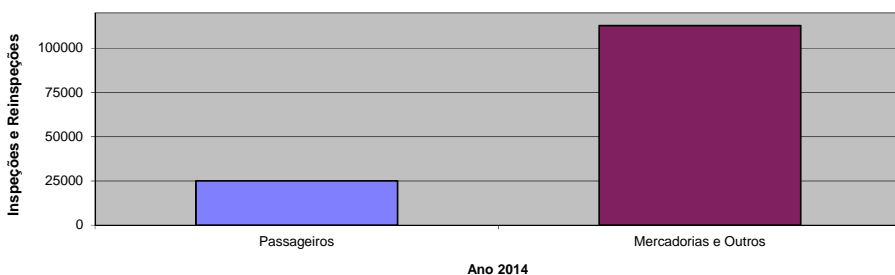


Total Nacional 2014 por Categoria

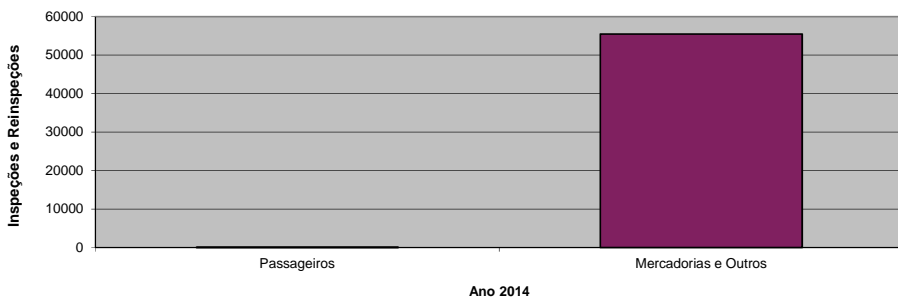
Veículos Ligeiros



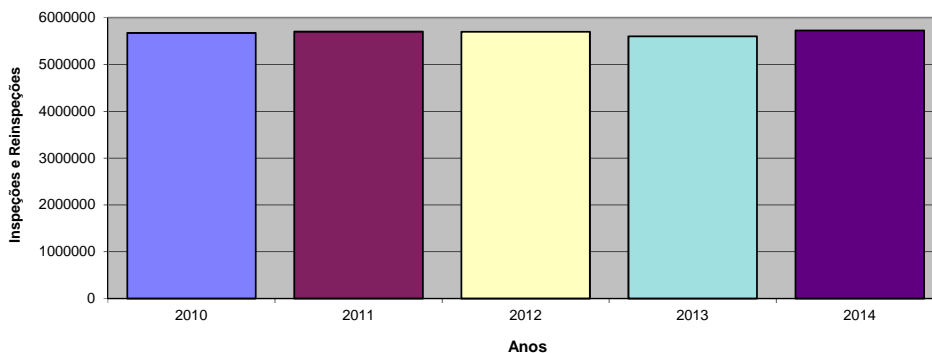
Veículos Pesados



Reboques e Semi-Reboques

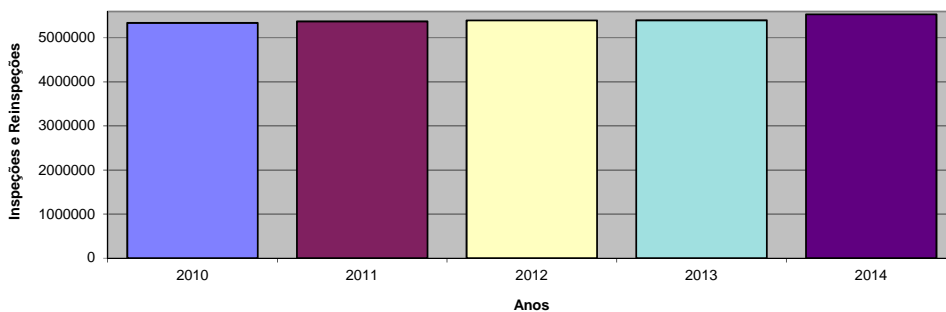


Evolução do Total Nacional

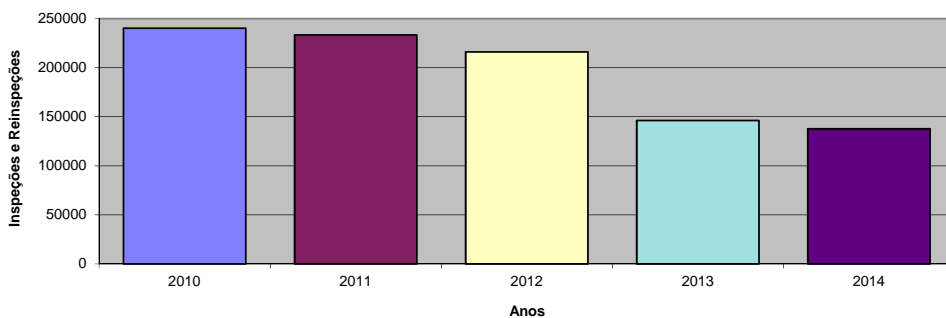


Evolução Total Nacional por Categoria

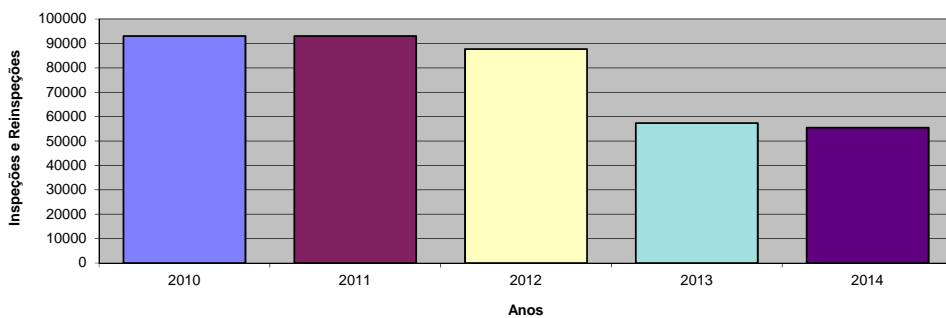
Veículos Ligeiros



Veículos Pesados

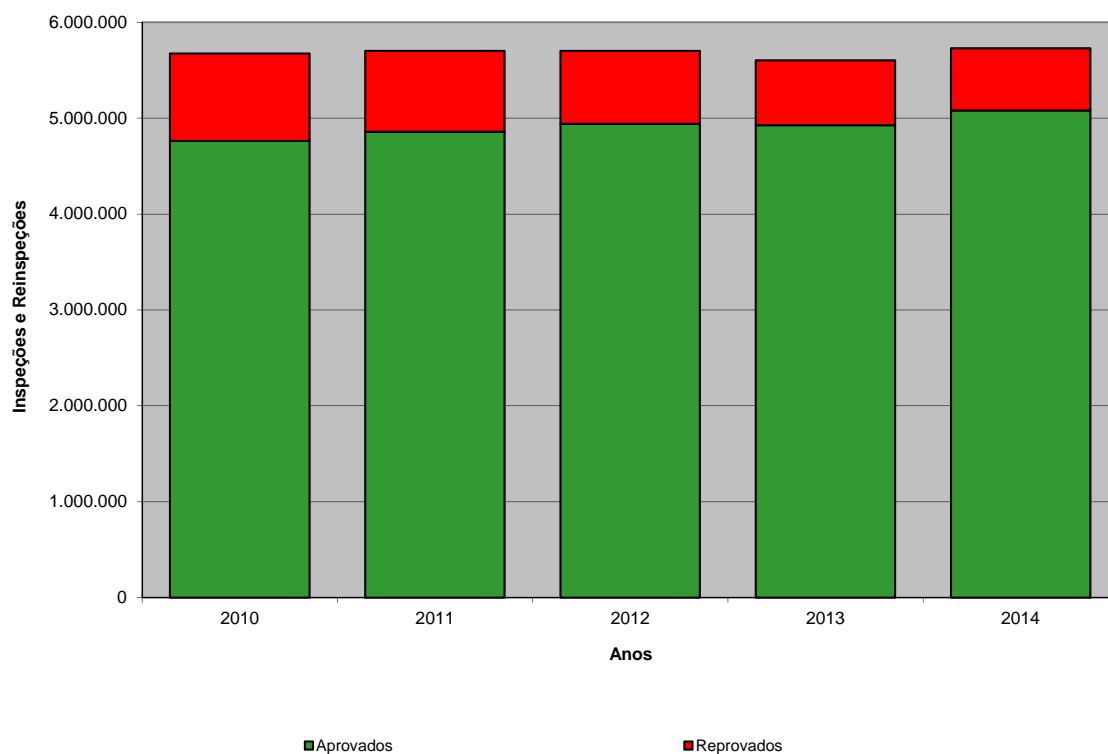


Reboques e Semi-Reboques



Evolução do Total Nacional Aprovados / Reprovados

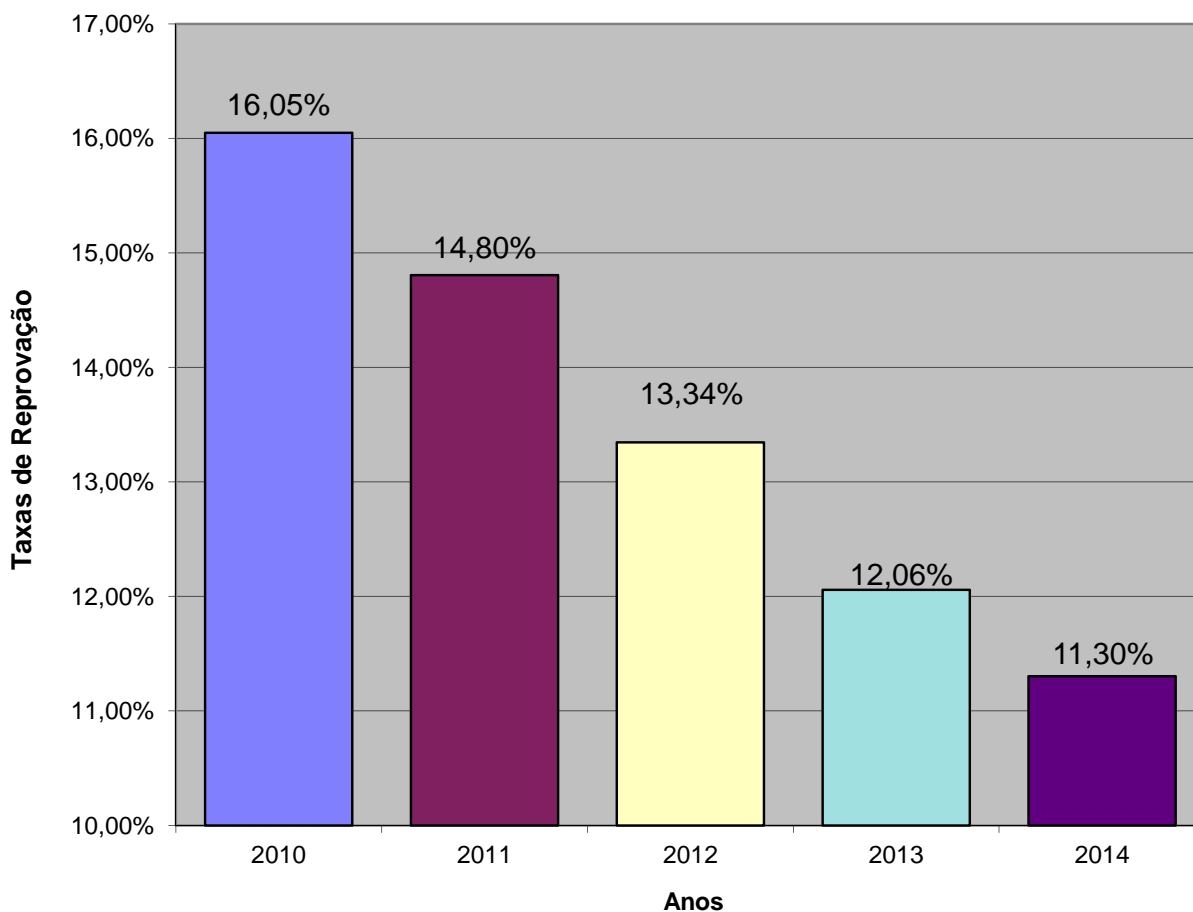
Ano	Inspeções	Aprovados	Reprovados	Tx. Rep.
2010	5.672.957	4.762.576	910.381	16,05%
2011	5.701.046	4.857.013	844.033	14,80%
2012	5.699.654	4.939.081	760.573	13,34%
2013	5.602.955	4.927.475	675.480	12,06%
2014	5.727.730	5.080.358	647.371	11,30%



Taxa de Reprovação Total Nacional em 2014

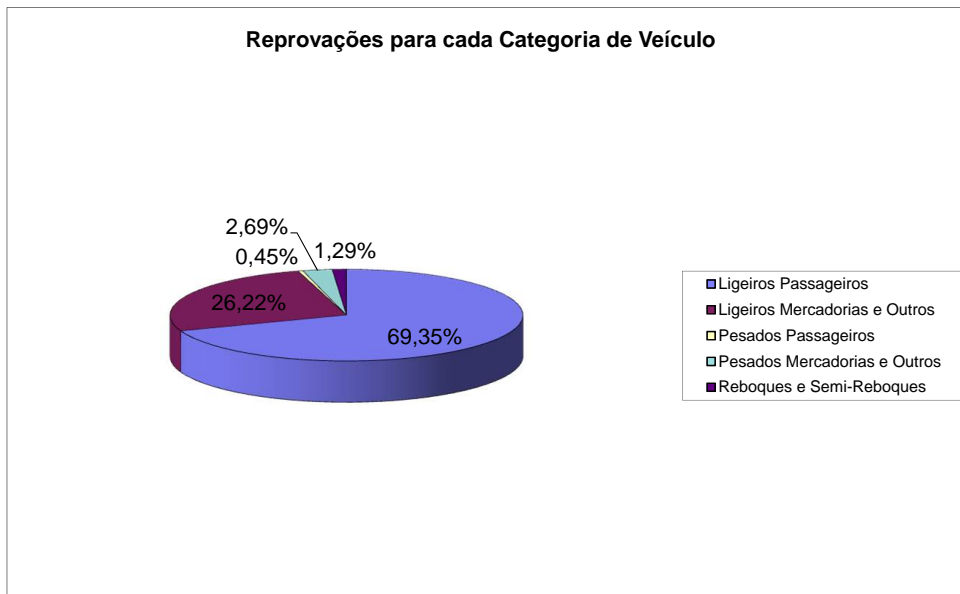
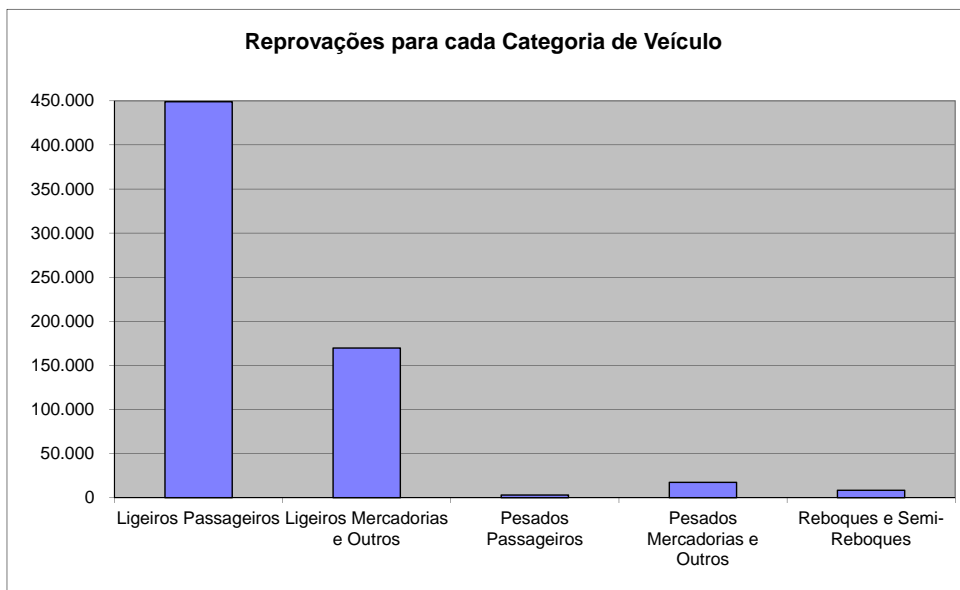
Taxa de Reprovação	11,30%
--------------------	--------

Evolução da Taxa de Reprovação Total Nacional



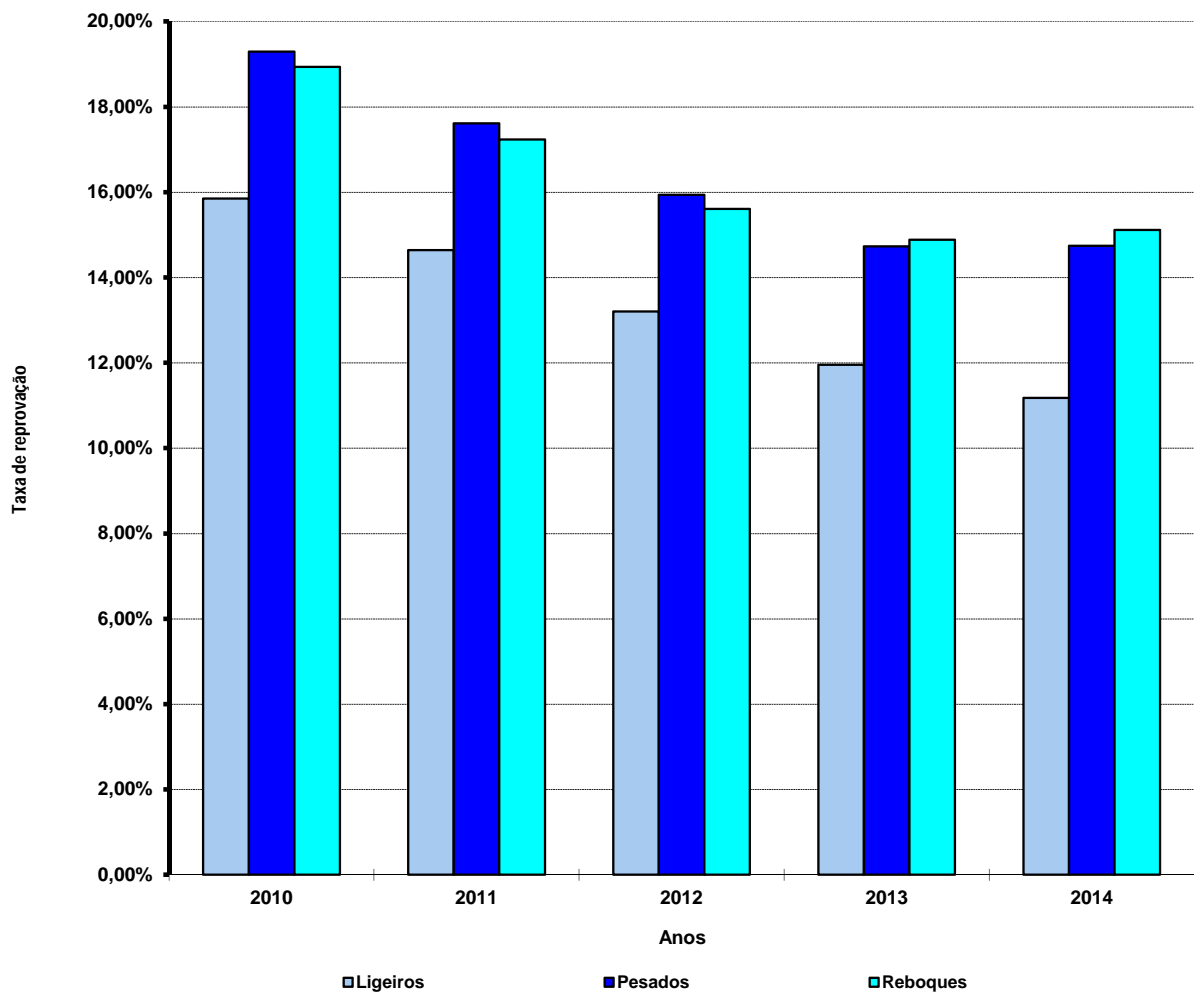
Taxa de Reprovação para cada Categoria de Veículo 2014

Categoria de Veículo	2014		
	Inspeções	Reprovações	Taxa de Reprovação
Ligeiros Passageiros	4.152.141	448.921	10,81%
Ligeiros Mercadorias e Outros	1.382.347	169.755	12,28%
Pesados Passageiros	24.997	2.899	11,60%
Pesados Mercadorias e Outros	112.790	17.415	15,44%
Reboques e Semi-Reboques	55.455	8.381	15,11%



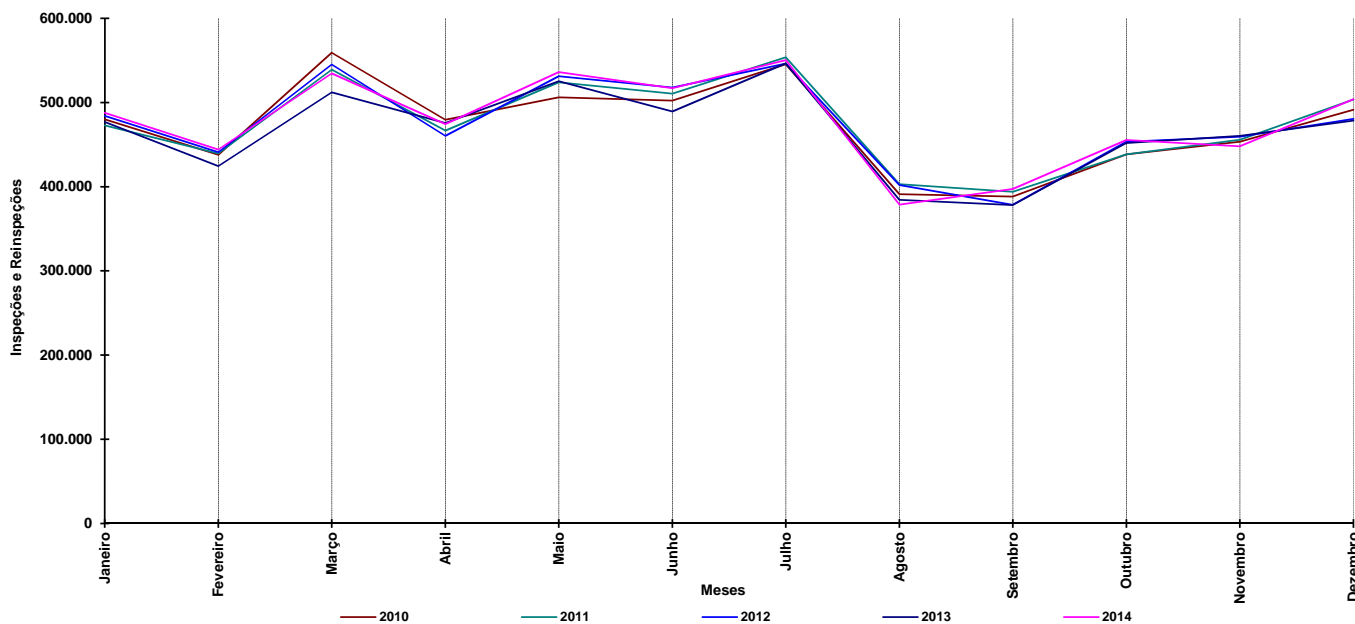
Evolução Taxa de Reprovação por Categoria de Veículo

Cat.	2010		2011		2012		2013		2014	
	Insp.	Tx. Rep.	Insp.	Tx. Rep.	Insp.	Tx. Rep.	Insp.	Tx. Rep.	Insp.	Tx. Rep.
Ligeiros	5.339.634	15,85%	5.374.685	14,64%	5.395.886	13,20%	5.399.432	11,95%	5.534.488	11,18%
Pesados	240.275	19,29%	233.312	17,61%	216.092	15,94%	146.200	14,73%	137.787	14,74%
Reboques	93.048	18,93%	93.049	17,23%	87.676	15,61%	57.323	14,88%	55.455	15,11%



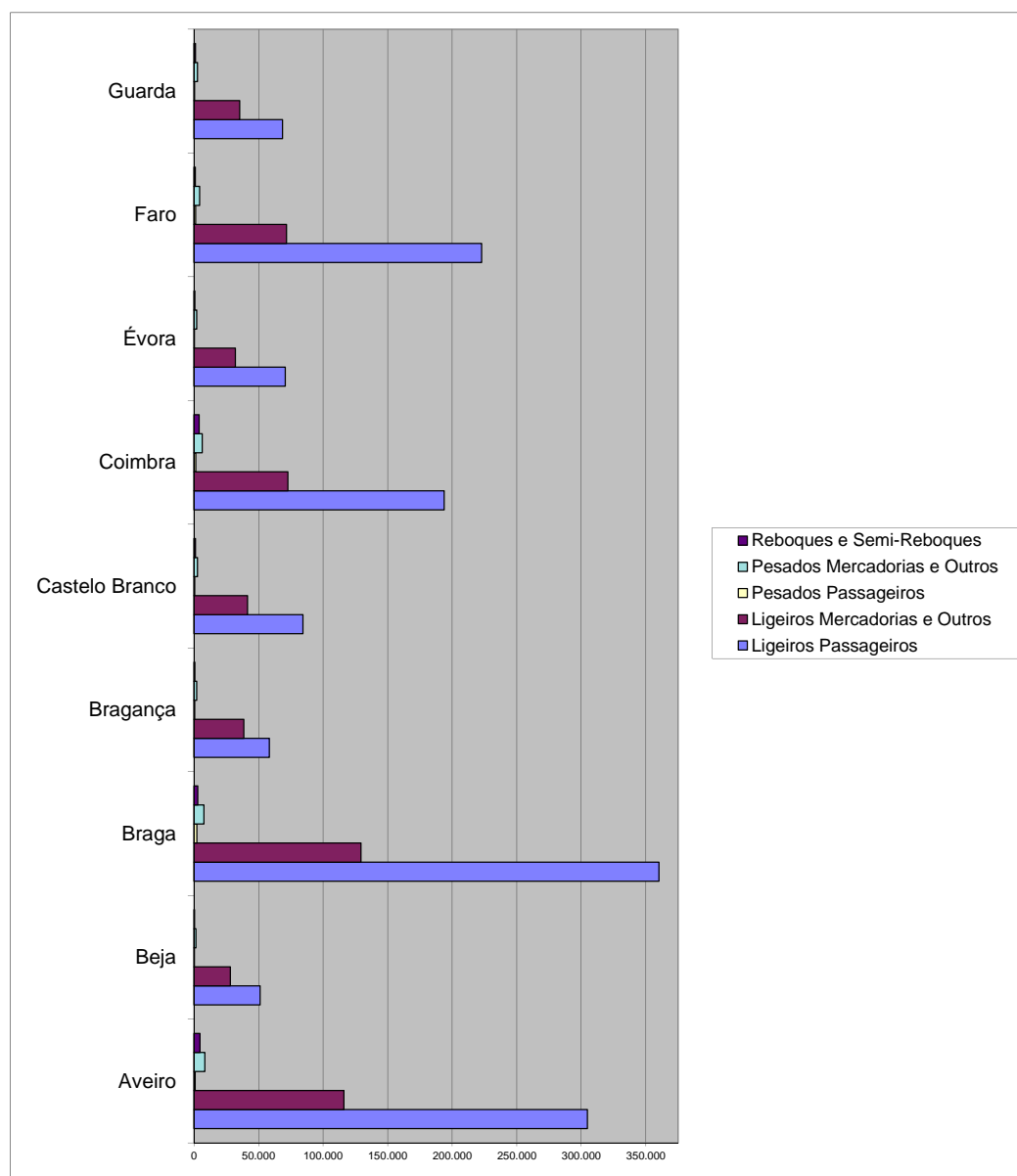
Evolução Mensal das Inspeções e Reinspeções

	2010		2011		2012		2013		2014	
	Tx. Variação 09/10	Inspeções	Tx. Variação 10/11	Inspeções	Tx. Variação 11/12	Inspeções	Tx. Variação 12/13	Inspeções	Tx. Variação 13/14	Inspeções
Janeiro	-2,0%	479.943	-1,5%	472.858	2,4%	484.281	-1,5%	476.980	2,3%	487.863
Fevereiro	2,4%	437.913	0,3%	439.411	0,3%	440.861	-3,7%	424.382	4,6%	444.071
Março	5,8%	559.200	-3,6%	539.048	1,1%	545.199	-6,1%	512.090	4,4%	534.501
Abril	0,2%	479.516	-2,7%	466.601	-1,3%	460.462	3,3%	475.610	-0,3%	474.308
Mai	2,5%	506.191	3,5%	523.982	1,4%	531.297	-1,1%	525.290	2,1%	536.208
Junho	2,3%	502.263	1,7%	510.648	1,4%	517.860	-5,5%	489.292	5,7%	517.061
Julho	-2,6%	545.421	1,5%	553.825	-1,4%	546.110	0,0%	546.373	0,7%	550.289
Agosto	-0,3%	391.083	3,1%	403.091	-0,3%	401.927	-4,4%	384.306	-1,5%	378.658
Setembro	-0,4%	388.309	1,4%	393.922	-3,9%	378.554	-0,1%	378.066	5,1%	397.420
Outubro	-1,1%	438.293	0,0%	438.444	3,4%	453.433	-0,4%	451.796	0,8%	455.473
Novembro	0,3%	453.360	0,5%	455.647	0,8%	459.252	0,2%	460.400	-2,7%	448.092
Dezembro	3,6%	491.465	2,5%	503.569	-4,6%	480.418	-0,4%	478.370	5,3%	503.786
Média mensal	0,9%	472.746	0,5%	475.087	0,0%	474.971	-1,7%	466.913	2,2%	477.311



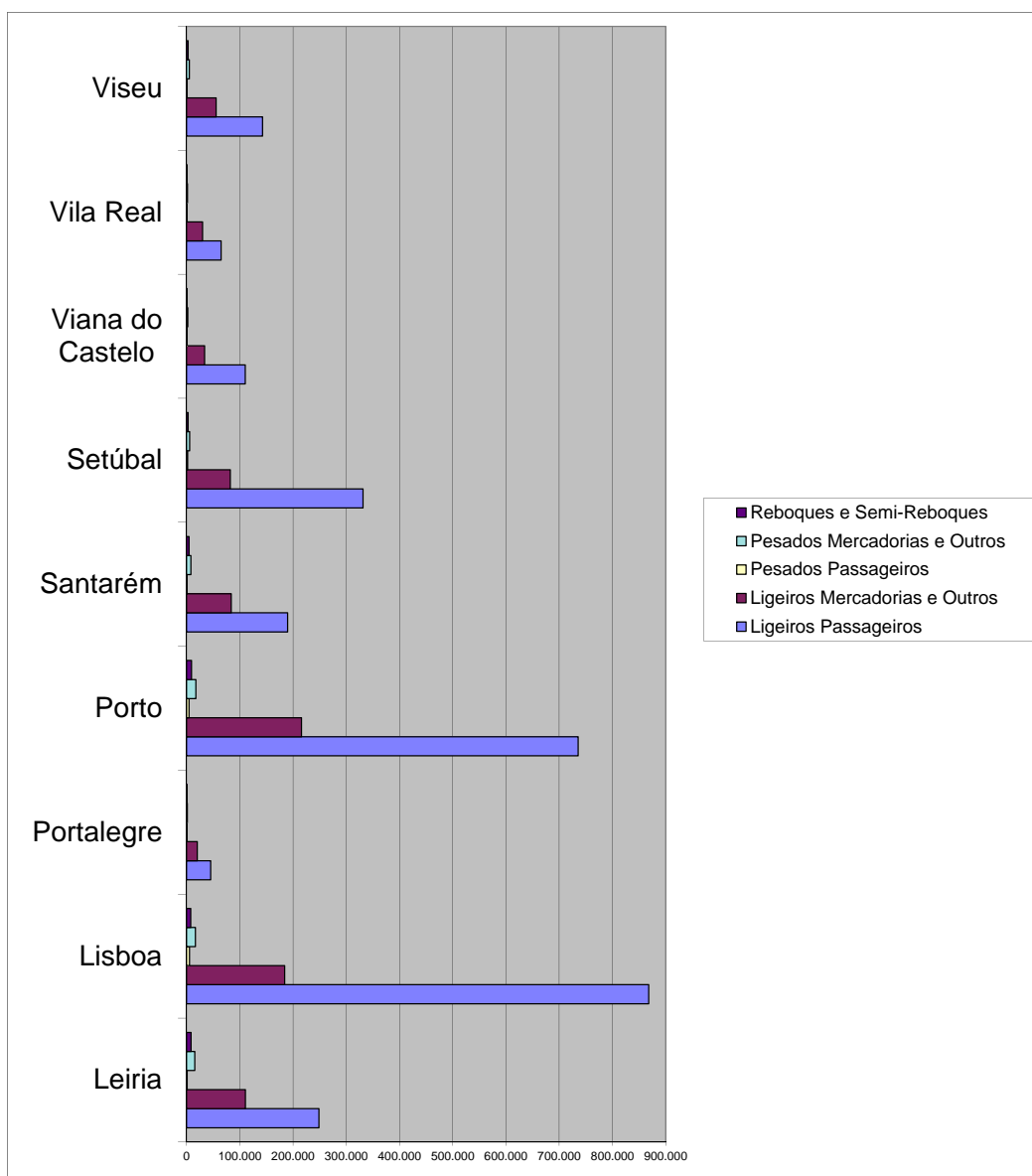
Inspeções e Reinspeções por Distrito e Categoria em 2014

DISTRITOS	Ligeiros Passageiros	Ligeiros Mercadorias e Outros	Pesados Passageiros	Pesados Mercadorias e Outros	Reboques e Semi-Reboques
Aveiro	304.709	116.213	1.006	8.454	4.658
Beja	51.253	28.211	312	1.552	529
Braga	360.149	129.372	2.291	7.742	3.006
Bragança	58.415	38.589	579	2.186	680
Castelo Branco	84.393	41.470	581	2.791	1.177
Coimbra	193.804	72.752	1.399	6.456	4.036
Évora	70.695	32.044	346	2.115	748
Faro	222.846	71.701	1.325	4.409	1.113
Guarda	68.565	35.387	469	2.779	1.193



Inspeções e Reinspeções por Distrito e Categoria em 2014

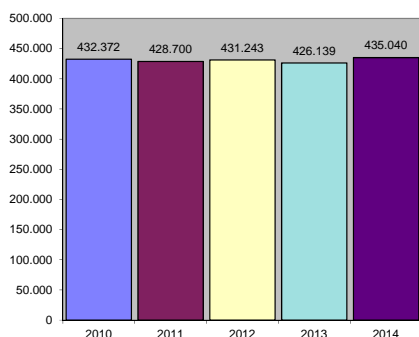
DISTRITOS	Ligeiros Passageiros	Ligeiros Mercadorias e Outros	Pesados Passageiros	Pesados Mercadorias e Outros	Reboques e Semi-Reboques
Leiria	248.733	110.530	1.201	15.496	8.380
Lisboa	868.090	184.202	5.608	16.789	7.904
Portalegre	45.355	20.168	271	1.427	796
Porto	735.541	215.929	4.710	17.400	9.230
Santarém	189.920	83.813	878	8.027	4.785
Setúbal	331.532	82.276	1.906	5.706	2.859
Viana do Castelo	110.381	33.964	709	2.360	974
Vila Real	64.982	30.187	512	1.823	565
Viseu	142.778	55.539	894	5.278	2.822
TOTAL	4.152.141	1.382.347	24.997	112.790	55.455



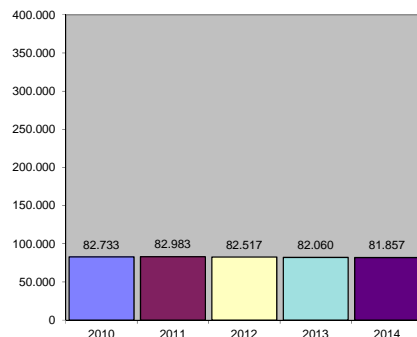
Evolução das Inspeções e Reinspeções por Distrito

DISTRITOS	2010	2011	2012	2013	2014
Aveiro	432.372	428.700	431.243	426.139	435.040
Beja	82.733	82.983	82.517	82.060	81.857
Braga	497.102	500.704	499.345	494.746	502.560
Bragança	96.944	98.688	97.941	98.741	100.449
Castelo Branco	129.563	129.371	129.562	127.180	130.412
Coimbra	273.369	272.141	274.191	270.904	278.447
Évora	110.952	110.940	108.256	104.147	105.948
Faro	303.142	305.168	301.977	294.408	301.394
Guarda	109.124	112.464	111.145	107.136	108.393

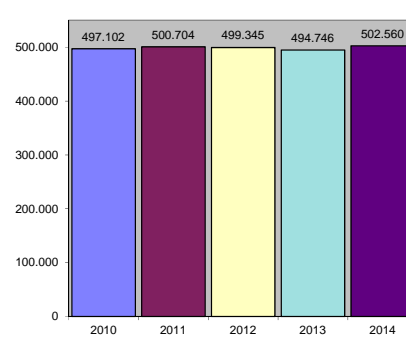
Aveiro



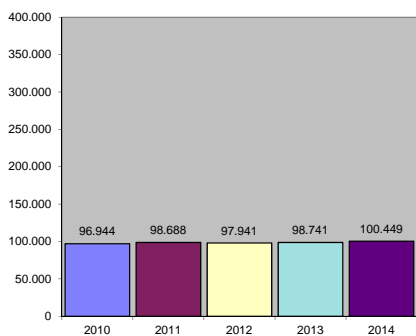
Beja



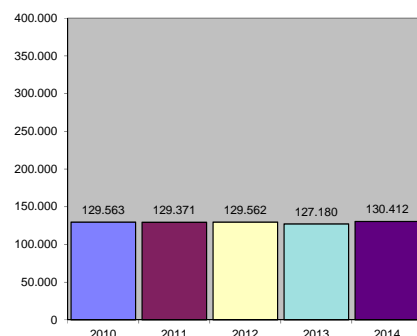
Braga



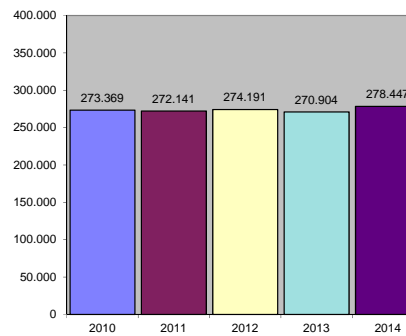
Bragança



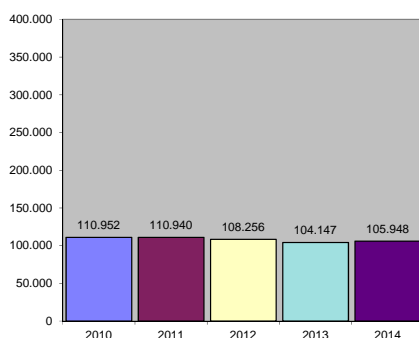
Castelo Branco



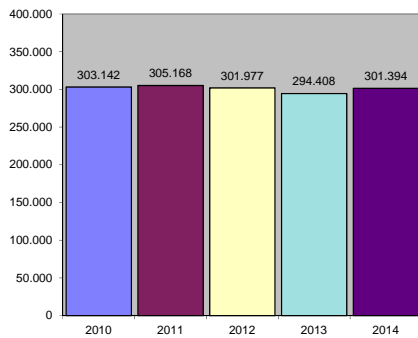
Coimbra



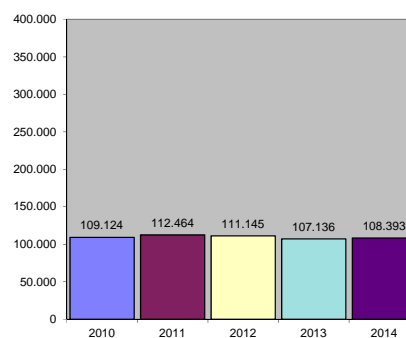
Évora



Faro

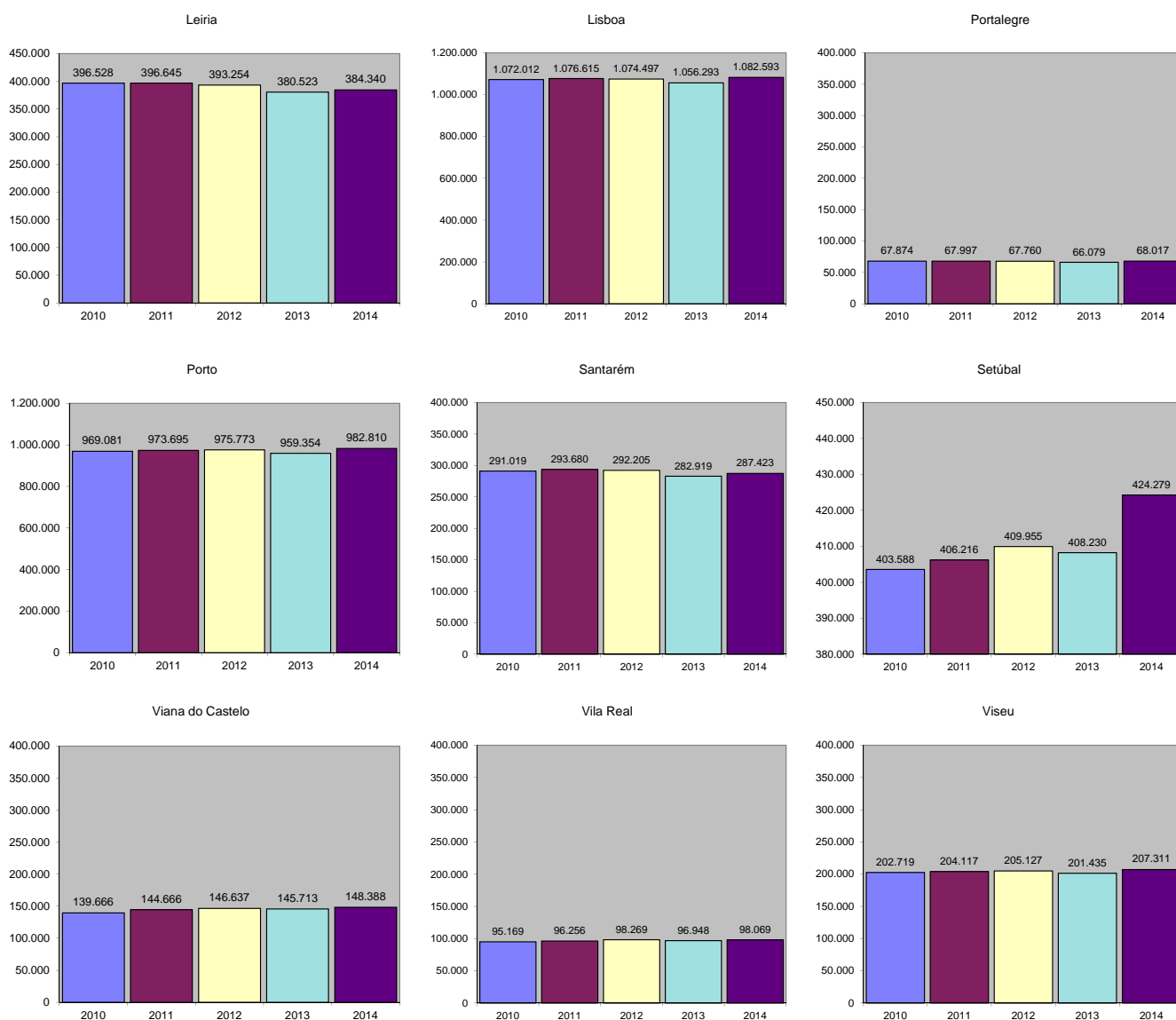


Guarda



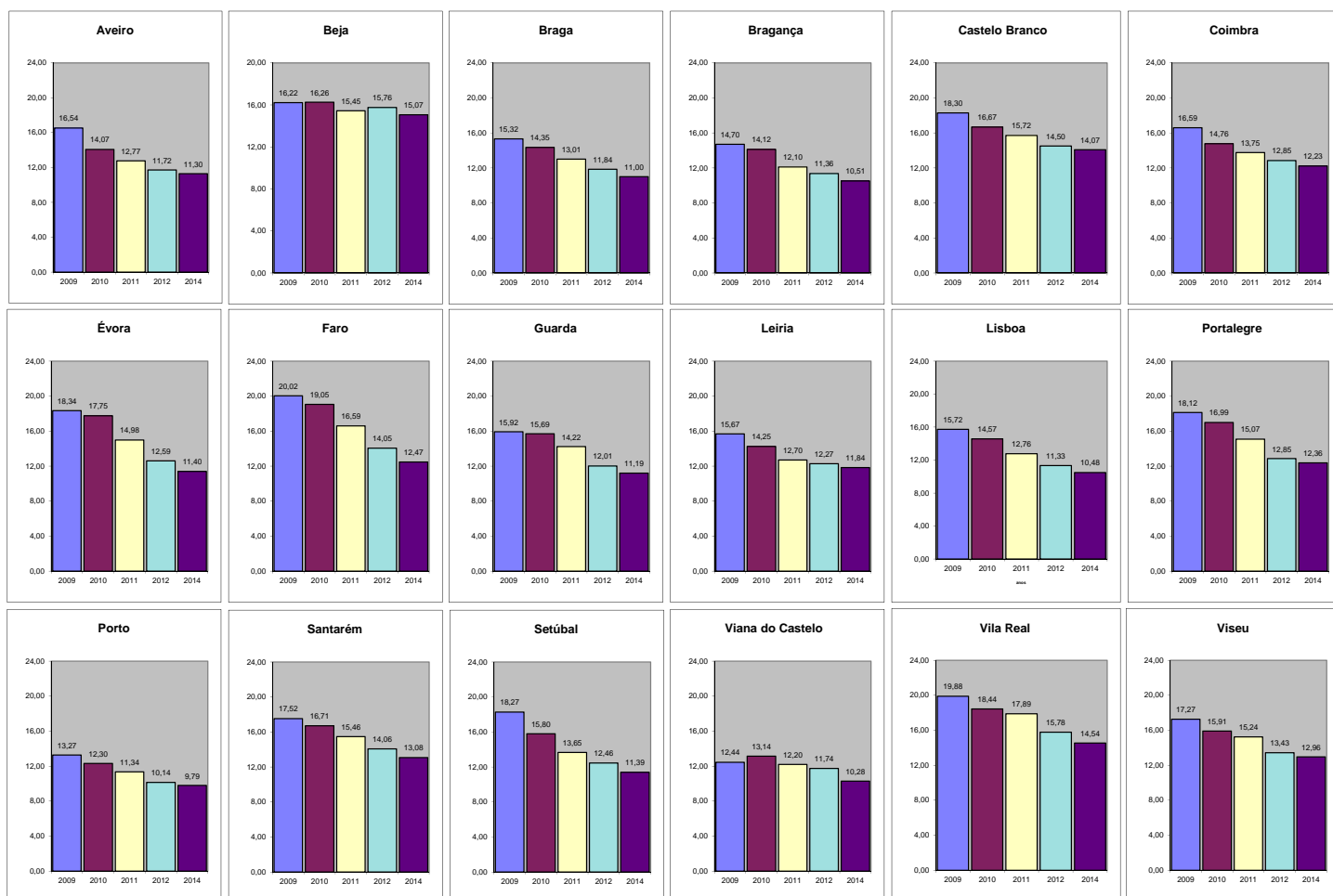
Evolução das Inspeções e Reinspeções por Distrito

DISTRITOS	2010	2011	2012	2013	2014
Leiria	396.528	396.645	393.254	380.523	384.340
Lisboa	1.072.012	1.076.615	1.074.497	1.056.293	1.082.593
Portalegre	67.874	67.997	67.760	66.079	68.017
Porto	969.081	973.695	975.773	959.354	982.810
Santarém	291.019	293.680	292.205	282.919	287.423
Setúbal	403.588	406.216	409.955	408.230	424.279
Viana do Castelo	139.666	144.666	146.637	145.713	148.388
Vila Real	95.169	96.256	98.269	96.948	98.069
Viseu	202.719	204.117	205.127	201.435	207.311
TOTAL	5.672.957	5.701.046	5.699.654	5.602.955	5.727.730



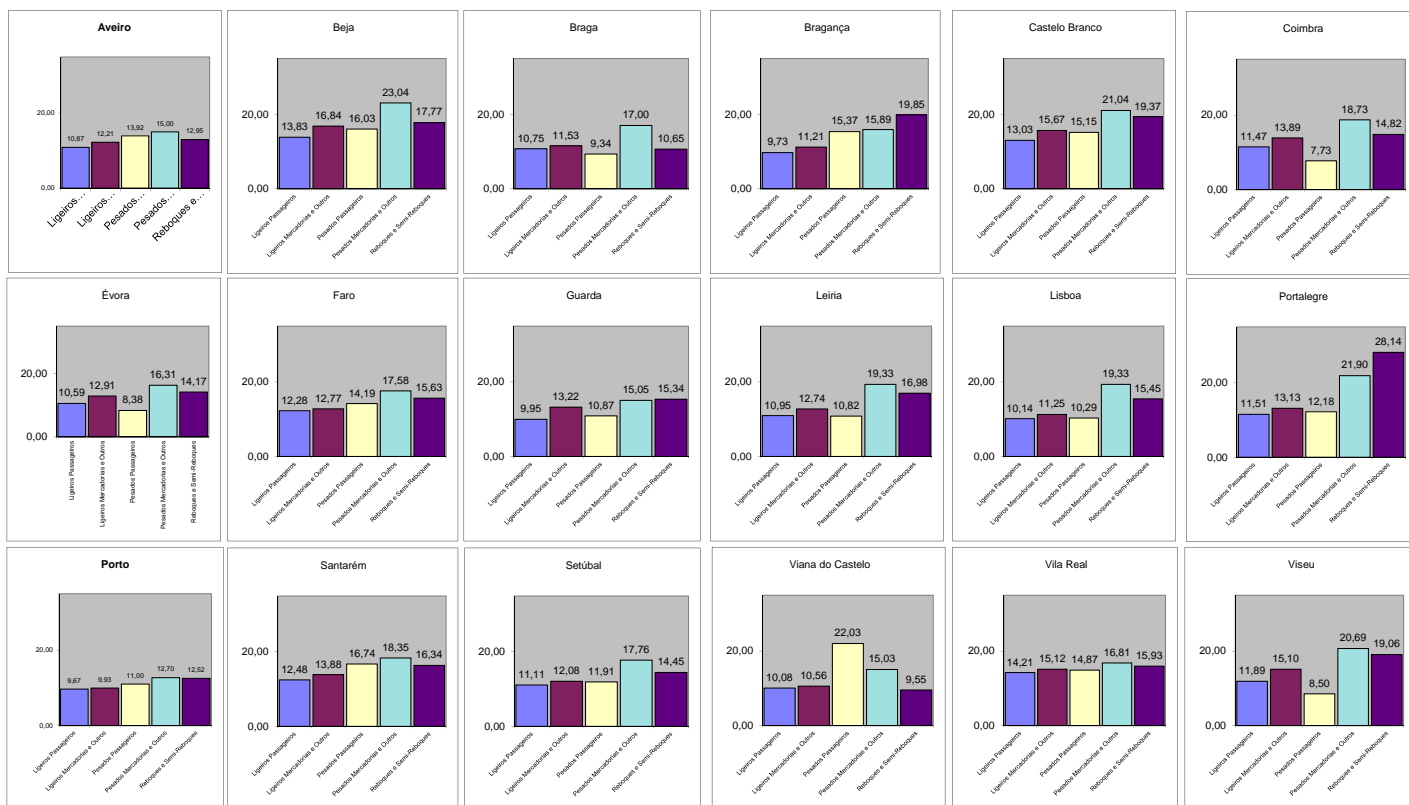
Evolução da Taxa de Reprovação por Distrito

DISTRITOS	2009	2010	2011	2012	2014
Aveiro	16,54	14,07	12,77	11,72	11,30
Beja	16,22	16,26	15,45	15,76	15,07
Braga	15,32	14,35	13,01	11,84	11,00
Bragança	14,70	14,12	12,10	11,36	10,51
Castelo Branco	18,30	16,67	15,72	14,50	14,07
Coimbra	16,59	14,76	13,75	12,85	12,23
Évora	18,34	17,75	14,98	12,59	11,40
Faro	20,02	19,05	16,59	14,05	12,47
Guarda	15,92	15,69	14,22	12,01	11,19
Leiria	15,67	14,25	12,70	12,27	11,84
Lisboa	15,72	14,57	12,76	11,33	10,48
Portalegre	18,12	16,99	15,07	12,85	12,36
Porto	13,27	12,30	11,34	10,14	9,79
Santarém	17,52	16,71	15,46	14,06	13,08
Setúbal	18,27	15,80	13,65	12,46	11,39
Viana do Castelo	12,44	13,14	12,20	11,74	10,28
Vila Real	19,88	18,44	17,89	15,78	14,54
Viseu	17,27	15,91	15,24	13,43	12,96
MÉDIA	16,05	14,80	13,34	12,06	11,30



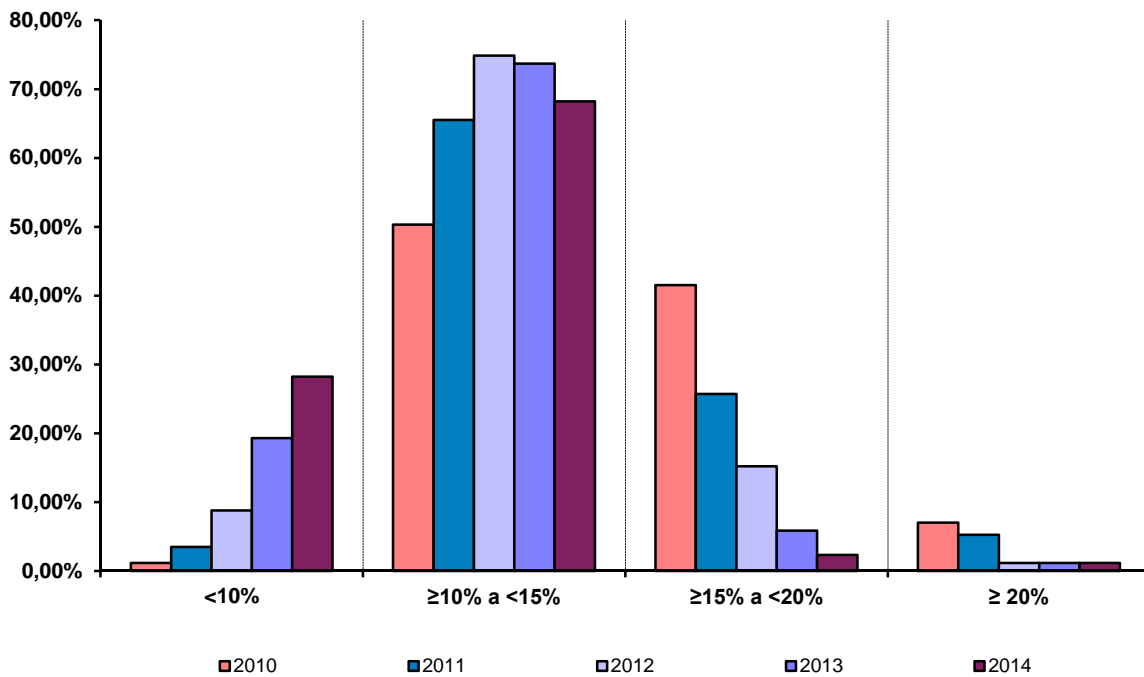
Taxa de Reprovação por Distrito e por Categoria em 2014

DISTRITOS	Ligeiros Passageiros	Ligeiros Mercadorias e Outros	Pesados Passageiros	Pesados Mercadorias e Outros	Reboques e Semi-Reboques
Aveiro	10,87	12,21	13,92	15,00	12,95
Beja	13,83	16,84	16,03	23,04	17,77
Braga	10,75	11,53	9,34	17,00	10,65
Bragança	9,73	11,21	15,37	15,89	19,85
Castelo Branco	13,03	15,67	15,15	21,04	19,37
Coimbra	11,47	13,89	7,73	18,73	14,82
Évora	10,59	12,91	8,38	16,31	14,17
Faro	12,28	12,77	14,19	17,58	15,63
Guarda	9,95	13,22	10,87	15,05	15,34
Leiria	10,95	12,74	10,82	19,33	16,98
Lisboa	10,14	11,25	10,29	19,33	15,45
Portalegre	11,51	13,13	12,18	21,90	28,14
Porto	9,67	9,93	11,00	12,70	12,52
Santarém	12,48	13,88	16,74	18,35	16,34
Setúbal	11,11	12,08	11,91	17,76	14,45
Viana do Castelo	10,08	10,56	22,03	15,03	9,55
Vila Real	14,21	15,12	14,87	16,81	15,93
Viseu	11,89	15,10	8,50	20,69	19,06
MÉDIA	10,81%	12,28%	11,59%	17,40%	15,11%



Evolução da Distribuição dos Centros de Inspeção por Escalões de Taxa de Reprovação

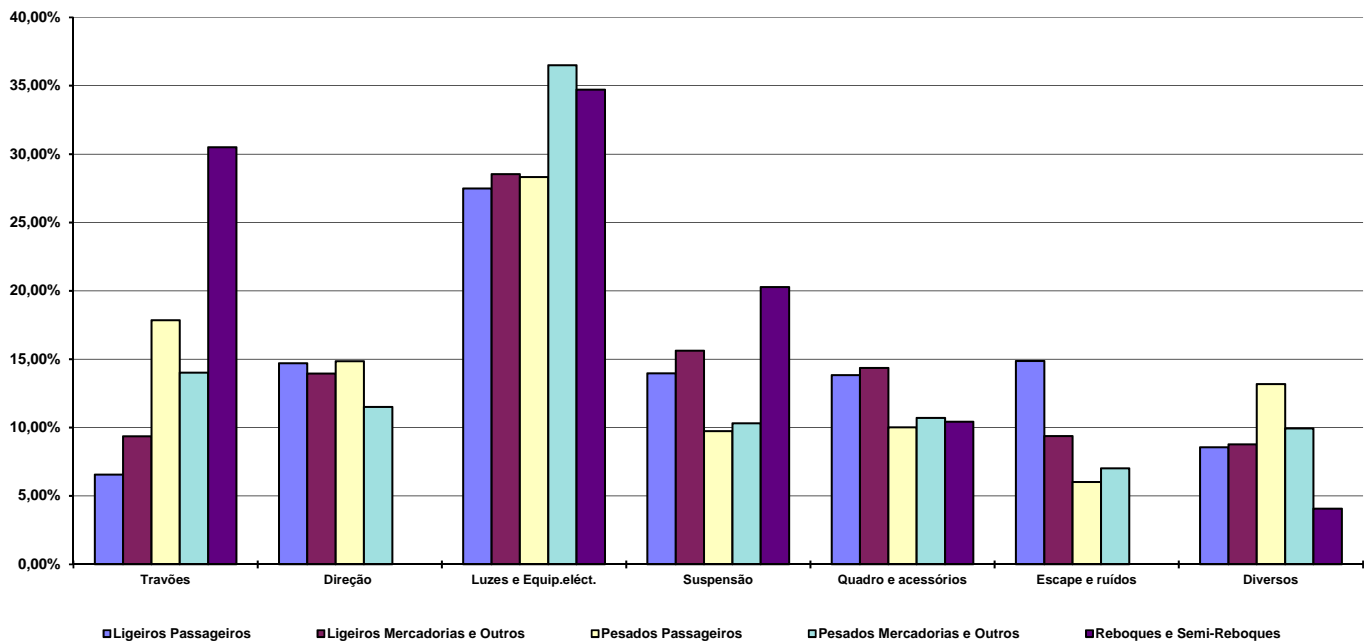
Anos Escalões	Anos				
	2010	2011	2012	2013	2014
<10%	1,17%	3,51%	8,77%	19,30%	28,24%
≥10% a <15%	50,29%	65,50%	74,85%	73,68%	68,24%
≥15% a <20%	41,52%	25,73%	15,20%	5,85%	2,35%
≥ 20%	7,02%	5,26%	1,17%	1,17%	1,18%
Centros apurados	171	171	171	171	170

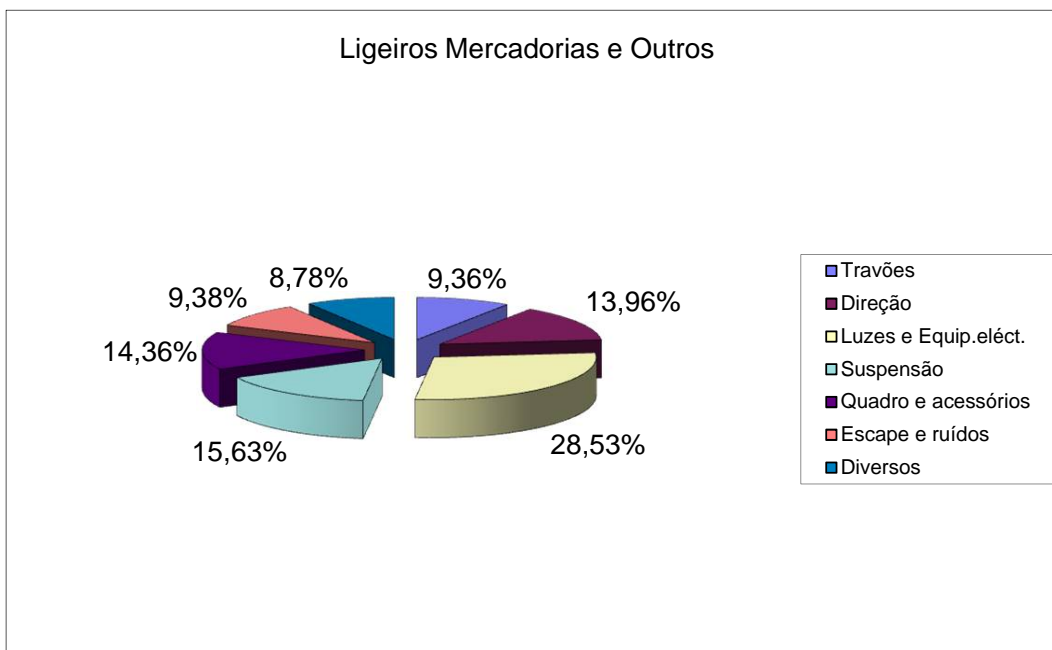
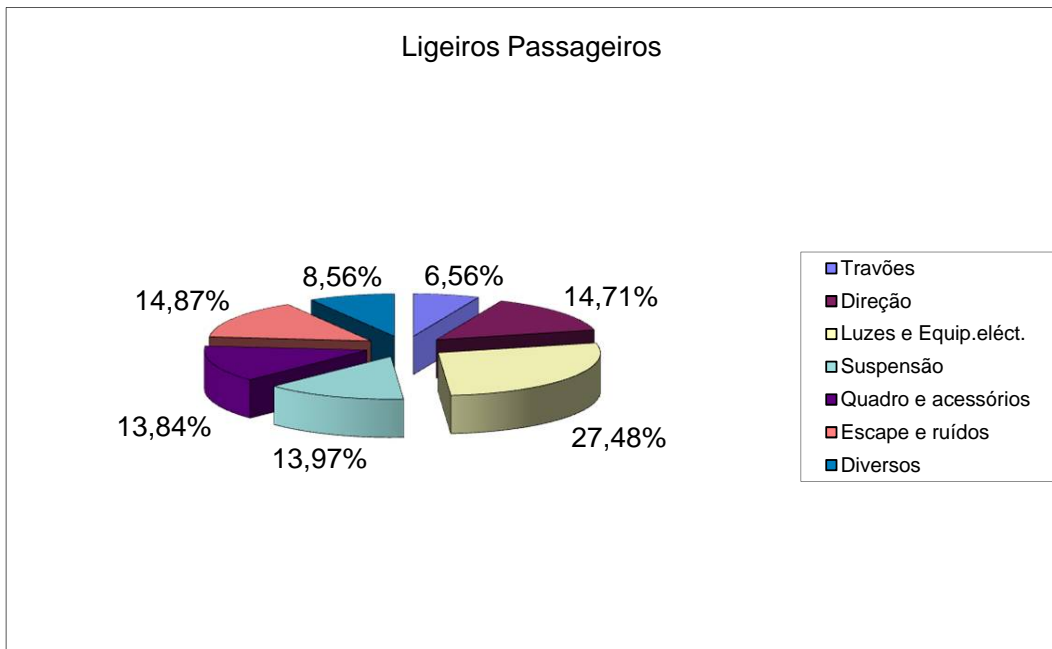


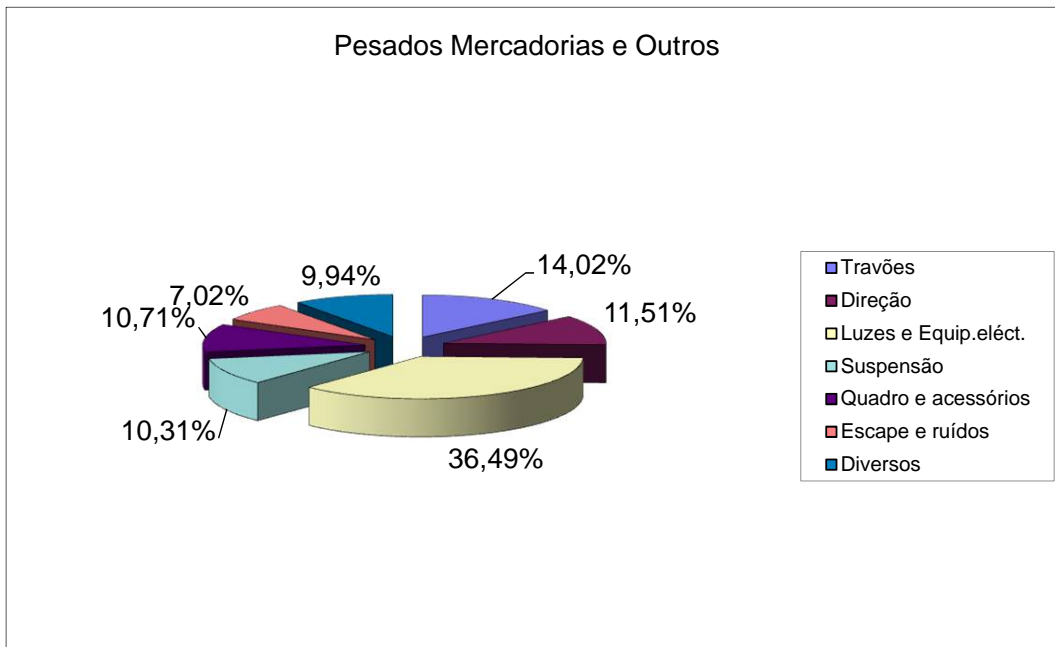
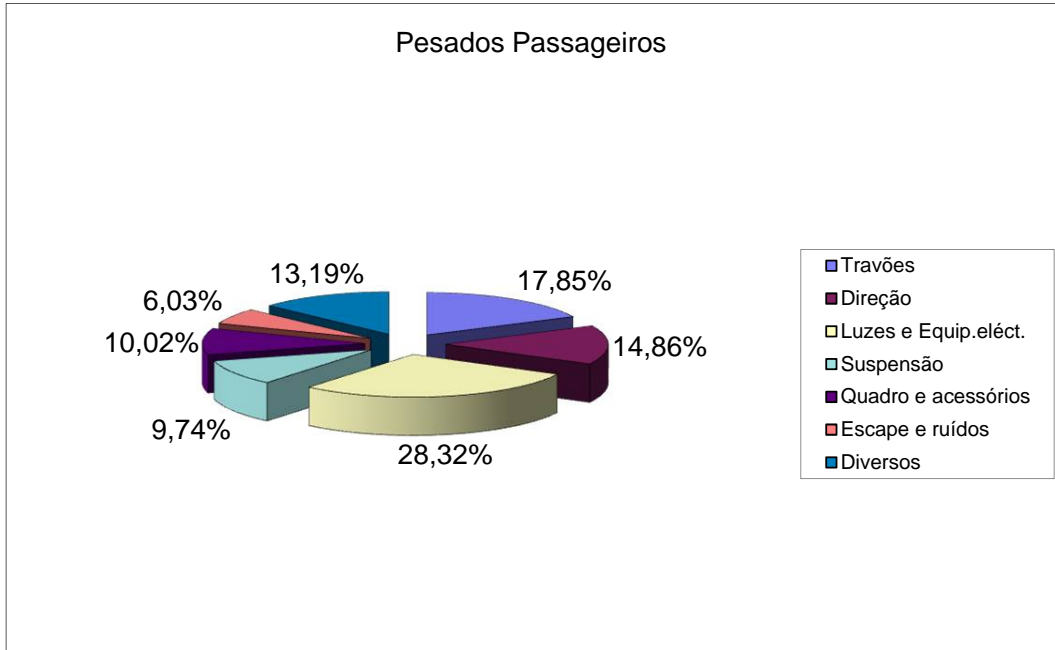
Principais Tipos de Deficiência por Categoria de Veículo em 2014

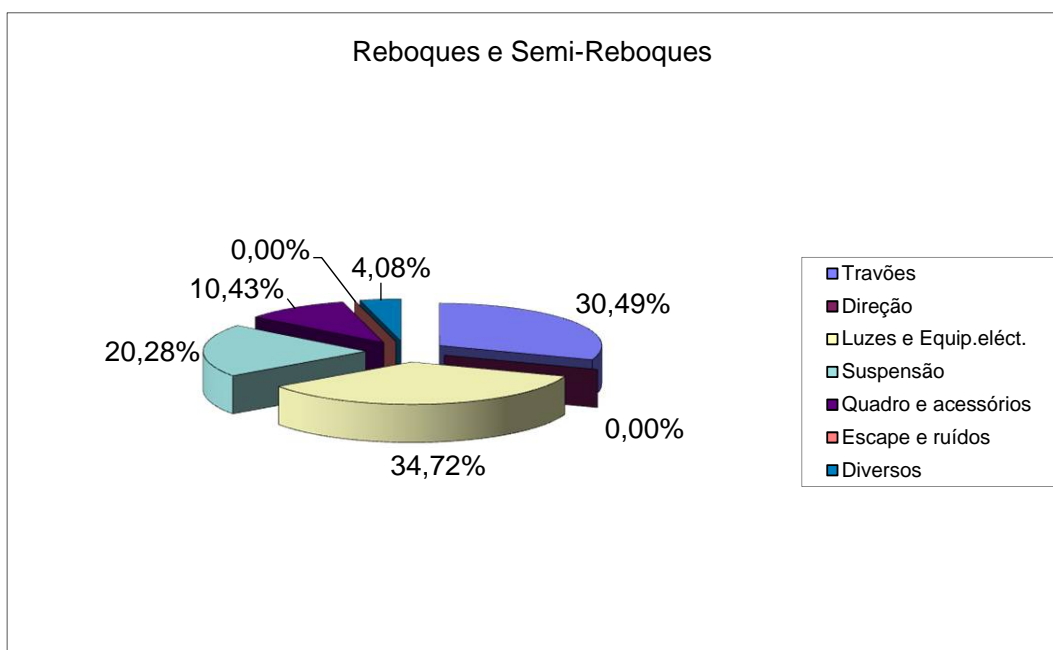
Ano 2014

Categorias	Travões	Direção	Luzes e Equip.eléct.	Suspensão	Quadro e acessórios	Escape e ruídos	Diversos
Ligeiros Passageiros	6,56%	14,71%	27,48%	13,97%	13,84%	14,87%	8,56%
Ligeiros Mercadorias e Outros	9,36%	13,96%	28,53%	15,63%	14,36%	9,38%	8,78%
Pesados Passageiros	17,85%	14,86%	28,32%	9,74%	10,02%	6,03%	13,19%
Pesados Mercadorias e Outros	14,02%	11,51%	36,49%	10,31%	10,71%	7,02%	9,94%
Reboques e Semi-Reboques	30,49%	0,00%	34,72%	20,28%	10,43%	0,00%	4,08%



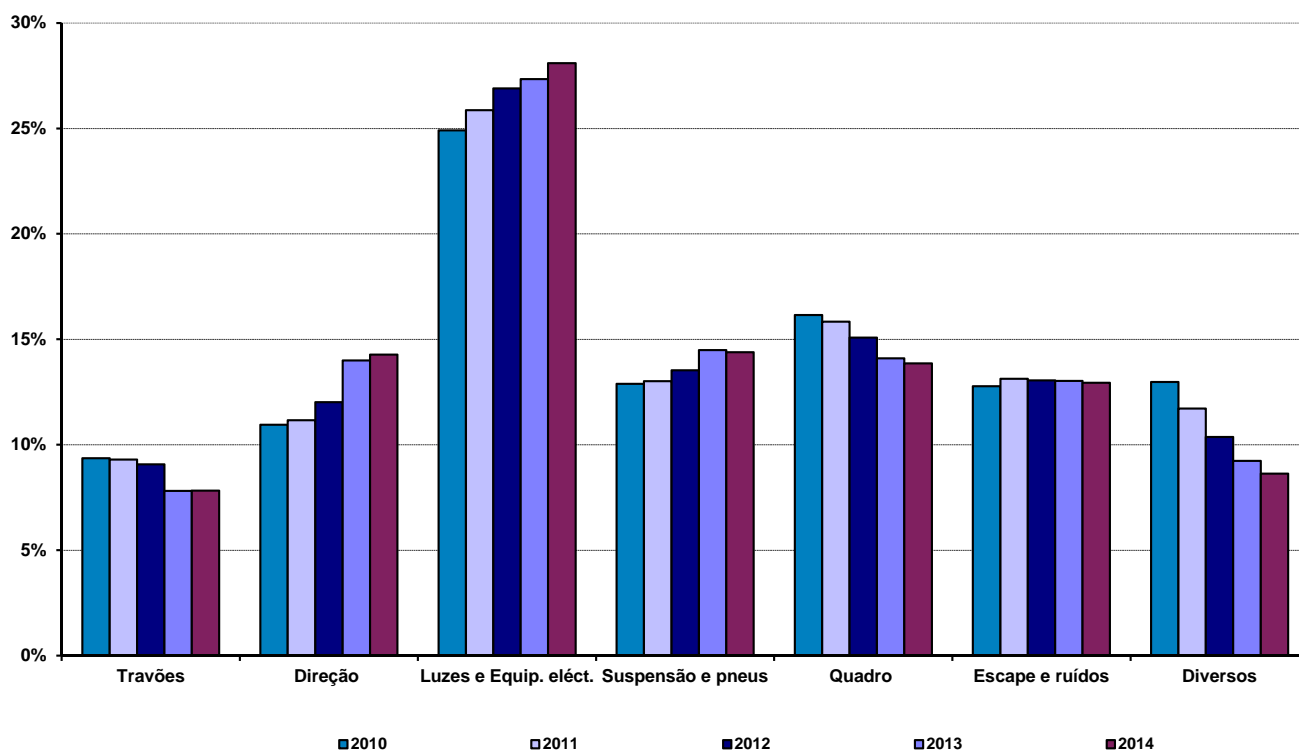






Evolução dos Principais Tipos de Deficiência Observados

	Travões	Direção	Luzes e Equip. eléct.	Suspensão e pneus	Quadro	Escape e ruídos	Diversos
2010	9,37%	10,95%	24,90%	12,89%	16,15%	12,78%	12,97%
2011	9,29%	11,16%	25,86%	13,02%	15,84%	13,12%	11,71%
2012	9,07%	12,02%	26,89%	13,53%	15,08%	13,05%	10,37%
2013	7,81%	14,00%	27,34%	14,48%	14,10%	13,03%	9,23%
2014	7,83%	14,27%	28,09%	14,39%	13,86%	12,93%	8,63%



Evolução dos Principais Tipos de Deficiência por Categoria de Veículo

Ano 2010

Categories	Travões	Direção	Luzes e Equip.eléct.	Suspensão	Quadro e acessórios	Escape e ruídos	Diversos
Ligeiros	8,39%	12,28%	26,57%	13,55%	15,30%	13,50%	10,42%
Pesados	15,70%	10,26%	32,26%	11,07%	12,31%	7,84%	10,57%
Reb. & Semi-Reb.	32,80%	0,00%	30,56%	20,83%	9,56%	0,00%	6,26%
Parque	9,07%	12,02%	26,89%	13,53%	15,08%	13,05%	10,37%

Ano 2011

Categories	Travões	Direção	Luzes e Equip.eléct.	Suspensão	Quadro e acessórios	Escape e ruídos	Diversos
Ligeiros	8,00%	12,85%	26,94%	13,88%	14,99%	13,56%	9,78%
Pesados	15,15%	10,47%	33,69%	10,88%	11,68%	7,94%	10,19%
Reb. & Semi-Reb.	34,88%	0,00%	30,75%	19,50%	9,18%	0,00%	5,69%
Parque	8,69%	12,57%	27,30%	13,82%	14,76%	13,12%	9,75%

Ano 2012

Categories	Travões	Direção	Luzes e Equip.eléct.	Suspensão	Quadro e acessórios	Escape e ruídos	Diversos
Ligeiros	7,48%	13,57%	26,82%	14,17%	14,51%	13,89%	9,57%
Pesados	14,66%	10,81%	34,00%	10,86%	11,18%	8,46%	10,03%
Reb. & Semi-Reb.	32,08%	0,00%	33,01%	19,71%	9,65%	0,00%	5,55%
Parque	8,11%	13,27%	27,21%	14,10%	14,30%	13,48%	9,53%

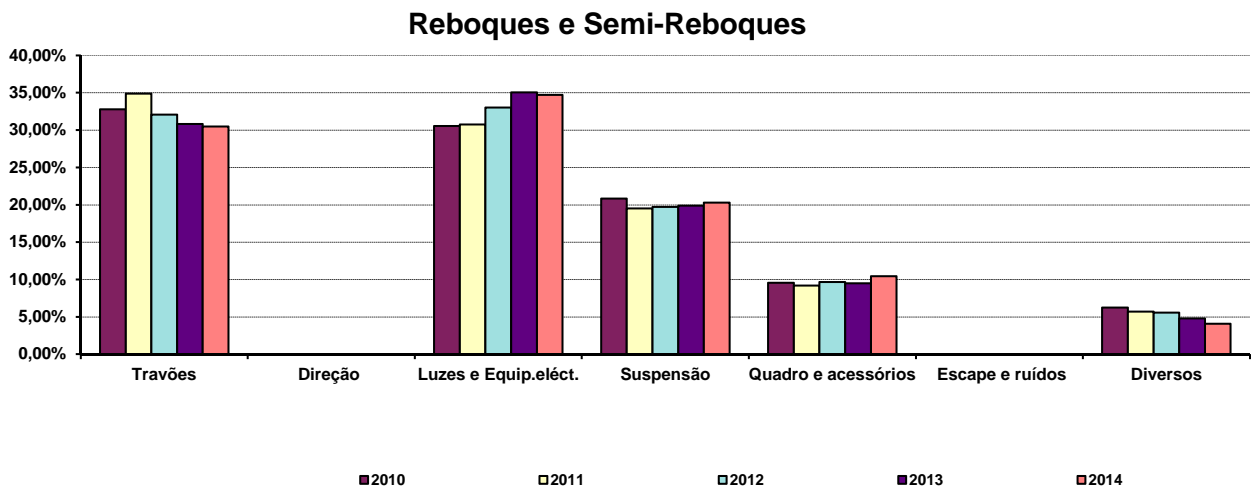
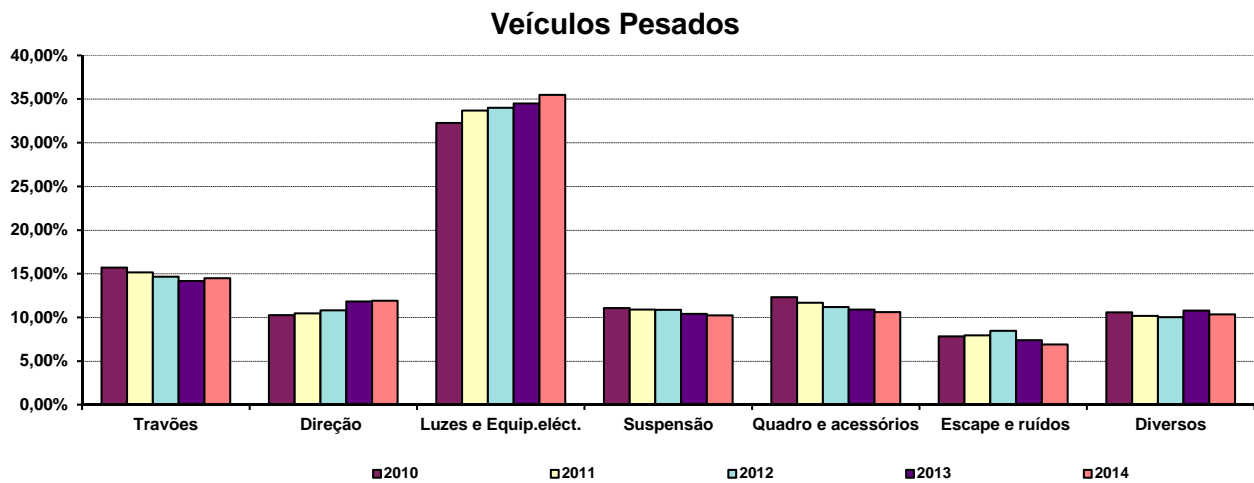
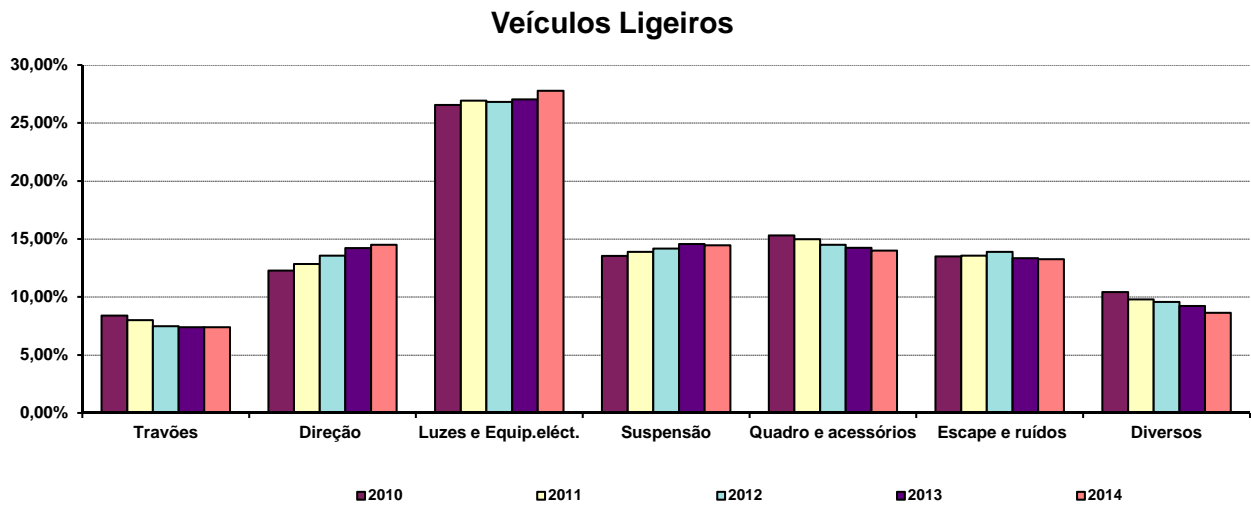
Ano 2013

Categories	Travões	Direção	Luzes e Equip.eléct.	Suspensão	Quadro e acessórios	Escape e ruídos	Diversos
Ligeiros	7,38%	14,21%	27,04%	14,56%	14,25%	13,33%	9,23%
Pesados	14,16%	11,84%	34,49%	10,42%	10,91%	7,39%	10,80%
Reb. & Semi-Reb.	30,82%	0,00%	35,05%	19,87%	9,48%	0,00%	4,78%
Parque	7,81%	14,00%	27,34%	14,48%	14,10%	13,03%	9,23%

Ano 2014

Categories	Travões	Direção	Luzes e Equip.eléct.	Suspensão	Quadro e acessórios	Escape e ruídos	Diversos
Ligeiros	7,38%	14,49%	27,79%	14,46%	13,99%	13,26%	8,63%
Pesados	14,49%	11,92%	35,48%	10,24%	10,62%	6,89%	10,34%
Reb. & Semi-Reb.	30,49%	0,00%	34,72%	20,28%	10,43%	0,00%	4,08%
Parque	7,83%	14,27%	28,09%	14,39%	13,86%	12,93%	8,63%

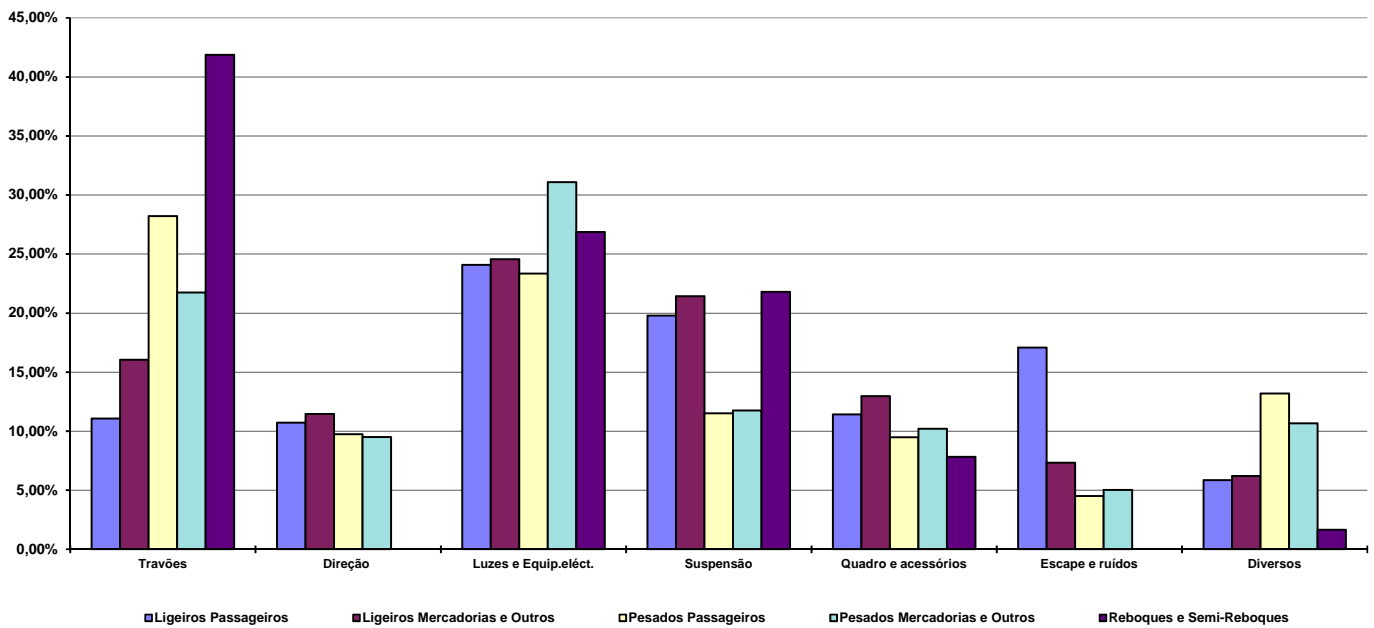
Evolução dos Principais Tipos de Deficiência por Categoria de Veículo

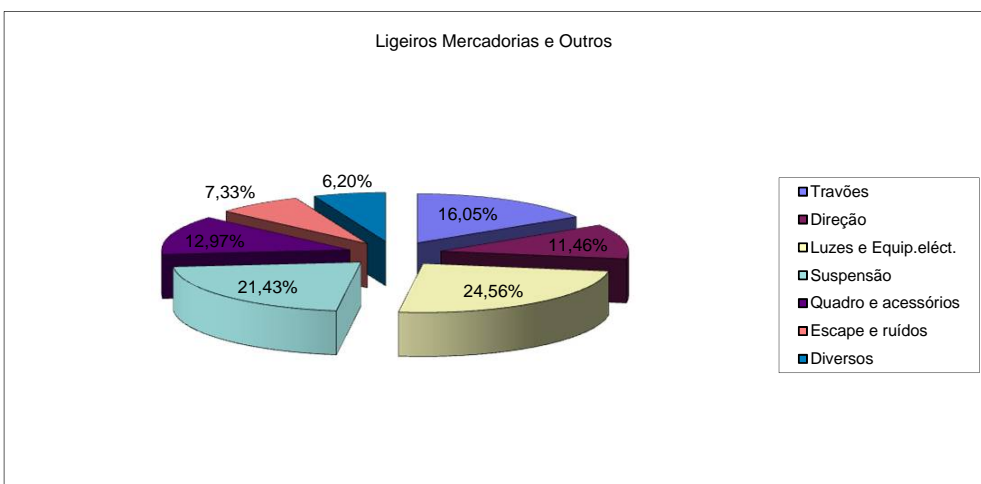
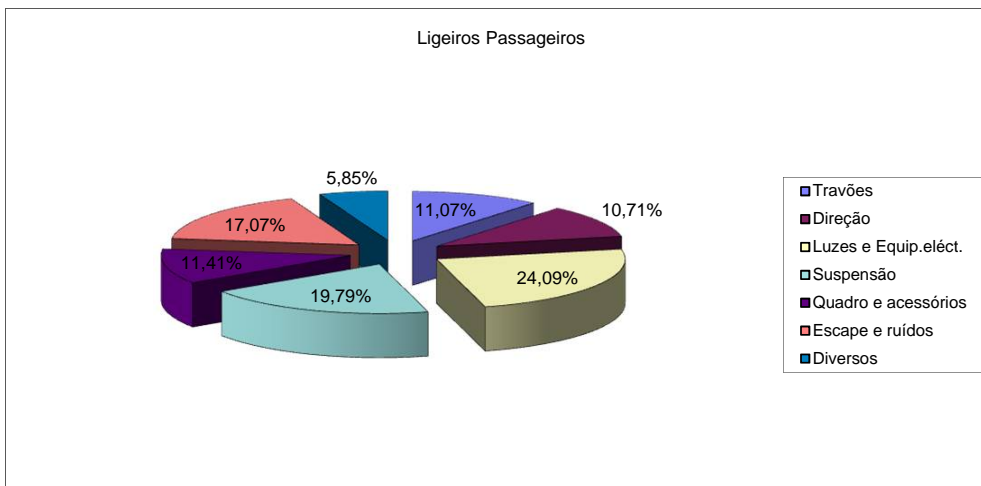


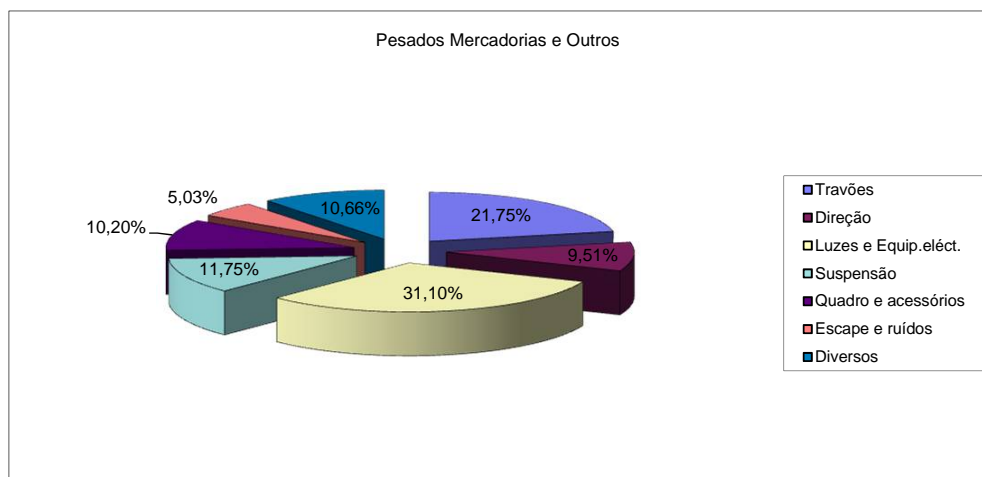
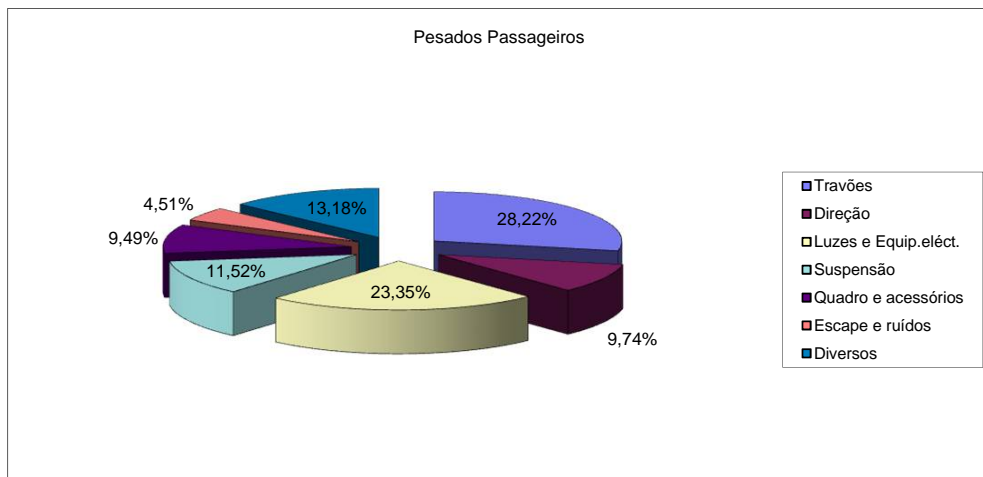
Principais Causas de Reprovação por Categoria de Veículo em 2014

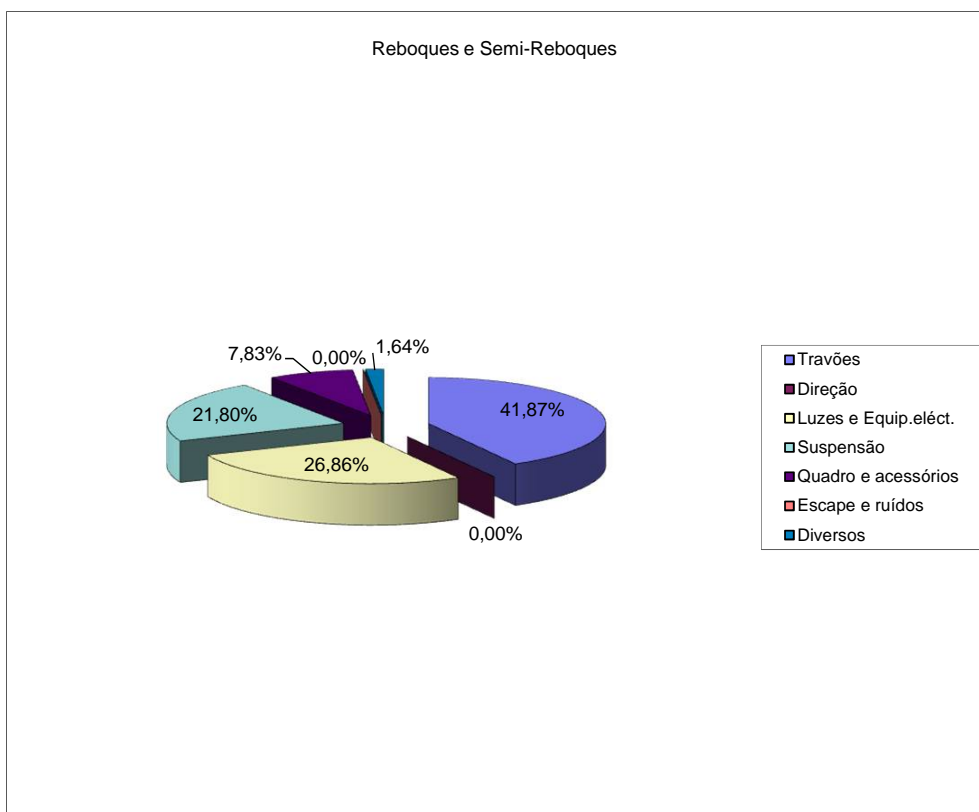
Ano 2014

Categorias	Travões	Direção	Luzes e Equip.eléct.	Suspensão	Quadro e acessórios	Escape e ruídos	Diversos
Ligeiros Passageiros	11,07%	10,71%	24,09%	19,79%	11,41%	17,07%	5,85%
Ligeiros Mercadorias e Outros	16,05%	11,46%	24,56%	21,43%	12,97%	7,33%	6,20%
Pesados Passageiros	28,22%	9,74%	23,35%	11,52%	9,49%	4,51%	13,18%
Pesados Mercadorias e Outros	21,75%	9,51%	31,10%	11,75%	10,20%	5,03%	10,66%
Reboques e Semi-Reboques	41,87%	0,00%	26,86%	21,80%	7,83%	0,00%	1,64%



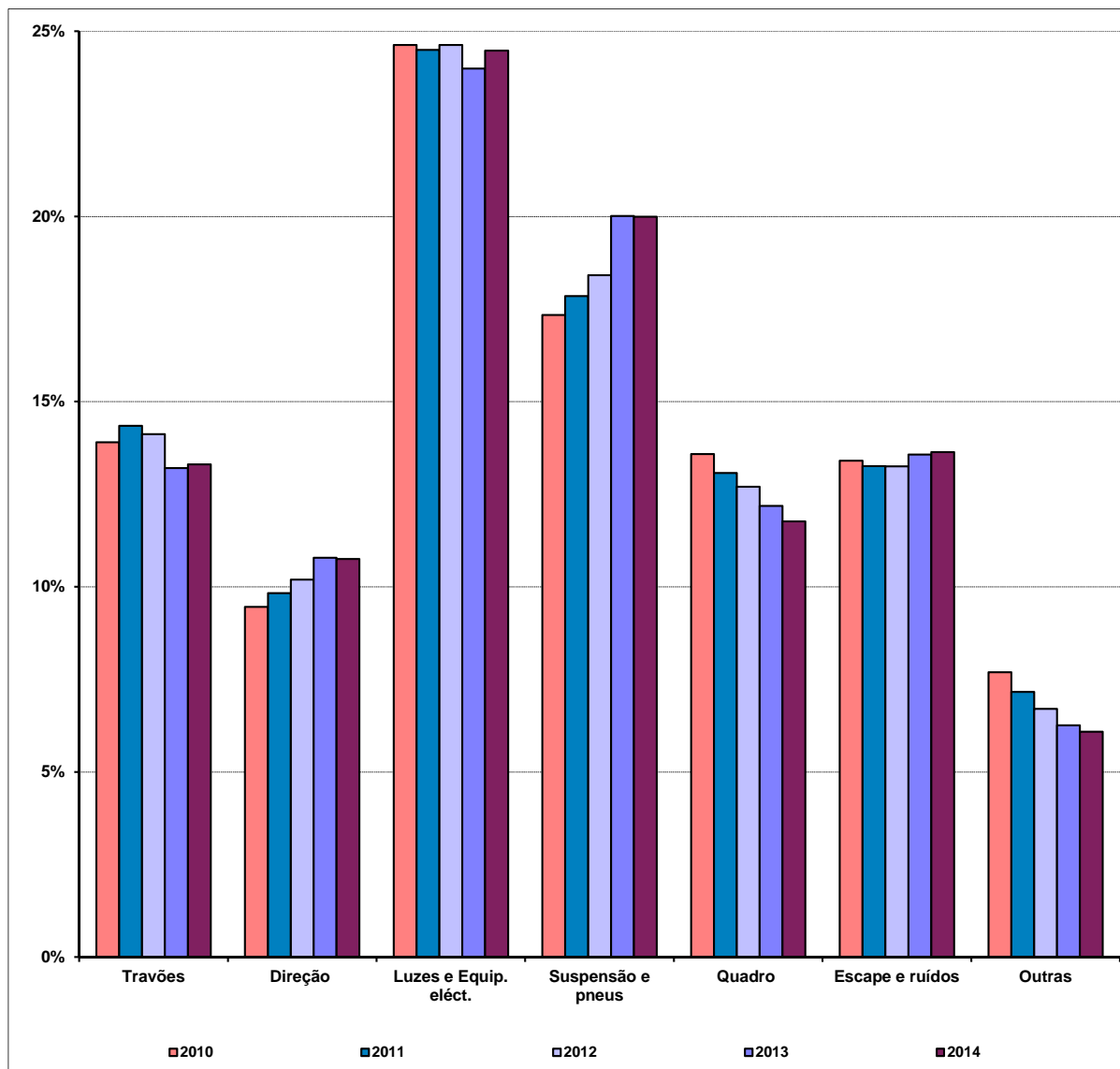






Evolução das Principais Causas de Reprovação

	Travões	Direção	Luzes e Equip. eléct.	Suspensão e pneus	Quadro	Escape e ruídos	Outras
2010	13,90%	9,45%	24,63%	17,34%	13,58%	13,40%	7,69%
2011	14,35%	9,83%	24,49%	17,85%	13,07%	13,25%	7,16%
2012	14,12%	10,19%	24,63%	18,41%	12,70%	13,25%	6,70%
2013	13,20%	10,78%	23,99%	20,01%	12,18%	13,57%	6,26%
2014	13,30%	10,75%	24,48%	19,99%	11,76%	13,64%	6,08%



Evolução das Causas de Reprovação por Categoria de Veículo

Ano 2010

Categorias	Travões	Direção	Luzes e Equip.eléct.	Suspensão	Quadro e acessórios	Escape e ruídos	Outras
Ligeiros	13,31%	10,08%	24,24%	18,09%	13,25%	13,95%	7,07%
Pesados	22,75%	8,64%	28,53%	12,47%	11,78%	5,79%	10,03%
Reb. & Semi-Reb.	42,55%	0,00%	25,07%	22,14%	7,59%	0,00%	2,65%
Parque	14,35%	9,83%	24,49%	17,85%	13,07%	13,25%	7,16%

Ano 2011

Categorias	Travões	Direção	Luzes e Equip.eléct.	Suspensão	Quadro e acessórios	Escape e ruídos	Outras
Ligeiros	13,05%	10,46%	24,37%	18,72%	12,89%	13,92%	6,60%
Pesados	22,73%	8,77%	29,19%	12,38%	11,17%	5,86%	9,90%
Reb. & Semi-Reb.	45,38%	0,00%	24,27%	20,63%	7,31%	0,00%	2,41%
Parque	14,12%	10,19%	24,63%	18,41%	12,70%	13,25%	6,70%

Ano 2012

Categorias	Travões	Direção	Luzes e Equip.eléct.	Suspensão	Quadro e acessórios	Escape e ruídos	Outras
Ligeiros	12,55%	10,81%	24,03%	19,38%	12,47%	14,34%	6,43%
Pesados	22,97%	8,91%	28,94%	12,64%	10,46%	5,98%	10,09%
Reb. & Semi-Reb.	43,76%	0,00%	25,65%	21,16%	7,28%	0,00%	2,16%
Parque	13,57%	10,54%	24,30%	19,08%	12,28%	13,69%	6,54%

Ano 2013

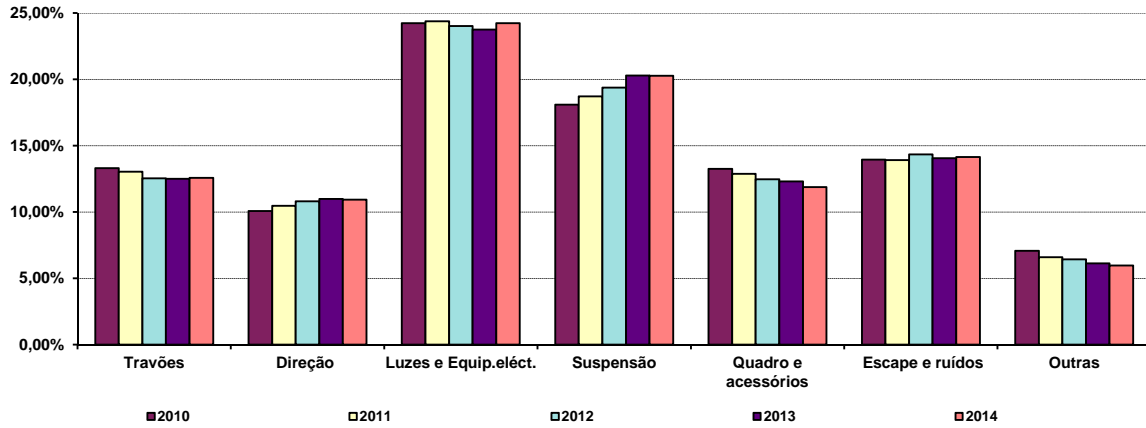
Categorias	Travões	Direção	Luzes e Equip.eléct.	Suspensão	Quadro e acessórios	Escape e ruídos	Outras
Ligeiros	12,50%	10,98%	23,76%	20,29%	12,30%	14,05%	6,13%
Pesados	22,14%	9,27%	29,42%	12,18%	10,59%	5,22%	11,18%
Reb. & Semi-Reb.	42,81%	0,00%	26,70%	21,27%	7,18%	0,00%	2,03%
Parque	13,20%	10,78%	23,99%	20,01%	12,18%	13,57%	6,26%

Ano 2014

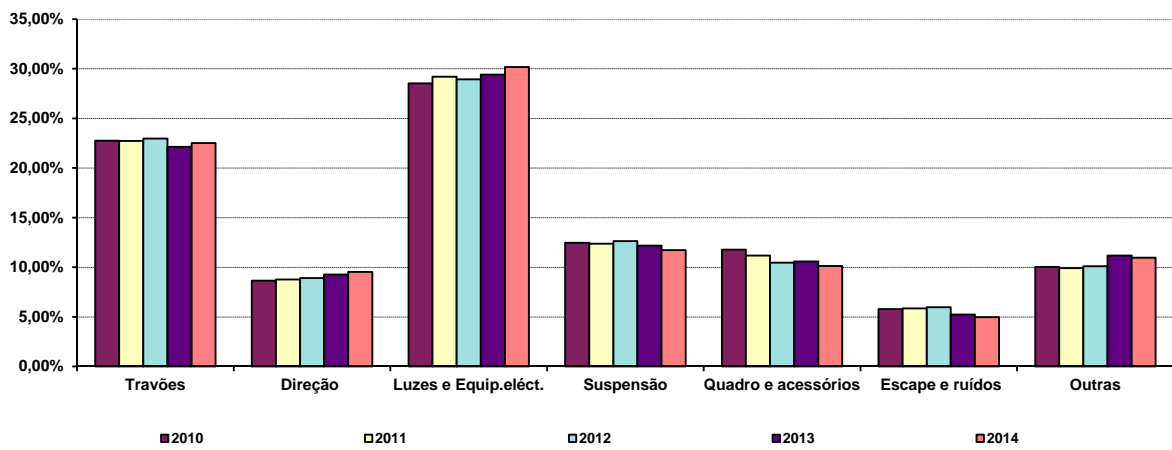
Categorias	Travões	Direção	Luzes e Equip.eléct.	Suspensão	Quadro e acessórios	Escape e ruídos	Outras
Ligeiros	12,57%	10,94%	24,23%	20,28%	11,88%	14,15%	5,96%
Pesados	22,52%	9,54%	30,17%	11,73%	10,12%	4,97%	10,96%
Reb. & Semi-Reb.	41,87%	0,00%	26,86%	21,80%	7,83%	0,00%	1,64%
Parque	13,30%	10,75%	24,48%	19,99%	11,76%	13,64%	6,08%

Evolução das Causas de Reprovação por Categoria de Veículo

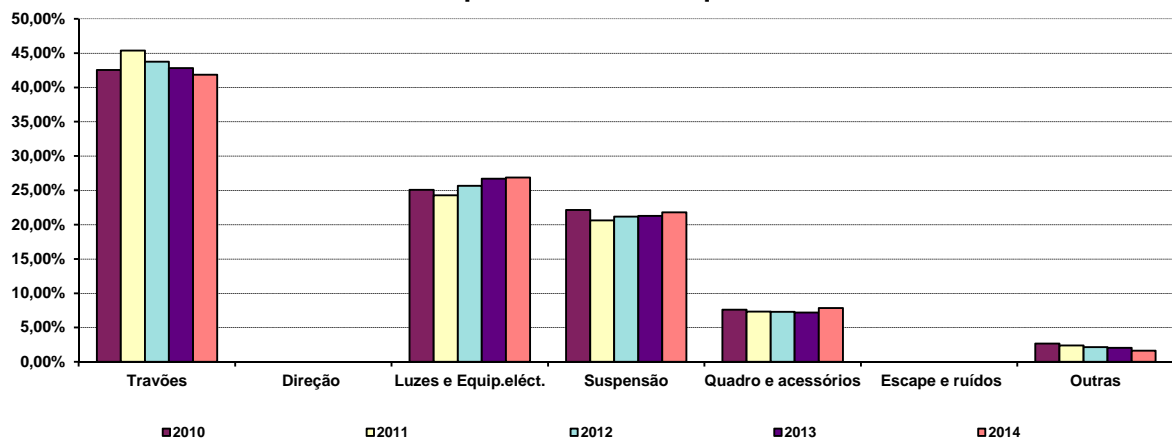
Veículos Ligeiros



Veículos Pesados



Reboques e Semi-Reboques



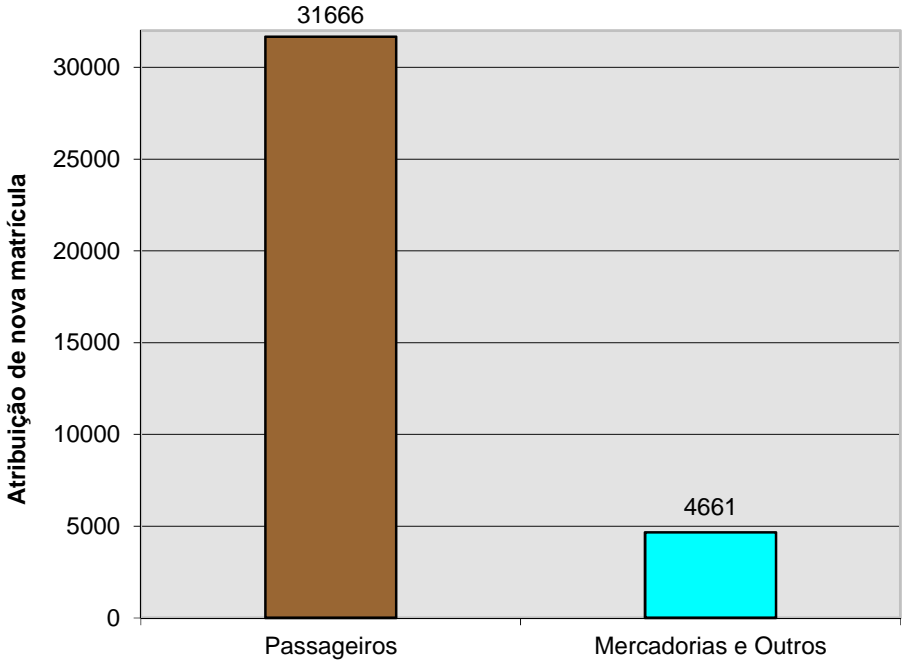
ANEXO II

INSPEÇÕES PARA ATRIBUIÇÃO DE MATRÍCULA

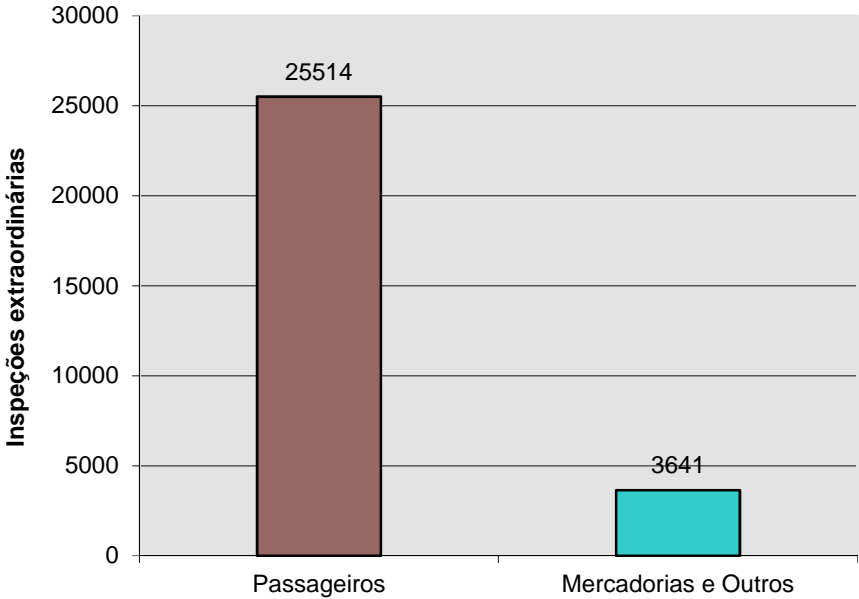
INSPEÇÕES EXTRAORDINÁRIAS

Total Nacional 2014

Atribuição de nova matrícula

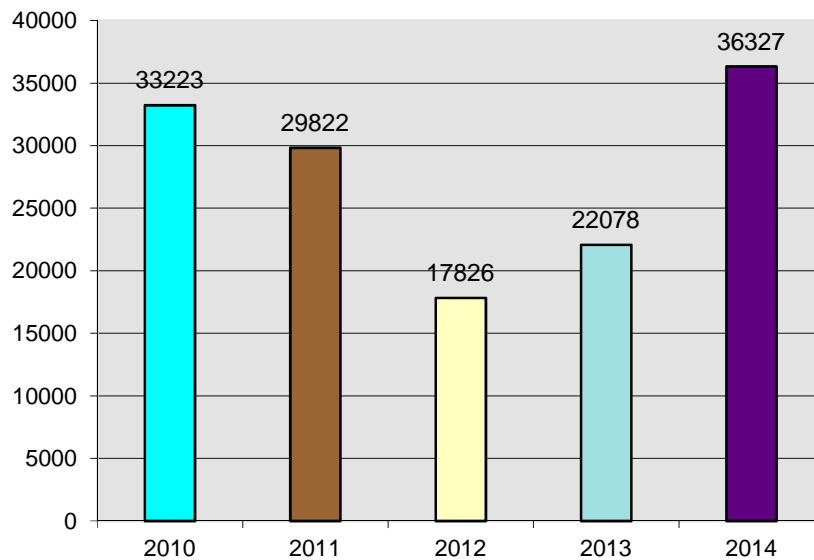


Inspecões Extraordinárias

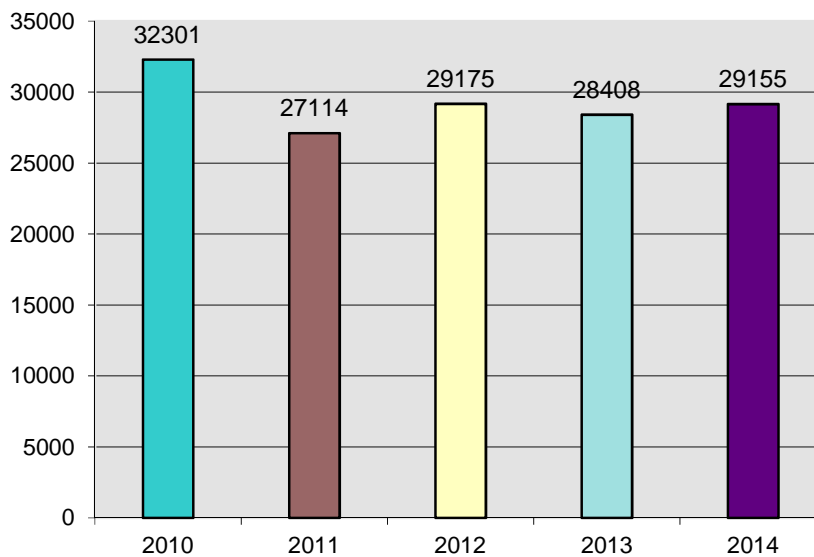


Evolução do Total Nacional

Atribuição de nova matrícula



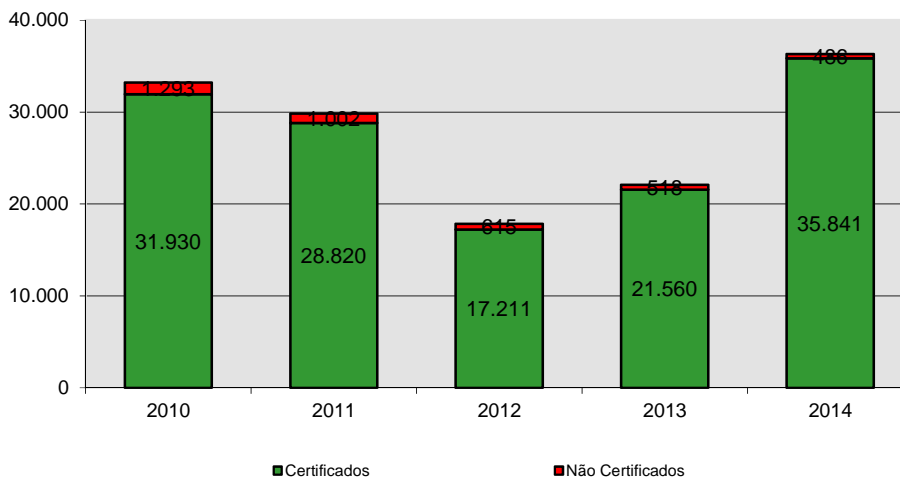
Inspeções Extraordinárias



Evolução do Total Nacional Certificados / Não Certificados

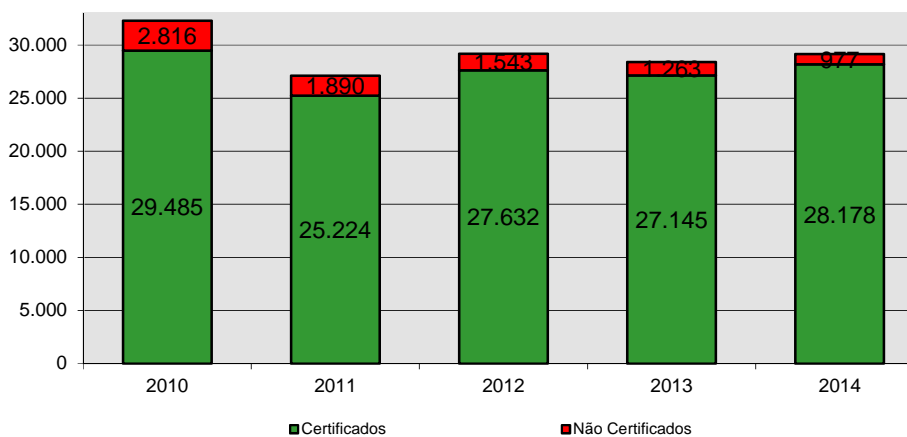
Atribuição de nova matrícula

Ano	Inspecões	Certificados	Não Certificados	Tx. Não Certificação
2010	33.223	31.930	1.293	3,89%
2011	29.822	28.820	1.002	3,36%
2012	17.826	17.211	615	3,45%
2013	22.078	21.560	518	2,35%
2014	36.327	35.841	486	1,34%



Inspecões Extraordinárias

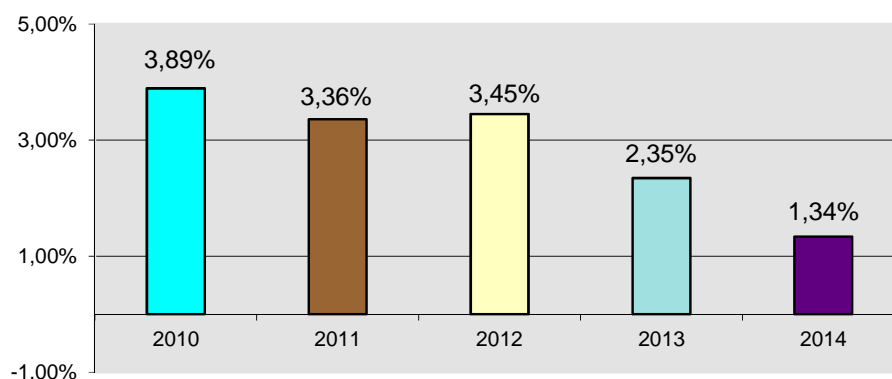
Ano	Inspecões	Certificados	Não Certificados	Tx. Não Certificação
2010	32.301	29.485	2.816	8,72%
2011	27.114	25.224	1.890	6,97%
2012	29.175	27.632	1.543	5,29%
2013	28.408	27.145	1.263	4,45%
2014	29.155	28.178	977	3,35%



Evolução da Taxa de Não Certificação Total Nacional

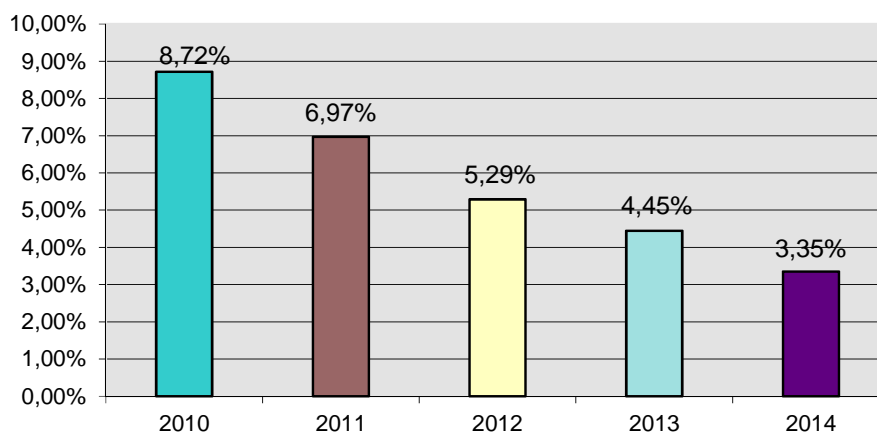
Atribuição de nova matrícula

Taxa de Não Certificação	1,34%
--------------------------	-------



Inspeções Extraordinárias

Taxa de Não Certificação	3,35%
--------------------------	-------

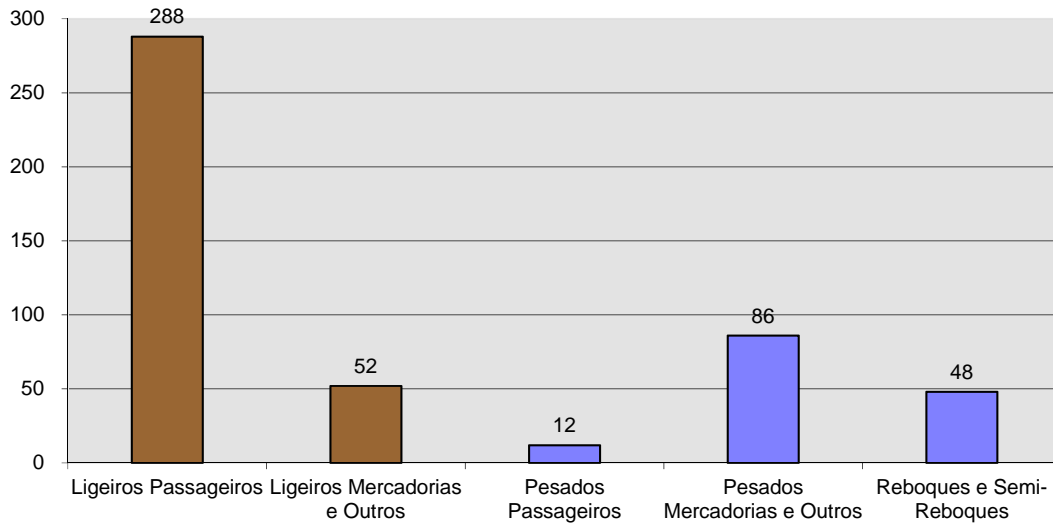


Taxa de Não Certificação para cada Categoria de Veículo 2014

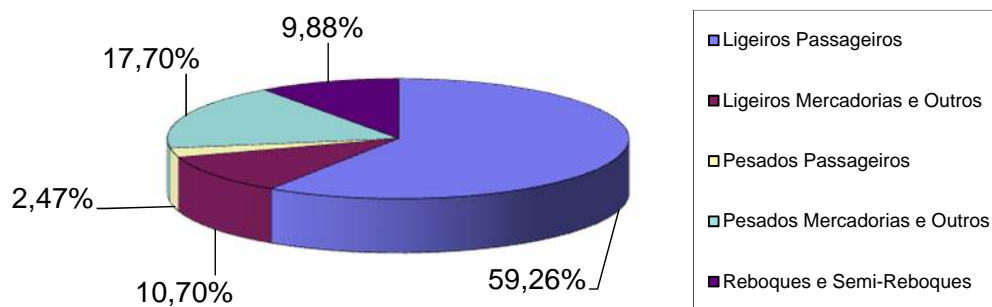
Atribuição de nova matrícula

Categoria de Veículo	Inspecões	Não Certificados	Tx. Não Certificação
Ligeiros Passageiros	31.291	288	0,92%
Ligeiros Mercadorias e Outros	1.111	52	4,68%
Pesados Passageiros	375	12	3,20%
Pesados Mercadorias e Outros	2.628	86	3,27%
Reboques e Semi-Reboques	922	48	5,21%

Não Certificados para cada Categoria de Veículo



Não Certificados para cada Categoria de Veículo

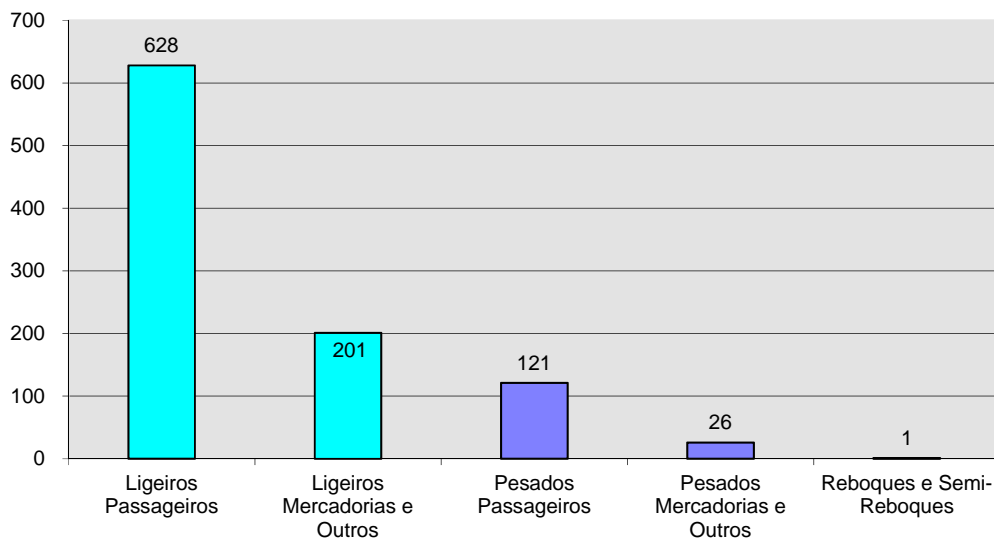


Taxa de Não Certificação para cada Categoria de Veículo 2014

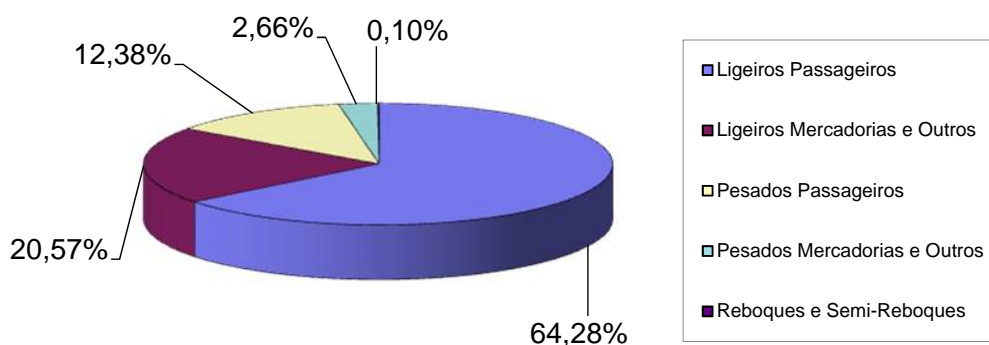
Inspeções Extraordinárias

Categoria de Veículo	Inspecções	Não Certificados	Tx. Não Certificação
Ligeiros Passageiros	22.014	628	2,85%
Ligeiros Mercadorias e Outros	3.160	201	6,36%
Pesados Passageiros	3.500	121	3,46%
Pesados Mercadorias e Outros	421	26	6,18%
Reboques e Semi-Reboques	60	1	1,67%

Não Certificados para cada Categoria de Veículo



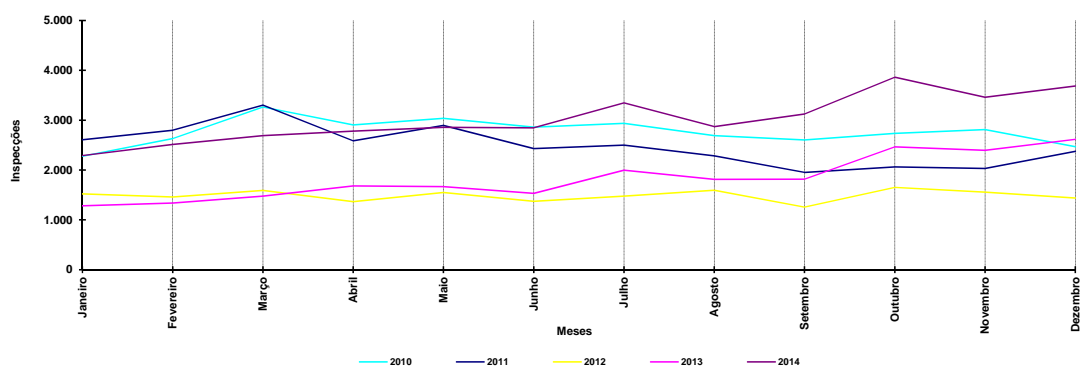
Não Certificados para cada Categoria de Veículo



Evolução Mensal das Inspeções

Atribuição de nova matrícula

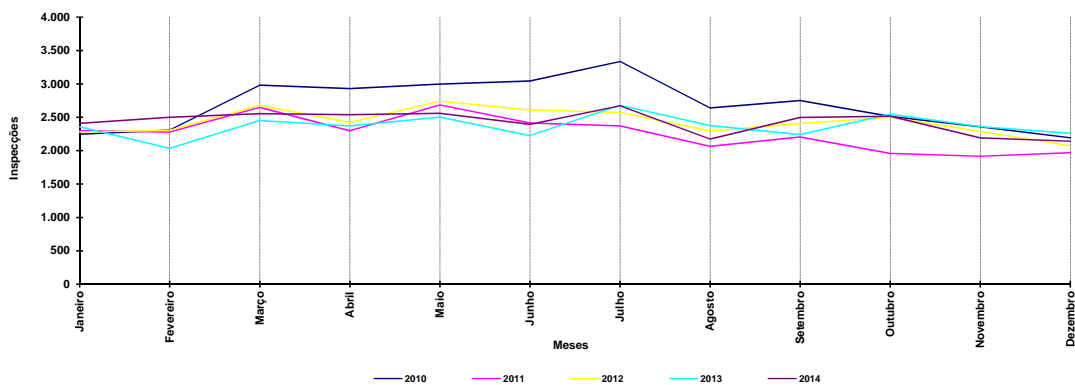
	2010		2011		2012		2013		2014	
	Inspeções	Tx.Varição 10/11	Inspeções	Tx.Varição 11/12	Inspeções	Tx.Varição 12/13	Inspeções	Tx.Varição 13/14	Inspeções	
Janeiro	2.277	14,45%	2.606	-41,63%	1.521	-15,71%	1.282	78,55%	2.289	
Fevereiro	2.631	6,39%	2.799	-47,87%	1.459	-8,22%	1.339	87,68%	2.513	
Março	3.265	1,13%	3.302	-51,82%	1.591	-7,23%	1.476	82,32%	2.691	
Abril	2.907	-10,97%	2.588	-47,22%	1.366	22,99%	1.680	65,60%	2.782	
Maio	3.036	-4,68%	2.894	-46,51%	1.548	7,75%	1.668	71,34%	2.858	
Junho	2.861	-15,06%	2.430	-43,58%	1.371	11,67%	1.531	86,02%	2.848	
Julho	2.936	-14,85%	2.500	-41,00%	1.475	35,32%	1.996	67,64%	3.346	
Agosto	2.690	-15,13%	2.283	-30,22%	1.593	13,75%	1.812	58,33%	2.869	
Setembro	2.605	-25,07%	1.952	-35,66%	1.256	44,75%	1.818	71,73%	3.122	
Outubro	2.735	-24,64%	2.061	-19,89%	1.651	49,36%	2.466	56,61%	3.862	
Novembro	2.811	-27,68%	2.033	-23,51%	1.555	53,95%	2.394	44,67%	3.461	
Dezembro	2.469	-3,85%	2.374	-39,34%	1.440	81,67%	2.616	40,90%	3.686	
Média mensal	2.769	-10,24%	2.485	-40,23%	1.486	23,85%	1.840	64,54%	3.027	



Evolução Mensal das Inspeções

Inspeções Extraordinárias

	2010		2011		2012		2013		2014	
	Inspeções	Tx.Varição 08/09	Inspeções	Tx.Varição 09/10	Inspeções	Tx.Varição 10/11	Inspeções	Tx.Varição 11/12	Inspeções	
Janeiro	2.246	2,40%	2.300	-0,87%	2.280	3,38%	2.357	2,25%	2.410	
Fevereiro	2.308	-1,34%	2.277	1,14%	2.303	-11,64%	2.035	22,85%	2.500	
Março	2.983	-11,20%	2.649	1,09%	2.678	-8,48%	2.451	4,28%	2.556	
Abril	2.930	-21,54%	2.299	5,44%	2.424	-2,19%	2.371	7,04%	2.538	
Maio	2.998	-10,41%	2.686	2,12%	2.743	-8,75%	2.503	2,28%	2.560	
Junho	3.043	-20,64%	2.415	7,99%	2.608	-14,65%	2.226	7,59%	2.395	
Julho	3.336	-28,96%	2.370	8,61%	2.574	4,16%	2.681	-0,34%	2.672	
Agosto	2.640	-21,78%	2.065	11,19%	2.296	3,44%	2.375	-8,42%	2.175	
Setembro	2.752	-19,84%	2.206	9,07%	2.406	-6,82%	2.242	11,46%	2.499	
Outubro	2.513	-22,05%	1.959	27,62%	2.500	1,88%	2.547	-1,26%	2.515	
Novembro	2.358	-18,70%	1.917	19,41%	2.289	3,15%	2.361	-7,12%	2.193	
Dezembro	2.194	-10,16%	1.971	5,23%	2.074	8,92%	2.259	-5,18%	2.142	
Média mensal	2.692	-16,06%	2.260	7,60%	2.431	-2,63%	2.367	2,63%	2.430	



Inspeções por Distrito e Categoria em 2014

Atribuição de nova matrícula

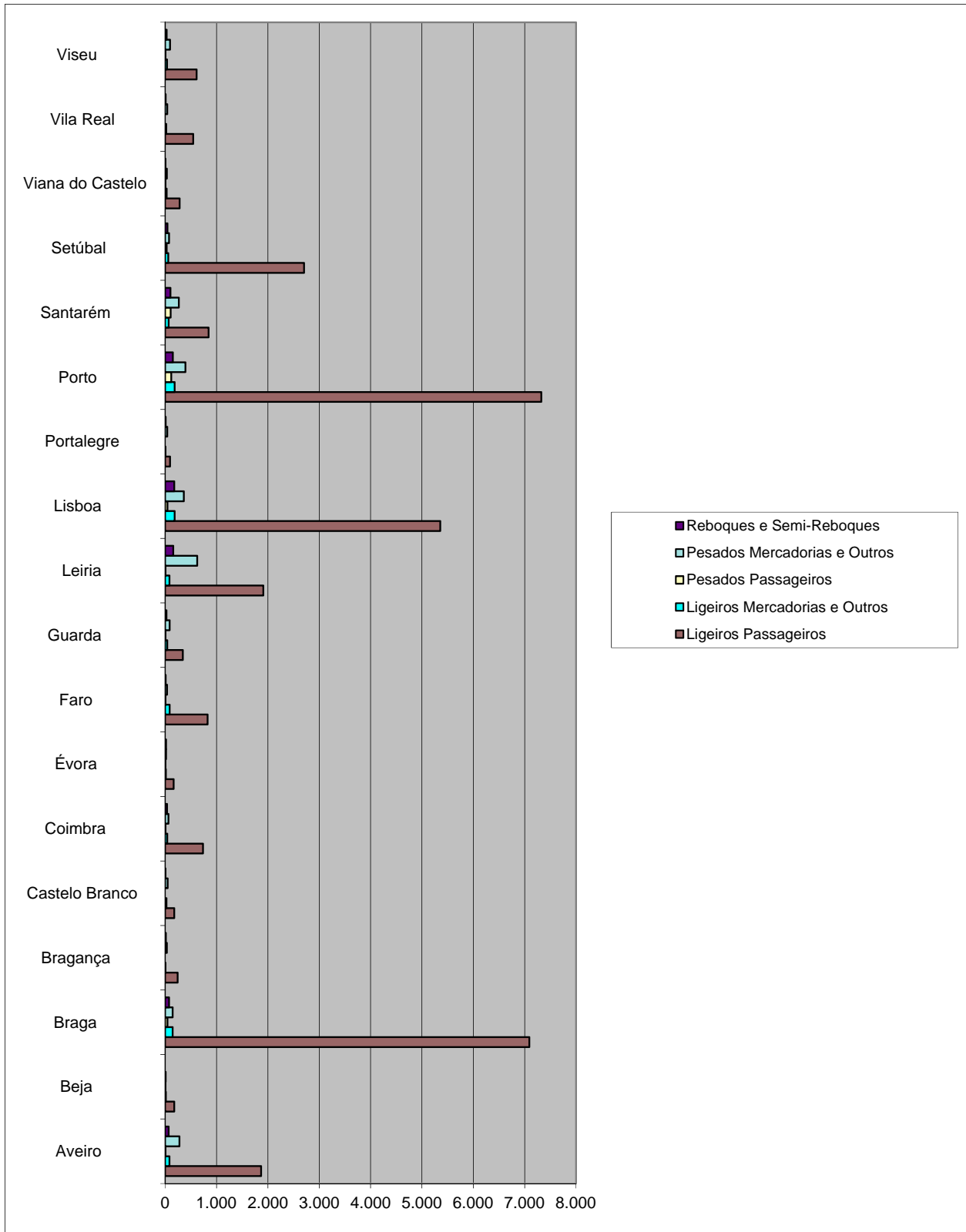
DISTRITOS	Ligeiros Passageiros	Ligeiros Mercadorias e Outros	Pesados Passageiros	Pesados Mercadorias e Outros	Reboques e Semi-Reboques
Aveiro	1.868	84	6	275	67
Beja	177	14	1	8	0
Braga	7.092	143	44	145	75
Bragança	241	6	0	31	13
Castelo Branco	177	24	0	47	4
Coimbra	734	38	4	64	35
Évora	165	14	5	18	15
Faro	826	87	6	34	7
Guarda	342	40	1	85	23
Leiria	1.911	81	5	624	158
Lisboa	5.355	184	44	361	175
Portalegre	95	5	0	39	9
Porto	7.322	183	118	393	149
Santarém	846	65	104	264	103
Setúbal	2.704	60	28	73	44
Viana do Castelo	280	29	5	30	6
Vila Real	545	20	0	41	10
Viseu	611	34	4	96	29
Total	31.291	1.111	375	2.628	922

Inspeções Extraordinárias

DISTRITOS	Ligeiros Passageiros	Ligeiros Mercadorias e Outros	Pesados Passageiros	Pesados Mercadorias e Outros	Reboques e Semi-Reboques
Aveiro	1.434	164	186	9	6
Beja	367	55	84	13	2
Braga	3.881	664	444	24	3
Bragança	129	29	31	2	0
Castelo Branco	224	20	69	2	1
Coimbra	649	76	199	8	1
Évora	165	33	56	5	0
Faro	754	162	177	22	1
Guarda	187	48	84	11	1
Leiria	1.436	141	156	35	9
Lisboa	4.157	335	714	44	13
Portalegre	100	1	40	0	0
Porto	5.846	989	590	120	5
Santarém	732	155	195	18	15
Setúbal	1.182	134	182	57	0
Viana do Castelo	177	70	100	39	0
Vila Real	171	20	45	4	1
Viseu	423	64	148	8	2
Total	22.014	3.160	3.500	421	60

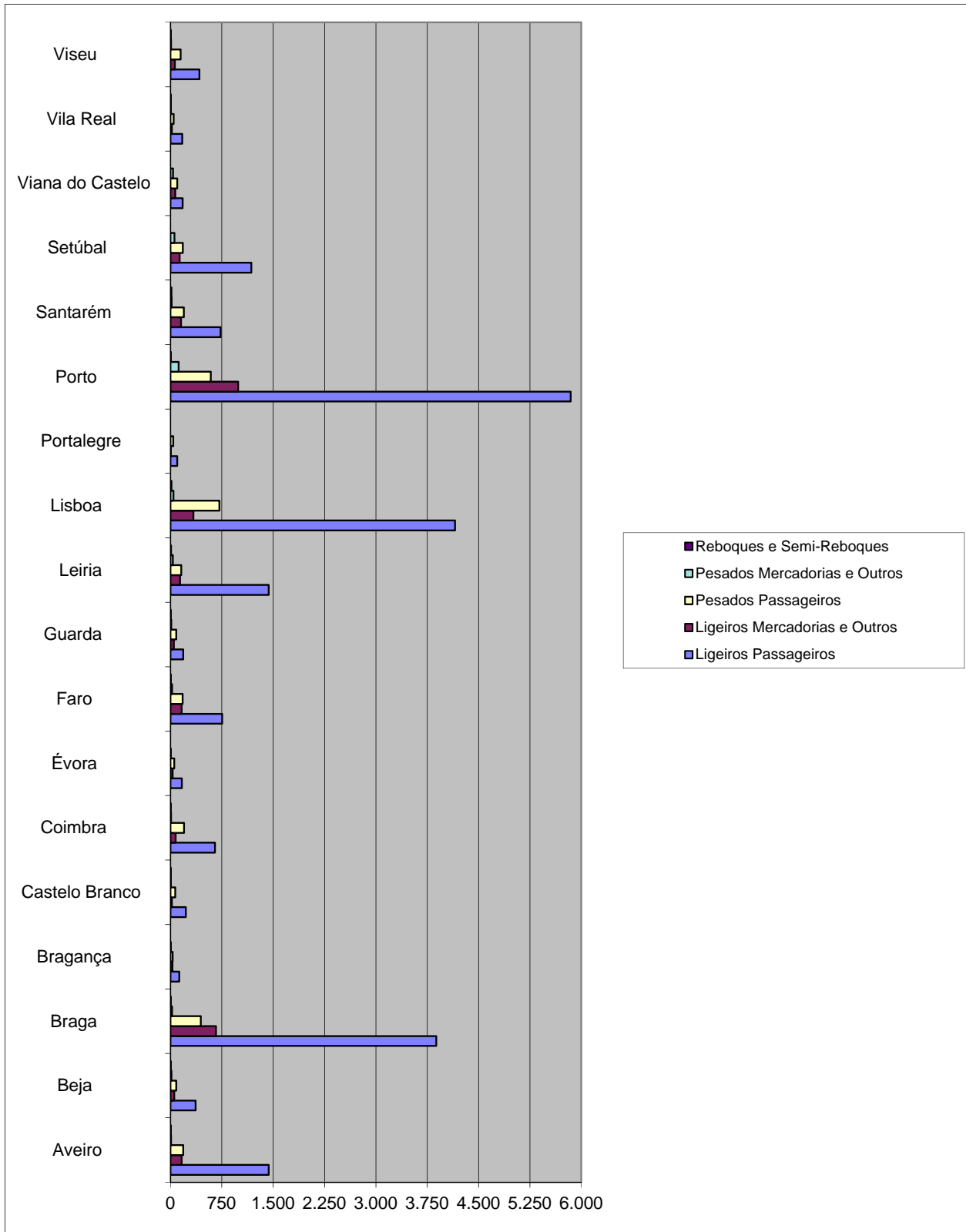
Inspeções por Distrito e Categoria em 2014

Atribuição de nova matrícula



Inspeções por Distrito e Categoria em 2014

Inspeções Extraordinárias



Evolução das Inspeções por Distrito

Atribuição de nova matrícula

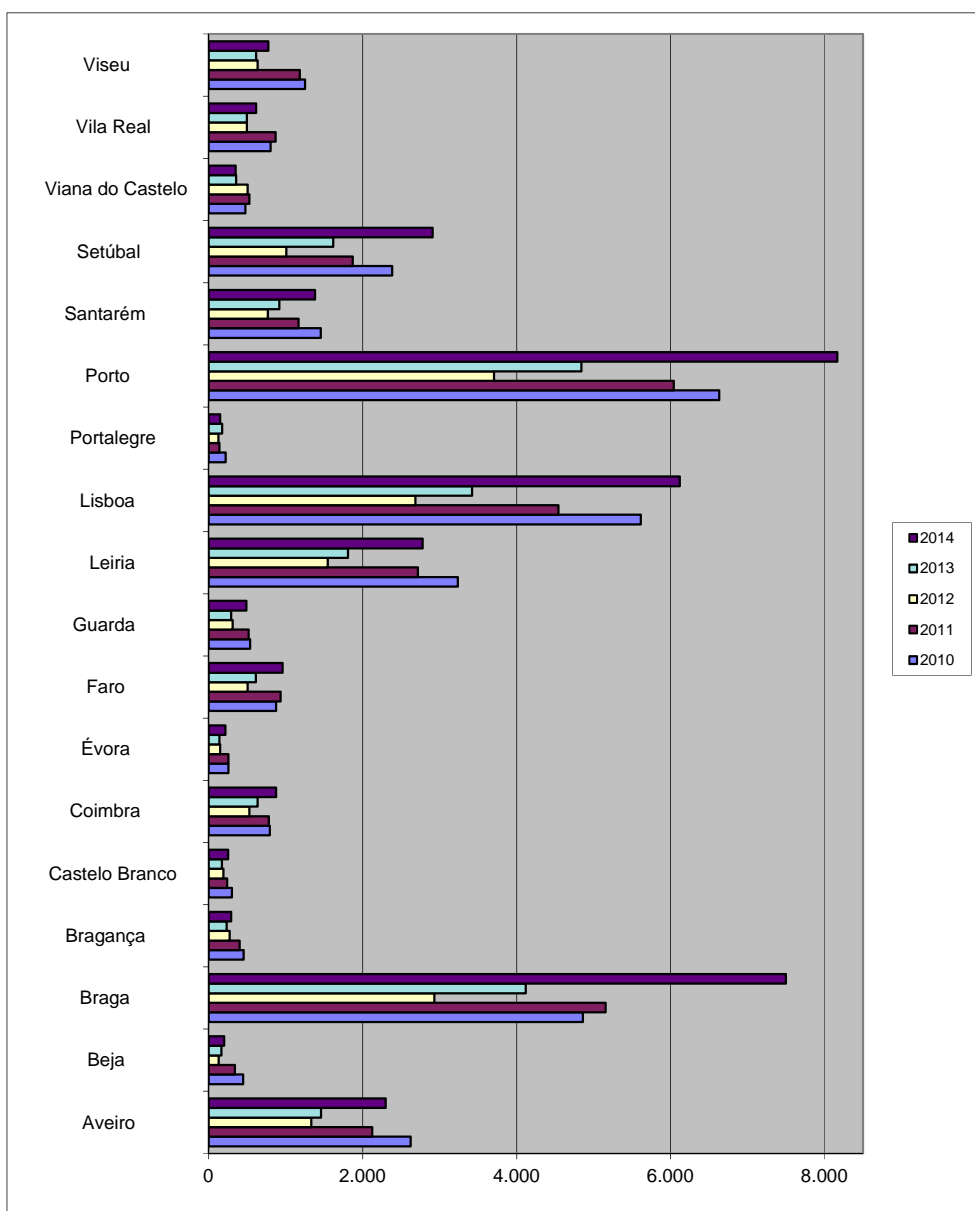
DISTRITOS	2010	2011	2012	2013	2014
Aveiro	2.625	2.124	1.332	1.459	2.300
Beja	447	342	130	166	200
Braga	4.861	5.157	2.932	4.117	7.499
Bragança	453	402	271	234	291
Castelo Branco	301	241	190	171	252
Coimbra	793	783	528	636	875
Évora	257	256	148	139	217
Faro	875	935	506	612	960
Guarda	539	518	312	292	491
Leiria	3.236	2.718	1.548	1.810	2.779
Lisboa	5.614	4.543	2.684	3.422	6.119
Portalegre	220	140	125	175	148
Porto	6.630	6.040	3.707	4.840	8.165
Santarém	1.457	1.168	767	918	1.382
Setúbal	2.382	1.872	1.010	1.618	2.909
Viana do Castelo	477	530	505	357	350
Vila Real	804	870	497	495	616
Viseu	1.252	1.183	634	617	774
Total	33.223	29.822	17.826	22.078	36.327

Inspeções Extraordinárias

DISTRITOS	2010	2011	2012	2013	2014
Aveiro	2.159	1.729	2.062	1.832	1.799
Beja	558	449	456	386	521
Braga	4.080	3.848	4.185	4.913	5.016
Bragança	303	164	273	226	191
Castelo Branco	421	320	339	294	316
Coimbra	703	668	852	743	933
Évora	546	359	373	230	259
Faro	1.273	978	1.052	1.028	1.116
Guarda	292	272	337	234	331
Leiria	2.390	2.028	1.999	1.865	1.777
Lisboa	6.989	5.717	5.712	5.545	5.263
Portalegre	181	119	146	84	141
Porto	7.108	6.268	6.562	6.906	7.550
Santarém	1.338	1.159	1.128	1.216	1.115
Setúbal	1.859	1.564	1.838	1.513	1.555
Viana do Castelo	666	447	730	393	386
Vila Real	382	272	319	311	241
Viseu	1.053	753	812	689	645
Total	32.301	27.114	29.175	28.408	29.155

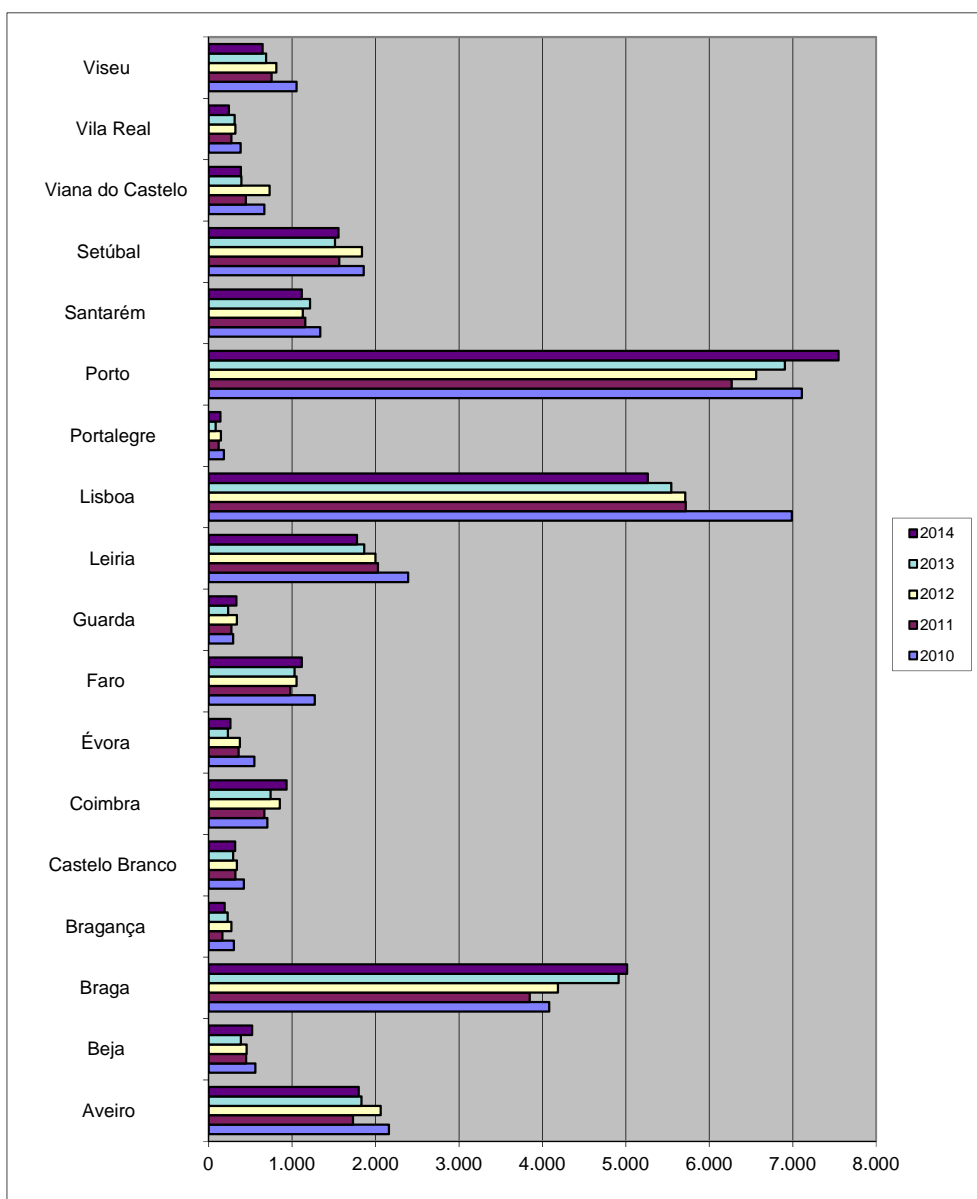
Evolução das Inspeções por Distrito

Atribuição de nova matrícula



Evolução das Inspeções por Distrito

Inspeções Extraordinárias



Evolução da Taxa de Não Certificação por Distrito

Atribuição de nova matrícula

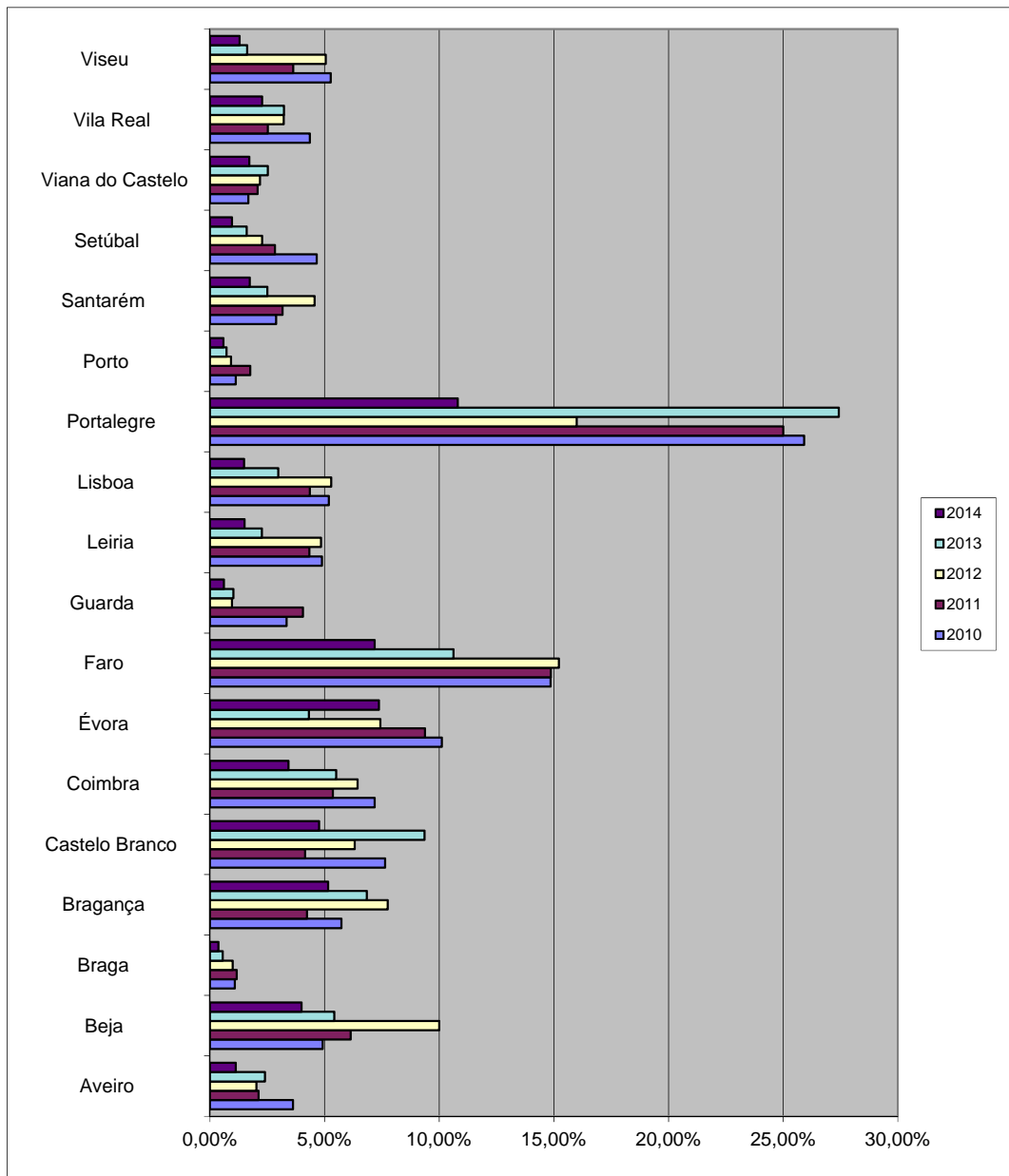
DISTRITOS	2010	2011	2012	2013	2014
Aveiro	3,62%	2,12%	2,03%	2,40%	1,13%
Beja	4,92%	6,14%	10,00%	5,42%	4,00%
Braga	1,09%	1,16%	0,99%	0,56%	0,37%
Bragança	5,74%	4,23%	7,75%	6,84%	5,15%
Castelo Branco	7,64%	4,15%	6,32%	9,36%	4,76%
Coimbra	7,19%	5,36%	6,44%	5,50%	3,43%
Évora	10,12%	9,38%	7,43%	4,32%	7,37%
Faro	14,86%	14,87%	15,22%	10,62%	7,19%
Guarda	3,34%	4,05%	0,96%	1,03%	0,61%
Leiria	4,88%	4,34%	4,84%	2,27%	1,51%
Lisboa	5,18%	4,36%	5,29%	2,98%	1,49%
Portalegre	25,91%	25,00%	16,00%	27,43%	10,81%
Porto	1,13%	1,75%	0,92%	0,72%	0,59%
Santarém	2,88%	3,17%	4,56%	2,51%	1,74%
Setúbal	4,66%	2,83%	2,28%	1,61%	0,96%
Viana do Castelo	1,68%	2,08%	2,18%	2,52%	1,71%
Vila Real	4,35%	2,53%	3,22%	3,23%	2,27%
Viseu	5,27%	3,63%	5,05%	1,62%	1,29%
Média	3,89%	3,36%	3,45%	2,35%	1,34%

Inspeções Extraordinárias

DISTRITOS	2010	2011	2012	2013	2014
Aveiro	6,99%	5,26%	3,64%	3,00%	3,50%
Beja	10,39%	8,24%	7,02%	10,36%	9,98%
Braga	3,14%	2,99%	2,25%	2,36%	1,26%
Bragança	11,22%	10,98%	9,52%	13,27%	8,90%
Castelo Branco	10,93%	7,50%	7,08%	6,80%	4,11%
Coimbra	18,63%	11,98%	7,98%	5,79%	6,22%
Évora	10,62%	15,60%	11,53%	13,91%	7,34%
Faro	13,12%	14,01%	13,31%	8,27%	6,99%
Guarda	3,77%	2,94%	1,19%	1,71%	1,21%
Leiria	8,16%	7,35%	5,90%	4,40%	2,42%
Lisboa	15,12%	10,18%	7,79%	6,83%	4,64%
Portalegre	14,92%	22,69%	10,96%	11,90%	8,51%
Porto	3,42%	3,46%	2,32%	1,56%	1,64%
Santarém	10,61%	8,37%	5,94%	6,33%	4,84%
Setúbal	10,38%	8,50%	6,09%	5,02%	4,69%
Viana do Castelo	2,10%	2,68%	3,15%	1,78%	1,55%
Vila Real	9,16%	9,56%	5,64%	12,54%	12,03%
Viseu	11,97%	10,76%	10,59%	8,71%	3,88%
Média	8,72%	6,97%	5,29%	4,45%	3,35%

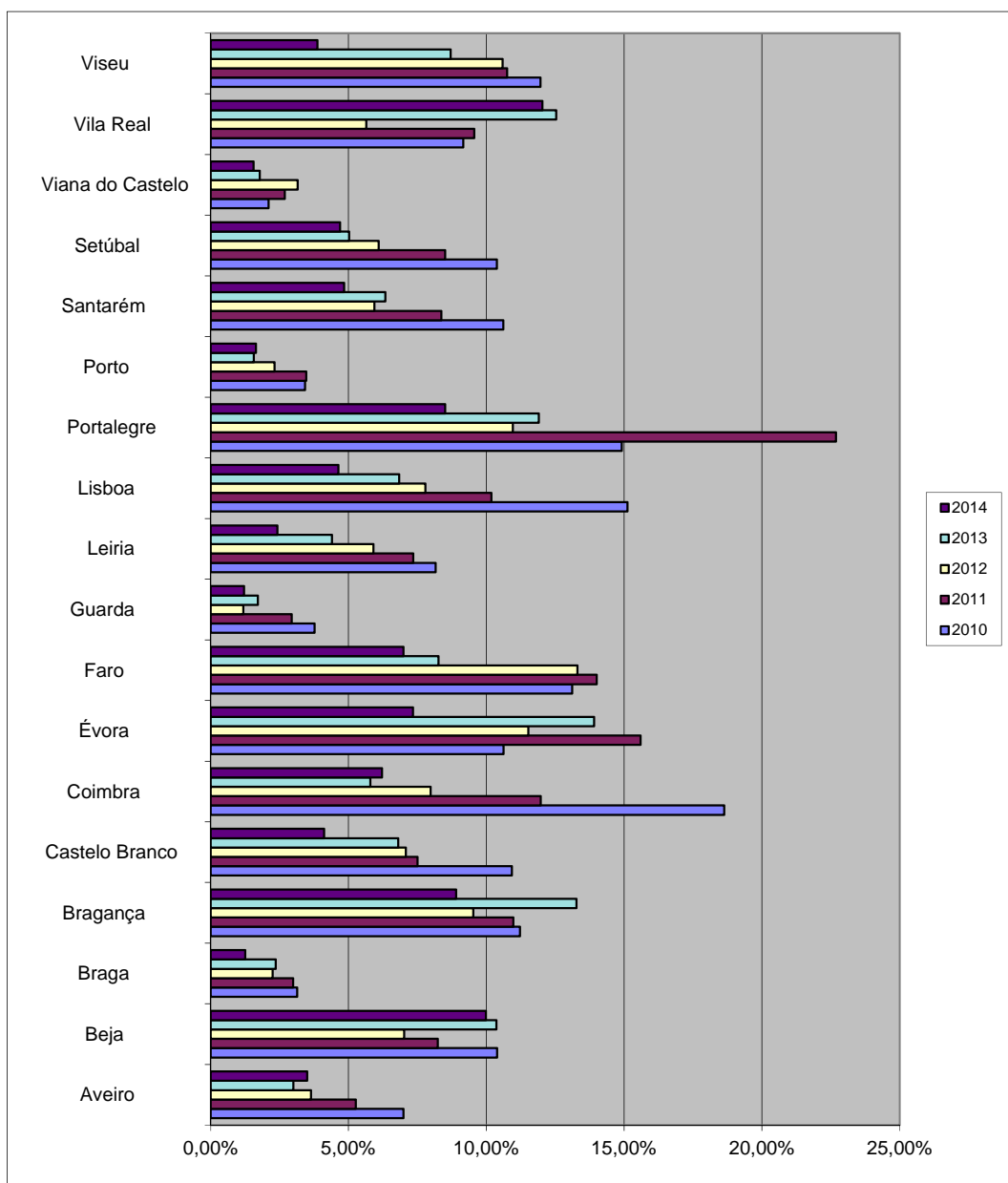
Evolução da Taxa de Não Certificação por Distrito

Atribuição de nova matrícula



Evolução da Taxa de Não Certificação por Distrito

Inspeções Extraordinárias



Evolução da Taxa de Não Certificação por Distrito e Categoria

Atribuição de nova matrícula

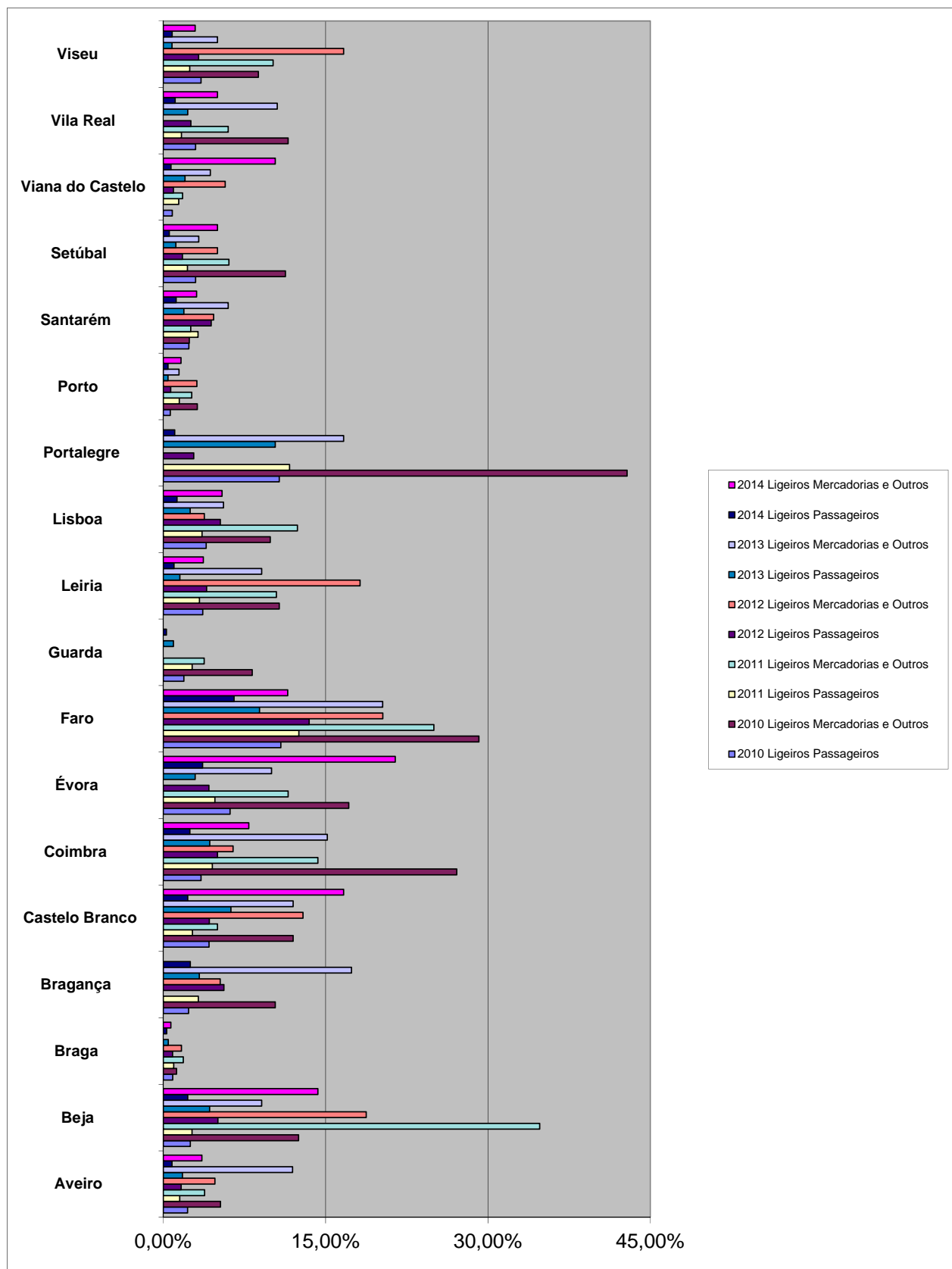
DISTRITOS	2010		2011		2012		2013		2014	
	Ligeiros Passageiros	Ligeiros Mercadorias e Outros	Ligeiros Passageiros	Ligeiros Mercadorias e Outros	Ligeiros Passageiros	Ligeiros Mercadorias e Outros	Ligeiros Passageiros	Ligeiros Mercadorias e Outros	Ligeiros Passageiros	Ligeiros Mercadorias e Outros
Aveiro	2,24%	5,29%	1,51%	3,82%	1,65%	4,76%	1,77%	11,94%	0,80%	3,57%
Beja	2,49%	12,50%	2,66%	34,78%	5,05%	18,75%	4,29%	9,09%	2,26%	14,29%
Braga	0,87%	1,22%	0,96%	1,85%	0,85%	1,68%	0,47%	0,00%	0,31%	0,70%
Bragança	2,34%	10,34%	3,24%	0,00%	5,61%	5,26%	3,33%	17,39%	2,49%	0,00%
Castelo Branco	4,23%	12,00%	2,69%	5,00%	4,26%	12,90%	6,25%	12,00%	2,26%	16,67%
Coimbra	3,49%	27,12%	4,52%	14,29%	5,01%	6,45%	4,29%	15,15%	2,45%	7,89%
Évora	6,17%	17,14%	4,76%	11,54%	4,21%	0,00%	2,94%	10,00%	3,64%	21,43%
Faro	10,86%	29,17%	12,53%	25,00%	13,48%	20,29%	8,89%	20,27%	6,54%	11,49%
Guarda	1,90%	8,22%	2,67%	3,77%	0,00%	0,00%	0,94%	0,00%	0,29%	0,00%
Leiria	3,65%	10,71%	3,34%	10,46%	4,00%	18,18%	1,53%	9,09%	0,99%	3,70%
Lisboa	3,97%	9,89%	3,58%	12,39%	5,27%	3,79%	2,48%	5,56%	1,27%	5,43%
Portalegre	10,71%	42,86%	11,67%	0,00%	2,82%	0,00%	10,34%	16,67%	1,05%	0,00%
Porto	0,65%	3,14%	1,48%	2,62%	0,69%	3,10%	0,43%	1,45%	0,44%	1,64%
Santarém	2,36%	2,40%	3,21%	2,53%	4,42%	4,65%	1,90%	6,00%	1,18%	3,08%
Setúbal	2,98%	11,28%	2,23%	6,06%	1,77%	5,00%	1,16%	3,28%	0,55%	5,00%
Viana do Castelo	0,83%	0,00%	1,42%	1,79%	0,94%	5,71%	2,01%	4,35%	0,71%	10,34%
Vila Real	2,98%	11,54%	1,68%	6,00%	2,55%	0,00%	2,26%	10,53%	1,10%	5,00%
Viseu	3,49%	8,79%	2,45%	10,14%	3,26%	16,67%	0,80%	5,00%	0,82%	2,94%
Média	2,54%	7,97%	2,55%	7,03%	2,72%	7,13%	1,60%	7,23%	0,92%	4,68%

Inspeções Extraordinárias

DISTRITOS	2010		2011		2012		2013		2014	
	Ligeiros Passageiros	Ligeiros Mercadorias e Outros	Ligeiros Passageiros	Ligeiros Mercadorias e Outros	Ligeiros Passageiros	Ligeiros Mercadorias e Outros	Ligeiros Passageiros	Ligeiros Mercadorias e Outros	Ligeiros Passageiros	Ligeiros Mercadorias e Outros
Aveiro	5,94%	13,74%	4,82%	9,79%	2,81%	9,40%	2,06%	8,75%	3,00%	9,76%
Beja	9,36%	11,90%	7,86%	6,90%	4,49%	11,94%	8,27%	15,79%	10,08%	16,36%
Braga	2,85%	4,54%	2,46%	5,57%	2,02%	3,89%	2,20%	3,83%	1,13%	2,26%
Bragança	9,05%	30,95%	8,04%	25,00%	9,14%	25,00%	9,09%	29,79%	7,75%	24,14%
Castelo Branco	10,59%	19,40%	6,79%	8,11%	8,88%	2,78%	4,31%	18,60%	3,57%	10,00%
Coimbra	19,25%	23,08%	11,56%	16,00%	7,18%	14,77%	4,41%	12,20%	4,16%	18,42%
Évora	10,08%	14,29%	15,53%	19,64%	11,48%	22,86%	14,10%	30,77%	5,45%	24,24%
Faro	11,56%	20,80%	12,90%	26,37%	13,07%	18,18%	7,15%	13,07%	5,57%	12,96%
Guarda	4,92%	4,21%	2,33%	4,62%	1,20%	2,44%	2,14%	2,00%	1,07%	2,08%
Leiria	7,36%	12,64%	6,58%	13,61%	4,89%	15,38%	3,80%	9,57%	1,95%	6,38%
Lisboa	13,89%	24,44%	9,05%	19,62%	6,74%	16,24%	5,89%	13,52%	4,07%	12,24%
Portalegre	13,64%	37,50%	27,14%	27,27%	9,09%	28,57%	12,50%	12,50%	9,00%	100,00%
Porto	2,98%	3,94%	2,99%	5,64%	2,01%	2,92%	1,34%	2,41%	1,45%	2,43%
Santarém	9,38%	18,18%	6,73%	16,67%	5,20%	11,17%	5,09%	14,74%	4,10%	9,68%
Setúbal	9,79%	13,02%	7,03%	12,67%	5,19%	10,80%	4,13%	9,55%	4,06%	5,22%
Viana do Castelo	2,81%	2,59%	3,40%	1,06%	3,46%	4,58%	2,15%	2,25%	1,69%	1,43%
Vila Real	7,06%	21,28%	8,65%	21,05%	4,29%	10,00%	9,77%	24,39%	10,53%	15,00%
Viseu	12,09%	19,23%	8,50%	21,95%	10,22%	20,54%	7,97%	19,39%	3,78%	10,94%
Média	8,05%	12,24%	6,17%	10,79%	4,63%	8,76%	3,73%	7,96%	2,85%	6,36%

Evolução da Taxa de Não Certificação por Distrito e Categoria

Atribuição de nova matrícula



Evolução da Taxa de Não Certificação por Distrito e Categoria
Inspeções Extraordinárias

