

## *Workshop Regional de Disseminação do Pacote da Mobilidade*

*Universidade do Minho - Braga - 10 de Abril de 2012*

# EXPERIÊNCIAS DE ACESSIBILIDADE, TRANSPORTES E MOBILIDADE **PANORÂMICA EM PORTUGAL**

Gabinete de Planeamento Inovação e Avaliação

---

Instituto da Mobilidade e dos Transportes Terrestres, I.P.

[www.imtt.pt](http://www.imtt.pt)



**Pacote da Mobilidade**

Território, Acessibilidade  
e Gestão de Mobilidade



# Índice

**A. Modos Suaves**

**B. Acessibilidade à Escola**

**C. Planos de Mobilidade de Empresas e Pólos**

**D. Redes de Transportes Urbanos Locais**

**E. Espaço Público**

**F. Estacionamento**

**G. Transporte Individual**

# A. Modos Suaves



# A.1. Infraestruturas

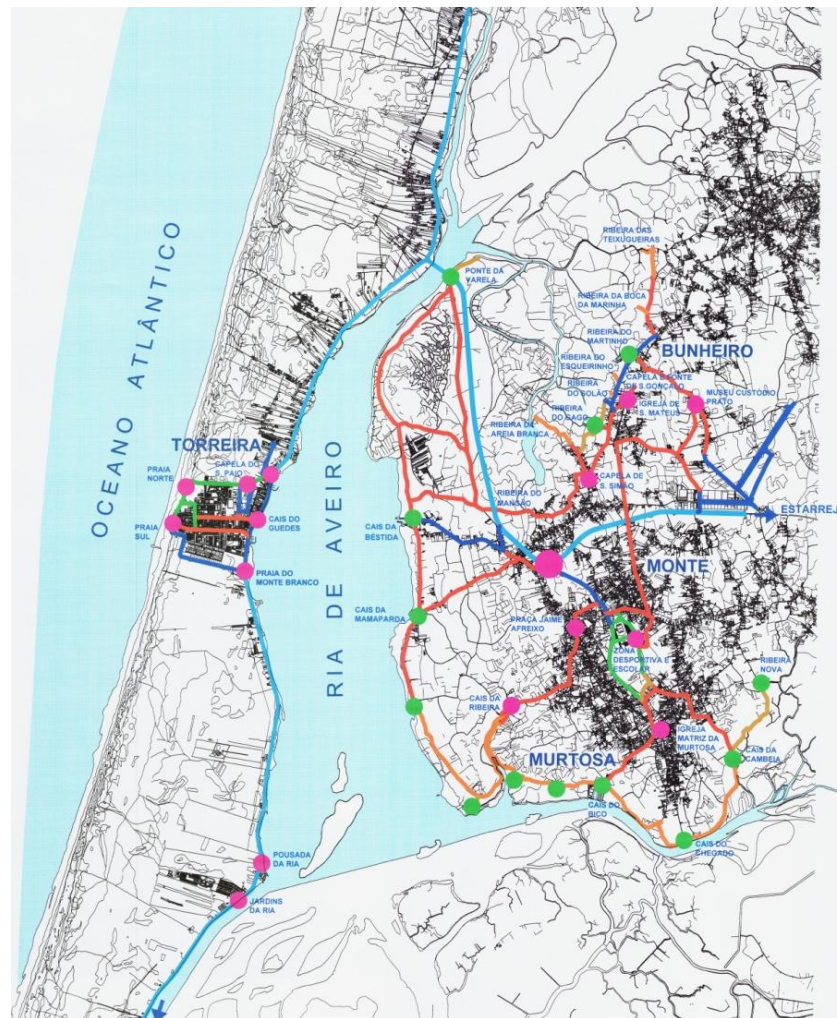
*Ligações entre pólos / ligações urbanas locais*  
*Redes culturais e de lazer / Redes de uso quotidiano*



**EcoPista do Dão- Viseu/ Santa Comba Dão**



**Ciclovía - Cascais**



**Rede ciclável - Murtosa**



## A.2. Bikesharing



**Bicicletas Lagoa Ponte de Lima**



**biCas – Cascais**



**BUGA – Aveiro**  
10-04-2012



**Rainhas Bike Sharing Caldas da Rainha**



**Biclis - Leiria**



Rede de bicicletas de uso partilhado  
> Suportes de Comunicação:

**BIP - Paredes**



**e-ginga - Ansião**



**Biks - Santarém**



**Al-gira - Almeirim**



## A.2. Bikesharing – bicicleta eléctrica



**beÁGUEDA**  
bicicleta eléctrica



**Premio Associação  
Europeia Energy  
Cities**



## A.3. Bicicletas no TP e estacionamento urbano



Transporte de bicicletas  
Funchal



Transporte de bicicletas - CP



Transporte de bicicletas  
Fertagus



Estações Linha Cascais



**PEDALE  
COM A  
CARRIS**

A partir de Agosto, nas seis carreiras  
Bike Bus da CARRIS circule com a sua  
bicicleta 7 dias por semana



BikeBus  
Carris



Transporte de bicicletas  
Fertagus



# A.4. Serviços



**PSP – Viana do Castelo**



**CTT – Lisboa**



**PSP – Albufeira**

**1.º SERVIÇO DE ESTAFETAS DE BICICLETA EM LISBOA** SIM! É POSSÍVEL ANDAR DE BICICLETA EM LISBOA

info@camisolaamarela.com  
www.camisolaamarela.com

TRATAMOS AS ENCOMENDAS COMO TRATAMOS O PLANETA. COM RESPEITO. ENVIAMOS EM LISBOA POR UM FUTURO SUSTENTÁVEL.

LX FACTORY COWORK LISBOA  
914 424 256



**Serviço privado de Estafetas - Lisboa**







## A.5. Campanhas de Sensibilização



Lançamento de “O Meu Livro de Bicicletas”  
Almada



Exposição “Pedalar pelo mundo da bicicleta”  
Almada



“Sol da Caparica, na minha bicla” Almada

### Almeirim.on.bike

Câmara Municipal fornece bicicletas à população a custos mais baixos (100 bicicletas a 50 €)

### Campanha ‘Bicicleta Solidária’

Lifecycle/ Aveiro e FPCUB

Campanha de doação bicicletas para melhoria e utilização por outros cidadãos



# A.6. Sinais de Mudança na sociedade

## Projetos Cívicos

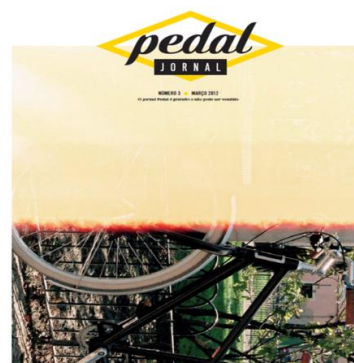


Associação pela Mobilidade Urbana em Bicicleta

Rodas de Mudança



## Projetos Media



## Eventos promotores da mobilidade suave



LUSOMUNDO CINEMAS

**Vai de bicla ao cinema**  
ZON Lusomundo ofereceu um desconto de €3 a quem pedalasse até ao cinema.



massa crítica **bicicletada**  
Última sexta-feira do mês



[www.MassaCriticaPT.net](http://www.MassaCriticaPT.net)



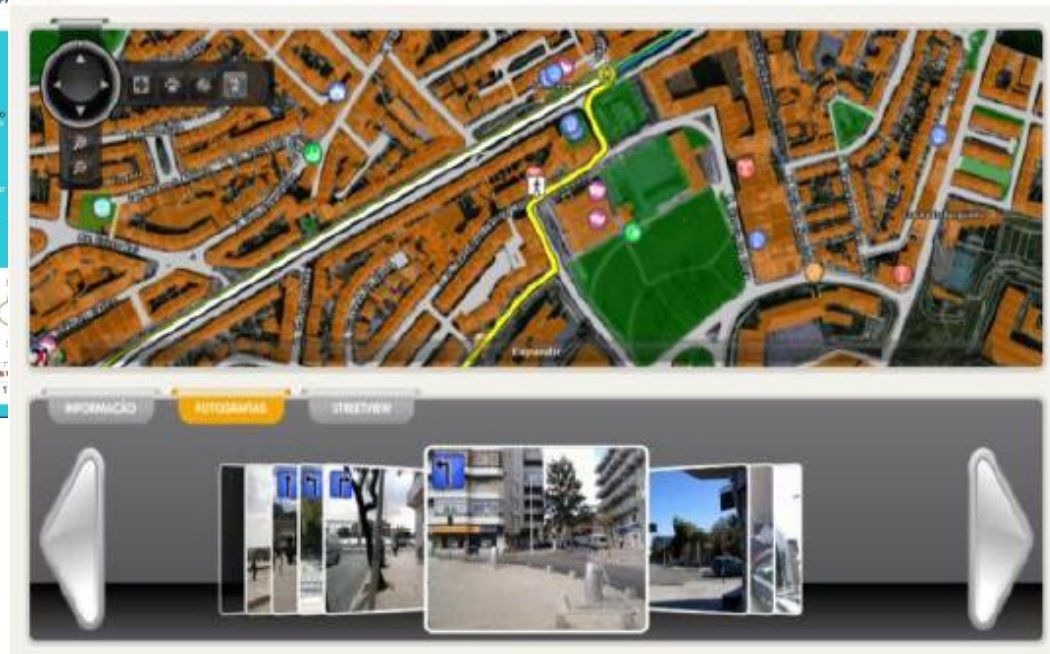
# A.6. Percursos Pedonais



Active Access – Aveiro a Pé

Planeamento

Informação



Guia de percursos pedonais a partir do MST Almada

# **B. Acessibilidade à Escola**



# B.1. Projetos



**Deslocações para a escola – Castelo Branco**



**Projeto Pedibus  
Campo de Ourique - Lisboa**



**A pé para a escola - Barreiro**



**A pé para a escola - Loures**



10-04-2012



# B.2. Campanhas/Sensibilização



**GANHE UM FIM-DE-SEMANA EM AMSTERDÃO**  
e pode ganhar ainda outros prémios!

- 2º prémio: 3 massagens relaxantes no ZENSAIONS do HP Aveiro oferecido pela CIVILIA.
- 3º prémio: 1 Bicicleta oferecida pelo projecto Life Cycle
- 4º prémio: 1 cabei com produtos alimentares, oferta do Jardim de Aveiro.
- 5º prémio: 1 assinatura semestral do jornal, oferecida pelo Diário de Aveiro.

Esta campanha está aberta a todos os que se desloquem de bicicletas, para o emprego, para fazer compras ou para qualquer outro fim. **Para concorrer, só basta pedalar.**

Para mais informações sobre a campanha e como concorrer pode perguntar em todas as Juntas de Freguesias do concelho, na Loja Buga, na Associação Comercial de Aveiro ou no site da CMA ([www.cma-aveiro.pt](http://www.cma-aveiro.pt)) ou no blog do projecto (<http://lifecycle-aveiro.blogspot.com>) ou por e-mail ([lifecycle@cm-aveiro.pt](mailto:lifecycle@cm-aveiro.pt)) ou ainda por telefone: 234 406325 ou 967572407

Uma iniciativa da Câmara Municipal de Aveiro no âmbito do projecto europeu de mobilidade saudável - Life Cycle

**OBRIGATÓRIO**

Use a bicicleta no seu dia-a-dia e **habilite-se a conhecer Amsterdão**, a cidade das bicicletas, num fim-de-semana único, oferecido pela Mafpre Seguros.

lifecycle bicicleta é vida | aveiro | supported by ENAC

**Participe na Campanha BICICLETA SOLIDÁRIA.**  
Ofereça a bicicleta que já não usa!  
Vamos recuperá-la e organizar uma venda solidária.  
O produto reverterá para uma instituição de solidariedade social de Aveiro.  
Entregue a sua bicicleta na Oficina BUGA, na Câmara Municipal de Aveiro, na Universidade, no Hospital, na PT Inovação e em todas as Escolas do Concelho.  
Ponha as suas bicicletas a andar!

**Promotor: Câmara Municipal de Aveiro com a colaboração da Universidade de Aveiro**

*PONHA A SUA BICICLETA A ANDAR!*

*DE 1 A 31 DE MARÇO*

supported by ENAC

**lifecycle**  
bicicleta é vida

Para mais informações contacte:  
967 572 407 / 967 050 441 / 234 406 325

ou consulte os sites:  
[lifecycle-aveiro.blogspot.com](http://lifecycle-aveiro.blogspot.com)  
[uaciclavel.blogs.sapo.pt](http://uaciclavel.blogs.sapo.pt)

**lifecycle**  
bicicleta é vida

Seja diferente.  
Não conduza,  
pedale.

**6 Razões para Pedalar**

**Tempo**  
Quem pedala para a Universidade economiza tempo. Em distâncias curtas pedalar é mais rápido do que ir de carro. E a 10 km por hora, o tempo de deslocamento de uma bicicleta é superior ao de um carro.

**Economia**  
O uso de bicicleta como meio de transporte é a modo de mobilidade mais barato para além do pedalar. São evitados os custos com o combustível, com a manutenção, com seguros e impostos.

**Bom forma e saúde**  
O exercício físico é saudável e promove qualidade de vida. Pedalar é um bom exercício cardiovascular e para o combate à obesidade. Usar de bicicleta é uma excelente forma de fazer exercício, que significa que quem não consegue fazer com outra modalidade, pode fazer esse exercício físico nas condições ideais para promover saúde e qualidade de vida.

**Bem-estar mental**  
Pedalar é bom, divertido e de graça. Ao participar numa melhor educação corporativa, melhora a integração do colaborador e melhora o funcionamento da estrutura organizativa através dos valores sustentáveis.

**Ecologia e Ambiente**  
As bicicletas não utilizam combustíveis fósseis, não emitem CO2 e são muito mais baratas do que os automóveis. Além disso, são mais leves e mais fáceis de manusear, o que reduz o consumo de energia e o impacto ambiental.

**Sustentabilidade urbana**  
O uso de bicicletas promove a sustentabilidade do espaço público e a qualidade de vida na cidade. Além disso, promove a utilização de espaços públicos e a melhoria do ambiente urbano. As bicicletas são um meio de transporte sustentável e a melhor opção para reduzir a congestão e a poluição.

**MOBILIDADE SAUDÁVEL - USE A BICICLETA**  
[www.lifecycle-aveiro.blogspot.com](http://www.lifecycle-aveiro.blogspot.com)

Projecto da Câmara Municipal de Aveiro

supported by ENAC

**Um curso com pedalada**

lifecycle

**Um curso com pedalada**

lifecycle

PROMOTOR: aveiro

MECENAS: FUNDAÇÃO MAFPRE

PARCEIROS: Associação Aveiro de Ciclismo, Associação de Apoio ao Ciclismo de Aveiro

# **C. Planos de Mobilidade de Empresas e Pólos**

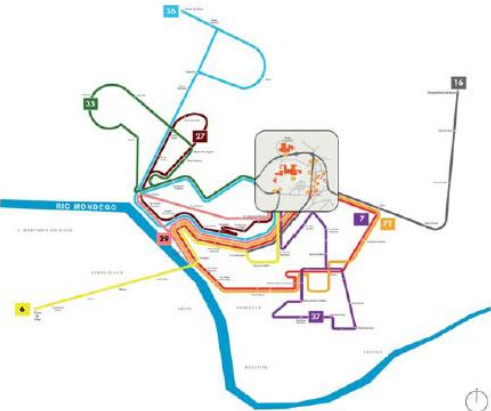
**(acessibilidade a hospitais/universidades)**



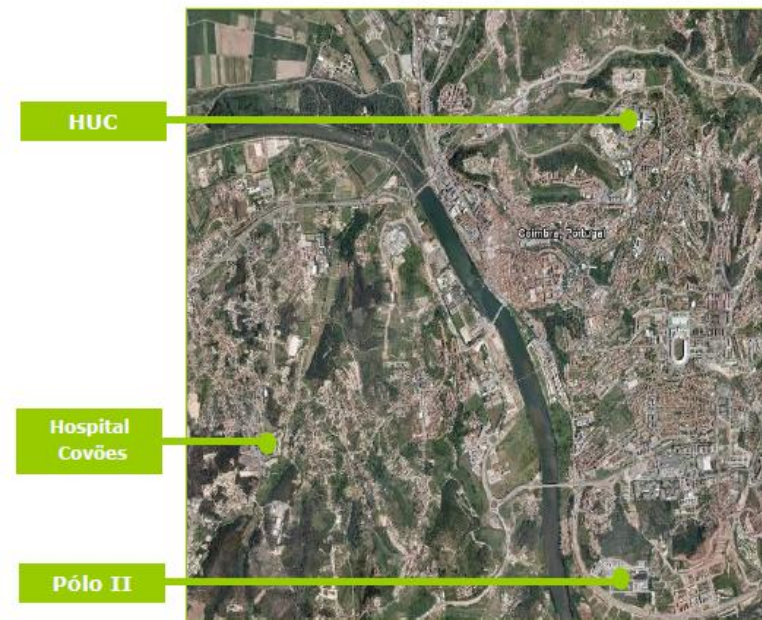
# C.1. Projetos/Planos

## SanusMobilis

Planos de Mobilidade para o Cluster da Saúde em Coimbra



Planos de Mobilidade 1 universidade e 2 hospitais - Coimbra



PLANO DE MOBILIDADE  
[Instituto Português de Oncologia de Coimbra]



10-04







# C.1. Projetos/Planos

## Informação ao público em tempo real



**INFORME-SE AQUI DO MELHOR TRAJECTO PARA A SUA VIAGEM**

EXEMPLO

LINHA	204
DESTINO	FOZ
TEMPO DE ESPERA	21min
TEMPO DE PERCURSO	45min

Linha Verde - Hospital de S. João - Faculdade de Medicina - Hospital de São João

Linha	Destino	Espera
68	Gondomar	26 min
204	Foz	21 min
205	S. Roque	1 min
205	C. Queijo	2 min
300	H.S.João	1 min
301	Hosp.S.João	1 min
305	Cordoeira	9 min
505	Matosinhos (Merc)	22 min
506	Matosinhos (Merc)	21 min
603	Maia (Zoo)	9 min
603	Marquês	1 min
604	Aeroporto	31 min

1/2

**Paragens**

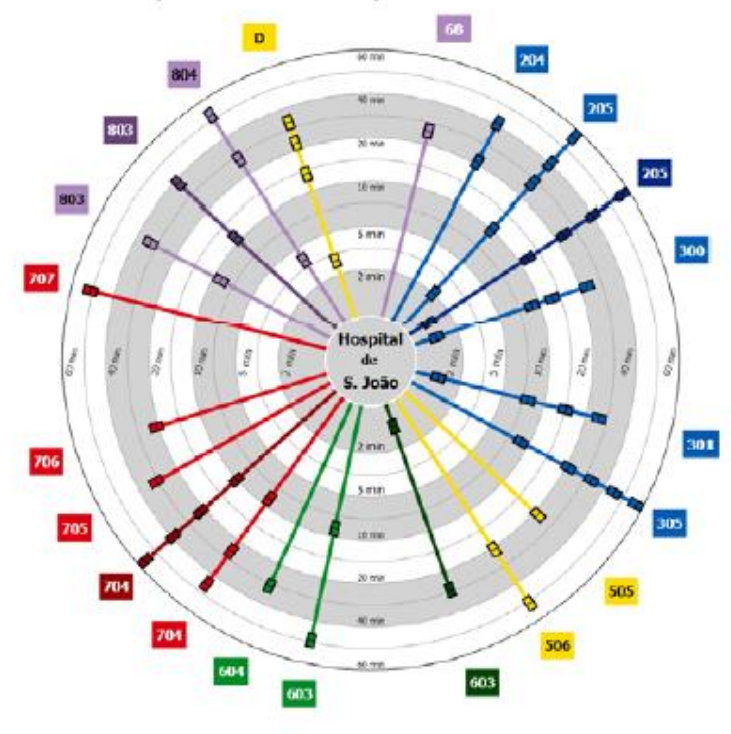
603	803
301	704
205	505

Circunvalação

68	205	204	300	D	603	706	604
704	804	305			506	707	705

H Hospital de S. João

## Tempos de Espera Previstos



**INFO – BOARD**  
**Faculdade de Medicina**  
**Hospital de São João – Porto**



THE CIVITAS INITIATIVE IS CO-FINANCED BY THE EUROPEAN UNION



## C.1. Projetos/Planos

**Dia do Carpooling**  
**Dia do carpooling**



**goto → campus**  
carpooling for students

### Plano de Mobilidade Sustentável Campus 2

**72%** comunidade académica  
vive a **<15 min a pé** (2008)

- 82% carro
- 10% autocarro
- 7% a pé



**Go to campus (Projeto T.a.T.project) – Instituto Politécnico de Leiria**



## C.2. Projetos/ medidas em empresas

15 000 colaboradores no país.  
Lisboa, entre 1 500 e 2 000



ctt correios



edp

14 000  
colaboradores no País

Lançou **inquérito** aos colaboradores para conhecimento dos seus hábitos de mobilidade e **medidas de gestão da Mobilidade**

**Objectivo:**

- reduzir os custos de operação;
- motivar os trabalhadores - utilização de modos alternativos ao TI;
- contribuir para redução das emissões de CO<sub>2</sub>

Promoveu:

- **flexibilidade de horários:**
- implementação de **tele-trabalho**;
- **atribuição gratuita de títulos de transporte mensais a funcionários.**
- **aquisição de veículos híbridos** para a frota da empresa.
- recurso a **vídeo-conferências e conference calls**
- realizou **campanhas de sensibilização.**



**Video-conferências**



**Carpooling**



**Subsidição de títulos de transporte**



**Flexibilidade horário**

**Tem em curso um Plano de Mobilidade**

**Objectivo:**

- reduzir as deslocações dos colaboradores;
- otimizar a frota de veículos de serviço.

Promoveu:

- **recolha de sugestões** (colaboradores e parceiros) para diminuição das viagens em TI
- **site na Internet** de partilha de ideias para racionalização dos recursos energéticos e do tempo dispendido nas deslocações.
- **carpooling** “E-conosco”,
- **vídeo-conferências** (em 2008 10% das reuniões com recurso à tecnologia de vídeo-conferência, actualmente 70%).
- **tele-trabalho** (em teste)



## C.2. Projetos/ medidas em empresas



### Grupo Urbanos

- **Comparticipa passe dos trabalhadores em 30%**



## C.3. Serviços especiais

# move

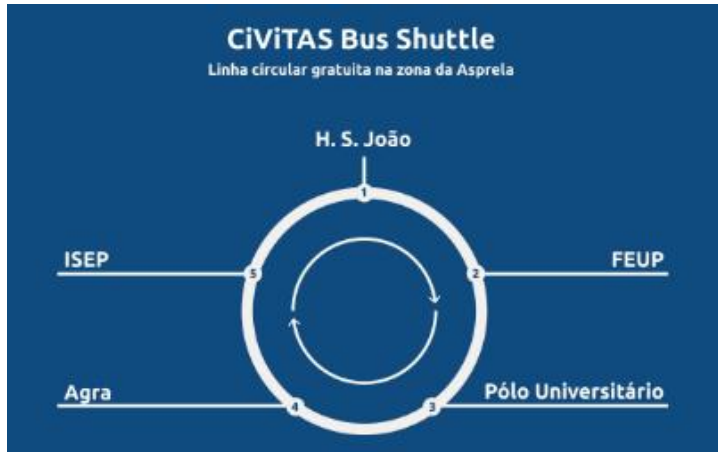


### Hospital Rovisco Pais – Tocha

- **Veículo elétrico sem condutor** com tecnologia de ponta, desenvolvido pelo Instituto Pedro Nunes
- **Objetivo:** transportar os utentes entre as enfermarias e o ambulatório;
- Tem vindo a substituir o transporte por carrinhas;
- Dois percursos de 500m e 700m;
- Entrou em funcionamento em Maio de 2010



## C.3. Serviços especiais



**Civitas Bus Shuttle,  
Linha circular gratuita na  
zona da Asprela- Porto**



*Ligação entre o Hospital de São João, FEUP,  
Pólo Universitário (estação de metro),  
Agra e ISEP*



## C.4. Sensibilização



**BCSD PORTUGAL**

CONSELHO EMPRESARIAL PARA O  
DESENVOLVIMENTO SUSTENTÁVEL

### Grupo de Energia e Clima

#### Propostas BCSD e Temas em Agenda

1. Desenvolver soluções de **park-and-ride**
2. Promover **teletrabalho**, **video conferência** e soluções que minimizem as deslocações
3. Adopção de **planos de mobilidade urbana**
4. Definição de **targets** para **veículos eficientes** nas frotas
5. Realização de periódicas de **campanhas de sensibilização**
6. ...

Diagnóstico inicial,  
Realização de questionário e definição de prioridades

Workshop geral e encontros pontuais com o grupo de trabalho

Produção do relatório

- **Analisar e testar nas empresas** as iniciativas
- **Iniciar medição** da “pegada de carbono” e **estudo** sobre a mobilidade
- Monitorizar, Acompanhar e Verificar resultados

Compromisso das empresas presentes no grupo de trabalho

Implementação das iniciativas e avaliação de resultados

Produção de novo relatório

**Evolução do compromisso às restantes empresas e Estabelecimento de objectivos**



## C.4. Sensibilização



**BCSD PORTUGAL**

CONSELHO EMPRESARIAL PARA O  
DESENVOLVIMENTO SUSTENTÁVEL

Grupo de Energia e Clima



**Questões  
Chave**

### **Workshop Mobilidade Sustentável**

- Como fazer face aos diferentes níveis e estádios de evolução das empresas?
- Qual a melhor forma para obter um consenso alargado por parte das empresas?
- O que falta provar para que as empresas possam assumir este desafio de forma clara e objectiva?
- Que outras acções e medidas poderão ser equacionadas para aumentar as probabilidades de sucesso ao nível da implementação?



# **D. Redes de Transportes Urbanos Locais**



## D.1. Criação de Serviços Regulares



**PomBus - Pombal**



**Mobilis - Leiria**



**Vai e Vem - Portimão**



**TURE - Entroncamento**



**Toma - Caldas da Rainha**



**Vila Real**

Em 2011 existiam **65 serviços urbanos**:  
37 concessão municipal; 12 exploração direta município e  
10 mistos

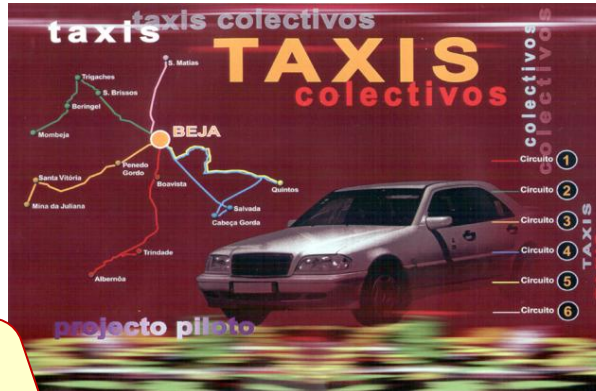


# D.2. Transportes Flexíveis

“Pantufinhas” –Coimbra



Linha Azul Centros Históricos  
6 com veículos eléctricos  
21 mini-autocarros



Táxis Coletivos - Beja



Serviço de Transporte a Pedido  
“Gato” Porto



Linha Mista Urbana  
“Rodinhas” Loures



veículos eléctricos



Sistema de Mobilidade Inclusiva  
“Flexibus” – Almada

10-04-2012

Portalegre



## D.3. Reestruturação de Redes de TP

### Objetivo :

- **Ajustar a oferta** de transporte público às necessidades de mobilidade do município
- Integrar redes de transporte regulares e não regulares (escolares), com ganhos de **eficiência** (tempo e económica)
- **Divulgar** o novo serviço e promover o uso dos transportes públicos

### Resultados (exemplos) :

- Rede otimizada para a população escolar: *alunos da EB23 Coja e EB23 e Secundária de Arganil com ganhos de 29 e 39 minutos*
- **Novos serviços** para a população, ex. mercado ou zonas industriais
- Disponibilização de serviços antes exclusivos transporte escolar aos utentes, mantendo a segurança
- Contratação direta em pacote dos serviços de táxi



Arganil

2 Coja - Coja (via escola)			2 Coja - Coja (via escola)				
Coja (escola)	07:15	08:15	Coja (escola)	07:15	17:00	17:42	18:24
Faz Mosqueiros	07:16	08:16	Vale Carro (cruzam.)	07:18	17:03	17:45	18:27
Paialo	07:20	08:20	Vale Carro	07:21	17:06	17:48	18:30
Dreia (cruzam.)	07:22	08:22	Esculca	07:25	17:10	17:52	18:34
Dreia	07:24	08:24	Lusadas	07:35	17:20	18:02	18:44
De Flores (cruzam.)	07:27	08:27	Pal Donas (cruzam.)	07:36	17:21	18:03	18:45
Berlinda	07:32	08:32	Telxogreira (cruzam.)	07:38	17:23	18:05	18:47
Telxogreira (cruzam.)	07:35	08:35	Berlinda	-	17:28	18:10	18:52
Pal Donas (cruzam.)	07:37	08:37	De Flores (cruzam.)	-	17:31	18:13	18:55
Lusadas	07:38	08:38	Dreia	-	17:34	18:16	18:58
Esculca	07:40	08:40	Dreia (cruzam.)	-	17:36	18:18	19:00
Vale Carro	07:52	08:52	Paialo	-	17:38	18:20	19:02
Vale Carro (cruzam.)	07:55	08:55	Faz Mosqueiros	-	17:40	18:22	19:04
Coja (escola)	07:58	08:58	Coja (escola)	-	17:42	18:24	19:06



Santa Comba Dão



# D.4. Promoção do TP

À SUA ESPERA NA PRÓXIMA PARAGEM.

Uma nova imagem. Cada vez mais, um melhor transporte. Para lhe oferecer o melhor serviço até ao seu destino. No melhor companhia.

**TUB**  
TRANSPORTES URBANOS DE BRAGA

www.tub.pt

MOBILIDADE ECONOMIA RAPIDEZ CONFORTO

**TUB - Braga**

[www.move-me.mobi](http://www.move-me.mobi)  
**- Porto**

**Vá à bola de TP/ Metro Lisboa**



opt  
CIVITAS PORTO

A que horas chega:  
**Autocarro**  
à minha:  
**Casa**

Descubra!

www.MOVE-ME.mobi  
os transportes todos ligados  
mantêm as ligações em tempo real

Vá à bola de transportes públicos

SPORT LISBOA S.A.

Vá à bola de transportes públicos

SCP SPORTING CP

Clinica + Rápido + Económico = mais qualidade de vida.

Ecológico + Casa

vá por mim.

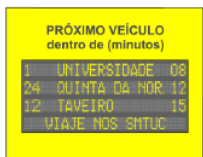
www.futmg.pt

FUTMG  
TRANSPORTES URBANOS MARINHA GRANDE

**TUG - Marinha Grande** 29



## D.6. Informação ao público



**Informação em Tempo real - Coimbra**



**Paragem com informação - Castelo Branco**



**Informação ao passageiro no autocarro Rodoviária de Lisboa**



**Informação em tempo real - Carris**



**Informação na paragem Cabeceiras de Basto**



## D.6. Informação ao público



**Loja da Mobilidade da Asperela - Porto**

Tem como principais **objetivos**:

- centralização dos serviços de mobilidade;
- disponibilização de serviços de gestão de mobilidade
- fornecimento de informações sobre transportes multi-modais e serviços de mobilidade inovadores

### **Centro Infomobilidade e Promoção da Mobilidade:**

- Integra todos os operadores
- 24,453 utilizadores em 2010
- 34,032 em 2011



**Centro de Infomobilidade e Promoção da Mobilidade - Coimbra**



## D.6. Informação ao público

The screenshot shows the 'RUMOS' web application interface. The page title is 'Itinerários - Rumos'. The interface includes a search bar, a map showing a route in blue and yellow, and various filters and options on the left side. The map shows a network of roads and a specific route highlighted in blue. The left sidebar contains sections for 'Estatos', 'Categorias', and 'Outras opções'.

### “Rumos” Rotas Urbanas de Mobilidade Sustentável

- Desenvolvimento de um serviço na web para fornecer ao público um

**Planeador de  
viagens em tempo  
real**

**Coimbra**





# D.6. Transporte Público inclusivo



**Braille nas paragens Carris**



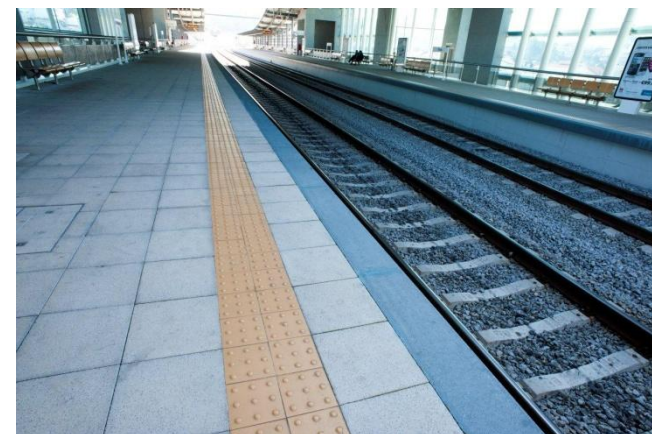
**Informação veículo -STCP**



**Rampa de Acesso - Évora**



**Informação sonora nas paragens Rodoviária de Lisboa**



**Faixas segurança Estação da Trofa/ Refer**

# **E. Espaço Público**



# E.1. Arranjo do espaço público



**Pedonalização do Centro de Castelo Branco**



**Pedonalização do Centro de Almada**



**Pedonalização do Centro de Condeixa**



**Pedonalização da baixa de Coimbra**



**Ponte Pedonal sobre o Mondego - Coimbra**



**Arranjo do espaço público na sequência de um plano de Mobilidade - Beja**



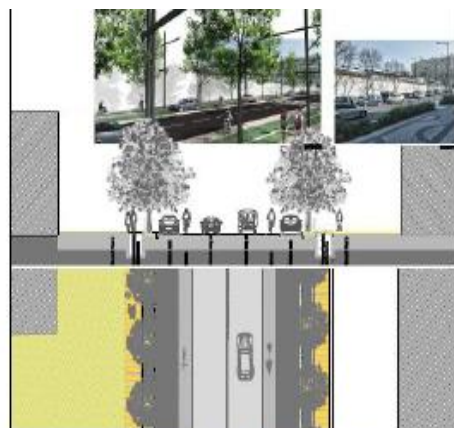
# E.1. Arranjo do espaço público



**Rebaixamento de passeios**



**Faixas para invisuais  
Torres Vedras**



**Perfil viário – Zonas de passeio + estadia + faixas cicláveis  
Torres Vedras**

## Avenida General Humberto Delgado e Rua Teresa de Jesus Pereira

**Prioridade à mobilidade  
para todos, através da:**

- Inclusão de canais para modos suaves, designadamente, a bicicleta;
- Eliminação de barreiras urbanísticas e arquitectónicas;
- Construção de percurso acessível;
- Organização de espaço de estacionamento.



## E.1. Gestão da mobilidade em bairros históricos



**Zonas de acesso condicionado nos bairros históricos**  
(Bairro Alto, Castelo , Alfama e Sta. Catarina – Bica)  
**Lisboa**



# E.1. Gestão da circulação e ambiente urbano



**Zona de Emissões Reduzidas (ZER) - Lisboa**

# F. Estacionamiento



# F.1. Park & Ride

Lisboa

**Estacione e vá de autocarro**

mobj Parque Horário do Funchal

PARQUE + TRANSPORTE PÚBLICO

DESDE **40€/MÊS**

Informe-se em [www.taxaonline.funchal.gov](http://www.taxaonline.funchal.gov)

Localização	Tarifas
Parque St. António	+ = 40€/mês
Parque S. Martinho	+ = 40€/mês
Forum Madeira	+ = 55€/mês
Auto-Silo São Tiago	+ = 55€/mês

Funchal

**Parque + transporte = 51,50€**

A partir de 15 de Outubro num posto de venda\* da Carris ou do Metro.

Carris / Metro urbano  
Parques de estacionamento

Andante  
Park & Ride  
- Porto







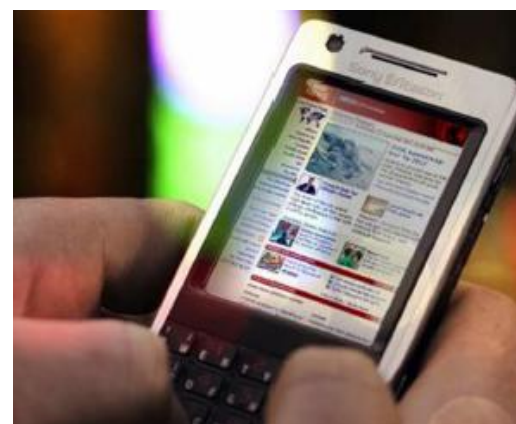
## F.2. Localização de parques de estacionamento



*internet*



*Telemóveis*



**Pagar o estacionamento, obter informações sobre: localização, lugares disponíveis, preços, reservas, pagamentos, etc –Lisboa**



# F.3. Bilhética Integrada

**Novos meios de pagamento**



Raspadinha



Smart Park



Parquímetro



Telemóvel



Cartão Lisboa Viva



**Lisboa**

# **G. Transporte Individual**



# G.1. Eco-Condução



Eco-condução  
Apanhe boleia  
desta ideia!

Uma rede que nos une

**INTT**  
Instituto da Mobilidade  
e dos Transportes Terrestres, I.P.



Aquisição e instalação de um  
**Simulador de condução**

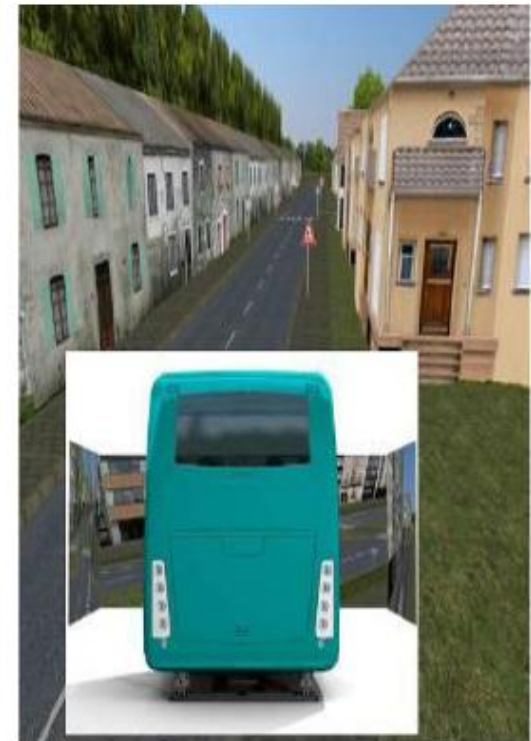


10-04-2012

**Funchal**



**SMTUC - Coimbra**





# G.2. Carpooling

rota **partilhada**  
beta

rápido fácil ecológico grátis útil

feedback

o meu perfil viagens grupos amigos

Bem-Vindo!  
Junte-se a uma grande comunidade de utilizadores deste serviço que, tal como você, sabem que partilhar a sua viagem é a melhor forma de se deslocar. Ao juntar esforços para um fim comum, sabemos que estamos a melhorar a qualidade de vida, reduzindo custos e otimizando recursos.

isto resulta numa mais valia para todos nós, assim como para o ambiente. Esta preocupação conjunta conduz a um bem-estar social, transformando rotinas em ações ambientais, ecológicas e económicas. Para tal, basta registar-se, e começar a partilhar a sua rota.

Entrar  
nome de utilizador  
\*\*\*\*\*  
criar nova conta Lembrar-me  
recuperar password

Pesquise a sua Viagem

Origem (campo obrigatório)  
Destino (campo obrigatório)  
Hora Partida Minutos  
Hora Chegada Minutos  
Data

Últimas viagens criadas:

agueda - sao joao madeira  
Rua Fábrica de Lã - Escola Superior En.  
IC3, 3030 Coimbra... - Av. de Conimbriga...  
Via Nova de Fátima... - Porto  
R. Soares dos Reis... - R. Imperador Teodo.  
Praça de Pedro Nu... - Parque da Cidade d.  
via do conde - porto  
lisboa - viscu  
lisboa - semtatiche  
Bragança - Zamora

No mapa, pode fazer duplo-clique na origem e no destino, para indicar os mesmos.

1 Inscreva-se gratuitamente

Para que os outros membros o fiquem a conhecer!



2 Pesquise a sua viagem

Encontre a rota que pretende partilhar, ou partilhe a sua rota com os outros membros!



3 Viaje com o seu grupo

Crie ou junte-se a um grupo, divida os custos, e divirta-se!



Informações

meteorologia  
trânsito  
combustível

Estatísticas

661 membros  
15 viagens disponíveis (0 partilhadas)  
94 viagens terminadas (4 partilhadas)

Úteis

demonstração  
dicas  
termos

© 2012 rotapartilhada.com, todos os direitos reservados sobre nós | termos e condições | demonstração | dicas | transportes complementares



com o apoio de: opt PORTO

## Rota Partilhada - Porto

- Plataforma de carpooling inaugurada a 21 de setembro de 2010.
- Até ao momento regista 661 utilizadores, 15 viagens disponíveis e 94 terminadas.

# G.3. Carsharing



Lisboa



# G.3. Campanhas



menos um carro

Um movimento promovido por: carris metro

menos um carro e brincam

Calcule o seu Índice de Mobilidade Sustentável

10:10 Cortar as nossas emissões em 10%

FACEBOOK

Menos Um Carro no Facebook  
Curtir 9,309

Menos Um Carro Quem é que nos ajuda a descobrir que estação do metro de Lisboa é esta?

HOME O MOVIMENTO NOTÍCIAS ÍNDICE DE MOBILIDADE SUSTENTÁVEL PARCEIROS

Londres: Autocarros de dois pisos regressam às ruas mais ecológicos

São Paulo: Estudantes vão poder utilizar bicicletas feitas de bambu

menos um carro

Um movimento promovido por: carris metro

menos um carro e vamos a qualquer lado na cidade

Calcule o seu Índice de Mobilidade Sustentável

aspea Associação Portuguesa de Transporte Ambiental Conselho de Regulação

FACEBOOK

Menos Um Carro no Facebook  
Curtir 9,309

Menos Um Carro Quem é que nos ajuda a descobrir que estação do metro de Lisboa é esta?

HOME O MOVIMENTO NOTÍCIAS ÍNDICE DE MOBILIDADE SUSTENTÁVEL PARCEIROS

Londres: Autocarros de dois pisos regressam às ruas mais ecológicos

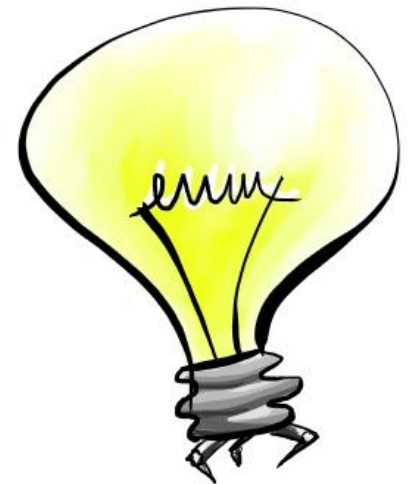
São Paulo: Estudantes vão poder utilizar bicicletas feitas de bambu

Site Menos um Carro (Redes Sociais)



# Desafio

- Existem muitos e bons exemplos que não foram aqui referidos
- Lançamos-lhe o **desafio**:  
Envie-nos a sua experiência







**Estacionamento para bicicletas no IMTT**

# Obrigada!

*Gabinete de Planeamento Inovação e  
Avaliação*

[icseabra@imtt.pt](mailto:icseabra@imtt.pt)

[acsilva@imtt.pt](mailto:acsilva@imtt.pt)

[cmarcelino@imtt.pt](mailto:cmarcelino@imtt.pt)

[hcristovao@imtt.pt](mailto:hcristovao@imtt.pt)

[sbento@imtt.pt](mailto:sbento@imtt.pt)

[spinheiro@imtt.pt](mailto:spinheiro@imtt.pt)



# Fontes de consulta

<http://www.murtosaciclavel.com/Default.aspx>

<http://murtosaciclavel.blogs.sapo.pt/2011/01/>

[http://www.cm-murtosa.pt/output\\_efile.aspx?id\\_file=5461&id\\_object=3258](http://www.cm-murtosa.pt/output_efile.aspx?id_file=5461&id_object=3258)

<http://www.cm-agueda.pt/beagueda>

<http://rainhas-bike-sharing.blogspot.com/>

<http://www.moveaveiro.pt/04mobilidade/movebuga/condicoes.htm>

[http://www.estg.ipleiria.pt/files/362318\\_Bicli\\_4b0ee3ebe0944.pdf](http://www.estg.ipleiria.pt/files/362318_Bicli_4b0ee3ebe0944.pdf)

<http://www.cm-pontedelima.pt/ver.php?cod=0C0H0B>

<http://bip.cm-paredes.pt/>

<http://www.cm-almeirim.pt/almeirim/NoticiasEventos/Noticias/Al-Gira.htm>

[http://www.cm-sousel.pt/index.php?option=com\\_content&view=article&id=491:servico-de-rent-a-bike--aluguer-de-bicicletas&catid=98:posto-de-turismo&Itemid=99](http://www.cm-sousel.pt/index.php?option=com_content&view=article&id=491:servico-de-rent-a-bike--aluguer-de-bicicletas&catid=98:posto-de-turismo&Itemid=99)

[http://www.cm-vrsa.pt/portal\\_autarquico/vila\\_real\\_sto\\_antonio/v\\_pt-pt/pagina\\_inicial/noticias/ciclovias.htm](http://www.cm-vrsa.pt/portal_autarquico/vila_real_sto_antonio/v_pt-pt/pagina_inicial/noticias/ciclovias.htm)

[www.cm-cascais.pt/cascais](http://www.cm-cascais.pt/cascais)

[http://www.cm-ansiao.pt/index.php?option=com\\_content&view=article&id=434:projecto-e-ginga&catid=65&fontstyle=f-larger](http://www.cm-ansiao.pt/index.php?option=com_content&view=article&id=434:projecto-e-ginga&catid=65&fontstyle=f-larger)

<http://www.m-almada.pt>

<http://www.ageneal.pt/content01.asp?BTreeID=01/01&treeID=01/01&newsID=177>

<http://www.cenasapedal.com/2012/02/02/exposicao-pedalar-pelo-mundo-da-bicicleta/>

<http://www.cm->

[santacombadao.pt/images/phocagallery/Espacos\\_Desportivos/Ecopista do Dao/thumbs/phoca\\_thumb\\_l\\_ecopista\\_a\\_01.jpg](http://www.cm-santacombadao.pt/images/phocagallery/Espacos_Desportivos/Ecopista_do_Dao/thumbs/phoca_thumb_l_ecopista_a_01.jpg)

<http://passear.com/wp-content/uploads/2010/11/Projecto-Benfica-Cicl%C3%A1vel.jpg>



# Fontes de consulta

[www.metrodoporto.pt](http://www.metrodoporto.pt)

<http://www.corgobus.pt/>

<http://www.cm-almeirim.pt/almeirim>

<http://www.menosumcarro.pt/>

<http://www.linhandante.com>

<http://gotocampus2.ipleiria.pt/>

<http://www.emel.pt/pt/estacionamento/estacionamento.html>

[www.camisolaamarela.com/](http://www.camisolaamarela.com/)

<http://canilho.wordpress.com/2010/09/29/ctt-carteiros-de-bicicleta/>

<http://www.auniao.com/fotos/noticias/big1282243948.jpg>

<http://blog.gingko.pt/?p=746>

[http://www.lipor.pt/upload/Lipor/ficheiros/Susana\\_Guerra\\_CTT.pdf](http://www.lipor.pt/upload/Lipor/ficheiros/Susana_Guerra_CTT.pdf)

- **Documentos consultados** (disponíveis no site do IMTT)
- Plano de Mobilidade Sustentável do Campus 2 do Instituto Politécnico de Leiria