



Principais linhas de orientação política em matéria de transporte de passageiros ao nível nacional e local

Isabel Seabra

Gabinete de Planeamento Inovação e Avaliação



27-10-2010



Instituto da Mobilidade
e dos Transportes Terrestres, I.P.

Sobre o IMTT e a mobilidade sustentável.....

INSTITUTO DA MOBILIDADE E DOS TRANSPORTES TERRESTRES

IMTT nasce em 2007

Lei Orgânica

- conceito de mobilidade sustentável;
- promoção da intermodalidade;
- **optimização do desempenho global dos modos de transporte público e ao incremento da sua utilização;**
- **redução do congestionamento gerado pelo transporte individual;**
- retomar da prática do **planeamento integrado.**

- Atribuições relativas aos condutores e profissionais
 - Regulamentação técnica e de segurança
- características técnicas dos veículos, equipamentos, componentes e materiais**
- afectos aos vários sistemas de transportes terrestres

PROGRAMA PARA A MOBILIDADE ELÉCTRICA



Disseminação do uso do veículo eléctrico (VE) no país:

- Até 2011 - Rede Nacional de postos de carregamento
- Protocolo com 25 autarquias para a promoção da mobilidade eléctrica
- Portugal, país piloto na introdução do VE - acordo com um grupo internacional da indústria automóvel e instalação de fábrica de baterias
- Criados incentivos e benefícios fiscais
- Assumido compromisso de aquisição de VE para frota do Estado

Participação do IMTT – Homologação dos veículos

TRANSFORMAÇÃO DE VEÍCULOS

Uma Aposta do IMTT - apoiar **projectos de desenvolvimento de tipos de transformação** que possam vir a ser utilizados em conjuntos alargados de veículos:



Apoio financeiro a entidades que demonstrem **capacidade de investigação e tecnológica** - **Um desafio às Universidades e Empresas**

INICIATIVAS E INCENTIVOS

OBJECTIVO:

- Disponibilizar ao mercado **planos/ modelos de transformação** de veículos correntes em veículos eléctricos, valorizando um potencial de aplicação a um conjunto alargado de viaturas.
- Tendo por base a identificação de grupos de veículos com as mesmas características fundamentais pode ser definido um sistema (Kit) que seja válido para um determinado conjunto de veículos:

BENEFÍCIOS ESPERADOS

- ▶ Standardização das transformações
- ▶ Economias de escala
- ▶ Redução do custo de transformação
- ▶ Uniformização de procedimentos de montagem
- ▶ Maior garantia de qualidade e segurança da transformação

TRANSFORMAÇÃO DE VEÍCULOS

A alteração das características técnicas de um veículo está sujeita à aprovação por parte do IMTT

O regulamento que define as regras dessa transformação está em fase de conclusão

Princípios Gerais

- A transformação deverá ser realizada por entidade técnica autorizada;
- Todo o sistema de alimentação eléctrico instalado deve assegurar os requisitos técnicos e de segurança aplicáveis.

Mas..... **Sobre a Mobilidade Eléctrica em TI**

A OPÇÃO VEÍCULO ELÉCTRICO

Dá resposta:

- Ao impacto local (qualidade do ar, saúde pública, qualidade do espaço urbano, redução do ruído, etc):
 - Emissões locais nulas;
- Às preocupações e objectivos na área da energia:
 - descarbonização do transporte rodoviário;
 - possibilidade de utilização de fontes renováveis;
 - redução da dependência externa (energética e económica)
- A novas oportunidades económicas (transformação, componentes, etc)

A OPÇÃO VEÍCULO ELÉCTRICO

Não dá resposta:

- À sinistralidade
- Ao congestionamento
- Ao consumo de espaço em meio urbano (estacionamento e circulação)

- Transportes Urbanos responsáveis por 40% das emissões de CO₂ dos transportes rodoviários e até 70% das emissões de outros poluentes.
- Sinistralidade rodoviária: 40.000 mortos anualmente na Europa. 1 em cada 3 nas cidades.
- Congestionamento: perdas económicas de cerca de 1% PIB União (~ 115 milhares de milhões €; Sobretudo concentrados nas cidades e em torno delas.

A OPÇÃO VEÍCULO ELÉCTRICO

Factores não intrínsecos aos transportes:

- Alterações climáticas e impactos ambientais (VE + ruído e emissões locais)
- Energia (VE +)
- Inovação tecnológica (VE +)
- Saúde Pública (VE +)
- Segurança (=)
- Economia e produtividade (VE +)
- Valorização do espaço público e sua fruição (incremento TI -)

Factores intrínsecos aos transportes, acessibilidade e mobilidade

- Rentabilidade/Sustentabilidade financeira do sector (VE + incremento TI -)
- Congestionamento (incremento TI -)
- Sinistralidade (incremento TI -)

Planos e Documentos de Referência Internacionais
com influência na
Mobilidade Sustentável e Mobilidade Eléctrica

INSTRUMENTOS DA POLÍTICA DA UE PARA A MOBILIDADE URBANA

▶ **Livro Branco** : A Política Europeia no Horizonte 2010 (2001) - Revisão Intercalar 2006: «Manter a Europa em Movimento – Mobilidade Sustentável para o nosso continente» (2006)

▶ **Livro Verde** «Para uma Nova Cultura de Mobilidade» (2007)

«Um Futuro Sustentável para os Transportes: rumo a um sistema integrado, baseado na tecnologia e de fácil utilização» (2009)

▶ **Plano de Acção para a Mobilidade Urbana** (CE - 2009)

▶ **Directiva Limites de emissões de CO₂** (CE – 2009)

- reequilíbrio entre os modos de transporte
- valorização dos modos suaves
- *Promoção de veículos não poluentes e transportes públicos de qualidade.*
- eficiência energética
- evolução tecnológica
- *Limites às emissões de CO₂ dos novos veículos ligeiros de passageiros e de mercadorias.*
- serviços e sistemas inteligentes de transportes (ITS)
- redução da sinistralidade
- redução do congestionamento
- aumento da segurança dos TP
- *Promoção de uma nova cultura da mobilidade*

PAPEL DO IMTT – DIVULGAÇÃO / AUSCULTAÇÃO



Livro Verde Transportes Urbanos
Para uma Nova Cultura de Mobilidade

MENSAGEM PRESIDENTE IMTT
TEMA 1
Vilas e cidades des congestionadas

PROGRAMA DE ACTIVIDADES
TEMA 2
Vilas e cidades mais verdes

WORKSHOP LISBOA 13 FEVEREIRO
TEMA 3
Transportes urbanos mais inteligentes

WORKSHOP PORTO 18 FEVEREIRO
TEMA 4
Transportes urbanos mais acessíveis

LIVRO VERDE E ADENDA
TEMA 5
Transportes urbanos seguros

CONTACTOS IMTT
TEMA 6
Criação de uma nova cultura de mobilidade

TEMA 7
Recursos financeiros

Resposta Portuguesa ao

Debate Nacional muito participado:

- **Workshops:**
Porto ~300 participantes
Lisboa ~500 partic.
- Site para recepção de comentários
- Mailing list ~17.000 e mails
- + 100 comentários e contributos

Resposta Nacional

comentada por **32 peritos nacionais** em planeamento ordenamento do território, ambiente e transportes

Planos e Documentos de Referência Nacionais com influência na Mobilidade Eléctrica

INSTRUMENTOS DA POLÍTICA NACIONAL

- ▶ **PNPOT** - Plano Nacional da Política de Ordenamento do Território e Planos Regionais de Ordenamento do Território e **PROT**
- ▶ **Programa para a Mobilidade Eléctrica**
- ▶ **PNAC** Programa Nacional para as Alterações Climáticas
- ▶ **PNAEE** - Plano Nacional de Acção para a Eficiência Energética
- ▶ **Ppar** - Programas de Execução dos Planos de Melhoria da Qualidade do Ar – N e LVT
- ▶ **ITS** em Portugal
- ▶ **ENSR** - Estratégia Nacional para a Segurança Rodoviária
- ▶ **PET** - Plano Estratégico de Transportes
- ▶ **OE** - Orientações Estratégicas para o Transporte Ferroviário, Marítimo e Rodoviário

- zonas de emissões reduzidas (ZER)
- Transferência modal nas Áreas metropolitanas
- *Melhoria do desempenho ambiental de veículos e frotas (abates, renovação de frotas, instalação de filtros de partículas)*
- Aumento de movimento de mercadorias nas plataformas logísticas
- *Planos de Mobilidade e Transportes nas Capitais de Distrito*
- Planos de mobilidade em office parks e parques industriais (>500 trab.)
- Melhoria na Eficiência dos Transportes Públicos

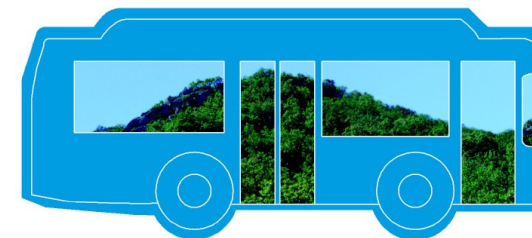
**As políticas de mobilidade sustentável através,
da DGTT (na última década)
e do IMTT, hoje.....**

PROJECTO DE DEMONSTRAÇÃO DE MINI-AUTOCARROS EM FROTAS DE SERVIÇO PÚBLICO URBANO

Projecto da APVE e da ex-DGTT (2001-2004)

- 2 anos e meio de demonstração
- 2 mini-autocarros “Gulliver”
- 25 cidades portuguesas
- 3 semanas de demonstração em cada cidade
- Linha Azul – novo conceito (em 14 cidades)

Com Avaliação e Monitorização de Resultados



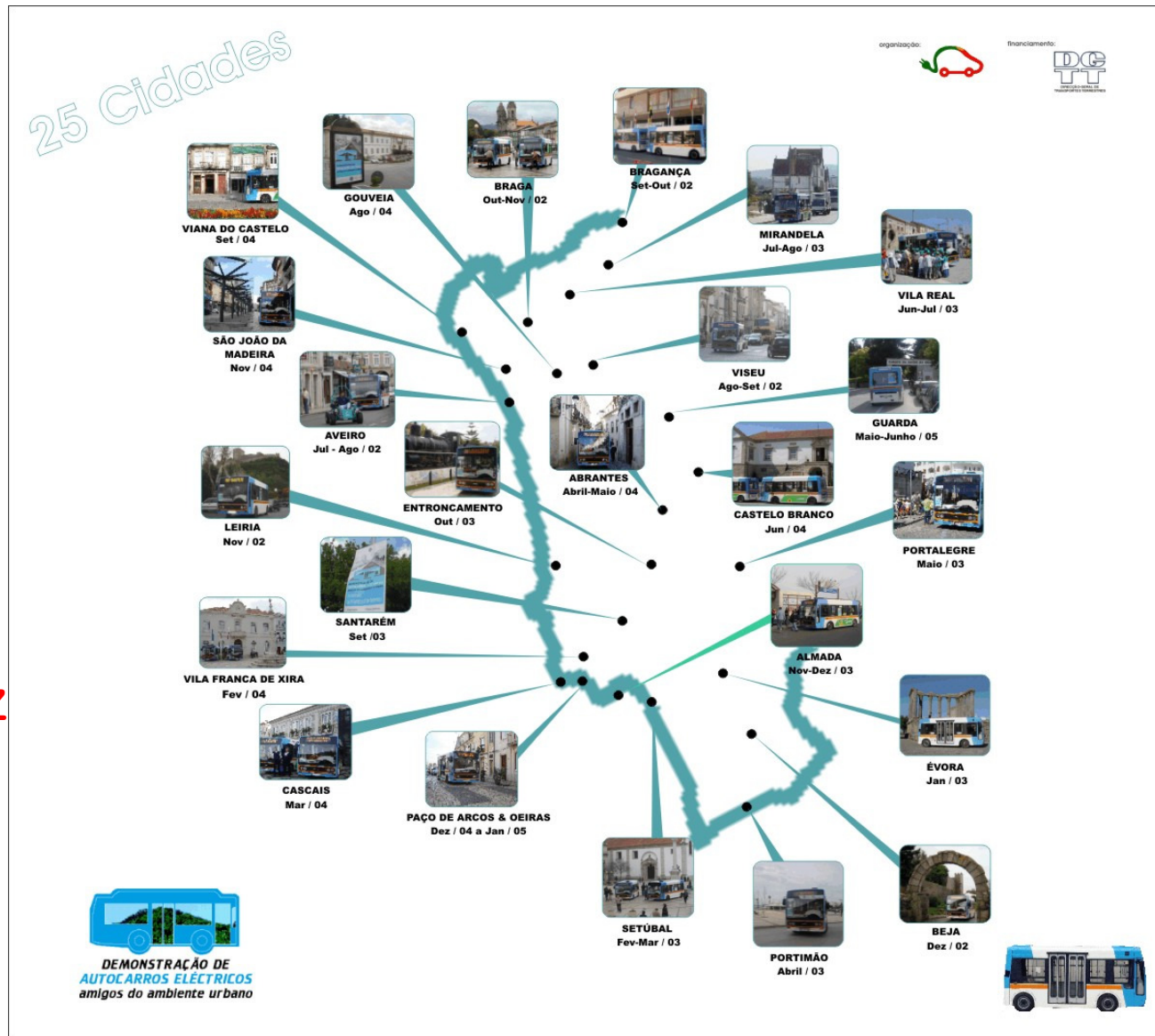
***DEMONSTRAÇÃO DE
AUTOCARROS ELÉCTRICOS
amigos do ambiente urbano***



25 CIDADES

DE 25 CARREIRAS
20 CRIADAS DE RAIZ

25 Cidades



Hoje : 18 mini-autocarros eléctricos em 6 municípios:



VIANA CASTELO



BRAGANÇA 2/05



COIMBRA 9/03



VEISEU 5/05



PORTALEGRE 9/04

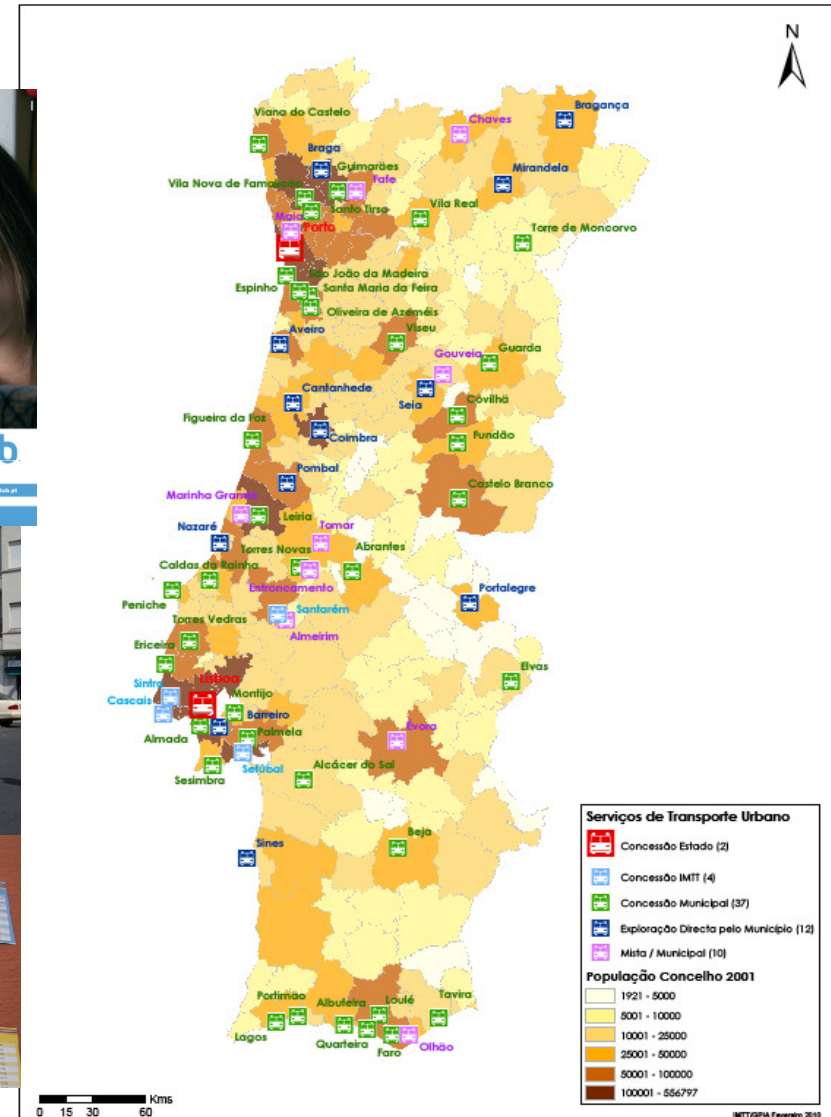


MADEIRA

18

TRANSPORTES URBANOS

- 2000 27 Serviços urbanos
- 2005: 50 “
- 2010: 65 “



ITS em Portugal

Sistemas e Serviços inteligentes de transportes

Em diversos documentos e Programas, os ITS são considerados relevantes no futuro dos transportes:

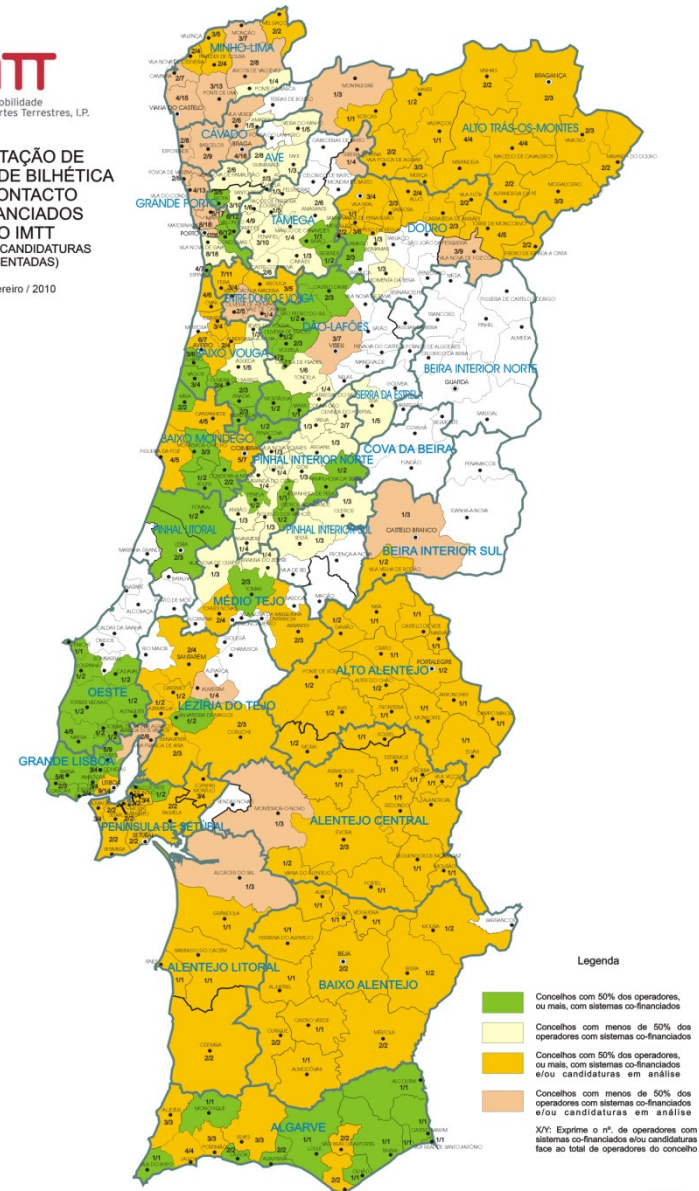
Consolidação de soluções ITS:

- Bilhética sem contacto nos TC
- Sistemas de Apoio à Exploração
- Informação ao Passageiro em tempo real
- Gestão, Monitorização e informação sobre rede rodoviária
- Gestão de frota e atribuição de serviço de táxi
- Indutores de eco-condução

iNTT
 Instituto da Mobilidade
 e dos Transportes Terrestres, I.P.

IMPLANTAÇÃO DE
 SISTEMAS DE BILHÉTICA
 SEM CONTACTO
 CO-FINANCIADOS
 PELO IMTT
 (INCLUINDO CANDIDATURAS
 APRESENTADAS)

Fevereiro / 2010



ECO-CONDUÇÃO

Como ganhar um eco-condutor ?

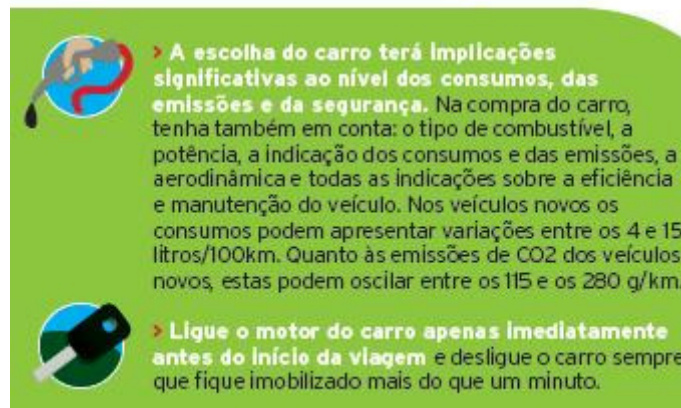
Informação

Formação

Sensibilização



extracto
prospecto



Seminário, 2009

FORMAÇÃO EM ECO-CONDUÇÃO

Desde 2007, introduzidos conteúdos de eco-condução no ensino e avaliação de:



Uma rede que nos une

Instrutores e Directores de escolas de condução

- ▶ formação obrigatória de 60 horas, de 5 em 5 anos;

Examinadores de candidatos a habilitação de condução

- ▶ curso de actualização de 30 horas, 3 em 3 anos;

Motoristas profissionais (passageiros e mercadorias)

- ▶ formação obrigatória de 5 em 5 anos;

Candidatos a condutores

- ▶ 1ª habilitação; substituição de pena por infracção de condução ou os que revelam inaptidão;

Pacote da Mobilidade



**Conferência
Território, Acessibilidade
e Gestão de Mobilidade**

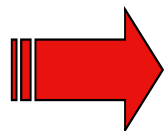
Conference
Land Use, Accessibility
and Mobility Management

ESTUDOS EM CURSO IMTT

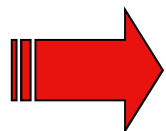
Como contribuir para melhores práticas em favor de uma mobilidade sustentável?

Como qualificar e aprofundar o Planeamento e a Acção, a nível local, com este objectivo?

2 caminhos para responder a esta questão



Através dos Planos Municipais de Ordenamento do Território (PMOT): PDM, PU e PP



Através de instrumentos específicos - Linhas estratégicas, planos, programas e projectos de Acessibilidade, Mobilidade e Transportes

a. **Através dos Planos Municipais de Ordenamento do Território (PMOT): PDM, PU e PP (execução em curso)**

Produção de

**GUIÃO ORIENTADOR PARA A ABORDAGEM DAS ACESSIBILIDADES,
MOBILIDADE E TRANSPORTES NOS PLANOS MUNICIPAIS DE
ORDENAMENTO DO TERRITÓRIO (PDM, PU E PP)**

Documento técnico de apoio dirigido às equipas técnicas que elaboram e acompanham a elaboração dos PMOT

- conceitos e reflexões / preocupações – chave e *guide lines* técnicas.
- questões de mobilidade acessibilidade e transportes nas Avaliações de Impacto Ambiental (AIA)
- eventuais recomendações para a revisão de legislação urbanística

b. Através de INSTRUMENTOS ESPECÍFICOS (em curso)

I. DIRECTRIZES NACIONAIS PARA A MOBILIDADE

II. PROGRAMA DE APOIO TÉCNICO-FINANCEIRO DO ESTADO

III. GUIA PARA ELABORAÇÃO DE PLANOS DE MOBILIDADE:

Mobilidade urbana: AM, outras aglomerações urbanas (centros urbanos e espaços periurbanos envolventes), de média e pequena dimensão;
Acessibilidade / Mobilidade em espaços supra municipais

IV. SOLUÇÕES DE MOBILIDADE SUSTENTÁVEL – FICHAS TEMÁTICAS

V. METODOLOGIAS E INSTRUMENTOS TÉCNICOS – FICHAS TÉCNICAS

VI. GUIA PARA ELABORAÇÃO DE PLANOS DE EMPRESAS E SERVIÇOS Grandes geradores / atractores de deslocações

Conferência Território, Acessibilidade e Gestão de Mobilidade
Conference Land Use, Accessibility and Mobility Management

IMTT
 Instituto da Mobilidade e dos Transportes Terrestres, I.P.

CiViTAS
 Cleaner and better transport in cities

EPOMM
 European Platform on Mobility Management

12-14 Abril 2010 — Museu do Oriente Lisboa
 Comissário da Conferência: Robert Stüssi

Programa Prémio Projectos Documentos Feira de Projectos * Apresentações * Media Info|Contactos

DIA 1
 Pacote Mobilidade

DIA 2
 Gestão de Mobilidade

DIA 3
 Civitas em Portugal

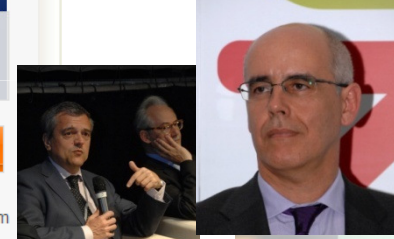
APRESENTAÇÕES E FOTOS ONLINE

MENSAGEM DO PRESIDENTE **ENQUADRAMENTO** **CIDADES MÓVEIS**

Em Outubro de 2007, a Comissão Europeia, apresentou e submeteu a debate o "Livro
 O IMTT organiza uma conferência sobre "TERRITÓRIO, ACESSIBILIDADE e GESTÃO DE
 Portugal aderiu em 2009 à "European Platform for Mobility Management - EPOMM"



imtt



Plano Nacional de Promoção da Bicicleta e dos Modos Suaves

R.A.R nº 3/2009 de 5/2 Despacho 11125/2010

Transportes/ Ambiente e Ordenamento/ Educação/ Economia e Inovação / Saúde / Autarquias
ANSR / Conselho Nacional do Ambiente e do Desenvolvimento Sustentável /AMTL e AMTP

Coordenação IMTT



Objectivos:

- metas - aumentar a percentagem de ciclistas em circulação;
- campanhas e estratégias de sensibilização e acções de educação
- aprendizagem de utilização da bicicleta e outros modos de mobilidade suave, em contexto escolar;
- derrubar barreiras aos modos de mobilidade suave através da promoção do diálogo e reflexão entre entidades públicas;
- Apoiar projectos de investigação e a implementação de projectos-piloto em espaço urbano para melhorar a integração de diferentes formas de mobilidade e a interacção com os sistemas de transporte público.





Gabinete de Planeamento Inovação e Avaliação

Isabel Seabra

www.imtt.pt



Instituto da Mobilidade
e dos Transportes Terrestres, I.P.