

Mobilidade Sustentável

Introdução à temática da Eco-Condução



Uma rede que nos une



Instituto da Mobilidade
e dos Transportes Terrestres, I.P.

Conceito de Mobilidade Sustentável

Definição sumária:

“é a capacidade de dar resposta às necessidades da sociedade em deslocar-se livremente, aceder, comunicar, transaccionar e estabelecer relações, sem sacrificar outros valores humanos e ecológicos, hoje e no futuro. ”

World Business Council for Sustainable Development



A escolha do carro terá implicações significativas ao nível dos consumos, das emissões e da segurança

Conceito de Mobilidade Sustentável

Princípios de um Sistema de Transportes Sustentáveis:

- responder às necessidades básicas de acesso e desenvolvimento presentes, com segurança e de forma compatível com a saúde humana e o meio ambiente, sem comprometer as gerações vindouras
- disponibilizar soluções eficazes multimodais, que apoiem a competitividade da economia e o desenvolvimento territorial equilibrado
- limitar as emissões e os resíduos e minimizar o impacto sobre o uso do solo e a poluição sonora

A partir da definição do Conselho Europeu dos Ministros dos Transportes, 2006



Conduza a uma velocidade constante, com suavidade, evitando acelerações/desacelerações e travagens bruscas

Catalizadores da mudança para o Futuro

Factores não intrínsecos aos transportes:

- Alterações climáticas e impactos ambientais
- Energia
- Inovação tecnológica
- Saúde Pública
- Segurança
- Economia e produtividade
- Valorização do espaço público e sua fruição

Motivação da mobilidade e dos transportes

- Rentabilidade/Sustentabilidade financeira do sector
- Congestionamento
- Sinistralidade



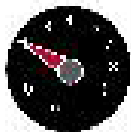
Use a relação de caixa de velocidades mais alta possível. Uma mudança alta significa uma rotação mais baixa, menor consumo

A Eco-Condução na Estratégia da Mobilidade Sustentável

A Eco-Condução contribui para o cumprimento dos objectivos da mobilidade sustentável e responde à generalidade das mudanças necessárias ao nível da mobilidade.

Todos os recentes Programas e Planos relacionados com Alterações Climáticas, Qualidade do Ar e Energia incluem medidas relacionadas com a Eco-Condução:

- **Programas de execução do Plano de Melhoria da Qualidade do Ar (PPar)**
- **Plano Nacional de Acção para a Eficiência Energética (PNAEE)**
- **Plano Contingência PNAC para o Sector dos Transportes** (estudos preparatórios)



Cumpra os limites de velocidade, obtendo uma economia de combustível e contribuindo para a segurança rodoviária.

Eco-Condução

Como ganhar um eco-condutor

Informação, Formação e sensibilização são os 3 eixos primários para se ganhar um Eco-Conductor

Nos últimos anos foram introduzidos conteúdos de eco-condução no ensino e avaliação de:

- **Instrutores e Directores de escolas de condução** – formação obrigatória de 60 horas, de 5 em 5 anos;
- **Examinadores de candidatos a habilitação de condução** – curso de actualização de 30 horas, 3 em 3 anos;
- **Motoristas profissionais (passageiros e mercadorias)** – formação obrigatória de 5 em 5 anos;
- **Candidatos a condutores** – 1ª habilitação; substituição de pena por infracção de condução ou os que revelam inaptidão;



Nas descidas de acentuada inclinação, deve manter o veículo engrenado numa mudança compatível

Eco-Condução

Informação, Formação e Sensibilização

Está a ser desenvolvido um **simulador de suporte pedagógico**, para utilização nas escolas de condução.

No «**Manual do Ensino da condução**», em fase de elaboração, está incluída uma ficha sobre Eco-Condução.



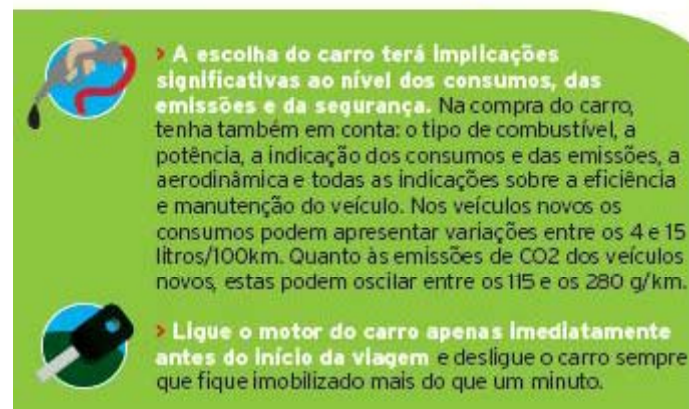
Escolha o melhor percurso nas deslocações e tente antecipar o fluxo de trânsito. Uma viagem bem planeada é um bom recurso para poupar combustível

Eco-Condução

Informação, Formação e Sensibilização



extracto
prospecto



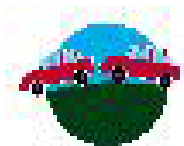
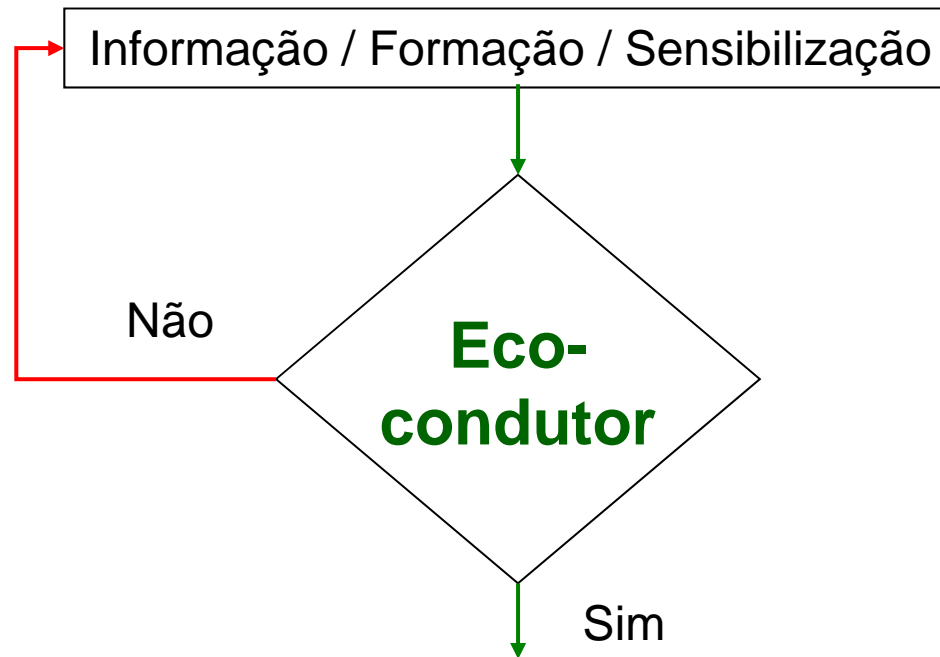
Seminário, 2009



Eco-Condução

Informação, Formação e Sensibilização

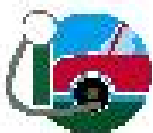
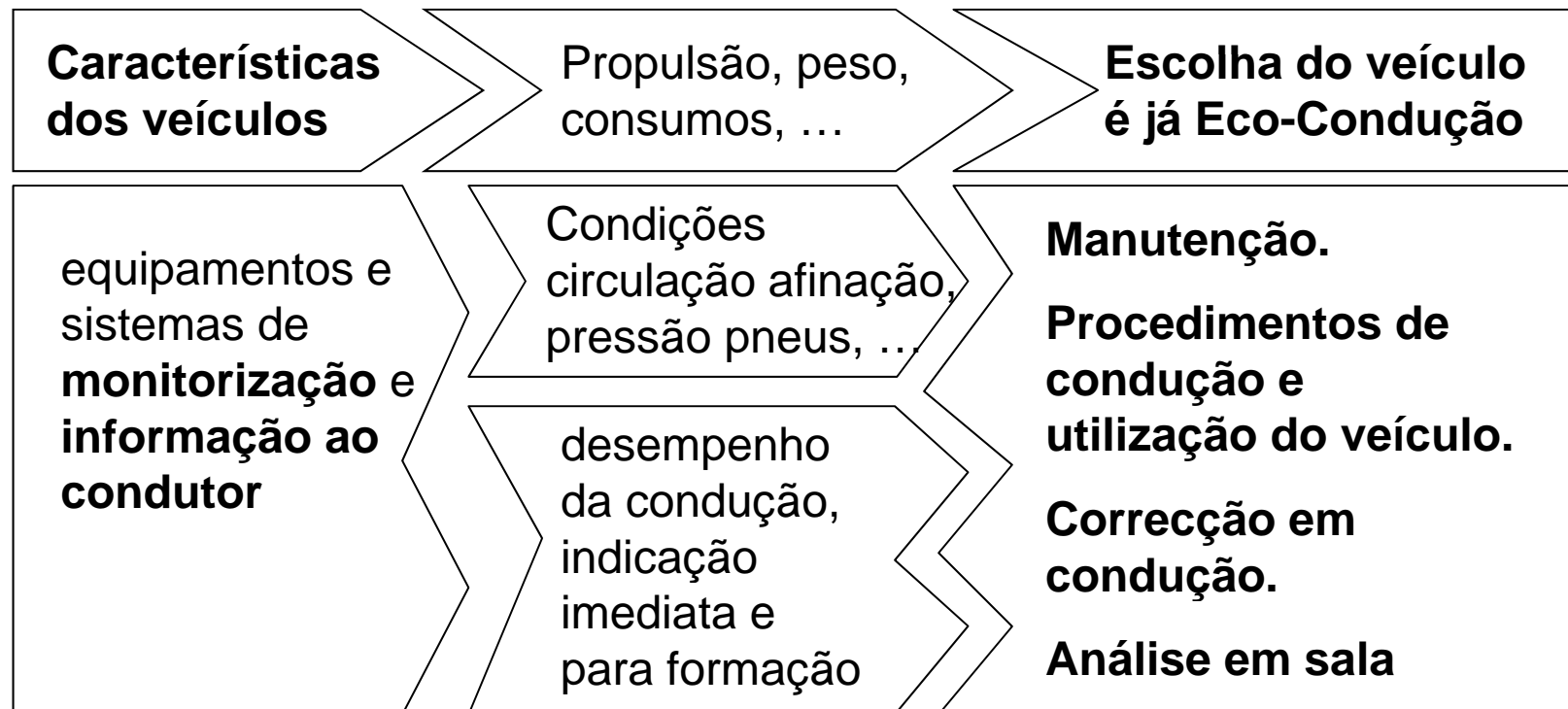
Subsiste ainda o problema da **duração da alteração de comportamentos decorrentes das acções de informação, formação e sensibilização** – objecto de avaliação também no projecto «Eco-Condução Portugal».



Adapte a velocidade ao tráfego e evite mudar de via de trânsito

Tecnologia, importante aliada da Eco-Condução

Para a eco-condução, o desenvolvimento tecnológico assume relevante importância:



Mantenha o veículo afinado e verifique o nível do óleo e a pressão dos pneus com regularidade

A Eco-Condução e o comportamento

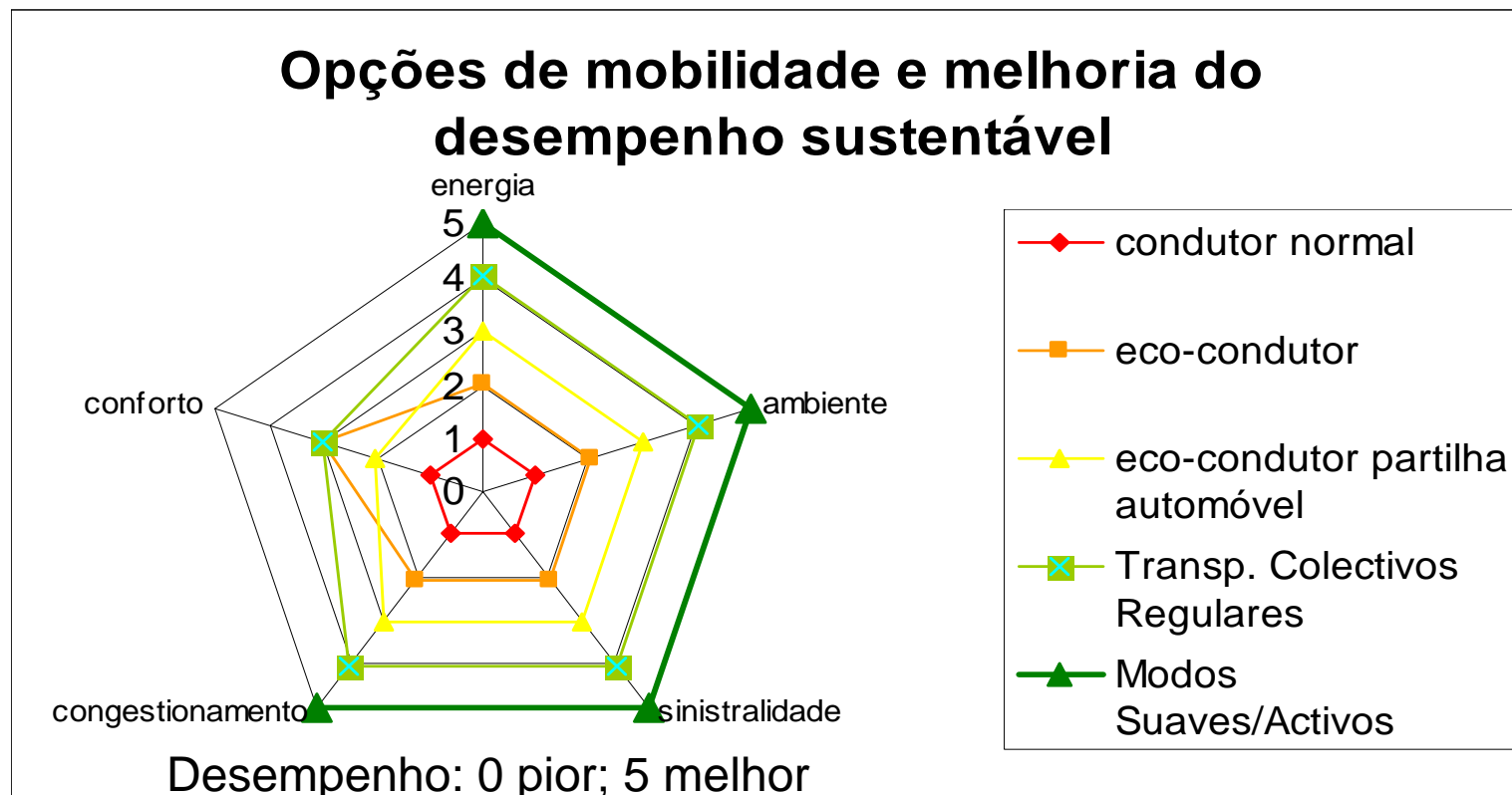
- **A eco-condução pode aproveitar e estimular o espírito competitivo e de jogo**, já que o conhecimento e registo de indicadores de condução estimulam a superação dos mesmos, numa auto-concorrência;
- **A disponibilização de indicadores concretos permite adoptar e/ou corrigir procedimentos em função da realidade e não da percepção** (muitas vezes errada);
- **A Eco-Condução representa a maturidade na condução**. Mesmo consolidados os conceitos e adoptados regularmente os procedimentos, é preciso encontrar soluções que garantam que os mesmos se mantêm em condições específicas como situações de tensão, comportamentos de grupo, a idade do condutor, entre outras.

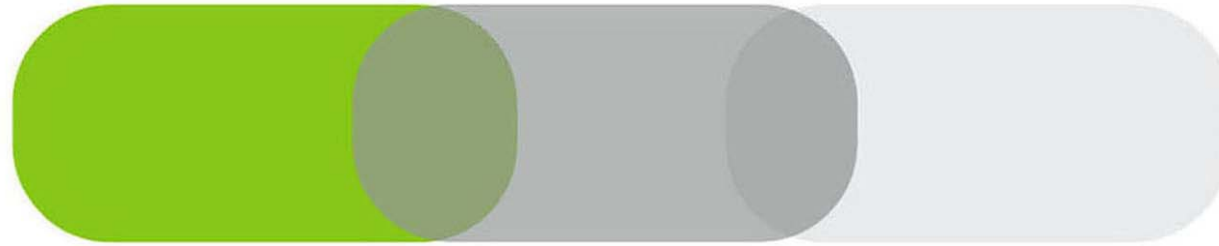


Utilize os transportes públicos. Considere a partilha do automóvel em deslocações regulares.

A Eco-Condução é também Mobilidade Sustentável

O eco-condutor deve ter a noção de que a melhor forma de se deslocar não é sempre na condição de condutor mas que pode ser em transportes colectivos, por modos suaves/activos ou partilha de veículo (Car Sharing ou Car Pooling)





Gabinete de Planeamento Avaliação e Inovação

Sérgio Manso Pinheiro (spinheiro@imtt.pt)

www.imtt.pt



imtt

Instituto da Mobilidade
e dos Transportes Terrestres, I.P.