



Instituto da Mobilidade
e dos Transportes Terrestres, I.P.



Plano de Atividades 2012



I – NOTA INTRODUTÓRIA

Decorrente do PREMAC e da publicação da lei orgânica do Ministério do Emprego e da Economia, o IMTT, I.P. será um organismo integrador no processo de reestruturação que prevê a criação do IMT, I.P. e encontra-se a aguardar a publicação da sua lei orgânica. Este Plano de Atividades tem assim um carácter especial e provisório resultante desta circunstância e estará sujeito a alterações na sequência da operacionalização do processo de fusão.

1.1 - Missão do IMTT, I.P.

Atualmente, o IMTT, I.P. é uma pessoa coletiva de direito público integrado na administração indireta do Estado, criada no âmbito do Programa de Reestruturação da Administração Central do Estado, por extinção de três organismos, é dotada de autonomia administrativa, financeira e patrimonial, e funciona atualmente sob a tutela e superintendência do Ministério da Economia e do Emprego.

O IMTT, I.P. tem a sua lei orgânica estabelecida no Decreto-Lei n.º 147/2007, de 27 de Abril, e os seus estatutos na Portaria n.º 545/2007, de 30 de Abril.

Os referidos diplomas estabelecem que o IMTT, I.P. tem por missão regular, fiscalizar e exercer funções de coordenação e planeamento do sector dos transportes terrestres, supervisionar e regulamentar as atividades desenvolvidas neste sector, visando satisfazer as necessidades de mobilidade de pessoas e bens, com a promoção da segurança, qualidade e direitos dos utilizadores dos referidos transportes.

1.2 – Principais Serviços Prestados

Os principais serviços prestados pelo IMTT, I.P. são os seguintes:

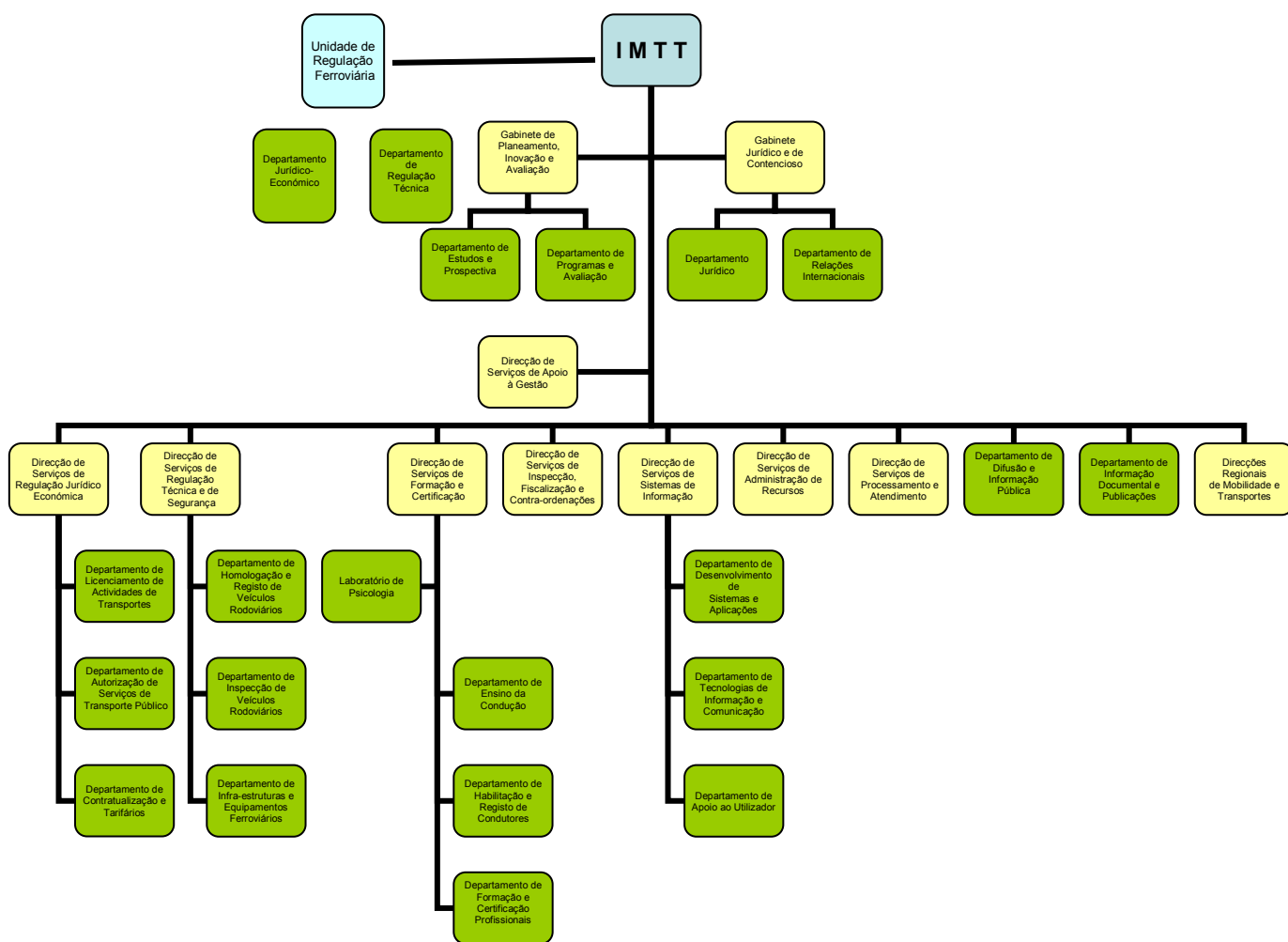
- Licenciamento do acesso de empresas e pessoas às atividades de transporte terrestre e complementares, autorizando e fiscalizando o seu exercício, os meios a utilizar e os respetivos tarifários e monitorizando a qualidade dos serviços prestados, em conformidade com os regimes legais aplicáveis;

- Habilitação dos condutores de veículos rodoviários e certificação dos profissionais dos transportes terrestres, gerindo os respetivos sistemas de títulos, certificados e bases de dados, bem como o sistema de licenciamento, supervisão e fiscalização de entidades formadoras e examinadoras, propondo ao Governo políticas de formação e estabelecendo os respetivos procedimentos;
- Homologação de veículos rodoviários e seus componentes, atribuição e cancelamento de matrículas e promoção de inspeções técnicas, gerindo os respetivos sistemas e bases de dados, em termos que garantam a monitorização do cumprimento das obrigações legais a que estão sujeitos em matéria de segurança, fiscalidade, seguro de responsabilidade civil e ambiente;
- Registo de infraestruturas, material circulante e equipamentos ferroviários para entrada ao serviço e no seguimento de ações de modernização, fazendo cumprir os procedimentos que garantem a sua segurança, compatibilidade e interoperabilidade e monitorizando a sua manutenção;
- Gestão do sistema de regulamentação ferroviária, com aprovação dos respetivos instrumentos;
- Instauração e instrução de processos de inquérito, garantindo a aplicação dos dispositivos de contraordenações;
- Desenvolvimento de atividades de observação, planeamento e inovação, visando a melhoria do sistema de transportes terrestres e da sua relação com o meio social e económico, com o território e com o ambiente;
- Assessoria e apoio ao Governo no estabelecimento e monitorização de políticas sectoriais, diplomas legais e iniciativas comunitárias.

1.3 - Organização do IMTT, I.P.

Os serviços do IMTT, I.P. encontram-se organizados da seguinte forma:

Figura 1: Organograma do IMTT, I.P.



As cinco Direcções Regionais de Mobilidade e Transportes correspondem ao âmbito territorial das NUTS II. Na dependência direta de cada Direcção Regional operam as Delegações Distritais de Viação.

1.4 - Breve Análise Conjuntural

Tendo por base os dados residentes no sistema de informação do IMTT, I.P., o número de empresas, veículos e cidadãos regulado pelo Instituto dimensiona-se da seguinte forma¹, sendo apresentados os valores superiores a 300 arredondados às centenas:

1.4.1 – No Domínio das Atividades de Transporte

- Empresas de Transportes em Táxis – 10.400;
- Empresas de Transporte Pesado de Passageiros – 500;
- Empresas com Certificado para Transporte Pesado Particular de Passageiros – 1.400;
- Empresas de Transporte Coletivo de Crianças como Atividade Principal – 500;
- Empresas de Transporte Coletivo de Crianças como Atividade Acessória – 2.200;
- Empresas de Aluguer Sem Condutor de Veículos de Passageiros (Rent-a-Car) – 700;
- Empresas de Transporte de Mercadorias – 9.200;
- Empresas de Pronto-Socorro como Atividade Principal – 800;
- Empresas de Pronto-Socorro como Atividade Acessória – 400;
- Empresas de Aluguer Sem Condutor de Veículos de Mercadorias (Rent-a-Cargo) – 500;
- Empresas de Atividade Transitária – 400;
- Empresas de Transporte Ferroviário – 5;
- Gestor de Infraestrutura Ferroviária – 1;
- Sistemas de Metro e Metro de Superfície – 5;
- Sistemas de Minicombóios – 2;
- Empresas de Elétricos – 1.

1.4.2 – No Domínio da Tecnologia e da Segurança

Área da Aprovação de Veículos Rodoviários

- Veículos Matriculados Não Cancelados – 8.982.000;
- Representantes de Marca – 600;

¹ Notas: - Dados referentes a 30 de Junho de 2011;

- Fonte de Informação: Sistema de Informação do IMTT, I.P.

- Fabricantes de Componentes - 15.

Área de Inspeção de Veículos Rodoviários

- Entidades Autorizadas, Detentoras de Centros – 72;
- Centros de Inspeção Aprovados – 171;
- Entidades de Formação de Inspetores Reconhecidas – 6;
- Associações de Centros de Inspeção – 3;
- Associações de Inspetores – 2.

Área Ferroviária

- Empreiteiros – 29;
- Proprietários de Máquinas de Manobras em Parque Fechado – 4;
- Proprietários de Veículos – 3;
- Empresas de Manutenção de Equipamento Ferroviário – 2;
- Organismos Notificados – 1.

Área do Transporte por Cabo

- Operadores de Instalações – 18;
- Organismos Notificados e Entidades Independentes que realizam Análises de Segurança – 3.

Área dos Equipamentos sob Pressão Transportáveis

- Organismos Notificados – 3.

1.4.3 – No Domínio da Habilitação dos Condutores

- Condutores Habilitados – 6.532.300;
- Escolas de Condução – 1.100;
- Diretores/ Subdiretores de Escola de Condução – 1.200;
- Instrutores de Condução – 4.400;
- Examinadores de Condução – 264;
- Centros de Exame IMTT, I.P. – 19;
- Centros de Exame Privados – 13;
- Entidades Formadoras – 24.

1.4.4 – No Domínio da Certificação Profissional

Área dos Transportes Rodoviários e Atividades Complementares

- Gerentes/ Diretores Técnicos/ Conselheiros de Segurança/ Transitários – 46.800;
- Motoristas Profissionais – 65.900;
- Entidades Formadoras – 117.

Área do Transporte Ferroviário

- Maquinistas e Outros – 1.800;
- Entidades Formadoras – 2.

Área da Inspeção de Veículos

- Inspetores de Veículos – 1.900;
- Entidades Formadoras – 8.

1.5 – Metodologia de Elaboração do Plano de Atividades

No corrente ano, o Conselho Diretivo do IMTT, I.P. manteve a metodologia de elaboração articulada do Orçamento e Plano de Atividades para 2012, tendo o mesmo sido elaborado a partir das propostas sectoriais das unidades orgânicas do IMTT, I.P., as quais foram posteriormente compatibilizadas com os recursos disponíveis.

II – OBJECTIVOS E ESTRATÉGIAS

2.1 – Orientações Gerais de Curto Prazo a Nível Macroeconómico

O Programa do XIX Governo Constitucional estabelece as seguintes orientações gerais, a nível macroeconómico, para a respetiva legislatura:

- Restaurar a credibilidade financeira do País;
- Reduzir o endividamento nacional e o défice externo;
- Retomar o crescimento económico;
- Fomentar a produtividade e a competitividade;
- Promover uma sustentada criação de emprego e a solidariedade.

2.2 – Orientações Específicas de Curto e Médio Prazo para os Setores dos Transportes Terrestres e Infraestruturas

O Programa do XIX Governo Constitucional estabelece ainda os seguintes objetivos com reflexo direto e/ ou indireto na atividade do IMTT, I.P.:

A Nível do Sector dos Transportes Terrestres

- 1 - Promover o transporte público e melhorar a eficiência dos operadores, de modo a alcançar resultados operacionais estruturalmente positivos;
- 2 - Proceder à revisão e simplificação dos sistemas tarifários e ao ajustamento dos respetivos níveis, sem prejuízo da adoção de medidas de proteção dos cidadãos com menores rendimentos;
- 3 - Promover uma clarificação do modelo de relacionamento do Estado com os diversos operadores na área dos transportes, explorando sinergias, definindo e contratualizando o serviço público e assegurando transparência e compromisso com melhorias de produtividade;
- 4 - Elaborar um Plano Estratégico para o sector dos transportes que assegure uma visão integral e coerente das medidas necessárias para o desenvolvimento e a modernização dos diferentes modos de transporte, garantindo a sua efetiva articulação e concorrência;
- 5 - Proceder à revisão, modernização e simplificação do quadro regulador do sector e do seu modelo de governação e regulação;
- 6 - Redefinir e estabelecer as prioridades de investimento para o sector dos transportes, tendo em conta o quadro de restrição financeira e orçamental do País;
- 7 - Promover o transporte público, assegurando a efetiva articulação intermodal, designadamente nas Áreas Metropolitanas de Lisboa e Porto;
- 8 - Proceder à reestruturação operacional das empresas públicas de transportes, de modo a melhorar a respetiva eficiência e alcançar resultados operacionais positivos;
- 9 - Proceder à reestruturação da dívida financeira histórica das empresas públicas de transportes;
- 10 - Proceder à definição das Obrigações de Serviço Público de transporte e à respetiva contratualização;
- 11 - Redimensionar e requalificar a rede nacional ferroviária, em coerência com o Plano Estratégico dos Transportes, ponderando as necessidades do transporte de passageiros e de mercadorias;
- 12 - Melhorar as ligações ferroviárias aos portos e plataformas logísticas, avaliando a possibilidade de desenvolvimento da infraestrutura em bitola europeia nos corredores de tráfego internacional, ponderando a disponibilidade de apoios financeiros no âmbito do QREN;

13 - Proceder à definição do modelo de privatização/ concessão do operador ferroviário estatal e à sua efetiva concretização, designadamente na atividade do transporte de mercadorias e suburbano de passageiros;

14 - Proceder à avaliação da eventual concessão das carreiras e linhas da Carris, STCP e Metro de Lisboa;

15 - Proceder à avaliação do modelo de organização e financiamento da REFER - Rede Ferroviária Nacional;

A Nível do Sector das Infraestruturas Rodoviárias

16 - Rever o Plano Rodoviário Nacional, reajustando-o e redefinindo prioridades, designadamente tendo em conta os constrangimentos financeiros e orçamentais do país;

17 - Melhorar a qualidade das infraestruturas já existentes, designadamente pela eliminação de eventuais estrangulamentos à sua rentabilização e contributo para o reforço da competitividade da economia portuguesa, em particular no tocante às ligações a portos, aeroportos, centros logísticos, interligação de cidades, etc..

2.3 – Articulação dos Projetos do IMTT, I.P. com o Programa do Governo

A contribuição dos projetos previstos no Plano de Atividades do IMTT, I.P. para o Programa do Governo encontra-se identificada na seguinte tabela:

Quadro 1: Relação dos Projetos do Instituto com o Programa do Governo

Ação identificada no Programa de Governo	Projetos do Plano Atividades 2012	Unidade Orgânica Responsável
1	GPIA: 13.	GPIA
2	GPIA: 5; 13.	GPIA
5	DSRJE: 1; 2; 3; DSRTS: 1; 2; 3; 4; 5; 7; DSFC: 1; 2; 5; 6; 8; 22; 26; DSIFCO: 1; 2; 3; GPIA: 10; 12.	DSRJE/ DSRTS/ DSFC/ DSIFCO/ GPIA
7	GPIA: 10.	GPIA
8	GPIA: 13.	GPIA
17	GPIA: 13.	GPIA

III – ATIVIDADES PREVISTAS E RECURSOS

3.1 – Projetos a Desenvolver em 2012

No Anexo ao presente documento apresentam-se os projetos a desenvolver pelos vários serviços em 2012, com a descrição e a calendarização das fases respetivas, bem como com a identificação do respetivo custo previsto e a fonte do respetivo financiamento.

3.2 – Recursos Humanos e Respetiva Afetação

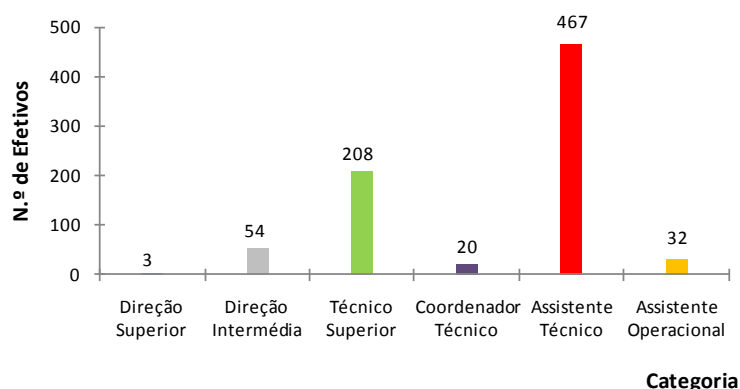
Para 2012, o mapa de pessoal aprovado pela tutela apresenta uma redução de 94 postos de trabalho face ao mesmo mapa aprovado para 2011, conforme consta no Quadro 2.

Quadro 2: Mapa de Pessoal para 2012

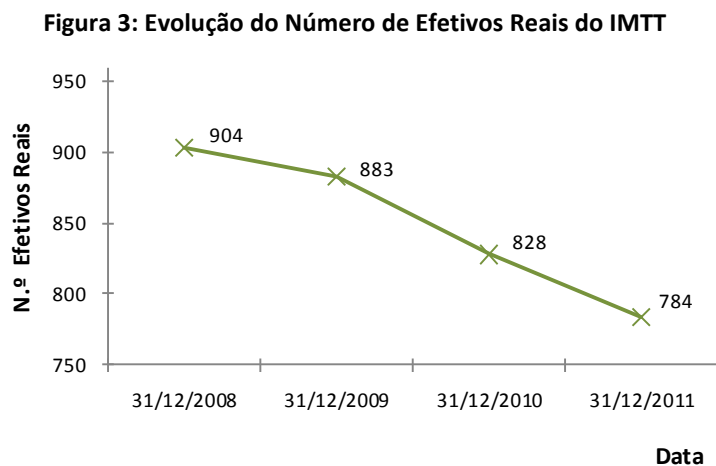
Recursos Humanos	Efetivos
Dirigentes – Direção Superior	3
Dirigentes – Direção Intermédia e Chefes de Equipa	68
Técnicos Superiores (incluindo Especialistas de Informática)	266
Coordenadores Técnicos (incluindo Chefes de Secção)	30
Assistentes Técnicos (incluindo Técnicos de Informática)	524
Assistentes Operacionais	39
TOTAL	930

Porém, a 31 de Dezembro de 2011, o IMTT, I.P. contava com 784 efetivos, repartidos pelos serviços centrais e regionais (28% e 72%, respetivamente), verificando-se a maior concentração de pessoal no grupo assistente técnico, seguindo-se-lhe o grupo técnico superior.

Figura 2: Distribuição do Número de Efetivos do IMTT por Categoria – 31/12/2011



Desde a criação do IMTT, I.P. que a evolução do número de efetivos reais tem vindo a apresentar uma tendência decrescente (- 13,3%, no período):



A idade média dos referidos trabalhadores é de 50 anos.

3.3 – Recursos Financeiros e Respetiva Afetação

3.3.1 – Receita (dados provisórios)

Em 2011, o IMTT, I.P. arrecadou mais de 71 M€ distribuídos de acordo com a seguinte origem:

Quadro 3: Repartição, por Origem, da Receita Cobrada Líquida – 2011

RECEITA COBRADA (m€)	
Receitas Próprias	
Taxas	
Condutores	25 972,3
Veículos	21 651,4
Transportes	3 581,7
Outras	1 922,8
Comparticipação s/ CITV	6 118,1
Comparticipação s/ Exames Condução	309,0
Contraordenações	1 145,3
Outras	364,6
TOTAL Receitas Próprias	61 065,2
Receitas Gerais	10 900,6
Fundos Comunitários	6,5
TOTAL DA RECEITA	71 972,3

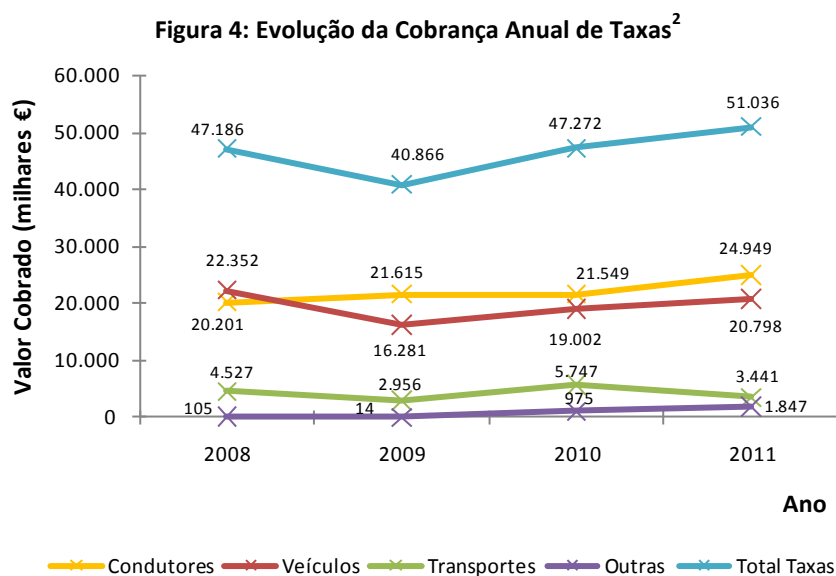
Face aos valores orçamentados, a cobrança de receitas próprias apresenta-se com um desvio positivo de 4% face às previsões iniciais:

Quadro 4: Comparação da Receita Própria Prevista com a Receita Própria Arrecadada – 2011

Receitas próprias por tipo	Previsão	Cobrança	Desvio (VA)	Desvio Execução (Taxa)
Taxas				
Condutores	21 835,0	25 972,3	+ 4 137,3	+ 18,9 %
Veículos	21 166,5	21 651,4	+484,9	+2,3 %
Transportes	5 846,5	3 581,7	- 2 264,8	- 38,7 %
Outras	310,0	1 922,8	+ 1 612,8	+ 520,3 %
Compart s/ Insp Veíc	6 522,0	6 118,1	- 403,9	- 6,2 %
Compart s/ Ex Cond.	156,5	309,0	+ 152,5	+ 97,4 %
Contraordenações	2 623,9	1 145,3	- 1 478,6	- 56,4 %
Outras	189,6	364,6	+175,0	+ 92,3 %
TOTAL	58 650,0	61 065,2	+ 2 415,2	+ 4,1 %

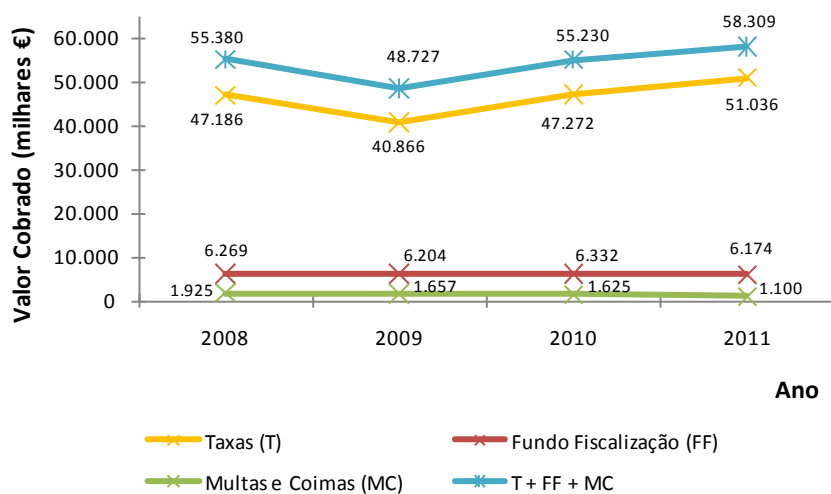
Em milhares de euros

A imagem gráfica da evolução da cobrança anual de taxas e dos principais agregados de receita própria, respetivamente, é a seguinte, nos últimos anos:



² Nota: Valores a preços constantes (ano base: 2008).

Figura 5: Evolução dos Principais Agregados de Receita Própria³



3.3.2 – Despesa (dados provisórios)

No final de 2011, a situação da despesa do IMTT, I.P. apresenta os seguintes números:

Quadro 5: Repartição, por Fonte de Financiamento, da Despesa Realizada – 2011

Com fonte financiamento de receitas próprias				
	Disponível	Cabimento	Compromisso	Pagamento
Pessoal	28 557,2	23 679,3	23 678,5	20 632,7
Bens correntes	604,7	357,3	357,3	357,2
Serviços	17 894,0	14 704,9	14 683,9	14 665,0
Bens de capital	3 774,4	1 582,3	1 582,3	1 582,6
Outras	700,2	475,1	475,1	358,4
TOTAL	51 530,5	40 798,9	40 777,1	37 595,9
Com fonte de financiamento de receitas gerais				
PIDDAC	16 712,5	10 629,8	10 629,8	10 629,8
Com fonte de financiamento fundos comunitários				
	237,4	22,4	5,2	5,2
TOTAL	68 480,4	51 451,1	51 412,1	48 230,9

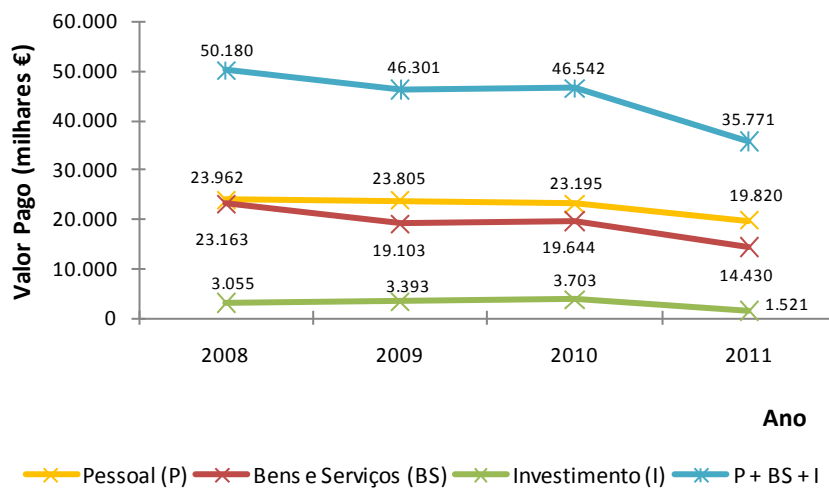
Em milhares de euros

Verifica-se, assim, que **a despesa paga total foi de 70,4% do orçamento disponível**, sendo que na despesa financiada por receitas próprias essa relação é de 73% e no orçamento PIDDAC de 63,6%.

³ Nota: Valores a preços constantes (ano base: 2008).

Para os últimos anos, é a seguinte a imagem gráfica da evolução dos principais agregados de despesa realizada por recurso a receitas próprias:

Figura 6: Evolução dos Principais Agregados de Despesa Paga por Recurso a Receitas Próprias⁴



⁴ Nota: Valores a preços constantes (ano base: 2008).

3.3.3 – Orçamento Aprovado para 2012

Para o ano de 2012, o quadro orçamental do IMTT, I.P. é o que constitui o mapa anexo ao Plano de Atividades e que aqui se reproduz:

Quadro 6: Resumo do Financiamento da Atividade do IMTT, I.P. para 2012

	em euros
Receitas totais	62.496.100
Receitas próprias	62.476.100
Financiamento alheio	20.000
Despesa total	59.327.297
Despesa de funcionamento	44.417.102
Pessoal	26.804.056
Financiada por receitas próprias	26.804.056
Outras	17.613.046
Financiada por receitas próprias	17.593.046
Financiada por receitas alheias	20.000
Despesa de Plano	14.910.195
Financiada por receitas próprias	14.910.195
Orçamento disponível ⁽¹⁾	53.227.706
Despesas de pessoal disponíveis	24.194.084
Outras despesas de funcionamento disponíveis	14.123.427
Despesa de Plano	14.910.195

⁽¹⁾Orçamento após os cativos determinados na LOE

3.4 – Programa de Formação

A Resolução do Conselho de Ministros nº 89/2010, de 17 de Novembro, aprova o Plano de Ação para a Formação Profissional dos Trabalhadores da Administração Pública para o período de 2011-2013, assumindo como seus objetivos:

- a) Garantir o acesso efetivo à formação profissional a todos os trabalhadores em funções públicas na Administração Central do Estado até final de 2013;
- b) Adequar a oferta formativa às necessidades dos trabalhadores e dos serviços;
- c) Avaliar o impacto da formação na produtividade dos trabalhadores e qualidade dos serviços prestados.

O Plano de Formação do Instituto para 2011-2013 encontra-se em vigor (mediante a implementação do Plano de Ações de Formação para 2011) e visa não só dar continuidade ao esforço de melhoria progressiva em formação profissional (com a minimização das decisões de formação avulsas) como também ao de implementação das práticas que permitam otimizar o investimento em formação, em termos da melhoria do desempenho coletivo, pessoal e profissional dos colaboradores do IMTT, I.P.. A este nível, refira-se que o SIADAP será crescentemente utilizado como plataforma de identificação de necessidades de formação e de avaliação dos respetivos resultados.

Para o período de 2011-2013, a formação realizada no e pelo IMTT, I.P., interna e externa, tem os seguintes grandes objetivos:

- Assegurar a todos os seus colaboradores o acesso a formação;
- Alinhar a oferta formativa com a estratégia, a política de recursos humanos e as necessidades operacionais dos trabalhadores e serviços;
- Avaliar o impacto da formação na produtividade dos serviços e trabalhadores, na qualidade dos serviços prestados e no desempenho global do IMTT, I.P..

A implementação do atual Plano de Formação do Instituto permitirá ainda o desenvolvimento das seguintes grandes dimensões:

- Cultura do IMTT e da Administração Pública (valores, visão, missões, excelência, liderança, ética) e da sua intervenção sectorial e internacional;

- Especialização/diferenciação interna e externa, em particular nas áreas especializadas de intervenção: missões, *know-how*, intervenção de parceiros/competidores, alterações tecnológicas e regulamentares;
- Integração funcional ou de desenvolvimento das funções de suporte/apoio, sobretudo a nível da tecnoestrutura (metodologias, inovação, trabalho em rede) e da gestão de recursos humanos (especialização profissional, jurídica, etc.);
- *Know-how* de base: desde logo, a "literacia" informática na ótica do utilizador, o desenvolvimento de conhecimentos de natureza procedimental e de gestão de processo, de comunicação escrita, e modificação comportamental (comunicação interpessoal, cooperação e responsabilidade social);
- Qualidade: a nível da orientação para o cidadão (atendimento ao público e processamento) e a nível do ambiente interno (higiene, saúde e segurança, clima organizacional, comunicação organizacional e participação).

O envolvimento e a participação de dirigentes e restantes colaboradores é fator crítico de sucesso do novo paradigma de formação profissional que a Administração Pública, e em particular o IMTT, I.P., necessitam e ambicionam.



Instituto da Mobilidade
e dos Transportes Terrestres, I.P.

ANEXO

Projetos de Atividade a Desenvolver pelo IMTT, I.P. - 2012

INSTITUTO DA MOBILIDADE E DOS TRANSPORTES TERRESTRES
Plano de Actividades para 2012

N.º	Identificação do Projecto		Descrição das Fases	Prazos de Exec.		Custo Total			Rubrica Orçam.	Fonte de Financiamento
	Nome			Início	Concl.	2012	2013	2014		
01 - DIRECÇÃO DE SERVIÇOS DE REGULAÇÃO JURÍDICO-ECONÓMICA										
Acção Legislativa										
1	Regime Comunitário de Acesso à Actividade e ao Mercado do Transporte Rodoviário	Sensibilização dos serviços do IMTT e dos agentes económicos para a aplicação do novo regime. Preparação de deliberações ou despachos necessários à execução do novo regime. Acções de monitorização e eventual ajustamento dos normativos.	Out-11	Jan-12						
			Dez-11	Fev-12						
			Jan-12	Jun-12						
2	Quadro Regulador dos Serviços Expresso	Elaboração de projecto de diploma, após a identificação dos principais problemas e constrangimentos decorrentes da actual legislação. Realização de consultas a agentes económicos. Apresentação de proposta final de diploma.	Out-11	Mar-12						
			Abr-12	Mai-12						
			Mai-12	Jul-12						
3	Regulação do Transporte Nacional de Produtos Alimentares Perecíveis	Desenvolvimento de iniciativas de execução do diploma submetido ao Governo.	Jan-12	Dez-12						
Estudos										
4	Evolução da Procura no Transporte Colectivo de Passageiros	Desenvolvimento de iniciativas de análise da evolução da procura, a nível nacional								
Monitorização										
5	Serviços de Transporte Colectivo de Passageiros	Tipificação das reclamações Análise e identificação das principais reclamações por empresa Elaboração de propostas de fiscalização	Jan-12	Mar-12						
			Abr-12	Jun-12						
			Set-12	Out-12						
Divulgação										
6	Site TRANSPOR	Integração da cartografia NAVTEQ no site TRANSPOR, com redigitalização dos serviços já carregados. Inclusão no site TRANSPOR de serviços de transporte dos vários concessionários, através do desenvolvimento de uma plataforma de integração com o SIGGESC.	Out-11	Jun-12	25.000			02.02.20.C0.01	RP	
			Jul-12	Mar-13	40.000	25.000		07.01.08.B0.B0	RP	
Total do Plano de Actividades da DSRJE					65.000	25.000	0			
02 - DIRECÇÃO DE SERVIÇOS DE REGULAÇÃO TÉCNICA E DE SEGURANÇA										
Acção Legislativa										
1	Revisão do Regulamento da Matricula das Máquinas Industriais	Identificação de pontos a alterar Elaboração de proposta de regulamento Aprovação do projecto de revisão	Mar-12	Mai-12						
			Jun-12	Set-12						
			Out-12	Out-12						
2	Regulamento da Matrícula dos Tractores Agrícolas	Análise da legislação em vigor Elaboração de projecto de regulamento Discussão do projecto com a DGADR Elaboração de versão final	Fev-12	Mar-12						
			Abr-12	Set-12						
			Set-12	Set-12						
			Out-12	Out-12						

Plano de Actividades para 2012

N.º	Identificação do Projecto		Descrição das Fases	Prazos de Exec.		Custo Total			Rubrica Orçam.	Fonte de Financiamento
	Nome			Início	Concl.	2012	2013	2014		
3	Regulamento da Homologação dos Reboques Agrícolas		Aprovação de projecto de regulamento	Nov-12	Nov-12					
			Análise da legislação em vigor	Jan-12	Fev-12					
			Elaboração de projecto de regulamento	Mar-12	Mai-12					
			Discussão do projecto com a DGADR	Jun-12	Jun-12					
			Elaboração de versão final	Jul-12	Jul-12					
		Aprovação de projecto de regulamento	Ago-12	Ago-12						
4	Sistema de Regulamentação Ferroviária		Identificação da regulamentação a reestruturar	Jan-12	Jun-12					
			Adaptação da regulamentação ao progresso técnico	Jan-12	Set-12					
			Elaboração de projectos legislativos para a reestruturação da regulamentação	Set-12	Dez-12					
Normalização de Procedimentos										
5	Manual de Procedimentos dos CITV da categoria B		Análise do manual aprovado	Jan-12	Jan-12					
			Preparação dos conteúdos revistos	Fev-12	Abr-12					
			Elaboração de projecto de manual revisto para inspecção de veículos de 2 rodas	Mai-12	Set-12					
			Aprovação da proposta de novo manual	Set-12	Set-12					
6	Regulamentação de Homologação e Matrícula dos Veículos Rodoviários		Identificação da regulamentação	Set-12	Out-12					
			Elaboração de compêndio	Nov-12	Nov-12					
			Divulgação	Dez-12	Dez-12					
7	Manual Prático da Tipificação de Caixas em Veículos Rodoviários		Identificação dos tipos e características técnicas relevantes	Jan-12	Mar-12					
			Elaboração do manual	Abr-12	Mai-12					
			Divulgação	Jun-12	Jun-12					
8	Registo Nacional de Material Circulante		Divulgação	Mar-12	Abr-12					
			Elaboração de acessos para o sector	Abr-12	Mai-12					
			Monitorização da utilização	Jun-12	Dez-12					
Sistema Informático										
9	Homologações.net		Definição da adaptação a realizar com vista à informatização de homologações de tractores agrícolas	Jan-12	Jan-12					
			Definição do modelo de dados com a DGADR	Fev-12	Mar-12					
			Definição de procedimentos	Abr-12	Abr-12					
			Divulgação ao sector	Mai-12	Mai-12					
10	SIVH		Identificação de necessidades de melhoria	Abr-12	Jun-12					
			Definição de graus de prioridade	Jul-12	Jul-12					
			Elaboração de relatório	Ago-12	Set-12					
11	Base de dados de Material Circulante ERA		Quotização	Jan-12	Dez-12	7.130			04.07.01.F0.00	RP
12	Auditoria aos CITV		Desenvolvimento	Jan-12	Dez-12	18.450			02.01.08.A0.01	RP
Total do Plano de Actividades da DSRTS						25.580	0	0		
03 - DIRECÇÃO DE SERVIÇOS DE FORMAÇÃO E CERTIFICAÇÃO										
Acção Legislativa										
1	Regime Jurídico do Ensino da Condução		Elaboração de instrumentos regulamentares IMTT do novo RJEC.	Jan-12	Dez-12					
			Realização de 3 acções de divulgação das alterações legislativas.	Jan-12	Dez-12					
2	Regime Jurídico da Habilitação Legal para Conduzir		Divulgação do novo regime.							

Plano de Actividades para 2012

N.º	Identificação do Projecto		Descrição das Fases	Prazos de Exec.		Custo Total			Rubrica Orçam.	Fonte de Financiamento
	Nome			Início	Concl.	2012	2013	2014		
3	Licença Internacional de Condução		Novo modelo.	Jan-12	Dez-12					
4	Carta de Condução		Novo modelo.	Jan-12	Dez-12					
5	Enquadramento Jurídico da Certificação Profissional dos Motoristas de Táxi		Revisão do projecto de lei anteriormente elaborado.	Jun-11	Jan-12					
			Revisão da regulamentação do projecto de lei anteriormente elaborada	Jun-11	Jan-12					
			Divulgação do novo quadro legislativo.	Jan-12	Dez-12					
			Elaboração de manual de procedimentos de entidades formadoras.	Jan-12	Dez-12					
			Implementação dos exames em sistema multimédia	Jan-12	Dez-12					
			Elaboração de bateria de perguntas de exame	Jan-12	Dez-12	15.000			02.02.20.C0.01	RP
			Elaboração de manual de procedimentos e de certificação dos motoristas.	Jan-12	Dez-12					
6	Inspectores técnicos de veículos		Divulgação dos manuais de procedimentos.	Jan-12	Dez-12					
			Avaliação do impacte do novo modelo.	Jan-12	Dez-12					
7	Estudos Perfil do Condutor Idoso		Revisão do actual regime de licenciamento.	Jun-12	Dez-12					
			Divulgação do novo regime	Jun-12	Dez-12					
			Análise de casos.	Jan-12	Dez-12					
			Tratamento estatístico.	Jan-12	Dez-12					
			Elaboração de documento final.	Jan-12	Dez-12					
Melhoria do Sistema de Examinação e de Certificação										
8	Provas Teóricas dos Profissionais do Ensino e Avaliação da Condução		Aumento e revisão das perguntas da bolsa dos exames, face ao novo RJEC.	Jan-12	Dez-12	20.000			02.02.20.C0.01	RP
			Elaboração de relatório de resultados das provas de exame.	Jan-12	Dez-12					
9	Monitorização de Formação e Avaliação de Candidato a Condutores		Definição da especificação técnica para criação de sistema piloto	Jan-12	Dez-12	5.000			02.02.14.B0.01	RP
			Deliberação do CD de aprovação da especificação técnica.	Jan-12	Dez-12					
10	Concessão de Centros de Exame a Entidades Privadas		Lançamento do concurso de concessão.	Jan-12	Dez-12					
			Apoio especializado ao júri do concurso.	Jan-12	Dez-12	20.000			02.02.20.C0.01	RP
11	Controlo de Qualidade da Produção de Cartas de Condução		Contrato anterior.	Jul-10	Jun-13	37.800			02.02.20.C0.01	RP
12	Condutor Avisado		Contrato anterior - ultimação de pagamentos.	-	-	6.667			02.02.20.C0.01	RP
13	Troca de Cartas de Condução aos Balcões dos CTT		Desenvolvimento.	Jan-12	Dez-12	791.968			02.02.20.C0.01	RP
14	Provas de Exame Multimédia (Motoristas)		Avaliação da medida.	Jan-12	Dez-12					
15	Exames de Capacidade Profissional para a Actividade de Prestação de Serviços em Veículos Pronto-Socorro		Criação de um sistema de inscrição para exame em aplicação informática para utilização das entidades formadoras.	Jan-12	Dez-12					
			Implementação dos exames.	Jan-12	Dez-12					
			Avaliação de resultados.	Jan-12	Dez-12					
16	Exames de Capacidade Profissional para a Actividade de Transporte Colectivo de Crianças		Criação de um sistema de inscrição para exame em aplicação informática para utilização das entidades formadoras.	Jan-12	Dez-12					
			Implementação dos exames.	Jan-12	Dez-12					
			Avaliação de resultados.	Jan-12	Dez-12					

Plano de Actividades para 2012

N.º	Identificação do Projecto		Descrição das Fases	Prazos de Exec.		Custo Total			Rubrica Orçam.	Fonte de Financiamento
	Nome			Início	Concl.	2012	2013	2014		
17	Exames de motoristas de veículos pesados CAM		Revisão e incremento das perguntas da base de dados	Jan-12	Dez-12	15.000			02.02.20.C0.01	RP
18	Exames de gerentes de empresas de transporte		Revisão e incremento das perguntas da base de dados	Jan-12	Dez-12	15.000			02.02.20.C0.01	RP
19	Avaliação Psicológica de Condutores Idosos		Apresentação de relatório.	Jan-12	Dez-12					
20	Realização de Exames Psicológicos		Contratação de serviços.	Jan-12	Dez-12	33.880			02.02.20.C0.01	RP
21	Utilização do Sistema de Testes de Viena		Revalidação da licença	Jan-12	Dez-12	6.500			07.01.13.B0.00	RP
Normalização de Procedimentos										
22	Competências Pedagógicas dos Instrutores e Directores das Escolas de Condução		Elaboração de manual de formação de instrutores.	Jan-12	Dez-12	10.000			02.02.20.C0.01	RP
			Elaboração de manual de formação de directores de Escolas de Condução	Jan-12	Dez-12	7.500			02.02.20.C0.01	RP
			Divulgação dos manuais.	Jan-12	Dez-12					
23	Procedimentos do Ensino da Condução, Condutores e Profissionais		Definição/revisão dos procedimentos e circuito documental, face ao novo RJEC nas delegações regionais	Jan-12	Dez-12					
24	Manual de Ensino da Condução		Incremento de fichas e artigos.	Jan-12	Dez-12					
25	Guia de Boas Práticas em Exames de Condução		Auscultação do sector.	Jan-12	Dez-12					
			Conclusão do guia de boas práticas do exame de condução.	Jan-12	Dez-12					
			Divulgação do guia.	Jan-12	Dez-12					
26	Certificação de Pessoal Afecto à Segurança Ferroviária (Maquinistas e Outros)		Elaboração da regulamentação da Lei n.º 16/2011, 03.05.	Jun-11	Dez-12					
			Ampliação da bolsa de perguntas para exame.	Jun-11	Dez-12	15.000			02.02.20.C0.01	RP
			Definição dos procedimentos do exame.	Jun-11	Dez-12					
			Elaboração do manual de procedimentos de entidades formadoras.	Jun-11	Dez-12					
			Criação de sistema informático de registo.	Jun-11	Dez-12					
			Implementação dos exames.	Jun-11	Dez-12					
			Avaliação do modelo de exames.	Nov-12	Dez-12					
27	Entidades Formadoras do Ensino da Condução e da Actividade Transportadora		Acompanhamento de entidades formadoras.	Jan-12	Dez-12					
			Elaboração de relatório.	Nov-12	Dez-12					
28	Manual de Procedimentos em Exames Psicológicos		Tratamento da informação.	Jan-12	Dez-12					
			Elaboração do Manual.	Jan-12	Dez-12					
			Divulgação do Manual.	Jan-12	Dez-12					
Divulgação										
29	Eco-Driving e Condução Independente		Realização de 1 workshop destinado a examinadores e instrutores de condução.	Jan-12	Dez-12	5.000			02.02.16.A0.01	RP
30	Sistema Multimédia de Exames da Condução em Cabo Verde		Estabelecimento do acordo.	Jan-12	Dez-12					
			Implementação do acordo.	Jan-12	Dez-12					
Sistema Informático										
31	Sistema Informático de Entidades Formadoras (Transportes e Ensino da condução)		Definição do conteúdo da base de dados.	Jan-12	Dez-12					
			Desenvolvimento aplicativo	Jan-12	Dez-12					
			Estabelecimento da base de dados.	Jan-12	Dez-12					
			Inserção das entidades nas bases de dados.	Jan-12	Dez-12					
Total do Plano de Actividades da DSFC						1.004.315	0	0		

Plano de Actividades para 2012

Identificação do Projecto		Descrição das Fases	Prazos de Exec.		Custo Total			Rubrica Orçam.	Fonte de Financiamento
N.º	Nome		Início	Concl.	2012	2013	2014		
04 - DIRECÇÃO DE SERVIÇOS DE INSPECÇÃO, FISCALIZAÇÃO E CONTRA-ORDENAÇÕES									
Acção Legislativa									
1	Regime Jurídico dos Passageiros sem Título	Elaboração de proposta legislativa	Jan-12	Ago-12					
Melhoria do Sistema de Inspeção e Fiscalização									
2	Observação de Sistemas de Fiscalização da União Europeia	Recoha e tratamento da informação.	Jan-12	Dez-12					
3	Plano Anual de Fiscalização	Desenvolvimento	Jan-12	Dez-12					
Sistema Informático									
4	SISCO e SISCO/PST	Ultimação de pagamentos da manutenção do sistema.	-	-	3.100			02.02.20.A0.01	RP
Total do Plano de Actividades da DSIFCO					3.100	0	0		
05 - GABINETE JURÍDICO E DE CONTENCIOSO									
Apoio ao Funcionamento									
1	Serviços especializados	Contratação de serviços de advogados especializados	Jan-12	Dez-12	20.000			02.02.20.C0.01	RP
Total do Plano de Actividades do GJC					20.000	0	0		
06 - DIRECÇÃO DE SERVIÇOS DE SISTEMAS DE INFORMAÇÃO									
Desenvolvimento e Manutenção de Aplicações									
1	P-CIS - Sistema Português do Tacógrafo Digital	Solução aplicacional	Jan-12	Mai-12	202.680			07.01.08.B0.B0	RP
		Migração	Jan-12	Abr-12					
		Testes finais	Jun-12	Jun-12					
		Formação	Jun-12	Jun-12					
		Carregamento e início de produção do novo sistema		Jul-12					
2	SGFE - Sistema de Gestão de Filas de Espera	Manutenção Q-Control	Jan-12	Dez-12	20.910			02.02.19.B0.01	RP
		Manutenção Q-Matic	Jan-12	Dez-12	36.900			02.02.19.B0.01	RP
		Atualização			90.000			07.01.08.B0.B0	RP
3	SICC - Sistema de Informação de Cartas de Condução	Novas funcionalidades	Jan-12	Dez-12	237.341			07.01.08.B0.B0	RP
		Integração com o Regi@							
		Integração com o P-CIS (tacógrafo)							
		Integração com SGDE							
		Integração com Plataforma de Exames (PLC/PME)							
		Eliminação do processo de LA							
		Integração com o SIN - Sistema de fornecimento de Informação de Negócio a outros Organismos Públicos							
		Suporte à produção e manutenção correctiva	Fev-11	Fev-12	237.341			02.02.19.B0.01	RP
		Correcção de situações anómalas							
		Análise e melhoria do desempenho do sistema							
		Obtenção de informação estatística e de gestão							
		Ultimação de pagamentos.	-	-	39.600			02.02.19.B0.01	RP
		Novas funcionalidades			157.047	8.289		07.01.08.B0.B0	RP

Plano de Actividades para 2012

N.º	Identificação do Projecto		Descrição das Fases	Prazos de Exec.		Custo Total			Rubrica Orçam.	Fonte de Financiamento
	Nome			Início	Concl.	2012	2013	2014		
4	SIVH - Sistema de Informação de Veículos e Homologações		Integração com o Regi@	Jun-12	Dez-12					
			Integração com SGDE	Jan-12	Dez-12					
			Integração com Organismos externos (Associação Portuguesa de Seguradoras, Agência Portuguesa do Ambiente)	Jan-12	Jun-12					
			Integração com o SIN - Sistema de fornecimento de Informação de Negócio a outros Organismos públicos	Jun-12	Dez-12					
			Construção do Cadastro de Veículos	Jan-12	Jun-12					
			Manutenção evolutiva - contrato anterior	Jan-11	Jan-12	26.200			07.01.08.B0.B0	RP
			Suporte à produção e manutenção correctiva	Jan-12	Dez-12	74.391	4.753		02.02.19.B0.01	RP
			Correcção de situações anómalas							
			Análise e melhoria do desempenho do sistema							
			Obtenção de informação estatística e de gestão							
5	SCCT - Sistema Central de Cobrança de Taxas		Ultimação de pagamentos.	-	-	12.400			02.02.19.B0.01	RP
			Novas Funcionalidades							
			Integração com o Regi@	Jan-12	Dez-12	112.176			02.02.19.B0.01	RP
6	SITV - Sistema de Inspeção Técnica de Veículos		Suporte à produção e manutenção correctiva							
			Novas Funcionalidades							
			Integração com o Regi@	Jan-12	Dez-12	112.176			02.02.19.B0.01	RP
7	SGE - Sistema de Gestão de Entidades		Integração com SIN	Jan-12	Dez-12	112.176			02.02.19.B0.01	RP
			Suporte à produção e manutenção correctiva							
			Novas Funcionalidades							
8	SGDE - Sistema de Gestão de Documentos Electrónicos		Integração com o Regi@	Jan-12	Dez-12					
			Integração com o SIN	Jan-12	Dez-12					
			Apoio aos Sistemas Implementados	Jan-12	Dez-12					
			Implementação de workflow em processos internos			28.044			02.02.19.B0.01	RP
			Identificação dos processos	Jan-12	Mar-12					
			Desenho e construção do workflow	Abr-12	Jul-12					
			Testes	Ago-12	Set-12					
			Formação	Out-12	Out-12					
			Implementação	Nov-12	Nov-12					
			Consolidação e melhorias	Dez-12	Dez-12					
9	SIPOL - Condutores		Suporte à produção e manutenção correctiva	Jan-12	Dez-12	24.600			02.02.19.B0.01	RP
			Componentes de atendimento por entidades externas - Veículos e Condutores				141.696			
			Análise e desenho							
			Construção							
			Migração							

Plano de Actividades para 2012

N.º	Identificação do Projecto Nome	Descrição das Fases	Prazos de Exec.		Custo Total			Rubrica Orçam.	Fonte de Financiamento
			Início	Concl.	2012	2013	2014		
10	Regi@ - Rede de Gestão do Atendimento	Testes							
		Formação							
		Implementação							
		Consolidação e Melhorias							
		Componentes de atendimento interno (balcões IMTT) - Veículos e Condutores				354.240			
		Análise e desenho	Fev-13	Abr-13					
		Construção	Abr-13	Jun-13					
		Migração	Abr-13	Jun-13					
		Testes	Jul-13	Ago-13					
		Formação	Ago-13	Set-13					
		Implementação	Out-13	Out-13					
		Consolidação e Melhorias	Nov-13	Dez-13					
		Componentes de atendimento por entidades externas - Certificação							
		Análise e desenho	Abr-13	Mai-13					
		Construção	Mai-13	Jun-13					
		Migração	Mai-13	Jun-13					
		Testes	Jul-13	Ago-13					
		Formação	Set-13	Set-13					
		Implementação	Out-13	Out-13					
		Componentes de atendimento interno (balcões IMTT) - Certificação							
		Análise e desenho	Abr-13	Mai-13					
		Construção	Mai-13	Jun-13					
		Migração	Mai-13	Jun-13					
		Testes	Jul-13	Ago-13					
		Formação	Set-13	Set-13					
		Implementação	Out-13	Out-13					
Consolidação e Melhorias (componente interna e externa)	Nov-13	Dez-13							
11	PLC - Portal de Licenciamento e Certificação	Novas funcionalidades							
		Certificação de maquinistas (ferroviários)							
		Análise	Jan-12	Fev-12					
		Construção	Mar-12	Mai-12					
		Testes	Jun-12	Jun-12					
		Formação	Jun-12	Jun-12					
		Implementação	Jul-12	Jul-12					
12	ERP (SIGI)	Integração com Regia@							
		Integração com SIN							
13	Business Intelligence	Suporte à produção e manutenção correctiva							
		Integração e migração para GeRHup (vide DSAR)							
13	Business Intelligence	Benchmarking de ferramentas							
		Proposta de abertura de procedimento de consulta							
		Lançamento do procedimento de consulta							
		Execução do estudo de benchmarking				9.840			
		Licenciamento da ferramenta				73.800			
		Formação sobre a utilização							
		Início da utilização							

Plano de Actividades para 2012

N.º	Identificação do Projecto Nome	Descrição das Fases	Prazos de Exec.		Custo Total			Rubrica Orçam.	Fonte de Financiamento
			Início	Concl.	2012	2013	2014		
14	SISCO e SISCO/PST	Suporte à produção, manutenção correctiva e licenciamento de browser proprietário			10.111	3.210		02.02.20.A0.01	RP
		Manutenção correctiva - ultimação de pagamentos	Mar-11	Mar-12	4.450			02.02.20.A0.01	RP
		Serviços de gestão de projecto			73.616			02.02.20.A0.01	RP
		Apoio informático - ultimação de pagamentos	-	-	4.090			02.02.20.A0.01	RP
		Serviços de apoio ao utilizador			36.388	615		02.02.20.A0.01	RP
		Manutenção sistema - ultimação de pagamentos.	Jan-10	Jan-12	6.020			02.02.20.A0.01	RP
15	ERRU - European Registry Road Undertaking	Novas funcionalidades							
		Integração com sistemas internos e externos							
16	SPIPTC - Sistema de Processamento de imagens para a Produção de Títulos de Condução	Suporte à produção e manutenção correctiva			25.821	3.902		02.02.20.A0.01	RP
		Manutenção correctiva - ultimação de pagamentos	Fev-11	Fev-12	7.480			02.02.20.A0.01	RP
		Manutenção evolutiva - ultimação de pagamentos.	Fev-11	Fev-12	4.920			07.01.08.B0.B0	RP
17	SIN - Sistema de fornecimento de Informação de Negócio a outros Organismos públicos	Especificações dos serviços e elaboração dos documentos para procedimento de concurso	Jan-12	Fev-12					
		Lançamento do procedimento de Concurso	Mar-12	Mar-12					
		Apresentação de propostas	Abr-12	Abr-12					
		Avaliação de propostas e proposta de adjudicação	Mai-12	Mai-12					
		Contratação	Jun-12	Jun-12					
		Desenvolvimento e Construção do Sistema			77.933			07.01.08.B0.B0	RP
		Análise e desenho	Jul-12	Ago-12					
		Construção	Ago-12	Set-12					
18	SMEC - Sistema Multimédia de Exames de Condução	Testes (envolvendo as entidades externas)	Out-12	Nov-12					
		Formação	Nov-12	Nov-12					
19	SGIE - Sistema de Gestão de Imagens de Entidades	Implementação	Dez-12	Dez-12					
		Suporte à produção, manutenção correctiva e evolutiva	Jan-12	Dez-12	188.510			02.02.20.A0.01	RP
20	SGIR - Sistema de Gestão de Informação de Referência	Integração com as bases de dados do IRN e SEF para captura de imagens (fotografia e assinatura)							
21	Aplicações de Transportes	Manutenção do sistema	Jan-12	Dez-12					
22	SIEC - Sistema de Informação de Escolas de Condução	Suporte à produção, manutenção correctiva e evolutiva	Jan-12	Dez-12					
23	CED - Cartão de Estacionamento de Deficiente	Suporte à produção, manutenção correctiva e evolutiva	Jan-12	Dez-12					
24	Controlo das Emissões de CO2	Suporte à produção, manutenção correctiva e evolutiva	Jan-12	Dez-12					
Infra-estrutura Tecnológica									

Plano de Actividades para 2012

N.º	Identificação do Projecto Nome	Descrição das Fases	Prazos de Exec.		Custo Total			Rubrica Orçam.	Fonte de Financiamento
			Início	Concl.	2012	2013	2014		
25	Actualização Tecnológica das Infra-Estruturas e dos Serviços de Comunicações	Instalação da solução	Set-11	Jun-12	256.800	393.600	393.600	02.02.09.B0.01	RP
26	Actualização Tecnológica das Infra-Estruturas de redes locais (LAN)	Manutenção dos bastidores dos serviços desconcentrados	Jan-12	Mai-12	55.350			02.02.19.A0.01	RP
		Verificação das redes locais nos serviços desconcentrados	Jan-12	Mai-12	55.350			02.02.19.A0.01	RP
		Modernização da cablagem dos serviços desconcentrados	Jan-12	Jul-12	83.025			02.02.03.A0.01	RP
27	Consolidação das infra-estruturas de comunicações	Consolidação Entidades Externas	Jan-12	Jul-12					
		Aquisição de hardware comunicações			36.900			07.01.07.B0.A0	RP
		Aquisição de software comunicações			4.305			07.01.08.B0.A0	RP
		Consolidação DMZ	Jan-12	Jul-12					
		Aquisição de hardware comunicações			36.900			07.01.07.B0.A0	RP
		Aquisição de software comunicações			4.305			07.01.08.B0.A0	RP
		Consolidação Internet	Jan-12	Jul-12					
28	Sistema de Gestão de Parque Informático	Aquisição de hardware comunicações			36.900			07.01.07.B0.A0	RP
		Aquisição de software comunicações			4.305			07.01.08.B0.A0	RP
		Solução de Gestão de Parque Informático	Jan-12	Dez-12					
		Definição do procedimentos e escolha de ferramentas				18.450			RP
		Elaboração de documentação apoio							
		Implementação dos procedimentos e instalação ferramentas							
29	Documentação da Arquitectura e Infra-estrutura	Aquisição de licenciamento SysCtr para servidores				98.400			RP
		Configuração e migração de dados				5.535			RP
		Manutenção da documentação de apoio	Jan-12	Dez-12					
		Documentação da Arquitectura tecnológica do IMTT							
30	Infra-estrutura de Base de Dados e Storage	Documentação dos servidores Unix							
		Documentação dos servidores Windows							
		Documentação do DC							
31	Infra-estrutura de Backup	Aquisição de infra-estrutura de base de dados	Jan-12	Jun-12	147.600			07.01.07.B0.B0	RP
		Configuração e implementação da solução (inclui migração de dados)				98.400			RP
		Upgrade de MSL6060							
		Aquisição de 2 drives para robot MSL 6060			33.825			07.01.07.B0.B0	RP
		Aquisição de licenciamento Networker para 2 drives adicionais	Mar-12	Set-12	67.035			07.01.13.B0.00	RP
32	Disaster Recovery & Business Continuity	Instalação e configuração do equipamento			13.530			02.02.20.A0.01	RP
		Análise de soluções para a evolução da infra-estrutura de backup			4.920			02.02.20.A0.01	RP
		Estudo da solução de DR&BC				61.500			RP
		Elaboração de caderno de encargos							
32	Disaster Recovery & Business Continuity	Lançamento de procedimento							
		Execução do estudo							
		Implementação da solução	Jan-13	Dez-13		307.500			
		Upgrade da infra-estrutura de UPS	Jan-12	Dez-12	134.070			07.01.10.B0.B1	RP

Plano de Actividades para 2012

N.º	Identificação do Projecto		Descrição das Fases	Prazos de Exec.		Custo Total			Rubrica Orçam.	Fonte de Financiamento	
	Nome			Início	Concl.	2012	2013	2014			
33	Suporte de Energia do CPD		Definição da solução Aquisição da UPS Verificação e aumento de circuitos electricos no CPD Instalação e configuração da UPS								
34	Políticas dos Sistemas de informação e Informáticos		Elaboração e aprovação de politicas de segurança Elaboração e aprovação de politicas de correio electrónico Elaboração e aprovação de politicas de administração de sistemas	Jan-12	Dez-12						
35	Operação e Manutenção dos Sistemas		Manutenção do equipamento HP da plataforma de suporte ao negócio			209.100			02.02.19.A0.01	RP	
			Assistência técnica - HP - ATM.			15.942			02.02.19.A0.01	RP	
			Manutenção das UPS Silicon do Centro de Informática.			7.380				02.02.19.A0.01	RP
			Assistência técnica ao servidor DELL POWER EDGE 2400.			2.460				02.02.19.A0.01	RP
			Manutenção Servidor SUN Enterprise 450			7.565				02.02.19.A0.01	RP
			Manutenção dos servidores SUN Fire 440			18.450				02.02.19.A0.01	RP
			Manutenção e assistência técnica ao gerador do CPD			2.460				02.02.19.C0.01	RP
			Serviços de gestão, administração e apoio técnico dos sistemas Windows			92.250				02.02.19.B0.01	RP
			Serviços de gestão e administração de sistemas e infra-estruturas			61.500				02.02.19.B0.01	RP
			Serviços de Gestão e Administração de Bases de Dados			92.250				02.02.19.B0.01	RP
			Gestão e administração base de dados - ultimação de pagamentos			6.900				02.02.19.B0.01	RP
			Gestão e Administração de bases de Dados			92.250				02.02.19.B0.01	RP
			Gestão e administração base de dados - ultimação de pagamentos	-	-	5.180				02.02.19.B0.01	RP
			Gestão e Administração de bases de Dados (3º RH)			92.250				02.02.19.B0.01	RP
			Serviços de Apoio Técnico em Sistemas de Comunicações			125.460				02.02.19.B0.01	RP
			Apoio técnico - contrato anterior	Jan-12	Jan-12	14.650				02.02.19.B0.01	RP
			Serviços de instalação , configuração, apoio técnico, manutenção e gestão de parque informático			110.700				02.02.19.B0.01	RP
			Aquisição de material informático avulso			9.225				02.01.21.A0.01	RP
			Aquisição de certificados digitais			1.968				07.01.13.B0.00	RP
			Manutenção do licenciamento e ferramentas de software								
Manutenção do DocBase.			6.150				02.02.19.B0.01	RP			
Manutenção Infogest - Arqgest.			2.460				02.02.19.B0.01	RP			
Manutenção TOAD Suite			8.633				02.02.19.B0.01	RP			
Manutenção TOAD Spotligh			1.786				02.02.19.B0.01	RP			
Protocolo de Real Time - PRT - SIBS.			2.297				02.02.19.B0.01	RP			
Programa de transferência de ficheiros - MFT.			1.149				02.02.19.B0.01	RP			

Plano de Actividades para 2012

Identificação do Projecto		Descrição das Fases	Prazos de Exec.		Custo Total			Rubrica Orçam.	Fonte de Financiamento
N.º	Nome		Início	Concl.	2012	2013	2014		
		Licenças anti-vírus McAfee.			17.935			07.01.13.B0.00	RP
		Licenças Networker.			70.695			07.01.13.B0.00	RP
		Certificado digital para servidor de webmail - DigitalSign.			596			07.01.13.B0.00	RP
		Manutenção licenciamento Oracle			238.128			07.01.13.B0.00	RP
		Manutenção licenciamento Microsoft (EA)			393.600			07.01.13.B0.00	RP
		Manutenção software ESRI			40.868			07.01.13.B0.00	RP
		Reparações de bens e aquisições de serviços técnicos			7.380			02.02.03.B0.01	RP
36	Serviços de Comunicações	Serviços de banda larga.			27.233			02.02.09.B0.01	RP
		Telecomunicações do Sistema Nacional do Tacógrafo Digital (SNTD), Internet, DRMLVT e DRMTN.			20.910			02.02.09.B0.01	RP
		Serviços de comunicações electrónicas SOIS-VPN-IP-MPLS.			2.985			02.02.09.B0.01	RP
		Comunicações ONI - Interligação de várias delegações de transporte da ex-DGTTF com a Sede.			19.168			02.02.09.B0.01	RP
		Ligação Sede - ex-DDV - VPN- FR - contrato anterior	Fev-11	Jan-12	2.900			02.02.09.B0.01	RP
		Serviços de comunicações VPN - IP/ Contrato/ X25/Webside			209.100			02.02.09.B0.01	RP
		Contrato VPN - ultimação de pagamentos	-	-	26.600			02.02.09.B0.01	RP
		Interligação PPCA sede Elias Garcia			15.670			02.02.09.B0.01	RP
		Circuito AMA interligação LC			2.118			02.02.09.B0.01	RP
		Acesso SIGA E SRIC - contrato anterior	Fev-11	Fev-12	6.500			02.02.09.B0.01	RP
Apoio ao Utilizador									
1	Reestruturação do Serviço de Apoio ao Utilizador			Jan-12	Dez-12	153.750		02.02.20.A0.01	RP
Total do Plano de Actividades da DSSI					5.184.990	1.583.730	393.600		
07 - DIRECÇÃO DE SERVIÇOS DE ADMINISTRAÇÃO DE RECURSOS									
Melhoria de Instalações									
1	Obras de adaptação em instalações	Obras de adaptação na DRMT Algarve Obras de adaptação na DDV Braga Obras de adaptação na DDV Leiria Obras de adaptação na DDV Setúbal	Jan-12 Mai-12 Out-12 Jan-12	Abr-12 Set-12 Dez-12 Mar-12	400.000			07.01.03.B0.B0	RP
2	Conservação corrente de edifícios	Diversas reparações decorrentes de necessidades verificadas nos edifícios: pinturas e renovações em 3 parques de manobras; pinturas em Bragança e Vila Real, reparações e pinturas em Guarda; reboco e pinturas em Portalegre; reparação acesso garagem Viseu; reparação chão várias salas Sede	Jan-12	Dez-12	150.000			02.02.03.A0.01	RP
Melhoria do Funcionamento									
3	Reorganização e otimização de actividade administrativa	Desenvolvimento.	Jan-12	Jun-12					RP
4	Desenvolvimento de competências de dirigentes	Aquisição de serviços e desenvolvimento das acções de formação	Jan-12	Dez-12	22.000			02.02.15.B0.01	RP

Plano de Actividades para 2012

N.º	Identificação do Projecto		Descrição das Fases	Prazos de Exec.		Custo Total			Rubrica Orçam.	Fonte de Financiamento	
	Nome			Início	Concl.	2012	2013	2014			
13	Apoio técnico e financeiro aos operadores de Transportes e aos Municípios		Modernização Tecnológica e Melhoria da Eficiência Energética dos Transportes Públicos - apoio a projectos de bilhética sem contacto e outros ITS; eficiência energética e energias alternativas; renovação das frotas de autocarros de operadores privados e operadores públicos municipalizados; redução do impacto ambiental do TP de mercadorias (incentivos ao abate e à instalação de filtros de partículas); renovação da frota de ensino da condução em veículos pesados de mercadorias.		Dez-12	3.952.000			Diversas	RP	
Relações Internacionais											
14	Organizações internacionais		Pagamento de quotas (ERTICO e EPOMM)	Jan-12	Dez-12	30.000	30.000	30.000	04.09.01.B0.00/CO	RP	
15	Organizações internacionais		Pagamento de quotas (UITP)	Jan-12	Dez-12	4.134	4.134	4.134	04.09.03.CO.00	RP	
Promoção da Mobilidade											
16	Prémio Acessibilidades aos Transportes			Jan-12	Dez-12	15.200			Diversas	RP	
Total do Plano de Actividades do GPIA						6.076.379	249.038	42.309			
09 - DIRECÇÃO DE SERVIÇOS DE PROCESSAMENTO E ATENDIMENTO											
Serviços em Linha											
1	Loja IMTT Online - SOIS		Novos serviços			61.500			07.01.08.B0.B0	RP	
2	Balcão Único - Directiva Serviços					110.700			07.01.08.B0.B0	RP	
3	SOIS		Manutenção do sistema			12.300			02.02.19.B0.01	RP	
Atendimento Presencial											
4	Lojas do Cidadão		Prestação de serviços AMA			363.219			02.02.04.00.00	RP	
Outras Formas de Atendimento											
5	Call Center					196.800			02.02.20.CO.01	RP	
Melhoria do Funcionamento											
6	Apoio gestão do PISO					23.124			02.02.14.B0.01	RP	
7	Intranet		Manutenção do sistema			9.225			02.02.19.B0.01	RP	
Total do Plano de Actividades da DSPA						776.868	0	0			
10 - DEPARTAMENTO DE INFORMAÇÃO DOCUMENTAL E PUBLICAÇÕES											
1	Arquivos intermédios e definitivos do IMTT		Definição de requisitos	Jan-12		9.000			02.02.20.CO.01	RP	
			Aquisição de serviços				20.000			02.02.20.CO.01	RP
			Implementação e formação		Dez-14				20.000	02.02.20.CO.01	RP
2	Portaria de Gestão Arquivística		Formação dos serviços			5.000			02.02.15.B0.01	RP	
3	Consultoria arquivística		Monitorização da execução da avaliação	Jan-12	Dez-13	21.950	21.950		02.02.20.CO.01	RP	
4	Consultoria em história dos transportes		Celebração de novo contrato de prestação de serviços.	Out-12	Set-14	4.895	19.579	14.684	02.02.20.CO.01	RP	
			Contrato anterior	Ago-09	Ago-12	18.062			02.02.20.CO.01	RP	
Total do Plano de Actividades do DIDP						58.907	61.529	34.684			
11- DEPARTAMENTO DE DIFUSÃO DE INFORMAÇÃO PÚBLICA											
1	Comunicação e Media		Aquisição de serviços de consultoria	Jan-12	Dez-12	42.347	3.561		02.02.14.B0.01	RP	
			Idem- contrato anterior.	Dez-09	Jan-12	6.800			02.02.14.B0.01	RP	
2	Monitorização Noticiosa (clipping)		Aquisição de serviços.	Jan-12	Dez-12	10.000			02.02.20.CO.01	RP	

Plano de Actividades para 2012

N.º	Identificação do Projecto		Descrição das Fases	Prazos de Exec.		Custo Total			Rubrica Orçam.	Fonte de Financiamento
	Nome			Início	Concl.	2012	2013	2014		
3	Site do IMTT		Aquisição de serviços de manutenção.	Jan-12	Dez-12	7.000			02.02.19.B0.01	RP
4	Publicidade		Desenvolvimento de campanhas e inserção de anúncios.	Jan-12	Dez-12	20.000			02.02.17.A0.01	RP
5	Conferências, seminários e workshops		Realização.	Jan-12	Dez-12	15.000			02.02.16.A0.01	RP
6	Exposições e projectos especiais		Apoio à realização.	Jan-12	Dez-12	15.000			02.02.16.A0.01	RP
7	Imagem e identidade		Aquisição de serviços de design.	Jan-12	Dez-12	15.000			02.02.20.C0.01	RP
8	Suportes de Comunicação		Aquisição de serviços para realização de brochuras, folhetos e outros.	Jan-12	Dez-12	10.000			02.02.20.C0.01	RP
9	Acções de Comunicação Interna		Realização.	Jan-12	Dez-12	5.000			02.02.20.C0.01	RP
Total do Plano de Actividades do DDIP						146.147	3.561	0		
12 - DIRECÇÃO REGIONAL DE MOBILIDADE E TRANSPORTES DO NORTE										
Total do Plano de Actividades da DRMTN						0	0	0		
13 - DIRECÇÃO REGIONAL DE MOBILIDADE E TRANSPORTES DO CENTRO										
Total do Plano de Actividades da DRMTC						0	0	0		
14 - DIRECÇÃO REGIONAL DE MOBILIDADE E TRANSPORTES DE LISBOA E VALE DO TEJO										
Total do Plano de Actividades da DRMTLV						0	0	0		
15 - DIRECÇÃO REGIONAL DE MOBILIDADE E TRANSPORTES DO ALENTEJO										
1	Consultoria arquivística		Contratação de serviços externos.	Jul-12	Jun-13	12.500	12.500		02.02.20.C0.01	RP
			Contrato anterior	Jun-10	Jun-12	14.150			02.02.20.C0.01	RP
Total do Plano de Actividade da DRMT Alentejo						26.650	12.500	0		
16 - DIRECÇÃO REGIONAL DE MOBILIDADE E TRANSPORTES DO ALGARVE										
1	Reorganização de Processos Pendentes		Levantamento dos processos pendentes há mais de 6 meses.	Jan-08	Dez-12					
			Notificação de deserção dos processos nos termos do C.P.A.	Jan-09	Dez-12					
2	Procedimento Contra-Ordenacional		Incremento relativamente aos processos de contra-ordenação, a nível das primeiras notificações, tratamento de contestações e outros.	Nov-08	Dez-12					
3	Reorganização do Arquivo		Organização sectorial dos processos respeitantes ao arquivo interno.	Abr-08	Dez-12					
			Acções de organização do arquivo de condutores.	Jul-09	Dez-12					
			Seleccção dos processos a enviar para o Arquivo Central.	Set-08	Dez-12					
Total do Plano de Actividades da DRMT Algarve						0	0	0		
TOTAL DO PLANO DE ACTIVIDADES DO IMTT						14.910.195	1.989.858	490.094		

RESUMO DA DESPESA DO PLANO DE ACTIVIDADES PARA 2012
POR UNIDADE ORGÂNICA

UNIDADES ORGÂNICAS	Total
DIRECÇÃO DE SERVIÇOS DE REGULAÇÃO JURÍDICO-ECONÓMICA	65.000
DIRECÇÃO DE SERVIÇOS DE REGULAÇÃO TÉCNICA E DE SEGURANÇA	25.580
DIRECÇÃO DE SERVIÇOS DE FORMAÇÃO E CERTIFICAÇÃO	1.004.315
DIRECÇÃO DE SERVIÇOS DE INSPECÇÃO, FISCALIZAÇÃO E CONTRA-ORDENAÇÕES	3.100
GABINETE JURÍDICO E DE CONTENCIOSO	20.000
DIRECÇÃO DE SERVIÇOS DE SISTEMAS DE INFORMAÇÃO	5.184.990
DIRECÇÃO DE SERVIÇOS DE ADMINISTRAÇÃO DE RECURSOS	1.522.260
GABINETE DE PLANEAMENTO, INOVAÇÃO E AVALIAÇÃO	6.076.379
DIRECÇÃO DE SERVIÇOS DE PROCESSAMENTO E ATENDIMENTO	776.868
DEPARTAMENTO DE INFORMAÇÃO DOCUMENTAL E PUBLICAÇÕES	58.907
DEPARTAMENTO DE DIFUSÃO E INFORMAÇÃO PÚBLICA	146.147
DIRECÇÃO REGIONAL DE MOBILIDADE E TRANSPORTES DO NORTE	0
DIRECÇÃO REGIONAL DE MOBILIDADE E TRANSPORTES DO CENTRO	0
DIRECÇÃO REGIONAL DE MOBILIDADE E TRANSPORTES DE LISBOA E VALE DO TEJO	0
DIRECÇÃO REGIONAL DE MOBILIDADE E TRANSPORTES DO ALENTEJO	26.650
DIRECÇÃO REGIONAL DE MOBILIDADE E TRANSPORTES DO ALGARVE	0
T O T A L	14.910.195

FINANCIAMENTO DA ACTIVIDADE DE 2012 DO IMTT, IP

em euros

Receitas totais		62.496.100
Receitas próprias		62.476.100
Financiamento alheio		20.000
Despesa total		59.327.297
Despesa de funcionamento		44.417.102
Pessoal	26.804.056	
Financiada por receitas próprias	26.804.056	
Outras	17.613.046	
Financiada por receitas próprias	17.593.046	
Financiada por receitas alheias	20.000	
Despesa de Plano		14.910.195
Financiada por receitas próprias	14.910.195	
Orçamento disponível ⁽¹⁾		53.227.706
Despesas de pessoal disponíveis		24.194.084
Outras despesas de funcionamento disponíveis		14.123.427
Despesa de Plano		14.910.195

⁽¹⁾Orçamento após os cativos determinados na LOE