



# Projeto Endurance: Apresentação e Objetivos

Planeamento da Mobilidade Urbana Sustentável  
2º Workshop | Vila Real  
*19 de novembro de 2014*

# Endurance

*EU-wide establishment of enduring national and European support networks for sustainable urban mobility*

Coordenação:



**25 países**

**30 parceiros**

**2013 a 2016**

Apoiado Programa Europeu  
*Intelligent Energy Europe*



# 25 Pontos Focais Nacionais

## 30 parceiros



# Objetivos do Endurance

- ❑ Criar **25 Redes Nacionais** PMT/SUMP
- ❑ Estabelecer uma **Rede Europeia SUMP**
- ❑ Ativar **250 cidades** para o planeamento e implementação da mobilidade urbana sustentável (10 em Portugal)
- ❑ Aumentar o **conhecimento** sobre PMT/SUMP ao nível nacional e europeu

# Pacote da Mobilidade Diretrizes nacionais (1)



## Pacote da Mobilidade

Território  
Acessibilidade  
e Gestão da Mobilidade

**As Diretrizes Nacionais  
definem as principais Linhas de  
Orientação para a  
Política Nacional de Mobilidade  
E identificam os principais  
instrumentos de Planeamento  
das acessibilidades, transportes  
e mobilidade**



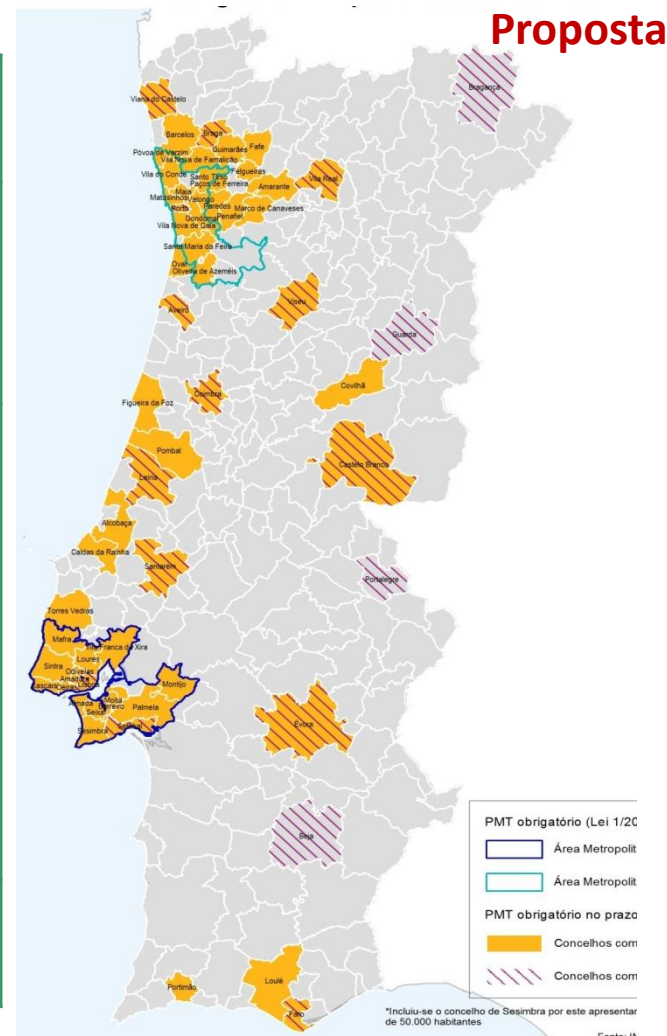
# Pacote da mobilidade Diretrizes Nacionais (2)

Correspondem a um documento de orientação / princípios para as políticas de mobilidade (“policy oriented”) e estabelecem

- 1 Princípios orientadores a seguir
- 2 Objectivos e metas a atingir
- 3 Instrumentos / planos / programas para a sua prossecução e respectivos conteúdos
- 4 Abrangência territorial e obrigatoriedade
- 5 Processo de elaboração, aprovação e participação pública
- 6 Período de vigência dos respectivos instrumentos
- 7 Condições de monitorização e revisão

# Pacote da mobilidade Diretrizes Nacionais (3)

Nível de obrigatoriedade	Concelhos considerados
<p><b>PMT OBRIGATÓRIO</b> (5 anos 67% População)</p>	<ul style="list-style-type: none"> <li>• AML e AMP (Lei 1/2009).</li> <li>• <b>mais de 50 mil habitantes</b></li> <li>• <b>capitais de distrito.</b></li> </ul>
<p><b>PMT RECOMENDÁVEL</b></p>	<p>Planos de Mobilidade Intermunicipais, critério i) e um dos seguintes:</p> <ol style="list-style-type: none"> <li>Contiguidade e exclusividade na agregação</li> <li>Pertencentes a uma aglomeração ou sistema urbano no PROT ou com dinâmicas interconcelhias <math>\geq 10\%</math> mobilidade pendular .</li> <li>Dimensão populacional <math>\geq 100</math> mil habitantes</li> </ol>
<p><b>PMT é VOLUNTÁRIO</b></p>	<p>População &lt; 50 mil habitantes</p>



# Os PMT/SUMP em Portugal

## Encerrados

• Maia	M
• Cascais	M
• Olhão	M
• CIM Região Aveiro	IM
• Algarve Central	IM
• Quadrilátero (Braga, Guimarães, Barcelos e Famalicão)	IM

## Fase Final/ Propostas

• Terceira Travessia do Tejo – Margem Sul	IM
• Ílhavo	M

## Diagnóstico/ Cenários

• Aveiro	M
• Douro Alliance (Vila Real, Lamego e Régua)	IM

## Fase Inicial

• Faro	M
--------	---

6 PMT concelhios

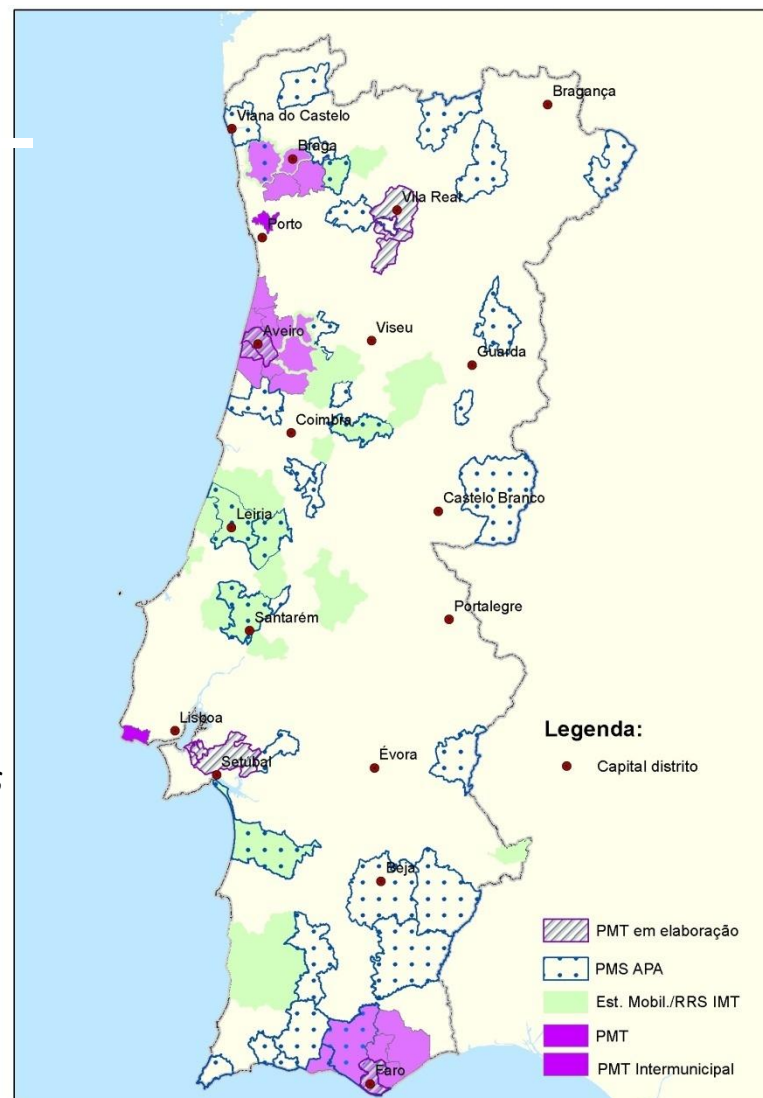
5 PMT

Interconcelhios

❑ maio 2010 - jan de 2012 lançados  
8 concursos

❑ Último concurso  
jan. 2012

❑ 6 Planos apoiados  
pelo QREN





# Promoção da Mobilidade Urbana Sustentável

## Fundo de Eficiência Energética (FEE)

(candidaturas submetidas de 25 de junho a 23 de outubro de 2014)

### Tipologias de operação:

- Apoio à elaboração de **Planos de Mobilidade e Transportes - PMT**
- Apoio à elaboração de **Planos de Mobilidade de Empresas e Polos** (geradores e atractores de deslocações) – PMEP”.

[www.fee.adene.pt](http://www.fee.adene.pt)

10 candidaturas  
apresentadas e em  
análise

2 PMT - CIM

8 PMT - Municípios

O QUE É AVISOS AGENDA FAQ'S RESULTADOS ÁREA PESSOAL

**FEE**  
FUNDO DE EFICIÊNCIA ENERGÉTICA

### Modernizar Portugal Reduzir a dependência energética

O Fundo de Eficiência Energética apoia projetos nas áreas das energias renováveis e eficiência energética, promovendo a inovação, o desenvolvimento tecnológico e o reforço do tecido empresarial nacional.

**A SABER**

Últimas entradas:  
Abertas as candidaturas aos Avisos do FEE de 13 de janeiro de 2014  
Resultados finais das candidaturas da 3ª extração do Aviso 03  
Resultados finais das candidaturas da 1ª e 2ª extração do Aviso 03

**FORMULÁRIOS**

Últimas entradas:  
Formulário de candidatura - Aviso 06  
Formulário de candidatura - Aviso 07  
Formulário de candidatura - Aviso 08

Casa Indústria

# PMT/ SUMP

## Características essenciais:

- Análise da situação (*o que existe?*)
- Construção de uma **visão** para a cidade
- Definição de **objetivos** e **metas**
- Seleção de **políticas** e **medidas**
- **Comunicação** ativa
- **Monitorização** e **avaliação**

***Aprendizagem contínua***

***Participação***



# Objetivos do Projeto Endurance em Portugal

## 1) Promover a Elaboração de Planos de Mobilidade e Transportes

PLANO INTERMUNICIPAL DE MOBILIDADE E TRANSPORTES DA REGIÃO DE AVEIRO

FASE 4 | PROGRAMA DE INTERVENÇÃO, EXECUÇÃO, MEIOS E FONTES DE FINANCIAMENTO

VERSÃO FINAL | FEVEREIRO DE 2014



Elaboração do Plano de Mobilidade e Transportes Intermunicipal da Área de Influência da TTT (Margem Sul)



TiS.PT

Workshop Par

Cais da Fonte Nova  
12 Março 2013

Plano Municipal de Mobilidade de Aveiro



Algarve Central



Fase 2 Construção de cenários e definição da estratégia

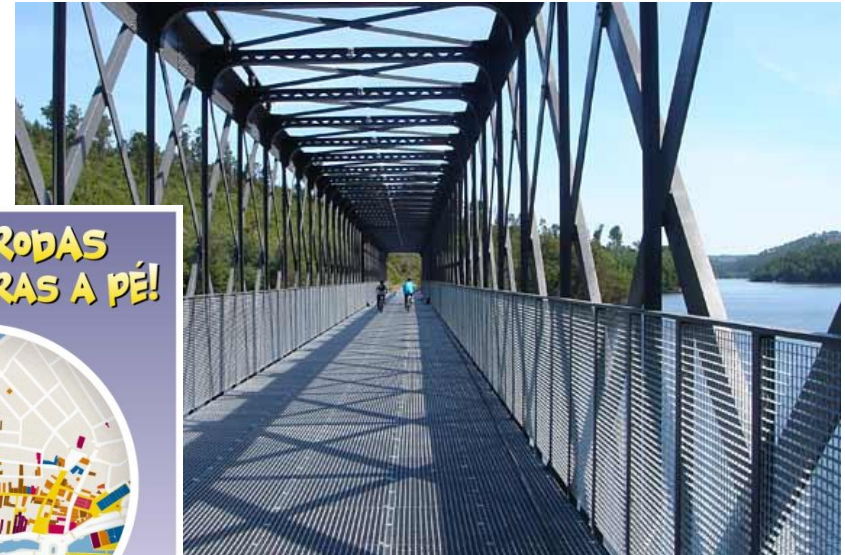
Novembro | 2013  
E14201

# Objetivos em Portugal (2)

2) Promover a adoção de **medidas e ações** a favor de uma mobilidade sustentável



Murtosa Cicável



EcoPista do Dão



Aveiro

# Objetivos em Portugal (3)

## 3) **Formação** sobre PMT/ SUMP



**1<sup>ST</sup> EUROPEAN CONFERENCE ON  
SUSTAINABLE URBAN MOBILITY PLANS**

PLANNING FOR A LIVEABLE CITY

SOPOT, POLAND

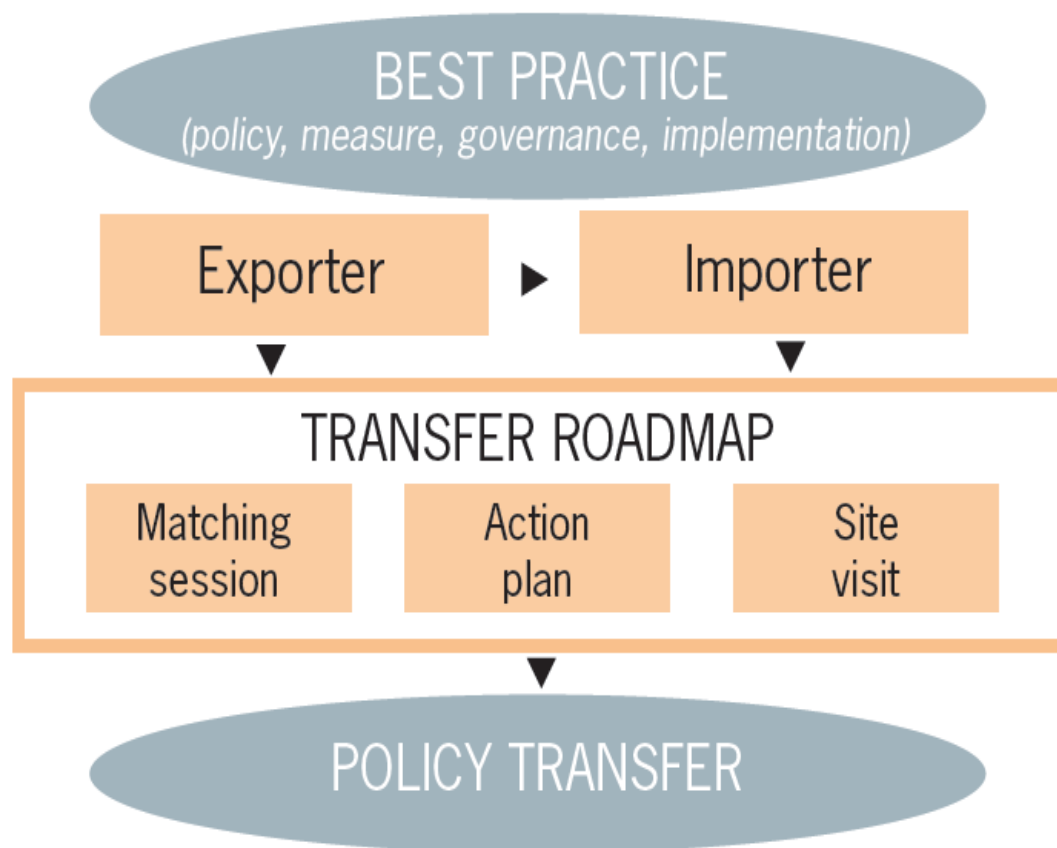
12-13 JUNE 2014

In collaboration with



# Objetivos em Portugal (4)

## 4) **Partilha** de boas práticas e experiências



# Mercado de trocas

➔ **Necessidades:** *O que precisa ?*

➔ **Ofertas:** *O que tem para oferecer?*

A green and white striped kiosk with a red and white striped awning, set against a blue background with white dots. The kiosk has a sign that says "GLASS FOR PLANT".

Política de mobilidade  
Flandres

Planeamento  
Lille

Logística urbana  
San Sebastian

Planos/ SUMP  
Aberdeen

Campanhas  
Mälmo

# Objetivos em Portugal (5)

## ❑ Criação de uma **Rede Nacional**

- Promover uma política nacional de apoio aos SUMP/ PMT
- Facilitar o conhecimento e a troca de experiências a nível nacional
- Informar, formar e fornecer material em língua nacional
- Providenciar o suporte às cidades, municípios e regiões

*Exemplos de redes:*

**I.C.L.E.I** Local Governments for Sustainability

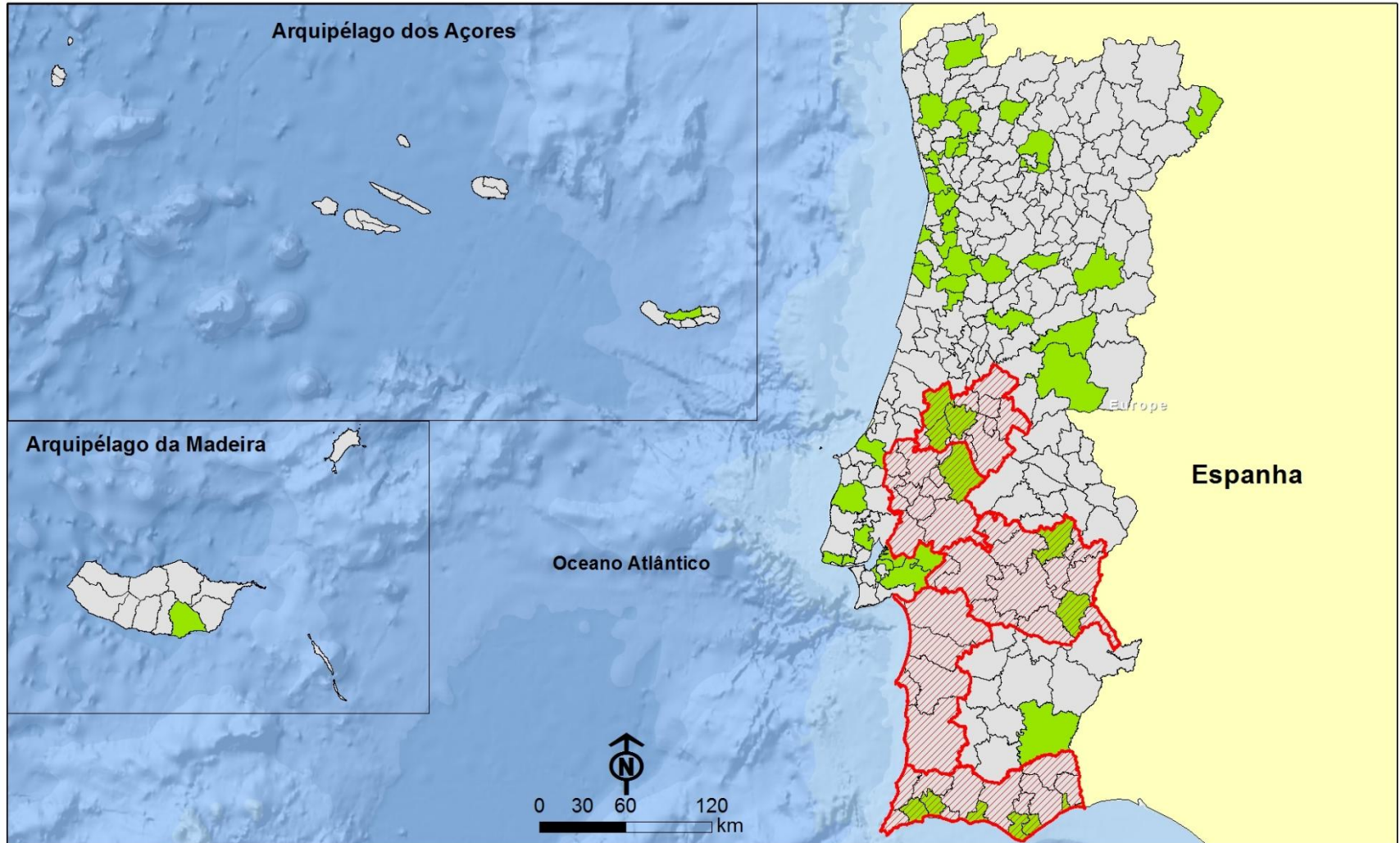


*Uma  
**rede europeia**  
para o  
planeamento da  
mobilidade urbana  
sustentável*



# Rede Endurance Portugal

63 Pontos de Contacto Locais



## Portugal

Portugal is a country with 10 millions of inhabitants, located in southwestern Europe. It includes the mainland and two autonomous regions: Azores and Madeira.



The national entity responsible for the field of mobility and transport is the Institute for Mobility and Transport (IMT), that is also the National Focal Point for the Endurance Project and a member of EPOMM's board.

Besides the development and promotion of the Mobility Package, IMT accomplishes and supports mobility management measures and Plans in development in Portuguese cities.

### PLANS IN PLACE AND CURRENT SITUATION

IMT developed a **national strategy** for the approach of accessibility, transport and mobility, coordinated with land use, designated as **Mobility Package**, materialized in a set of documents, publish in 2011, including:

- National Directives on Mobility ;
- Guidance on accessibility, mobility and transport issues in land use planning and management instruments
- **Guide for Mobility and Transport Plans (PMT)**<sup>1</sup>
- Set of 11 Brochures for Technical and Thematic support on sustainable mobility and PMT<sup>2</sup>
- Guide to Company's (and large and medium-sized trips generators/attractors) Mobility Plans

These documents are available [here](#).

This Mobility Package was based on a wide **public participation** in all phases of the work, including: technical hearings with experts; stakeholders participation meetings; a national conference in 2010 with over 600 participants, most from municipalities; public presentations with focus on national and local stakeholders; two regional technical workshops, in 2011, in Braga (North West of Portugal) with 188 participants, from around 65 municipalities, and in Évora (South of Portugal) with

← back to map of Europe

Show trainers of Portugal

TEMS - EPOMM Modal Split Tool

MaxEva - EPOMM Evaluation Tool

Endurance Flyer (Portuguese)

Cities of Portugal

Agueda

Barcelos

Barreiro

Douro Alliance - Municipality Association

Faro

Fundão

Lezíria do Tejo Intermunicipal Community

Maia

Médio Tejo Intermunicipal Community

Olhão

Palmela

Portimão

Porto

Ribeira Grande

Vila Real

# Mais informação

<http://www.epomm.eu/endurance/>



**ENDURANCE - European SUMP-network**



<https://twitter.com/SUMPendurance>

<http://www.imt-ip.pt/>

The screenshot shows the ENDURANCE website homepage. At the top, there is a navigation bar with links for Home, About, News, Training, Countries/Cities, Download center, SUMP projects, and Partner zone. The main content area features a headline: "ENDURANCE: EU-wide establishment of enduring national and European support networks for sustainable urban mobility". Below this is a section titled "ENDURANCE IN A MINUTE" with a brief description of the project's goals. A large photograph of a city street with a bus and pedestrians is displayed. On the right side, there is a "Latest News" section with a date of 06/2014 and a link to download presentations from the 1st European Conference on Sustainable Urban Mobility Plans. A "Twitter" section is also visible, showing a tweet from SUMP ENDURANCE.



**SUMP ENDURANCE**

@SUMPendurance

European SUMP-network

Tweet to SUMP ENDURANCE

12 Photos and videos

TWEETS 91 PHOTOS/VIDEOS 12 FOLLOWING 65 FOLLOWERS 132 FAVORITES 5 More ▾

Tweets Tweets and replies

SUMP ENDURANCE @SUMPendurance · Jun 23  
All presentations from #SUMPConference2014 are available for download now! Available at [epomm.eu/endurance/inde...](http://epomm.eu/endurance/inde...)



**ENDURANCE**

European SUMP-network

19/11/2014

19

# Newsletter



Uma visão para um futuro sustentável

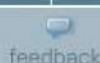
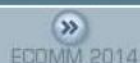
ENDURANCE European S.U.M.P.-network



e-update setembro 2014

[www.epomm.eu/endorance](http://www.epomm.eu/endorance)

[en](#) | [de](#) | [fr](#) | [cz](#) | [pt](#) | [si](#) | [it](#) | [lt](#) | [pl](#) | [es](#)



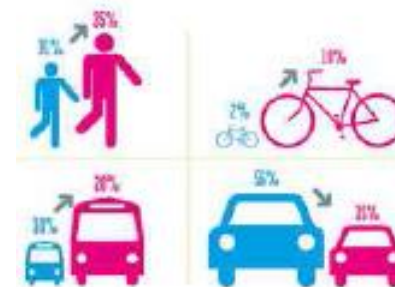
## Um passo à frente: colaborar com os cidadãos.



O projecto europeu PUMAS descobriu que as tecnologias de informação são normalmente utilizadas para organizar a fase de comunicação, mas raramente para uma discussão e cooperação mais profundas. O PUMAS está a trabalhar em várias aplicações para criar comunidades online de stakeholders, para organizar workshops e recolher contributos online. Estas ferramentas foram apresentados durante o PUMAS Seminário Internacional de 2013, em Lyon (veja também esta [pasta zip](#)).

Outro exemplo de colaboração on-line é Joutkoenkeli (também em Inglês), na cidade de Hyvinkää (Finlândia). Habitantes, empresas e organizações podem usar a plataforma para contribuir com a sua experiência e ideias inovadoras para projetos que tornem a pegada de carbono da cidade menor.

A colaboração pode estender-se ao trabalho físico na rua. Na Cidade do México, os cidadãos criaram os seus próprios passeios, com a ajuda do 'wiki passeio', um guia feito por um coletivo local. No Reino Unido, a organização sem fins lucrativos Renove Newcastle está a trabalhar na revitalização da cidade, procurando artistas, projetos culturais e grupos comunitários que utilizem e mantenham edifícios vagos até que estes sejam reconstruídos.



## Uma visão para o futuro



Depois da fase preparatória (ver o [Guia SUMP](#), construir uma visão comum para o futuro será o primeiro passo importante no desenvolvimento do SUMP. Uma característica essencial da visão SUMP é que se estenda para além do termo de uma legislatura. Na cidade Sueca de Lund, o trabalho no SUMP (conhecido como LundaMaTs) começou já em 1998, mas a visão e os objetivos do plano estão estabelecidos, para 2030. "Um município é uma organização gerida politicamente, e como tal é fácil cair na rotina de estabelecer metas com base no que pode ser conseguido durante um período de mandato", diz o diretor executivo Jan-Inge Ahlfridh "Quanto mais radicais forem as mudanças propostas, mais é preciso pensar a longo prazo." (LundaMaTs II – Antecedentes e Resultados, pg. 2)

# Endurance em Portugal: Estratégia de Ação

- Workshops regionais (Faro, Vila Real)
- Ponto de situação nacional
- Caracterização dos municípios em termos de planeamento da mobilidade (**Ficha de cidade**)

## **Futuro:**

- Criação da Rede
- Novos workshops
- Formação em 2015 e 2016
- Acompanhamento das cidades



# Em que cidade queremos viver?



**Equipa Projeto Endurance**

Isabel Seabra

Catarina Marcelino

Sofia Bento

[endurance@imt-ip.pt](mailto:endurance@imt-ip.pt)



# ENDURANCE

European SUMP-network



Cofinanciado pelo programa «Energia Inteligente  
– Europa» da União Europeia

# Obrigada

Catarina Marcelino  
*endurance@imt-ip.pt*