



# Programa Nacional de Apoio ao Planeamento da Mobilidade Sustentável

Viseu, 18 de março de 2026



Financiado pela  
União Europeia

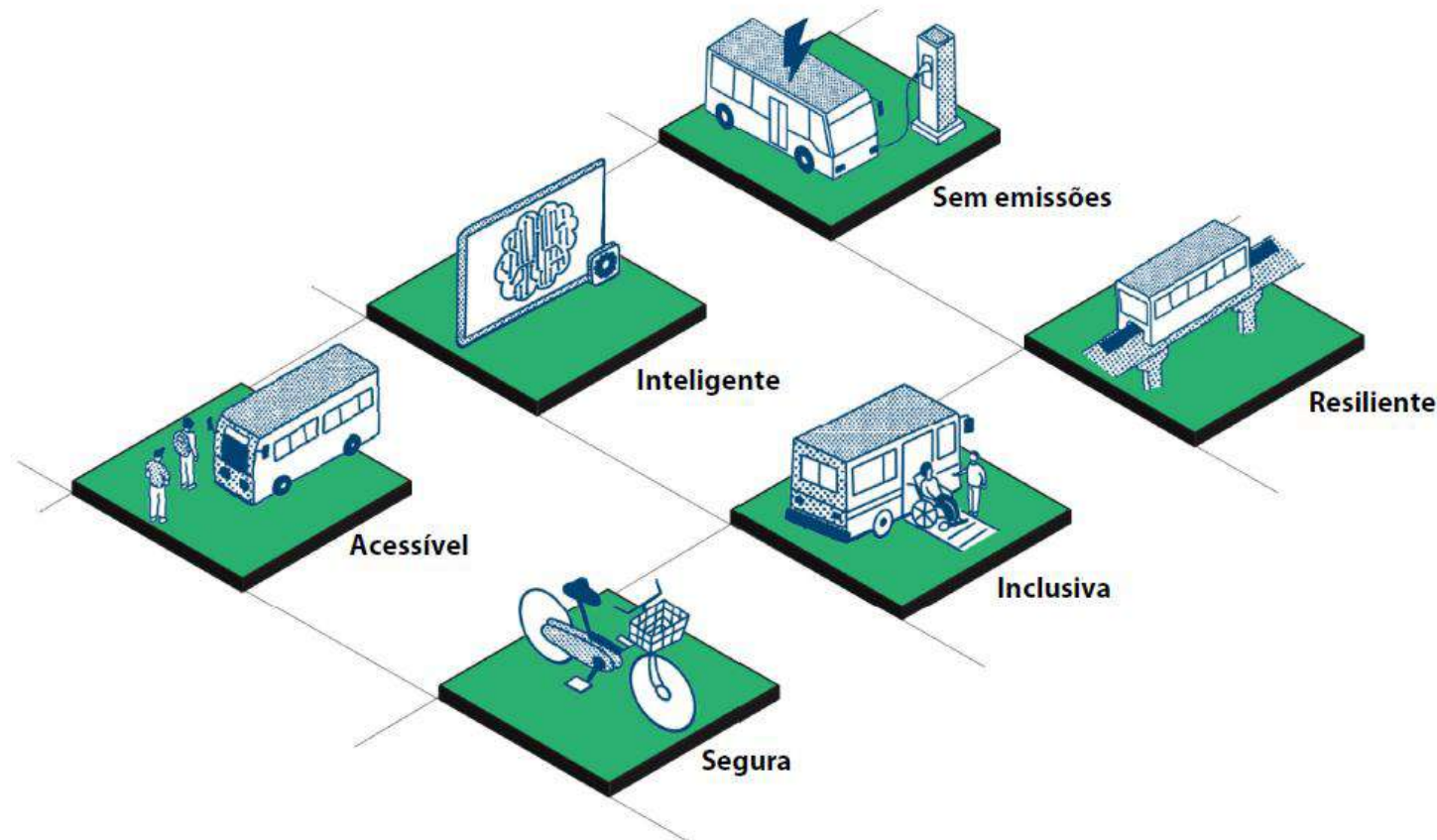


# 1. ENQUADRAMENTO



# O futuro da Mobilidade ⇒ Mobilidade Sustentável

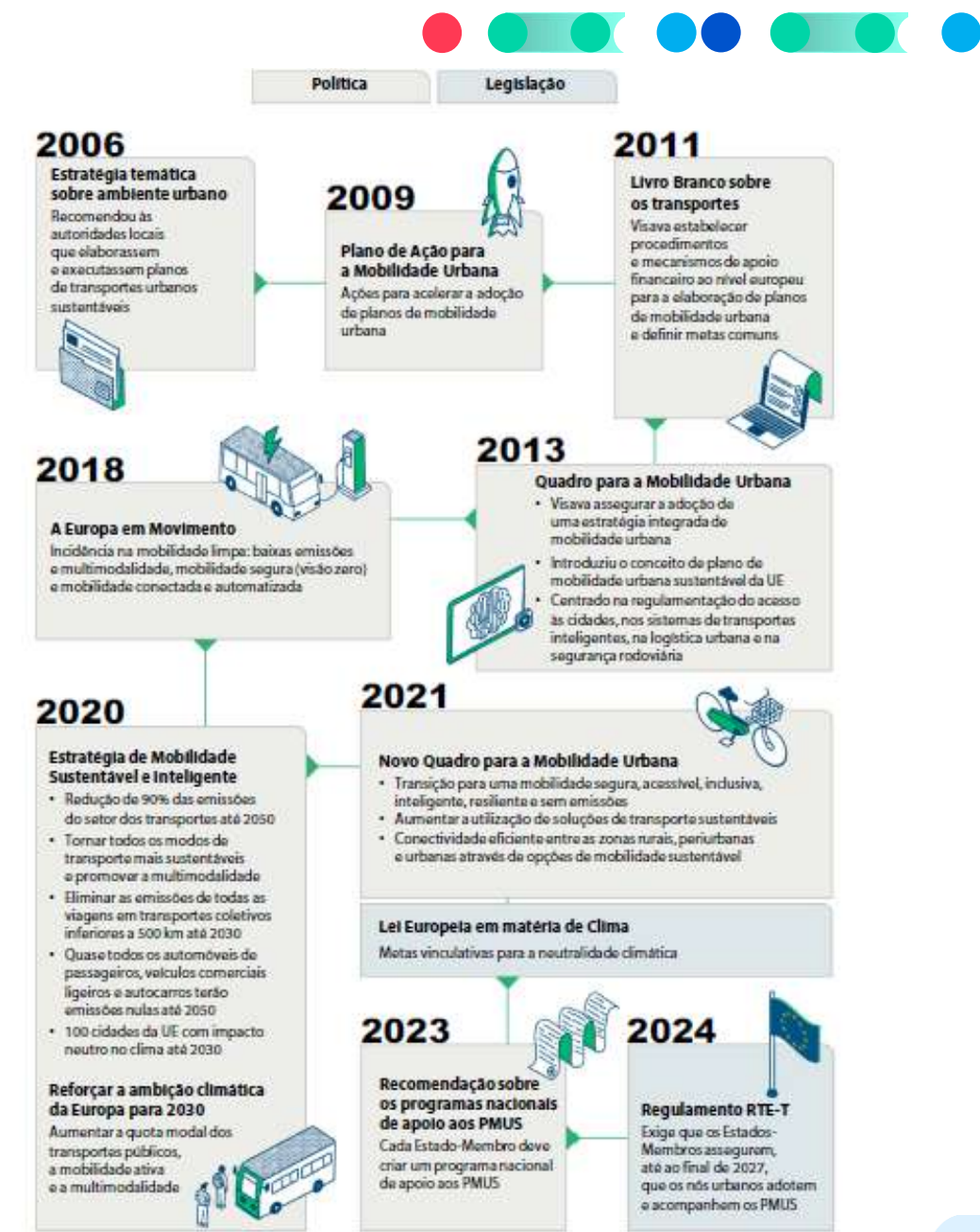
## Características da Mobilidade nas áreas urbanas



Fonte: TCE, adaptado do novo quadro da UE para a mobilidade urbana elaborado pela Comissão (2021).



## Evolução do Quadro jurídico e estratégico da UE em matéria de Mobilidade Urbana



Fonte: TCE, com base em documentos da Comissão.



## O caminho ⇒ Planos de Mobilidade Urbana Sustentável

Um **plano estratégico** elaborado para **satisfazer as necessidades de mobilidade das pessoas e empresas** nas cidades e nos seus arredores, visando uma **melhor qualidade de vida**. Baseia-se em políticas de planeamento já existentes e considera devidamente os **princípios de integração, participação e avaliação**.

- **É estratégico**
- **É participado**
- **É inclusivo**
- **Visa soluções de transporte sustentáveis**
- **Multimodalidade e integração de diversos modos de transporte**
- **Inclui políticas e medidas para melhorar a mobilidade urbana**

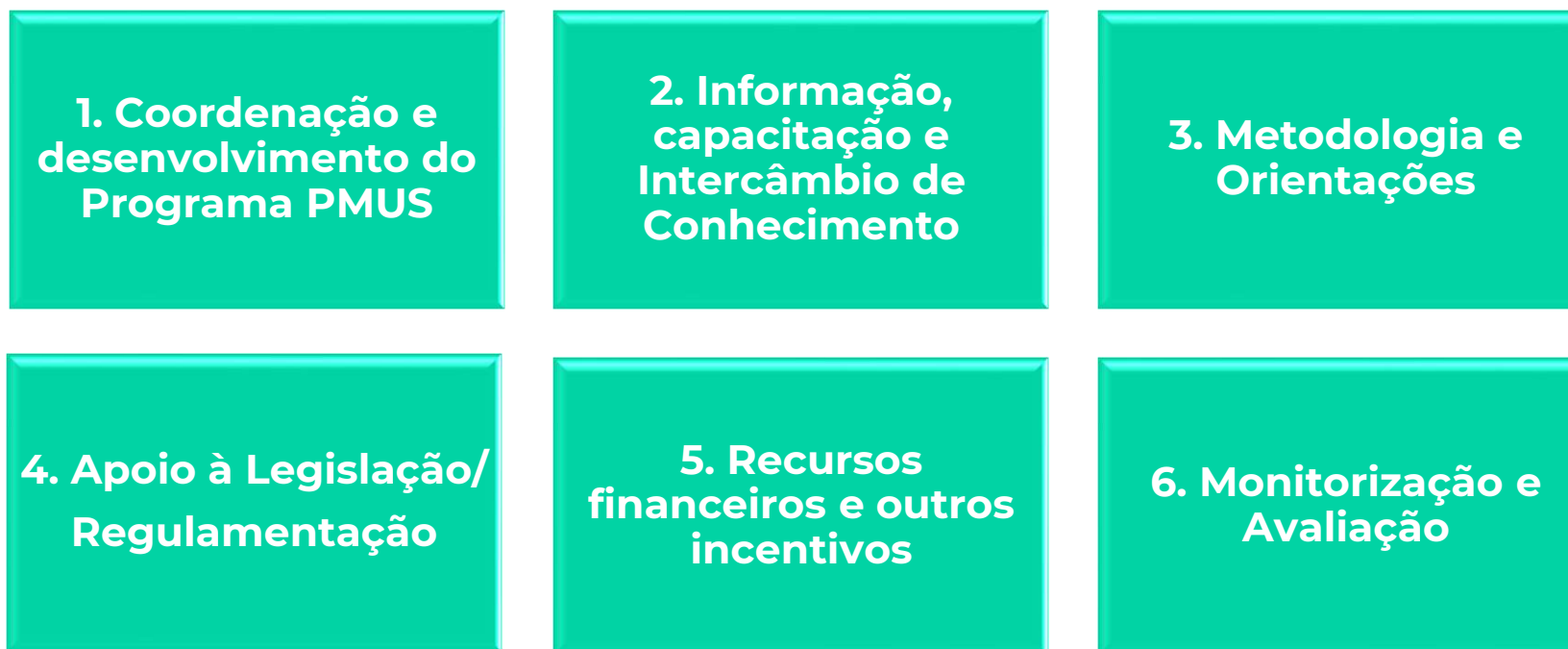


## **2. PROGRAMA NACIONAL DE APOIO AO PLANEAMENTO DA MOBILIDADE SUSTENTÁVEL**



# Programa PMUS

Regulamento (UE) 2024/1679 da Rede Transeuropeia de Transportes (RTE-T)



**6 áreas estratégicas de ação**





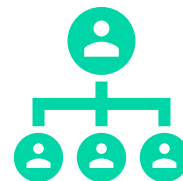
## 1. Coordenação e Desenvolvimento do Programa Nacional de apoio ao planeamento da mobilidade sustentável



1.1 Proposta do Programa Nacional de apoio ao Planeamento da Mobilidade Urbana Sustentável (Programa PMUS)



1.2 Criação de Grupo de Trabalho para operacionalização do Programa PMUS (GT Programa PMUS)



1.3 Coordenação do Grupo de Trabalho do Programa



1.4 Preparação do Programa Nacional de apoio ao PMUS para 2028-2031



## 2. Informação, educação e intercâmbio de conhecimentos

### 2.1 Rede Nacional de Nós Urbanos da Rede Transeuropeia de Transportes (RTE-T)

- 2.1.1 Criação da Rede Nacional de Nós Urbanos RTE-T
- 2.1.2 Coordenação da Rede Nacional de Nós Urbanos RTE-T



### 2.2 Organização do Encontro Nacional sobre o Planeamento da Mobilidade Sustentável



### 2.3 Capacitação em Planeamento da Mobilidade Sustentável

3.º ENCONTRO NACIONAL DE MOBILIDADE SUSTENTÁVEL  
Planos de Mobilidade Urbana Sustentável

### 2.4 InfoDay: Sessão de divulgação de oportunidades de financiamento para ações de Mobilidade Sustentável



### 2.5 Plataforma de Mobilidade Sustentável: criação e implementação de plataforma eletrónica





## 2. Informação, educação e intercâmbio de conhecimentos: PMUS para TODOS

### Capacitação em Planeamento da Mobilidade Sustentável,

Como é que os dados estão a transformar a mobilidade urbana em Portugal?

Foi precisamente a esta pergunta que procurámos responder no workshop "Dados em Trânsito: Indicadores para a Mobilidade Urbana Sustentável", organizado pela BGI - Building Global Innovators / EIT Urban Mobility, em parceria com o IMT - Instituto da Mobilidade e dos Transportes e o Município de Famalicao.

Ao longo de um dia inteiro, juntámos especialistas, autarquias, startups e entidades nacionais para discutir como os dados estão a redesenhar a forma como nos movemos nas cidades portuguesas.



**3.º ENCONTRO NACIONAL DE MOBILIDADE SUSTENTÁVEL**  
Planos de Mobilidade Urbana Sustentável

IMT - Instituto da Mobilidade e dos Transportes  
10.720 seguidores  
2 sem •

**Inscrições abertas!**  
O 3.º Encontro Nacional de Mobilidade Sustentável, dedicado aos Planos de Mobilidade Urbana Sustentável (PMUS), está a chegar e promete ser um momento marcante para os que trabalham e pensam a mobilidade em Portugal.

18 de março de 2026 • Viseu

IMT - Instituto da Mobilidade e dos Transportes  
10.720 seguidores  
2 sem •

O IMT - Instituto da Mobilidade e dos Transportes promoveu, no Município de Mirandela, uma sessão informativa dedicada ao Planeamento da Mobilidade Sustentável, que reuniu técnicos e decisores de vários territórios, com especial ...mais





## 3. Metodologia e directrizes

### 3.1 Atualização de documentos técnicos

- Orientações para a elaboração de Planos de Mobilidade Urbana Sustentável (PMUS)
- Revisão da Tradução do Guia de Orientações Europeias para desenvolvimento e implementação de um PMUS, 2.ª Edição
- Diretrizes Nacionais para a Mobilidade
- Atualização e revisão gráfica do Caderno Técnico para Logística Urbana
- Caderno Técnico para a elaboração de Planos de Mobilidade de Empresas e Pólos (Geradores e Atratores de deslocações)
- Caderno Técnico: Acessibilidades, Mobilidade e Transportes nos Planos Municipais de Ordenamento do Território (PDM, PU e PP)

### 3.2 Novos documentos técnicos

- Caderno Técnico: Promover a igualdade de género e a diversidade na mobilidade e no transporte
- Caderno Técnico: Indicadores de Mobilidade
- Caderno Técnico: Espaço Público e Pirâmide da Mobilidade
- Caderno Técnico: Contagens e inquéritos à Mobilidade
- Caderno Técnico: Eficiência Energética nos transportes; rede de carregamentos
- Caderno Técnico: Turismo e Mobilidade
- Caderno Técnico: Micromobilidade
- Caderno Técnico: Mobilidade Acessível e Inclusiva
- Caderno Técnico: Sistemas Inteligentes de Transportes (ITS)



## **Segunda Geração de Instrumentos de Planeamento da Mobilidade Urbana Sustentável**

- Processo de transição para PMUS 2.0
- Horizontes Temporais para a elaboração de PMUS
- Decisão de elaboração de um PMUS e posterior aprovação

## **Processo de Elaboração de um Plano de Mobilidade Urbana Sustentável**

- Princípios fundamentais
- Objetivos Gerais de um PMUS
- Ferramenta ELTIS para autoavaliação de PMUS
- O ciclo de elaboração de um PMUS
- Fases da Elaboração e Implementação/Acompanhamento de um PMUS
- Estrutura e Conteúdo de um PMUS
- Programa Nacional de apoio ao Planeamento da Mobilidade Urbana Sustentável

## **Contributo para os Compromissos e Metas Nacionais/Europeias**

### **Boas Práticas**

#### **Participação Pública – “Uma Prática Fundamental”**

#### **Abordagem Quantitativa**

- Monitorização e Indicadores
- Dados

#### **Lista De Verificação Final** (avaliação do cumprimento de requisitos mínimos)

#### **Anexos**

- Glossário
- Exemplo de ficha de análise para indicadores



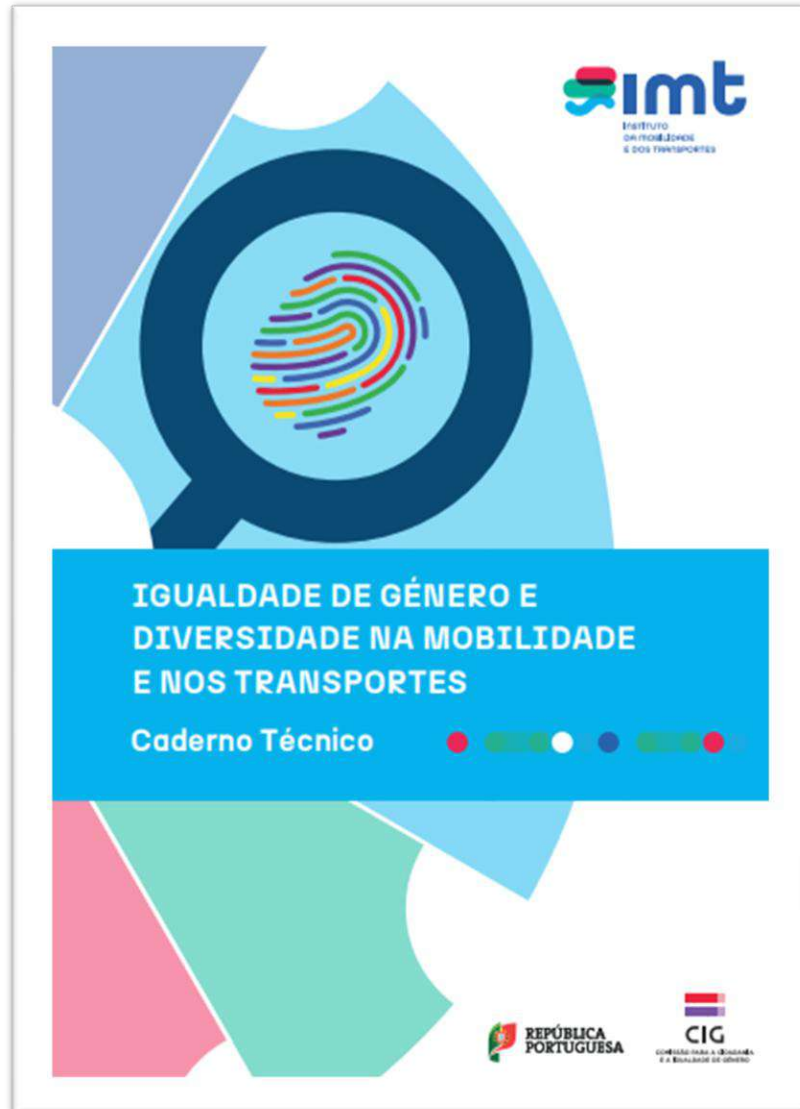
**ORIENTAÇÕES PARA A ELABORAÇÃO DE PLANOS DE MOBILIDADE URBANA SUSTENTÁVEL**





- O que é a logística urbana?
- Qual a importância da logística urbana?
- O que pode ajudar a desenvolver uma logística urbana mais sustentável?
- Medidas de logística urbana
- Boas práticas e exemplos





- Lente de género na promoção da Mobilidade e dos transportes: padrões de Mobilidade diferentes entre homens e mulheres
  - As mulheres como utilizadoras do sistema de transportes
  - As mulheres como trabalhadoras no setor da mobilidade e dos transportes
- A segurança das mulheres no sistema de transportes
- Medidas mitigadores, casos de estudo e boas práticas





## 4. Legislação/Regulamentação

### 4.1. Revisão legislativa



4.1.1 Identificação de diplomas para adaptação



4.1.2 Propostas de adaptação legislativa



## 5. Recursos financeiros e outros incentivos

5.1. Revisão/Programação de financiamento nas áreas governativas das Infraestruturas, Mobilidade, Ambiente e Energia e Coesão Territorial

5.1.1 Programa Ação Climática e Sustentabilidade – Sustentável 2030 (2021-2027) reprogramação

5.1.2 Fundo Social para o Clima

5.1.3 Programas Operacionais Regionais

5.2 Preparação e lançamento de Avisos para apoio financeiro nas áreas governativas das Infraestruturas, Mobilidade e Ambiente e Energia

5.2.1 Para apoio à realização de PMUS

5.2.2 Para apoio à implementação de medidas previstas nos PMUS



## 6. Monitorização e avaliação

### 6.1 Monitorização da Mobilidade Sustentável

- 6.1.1 Reporte dos Indicadores de Mobilidade ao IMT
- 6.1.2 Reporte dos UMI à UE

### 6.2 Avaliação da qualidade dos PMUS

6.3 Apoio técnico aos Nós Urbanos da RTE-T na preparação, elaboração e monitorização dos PMUS



# Plano de Ação - Programa PMUS

[Documentos Nacionais – Instituto da Mobilidade e dos Transportes](#)



**imt** Instituto da Mobilidade e dos Transportes

Plano de Ação 2024-2027

	Medida	Meta	Prazo de Execução	Entidades Responsáveis
1. Coordenação e Desenvolvimento do Programa Nacional de Apoio ao Planeamento da Mobilidade Urbana Sustentável (Programa PMUS)	1.1 Proposta do Programa Nacional de apoio ao Planeamento da Mobilidade Urbana Sustentável (Programa PMUS)	Entrega de 1 documento	DEZ 2025 concluído	IMT
	1.2 Criação de Grupo de Trabalho para operacionalização do Programa PMUS (GT Programa PMUS) Entidades a envolver: • IMT (coordenação) • Direção-Geral do Território (DGT) • Direção-Geral dos Autarquias Locais (DGAL) • Agência para o Clima (ApC) • Fundo para o Serviço Público de Transportes (FSPT) • Autoridade da Mobilidade e dos Transportes (AMT) • Instituto Nacional de Estatística (INE) • Área Governativa da Mobilidade • Área Governativa da Administração Local e Ordenamento do Território	Entrega de 1 documento	JAN 2025	IMT
	1.3 Coordenação do Grupo de Trabalho do Programa	Realização de 2 reuniões/ano	A partir de 2026	GT Programa PMUS
	1.4 Preparação do Programa Nacional de apoio ao PMUS para 2028-2031	Entrega de 1 documento	DEZ 2027	GT Programa PMUS
2. Informação, educação e intercâmbio de conhecimentos	2.1 Rede Nacional de Nós Urbanos da Rede Trans-europeia de Transportes (RTE-T)			
	2.1.1 Criação da Rede Nacional de Nós Urbanos RTE-T	Entrega de 1 documento	FEV 2025 concluído	IMT
	2.1.2 Coordenação da Rede Nacional de Nós Urbanos RTE-T	Realização de 2 reuniões/ano	Anualmente, a partir de 2025	IMT
	2.2 Organização do Encontro Nacional sobre o Planeamento da Mobilidade Sustentável	Realização de 1 evento	Anualmente, a partir de 2026	IMT, GT Programa PMUS
	2.3 Capacitação em Planeamento da Mobilidade Sustentável	Realização de 2 ações (formação/workshops)	Anualmente, a partir de 2024	IMT
	2.4 InfoOcy: Sessão de divulgação de oportunidades de financiamento para ações de Mobilidade Sustentável	Realização de 1 ação	Anualmente, a partir de 2026	Fundo de Transportes, ApC, ANI, ADIC Sustentável 2030, FSC
	2.5 Plataforma de Mobilidade Sustentável: criação e implementação de plataforma eletrónica	Desenvolver 1 plataforma	DEZ 2026	IMT, GT Programa PMUS



# Registo dos PMUS

**imt** INSTITUTO DA MOBILIDADE E DOS TRANSPORTES

## Registo Nacional de Planos de Mobilidade Urbana Sustentável

No âmbito do novo quadro da UE para a mobilidade urbana, publicado em dezembro de 2021, pretende o IMT constituir um repositório oficial dos instrumentos de planeamento da mobilidade urbana sustentável desenvolvidos em Portugal desde 2013, ano em que a Comissão Europeia lançou o Pacote de Mobilidade Urbana e o conceito de Plano de Mobilidade Urbana Sustentável.

Quando submeter este formulário, este não irá recolher automaticamente os seus dados, como o nome e o endereço de e-mail, a menos que o forneça por si próprio.

\* Obrigatório

Parte I

1. **Entidade:** \*

2. **Nome do responsável pelo preenchimento:** \*

3. **E-mail:** \*





# MUITO OBRIGADO.

Carla Oliveira – [carla.i.oliveira@imt-ip.pt](mailto:carla.i.oliveira@imt-ip.pt)  
Direção de Serviços de Estudos, Avaliação e Prospetiva