

PMMUS

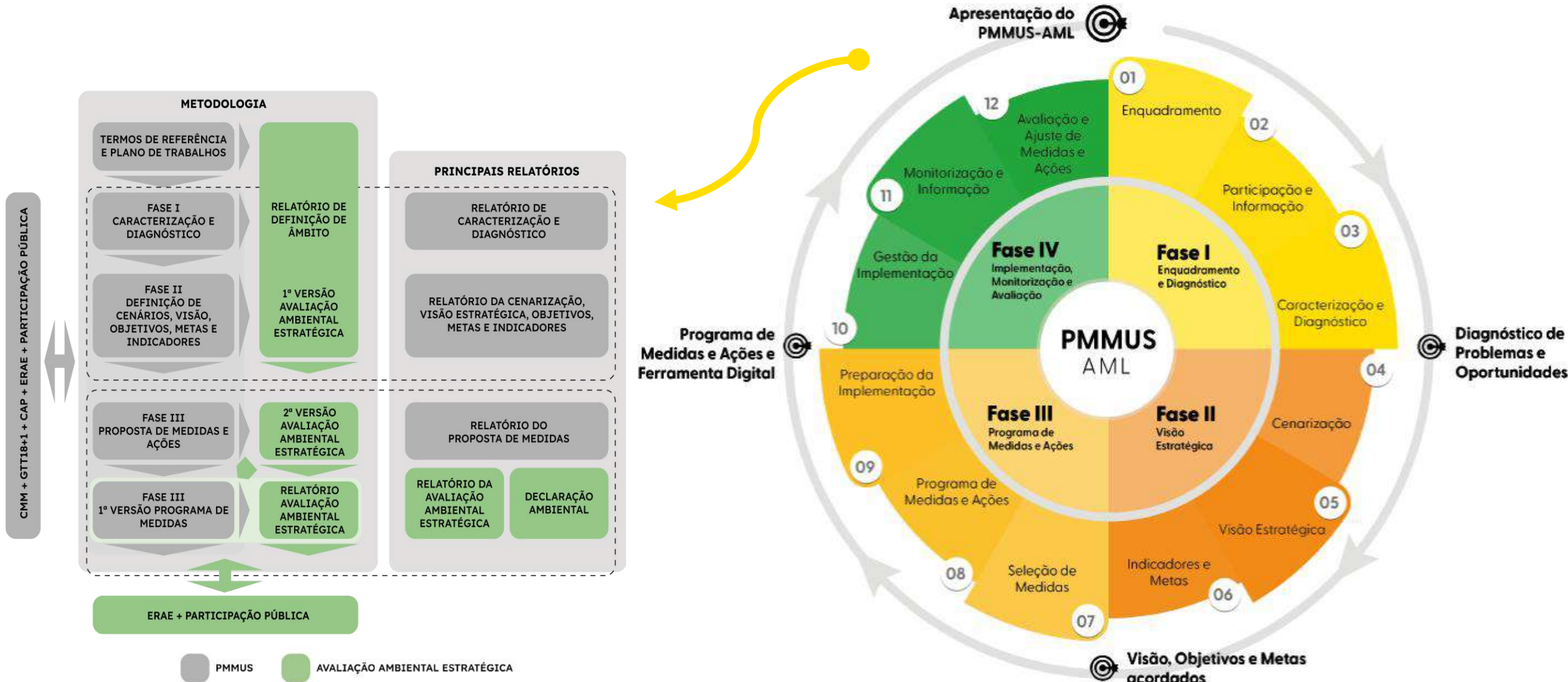
plano metropolitano
de mobilidade urbana
sustentável

A Importância da Participação Pública no Planeamento da Mobilidade

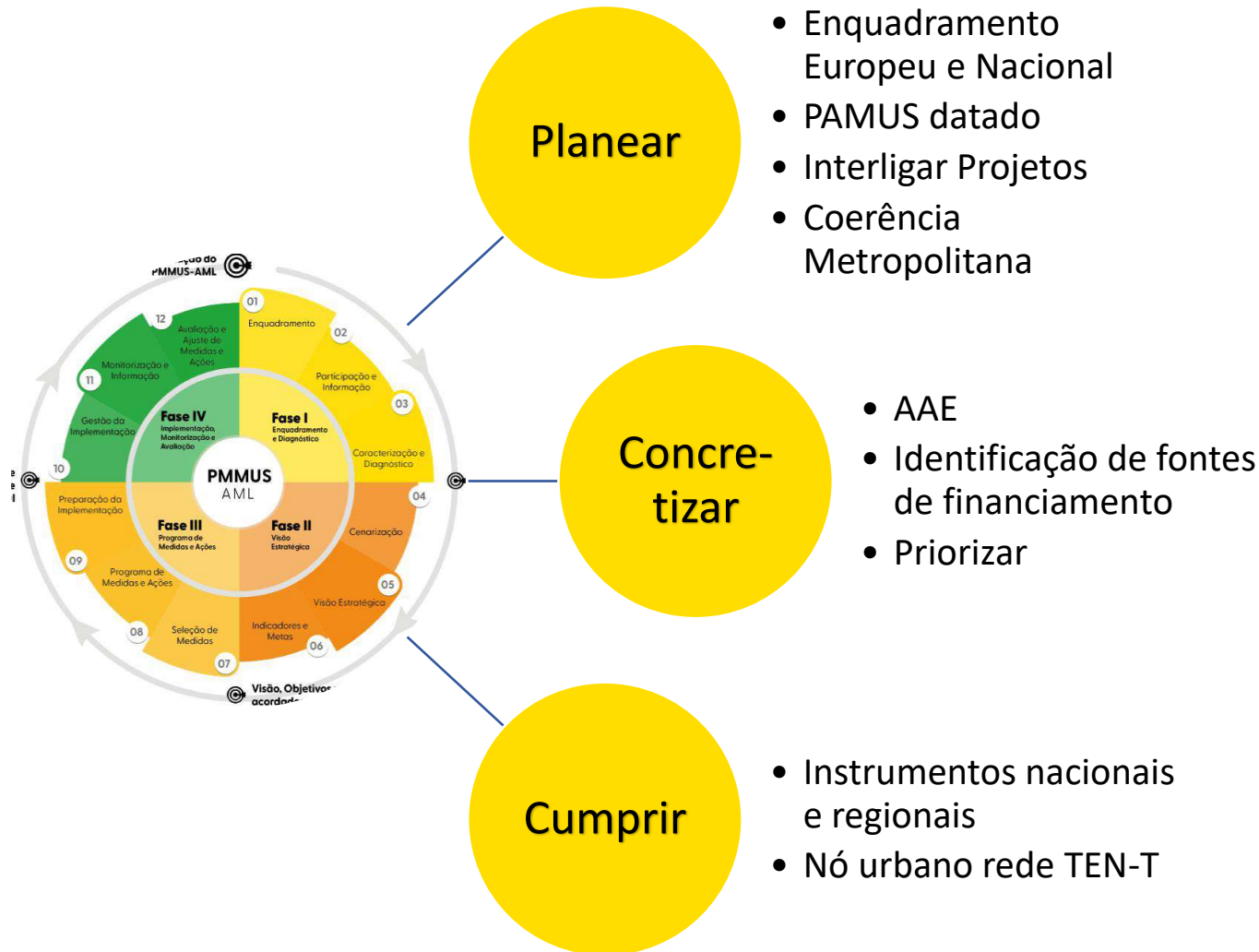
Departamento de Estudos e Planeamento
Catarina Marcelino | Pedro Machado



Desenvolvimento de PMMUS e Avaliação Ambiental Estratégica (AAE)



PMMUS – uma ferramenta essencial



Aprofundamento do **conhecimento**, **avaliação** e **diagnóstico** da situação e das **tendências**, aprofundamento das **perspetivas de evolução** e definição de **objetivos** e identificação de **políticas e prioridades**, coerentes

Articulação com a proposta da JASPER, com **melhoria das propostas** e **reforço do reconhecimento e apoio** da UE aos Objetivos, Medidas e Ações

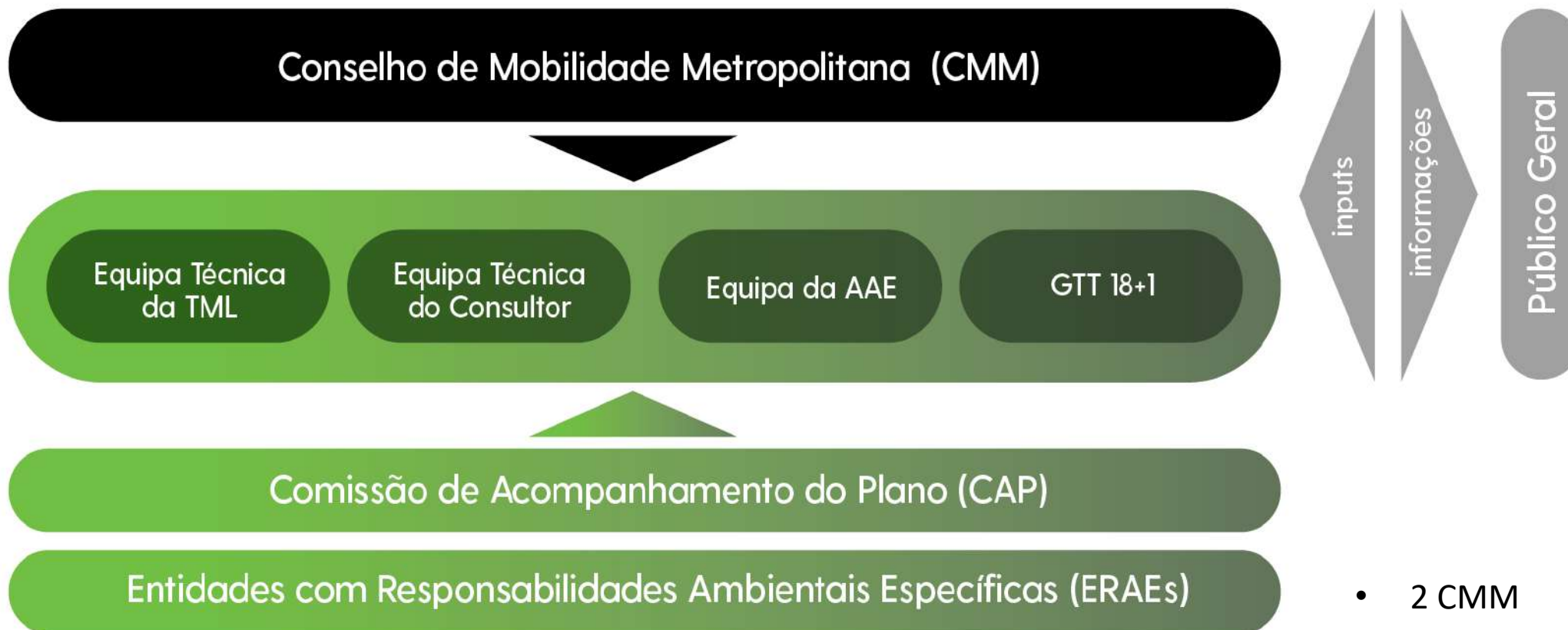
- ✓ Modelo de Transportes 4 passos
- ✓ Avaliação Ambiental Estratégica
- ✓ Participação Pública

Modelo de Governança



PMMUS
mobilidade
metropolitana

transportes
metropolitanos
de lisboa



✓ **Equipa especializada de Participação Pública**

- 2 CMM
- 8 GTT18+1
- 3 CAP + 2 participação
- 3 Sessões Públicas

Participação ao longo do PMMUS

I – Diagnóstico: Sessões de Participação

- Metodologia: World Café / 2 sessões, uma por margem
- Participantes: GTT18+1 + Parceiros + CAP + Associações + Convidados
- Objetivo: recolher inputs sobre desafios e potencialidades mobilidade

II – Diagnóstico: Sessões Plenárias

- Metodologia: 3 sessões, 1 margem norte e 2 margem sul
- Participantes: GTT18+1 + Parceiros + CAP + Associações + Convidados
- Objetivo: apresentar os principais resultados do Diagnóstico

III – Cenários: Inquérito de Cenarização

- Metodologia: inquérito ao público para definição do futuro pretendido

IV – Medidas e Ações: Assembleias Participativas

- Metodologia: Mini Público
- Participantes: cidadãos selecionados representativos população
- Objetivo: recolher propostas de medidas e ações

V –Versão Final: Participação Pública PMMUS e AAE

- Metodologia: Portal Participa, publicação em jornal, sites TML, AML e dos 18 municípios
- Participantes: todos



Inquérito de Cenarização

- Inquérito único online e em papel disponibilizado em locais-chave dos 18 municípios da AML
 - 1) *Como imagina a mobilidade da AML daqui a 10 anos*
 - 2) *Priorizar ações*
 - 3) *Definir 3 ações fundamentais da visão*
- **4 cenários /clusters** construídos
- Compiladas cerca de **1200 sugestões de medidas e ações** para a mobilidade sustentável

Cluster 1
A Transição Verde

Cluster 2
A Conexão entre Concelhos

Cluster 3
A Transformação de Regras e Comportamentos

Cluster 4
A Ligação entre as Margens

INQUÉRITO:

O Futuro Sustentável do Sistema de Mobilidade na Área Metropolitana de Lisboa

Participe já!

Até 13 de outubro

pmmus.tmlmobilidade.pt/inqueritos



PMMUS
plano metropolitano de mobilidade urbana sustentável

Um projeto feito com e para as pessoas

Participação Pública

PMMUS – Visão Estratégica

Em 2035, o **sistema de mobilidade da amL**, centrado nas pessoas, alicerça-se numa rede de **transporte público de grande qualidade**, com serviços de alta capacidade, serviços regulares e serviços flexíveis, com elevada frequência e cobertura, geográfica e temporal, **gerido e planeado de forma integrada** ao nível metropolitano, e que se complementa com os **modos ativos e partilhados**.

É um sistema **sustentável ambiental e energeticamente, seguro e inclusivo**, que serve as **pessoas**, contribui para a sua **qualidade de vida** e para a **coesão metropolitana**, facilita a **fruição do tempo livre e do espaço público**, reduz a dependência do transporte individual motorizado, promove o **desenvolvimento económico** e a organização do **sistema logístico**.



“A minha **VOZ**
na mobilidade
do **FUTURO**”

Assembleias Participativas
para uma **Mobilidade**
Sustentável na aML

Estamos a dar voz aos cidadãos!

transportes ●●
metropolitanos
de ●● lisboa



PMMUS
plano metropolitano
de mobilidade urbana
sustentável



As Assembleias Participativas ●

- Organizadas em **cinco áreas** que agregam os 18 concelhos da área metropolitana de Lisboa
- Convidar os cidadãos à co-criação de medidas concretas para a realização da visão estratégica no âmbito do PMMUS
- Proporcionar uma **experiência deliberativa** em que o grupo de participantes espelha a **diversidade da população** que reside, trabalha e/ou estuda na AML, sem autosseleção
- Fomentar uma **participação informada** para a discussão fundamentada no respeito das opiniões de todos com o objetivo de um **consenso sobre um conjunto de medidas**
- Definir **medidas concretas e de impacto** para o futuro da mobilidade urbana sustentável na aML, que serão **base de trabalho para as subseqüentes etapas do PMMUS**, e que poderão vir a fazer parte do Programa de Medidas



Metodologia Assembleias

- Período de inscrições com realização da seleção aleatória e estratificada de 25 participantes com 16 anos ou mais, por assembleia. Mais de 300 inscrições, cerca de 100 participantes
- Constituição de 5 “mini-públicos” que espelham a diversidade de género, idade, nível de escolaridade e situação profissional da população de referência em cada uma das cinco áreas

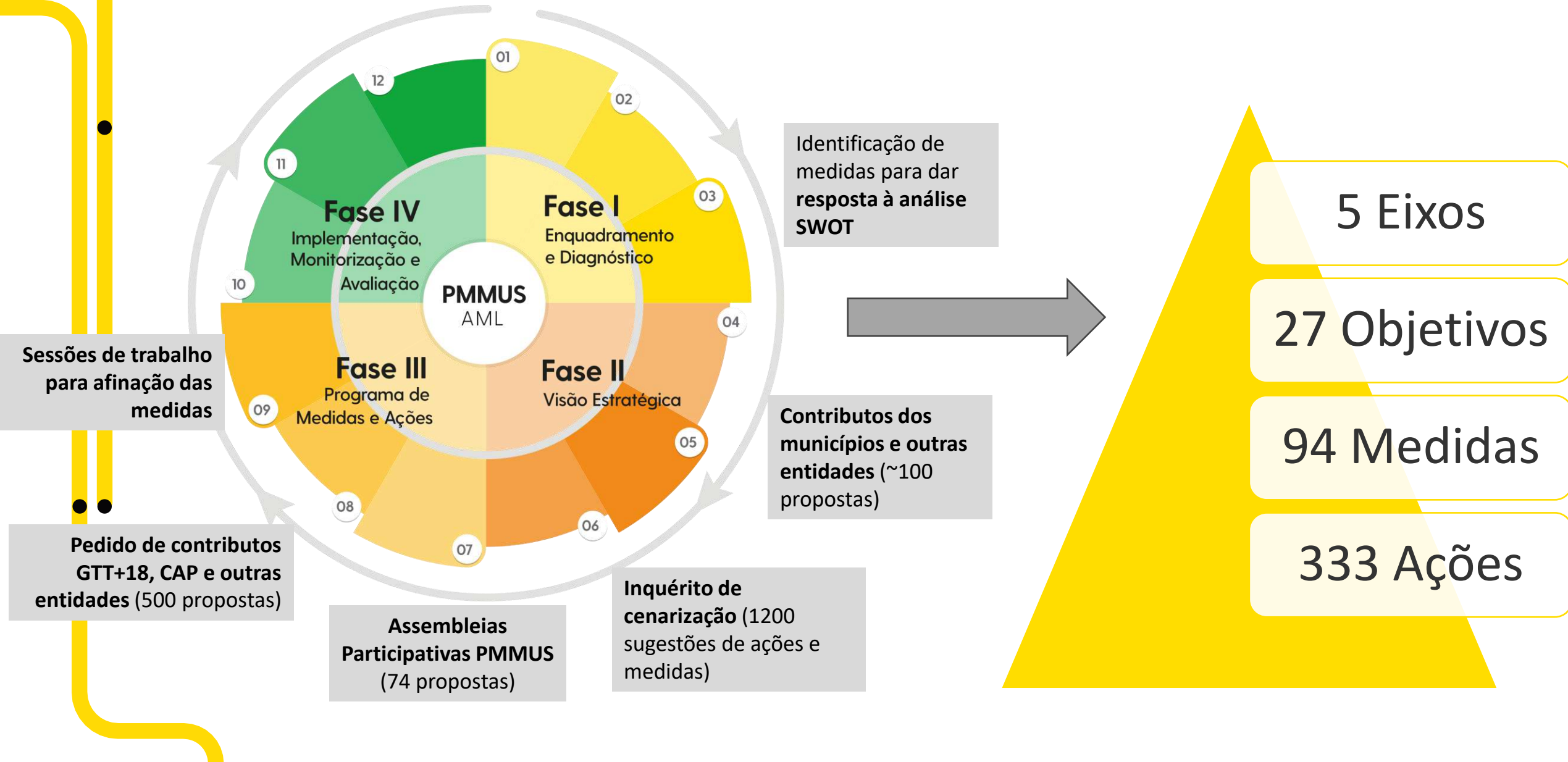
Organização e coordenação por equipa especializada de participação pública:

- I. Partilha de **documentação com informação útil sobre PMMUS**, visão estratégica e metodologia antes e durante cada Assembleia
- II. **World Café** com rotação de participantes. Cada mesa consensualiza 5 propostas de medidas por ronda, com base nos 5 eixos da visão estratégica
- III. Apresentação em plenário das **5 propostas de medidas** produzidas por cada mesa

Relatório com resultado de todas as Assembleias

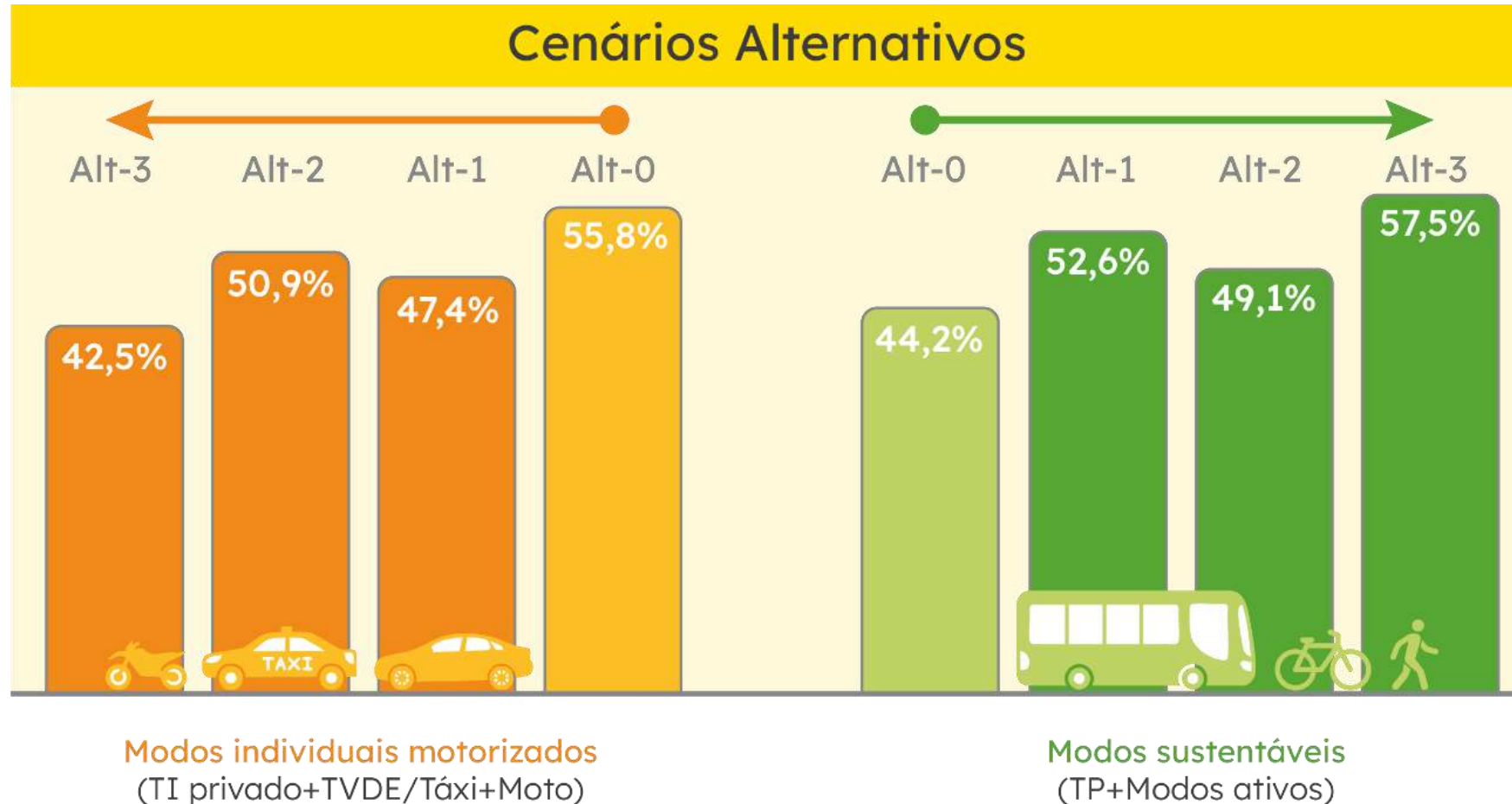


Definição de medidas e ações



Cenários e Impactos Estimados

Quota modal para os cenários alternativos explorados (Alt-0, Alt-1, Alt-2 e Alt-3)



Alt-0 – Situação de referência c/ 3ª TTT

Alt-1 – Concretização de medidas de curto prazo

Alt-2 – Concretização de medidas mais estruturantes, como o TCSP

Alt-3 – Conjugação Alt-1 e Alt-2.

Ponto de Situação e Próximos Passos

Fase I, II e III concluídas

PMMUS aprovado setembro de 2025 após participação pública

Fase IV - Implementação, Monitorização e Avaliação, a decorrer

- Definição de Indicadores
- Desenvolvimento da **Ferramenta Digital do Plano** que permitirá monitorizar a evolução da implementação das Ações do Plano e dos Indicadores

Participação fundamental para o desenho do plano desde a fase inicial, definição de cenários e identificação de propostas e medidas

Metodologia desenhada permitiu ouvir as propostas dos cidadãos sobre o que querem para o futuro da mobilidade da AML, de uma forma estruturada e construtiva

- Toda a informação em [PMMUS – Plano Metropolitano de Mobilidade Urbana Sustentável da aML](#)
- Publicação periódica de newsletters
- Coordenação com outros Projetos e Planos em desenvolvimento pela TML e outras entidades

Planeamento, Investigação & Inovação

Estudos & Projectos



Planos de Oferta



Estudo da Logística



Transporte Escolar



Rede Ciclável (biclaR)



Tarifário Navegante Ocasionais



Estudo das Interfaces



Transporte pessoas com deficiência



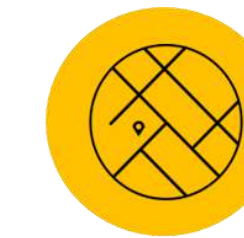
IDE



Fontes de Financiamento



Transporte em sítio próprio



Modelo 4 passos



Transporte Flexível



AAE



AML SUMP



Investigação & Inovação



ArtMED

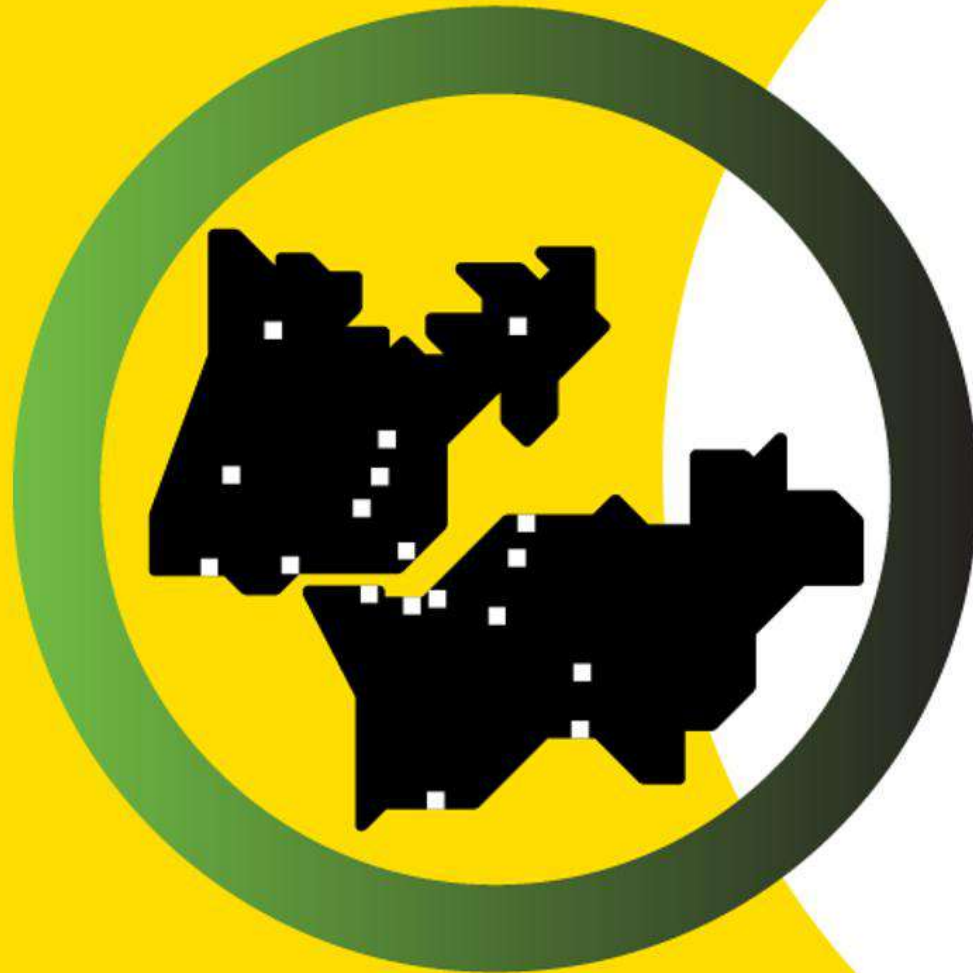


Interreg Europe



Rural Mobility





PMMUS

plano metropolitano
de mobilidade urbana
sustentável

Obrigada!

Departamento de Estudos e Planeamento
Catarina Marcelino | Pedro Machado





PMMUS

mobilidade metropolitana

Obrigada