

ESTRATÉGIA PARA A MOBILIDADE ESCOLAR EM BRAGA: capacitação e intervenções de pequena escala

SANDRA BRITO

DIVISÃO DE MOBILIDADE

18 MARÇO 2026

3.º Encontro Nacional de Mobilidade Sustentável

IMT | VISEU



BRAGA

SOA A FUTURO.



MUNICÍPIO DE BRAGA



CARACTERIZAÇÃO

201 583 habitantes

150 000 m2 de área pedonal

Boas condições topográficas

ESTRUTURA DEMOGRÁFICA (2021)

25% | 0-24 anos

57% | 25-64 anos

18% ≥ 65 anos

REPARTIÇÃO MODAL (2021)

16% modo pedonal

1% modo ciclável

11% transporte público

71% automóvel

Cidade com condições favoráveis à mobilidade ativa, mas ainda muito marcada pelo uso do automóvel.



PMUS DA CIDADE DE BRAGA

OBJETIVOS ESTRATÉGICOS

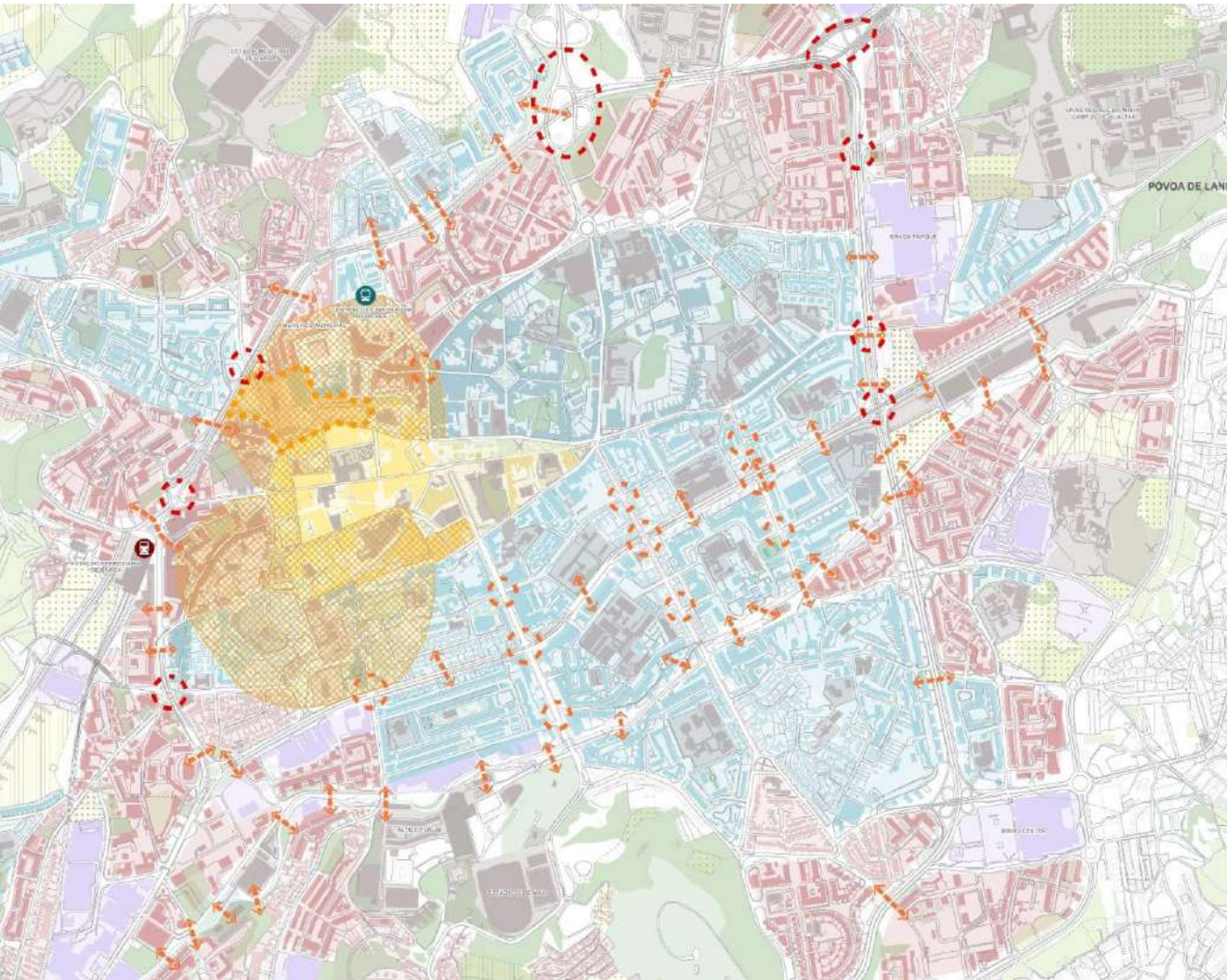
1. A cidade caminhável
2. A cidade ciclável
3. Promoção do Transporte Público
4. Otimização do Sistema viário
5. Equilíbrio das ações de logística urbana

OBJETIVOS TRANSVERSAIS

1. Integração de modos de transporte
2. Integração da mobilidade com o uso do solo
3. Melhoria da qualidade do ambiente urbano

OBJETIVO SISTÉMICO

Fomentar a mudança de comportamentos e incentivar o uso dos modos sustentáveis através da informação, comunicação e educação.



Estrutura territorial e principais eixos de intervenção do PMUS

MOBILIDADE ESCOLAR

Diagnóstico PMUS

DADO CHAVE

23,7% da população estudante desloca-se a pé para a escola.

PROBLEMA IDENTIFICADO

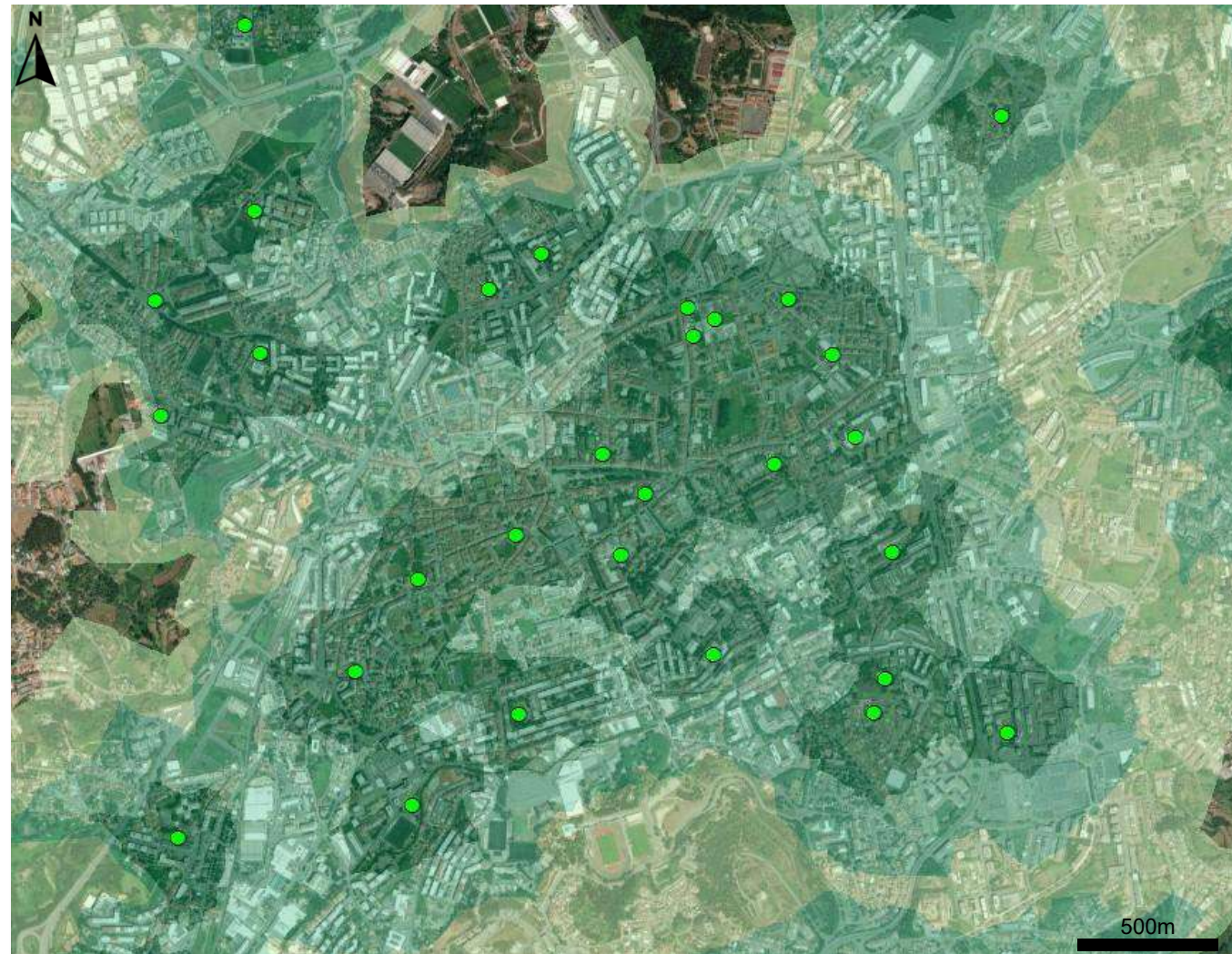
A concentração de veículos junto às escolas torna-se um fator de constrangimento para a circulação pedonal e segurança a rodoviária.

LEITURA ESTRATÉGICA

Mobilidade escolar é um contexto estratégico para promover segurança rodoviária, qualificar o espaço público e induzir uma mudança gradual de comportamentos.

 Escolas primárias

 <5 min  5-10 min  10-15 min



Área de Influência pedonal das escolas básicas por tempo estimado de deslocação a pé



MOBILIDADE ESCOLAR

Estratégia PMUS - medidas

OE1 A CIDADE CAMINHÁVEL

O desenho no entorno das escolas:

Requalificar o entorno das escolas;
Implementar o caminho das escolas;

Segurança na circulação:

Definir percursos mais seguros e confortáveis

Medidas de mobilidade e urbanismo tático

OE2 A CIDADE CICLÁVEL

Promoção do modo ciclável

OE3 PROMOÇÃO DOS TP

Alargamento do serviço de SchoolBus

OS1 - MUDANÇA COMPORTAMENTOS

Envolver as escolas, famílias e comunidade no processo

Sensibilização e capacitação



MOBILIDADE ESCOLAR Estratégia PMUS

A CONSTRUÇÃO DE UMA ESTRATÉGIA INTEGRADA





MOBILIDADE ESCOLAR Estratégia PMUS

A CONSTRUÇÃO DE UMA ESTRATÉGIA INTEGRADA



Operacionalização:

Teste piloto

Adaptação progressiva

Scale Up



MOBILIDADE ESCOLAR Estratégia PMUS

A CONSTRUÇÃO DE UMA ESTRATÉGIA INTEGRADA

Operacionalização:

Teste piloto

Adaptação progressiva

Scale Up



MOBILIDADE ESCOLAR

Mobilidade ativa & TP

SCHOOL BUS

Transporte de autocarro

Implementação: piloto testado em 2017; implementação regular a partir de 2019.

Descrição: serviço dedicado de transporte escolar em autocarro, gratuito, com partida de interfaces estratégicos localizados nas entradas da cidade.



CICLOEXPRESSO

Transporte de bicicleta

Implementação: arrancou no ano letivo de 2023/2024 em 3 escolas.

Descrição: grupos de crianças que se deslocam de bicicleta para a escola, acompanhadas por adultos monitores, com percursos, paragens e horários definidos.



PEDIBUS

Transporte a pé

Implementação: arrancou no ano letivo de 2023/2024 em 3 escolas.

Descrição: grupos de crianças que se deslocam a pé para a escola, acompanhadas por adultos monitores, com percursos, paragens e horários definidos.



MOBILIDADE ESCOLAR

Mobilidade ativa & TP

SCHOOL BUS

Transporte de autocarro

2024/2025

8 escolas
4 interfaces
7 circulações/ dia
20139 passageiros transportados



CICLOEXPRESSO

Transporte de bicicleta

2024/2025

8 escolas
8 linhas
41 participantes
196 circulações
700 passageiros transportados



PEDIBUS

Transporte a pé

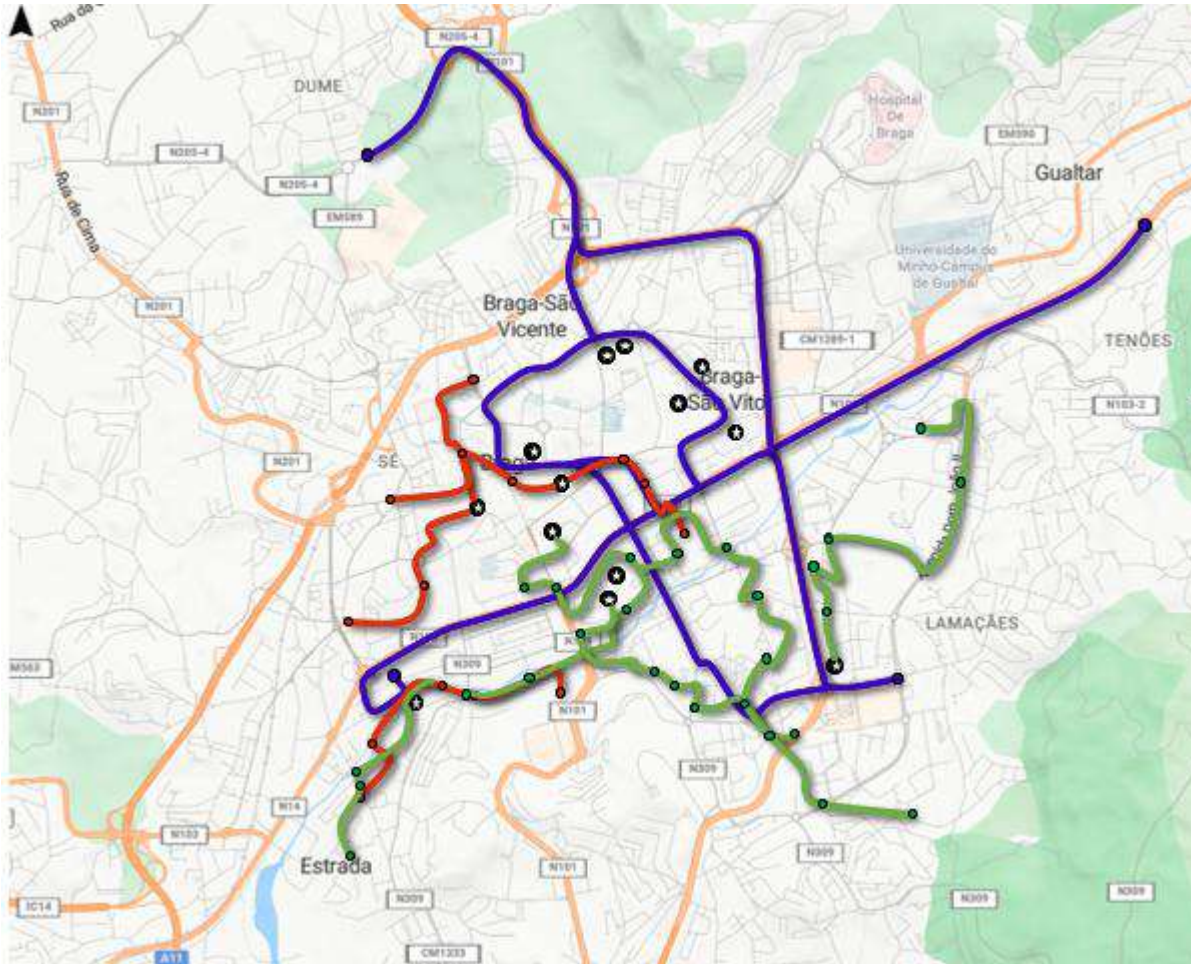
2024/2025

3 escolas
5 linhas
40 participantes
160 circulações
700 passageiros transportados



🔔 MOBILIDADE ESCOLAR

Mobilidade ativa & TP



SchoolBus

- Colégio D. Pedro V
- Colégio D. Diogo de Sousa
- Colégio Leonardo da Vinci
- Colégio Teresiano
- Conserv. Calouste Gulbenkian
- EB 2/3 André Soares
- EB 2/3 Francisco Sanches
- Externato Paulo VI

CicloExpresso

- EB1 Carandá
- EB1 N.º2 Lamações
- EB1 Ponte Pedrinha
- EB1 S. Lázaro
- EB 2/3 André Soares

Pedibus

- Colégio D. Pedro V
- EB1 Ponte Pedrinha
- EB1 S. João do Souto

A estratégia de mobilidade escolar assenta na complementaridade entre modos.

Braga combina deslocações a pé, de bicicleta e em transporte coletivo para responder a diferentes distâncias, contextos e necessidades.

MOBILIDADE ESCOLAR Estratégia PMUS



MOBILIDADE ESCOLAR

Segurança Rodoviária

INTERVENÇÕES DE PEQUENA ESCALA KISS&GO

Implementação: piloto testado em 2017.

Descrição: área de paragem curta e controlada para tomada e largada de alunos, localizada em pontos estratégicos da envolvente escolar.

Não se trata de uma mera solução de estacionamento, mas uma medida de gestão do acesso escolar, integrada na qualificação do entorno das escolas e subordinada a critérios de segurança e acessibilidade.

Objetivos:

- Reforçar a segurança e ordenar o acesso automóvel;
- Reduzir conflitos, estacionamento indevido;
- Enquadrar uma lógica mais segura e mais legível de gestão do entorno escolar.



MOBILIDADE ESCOLAR

Segurança Rodoviária

INTERVENÇÕES DE PEQUENA ESCALA PARKLETS

Implementação: piloto testado em 2022.

Descrição: são intervenções de urbanismo tático, temporárias e reversíveis, de baixo custo, que permitem a reconversão de lugares de estacionamento em extensões qualificadas do passeio, criando espaço de permanência, proteção pedonal e melhoria dos acessos à escola.

No contexto escolar, funcionam como solução de reconfiguração do espaço público orientada para a segurança, a humanização da rua e a devolução de prioridade às crianças e aos modos suaves.

Objetivos:

- Realocar espaço público ao peão;
- Qualificar o espaço urbano junto à entrada das escolas, promovendo ambientes mais seguros e inclusivos;
- Incentivar do convívio e a vivência comunitária, mediante a criação de espaços atrativos que valorizam a dimensão social e a função educativa do espaço público.



R/C Arquitetura · Urbanismo
Participação

Parklet da Escola do Cáranda – Projeto EDP Energia que move, desenvolvido pela R/C

MOBILIDADE ESCOLAR

Segurança Rodoviária



**INTERVENÇÕES DE
PEQUENA ESCALA
PARKLETS**



MOBILIDADE ESCOLAR

Segurança Rodoviária

INTERVENÇÕES DE PEQUENA ESCALA PINTURAS

Implementação: piloto testado em 2022.

Descrição: intervenções temporárias e reversíveis de urbanismo tático nas envolventes escolares, de baixo custo, através de pintura no pavimento e reforço visual do desenho da rua.

São implementadas em cocriação com a comunidade escolar, com vista a melhorar a perceção de segurança e afirmar a prioridade pedonal.

Objetivos:

- Reforçar a visibilidade da entrada da escola, dos atravessamentos pedonais e da continuidade dos percursos pedonais;
- Induzir comportamentos de maior prudência por parte dos condutores e contribuir para a acalmia de tráfego;
- Melhorar a segurança e o conforto nas deslocações pedonais casa-escola;
- Capacitar a comunidade para a mobilidade ativa.

MOBILIDADE ESCOLAR

Segurança Rodoviária

INTERVENÇÕES DE PEQUENA ESCALA
PINTURAS





MOBILIDADE ESCOLAR

Segurança Rodoviária

INTERVENÇÕES DE PEQUENA ESCALA EXPERIÊNCIAS DE TRANSIÇÃO

Descrição: as experiências de transição são projetos piloto implementados em contexto real, que visam testar novas soluções de mobilidade ou configurações do espaço público.

São desenvolvidas através de processos de cocriação com diferentes atores, permitindo aprender com a prática antes de escalar as soluções.

Objetivos:

- Testar soluções;
- Envolver atores locais no processo de mudança;
- Identificar barreiras e oportunidades de transformação;
- Produzir conhecimento para apoiar políticas públicas;
- Contribuir para uma mobilidade mais justa, segura e inclusiva, priorizando os utilizadores mais vulneráveis e modos de mobilidade suave.

Experimentar

Aprender

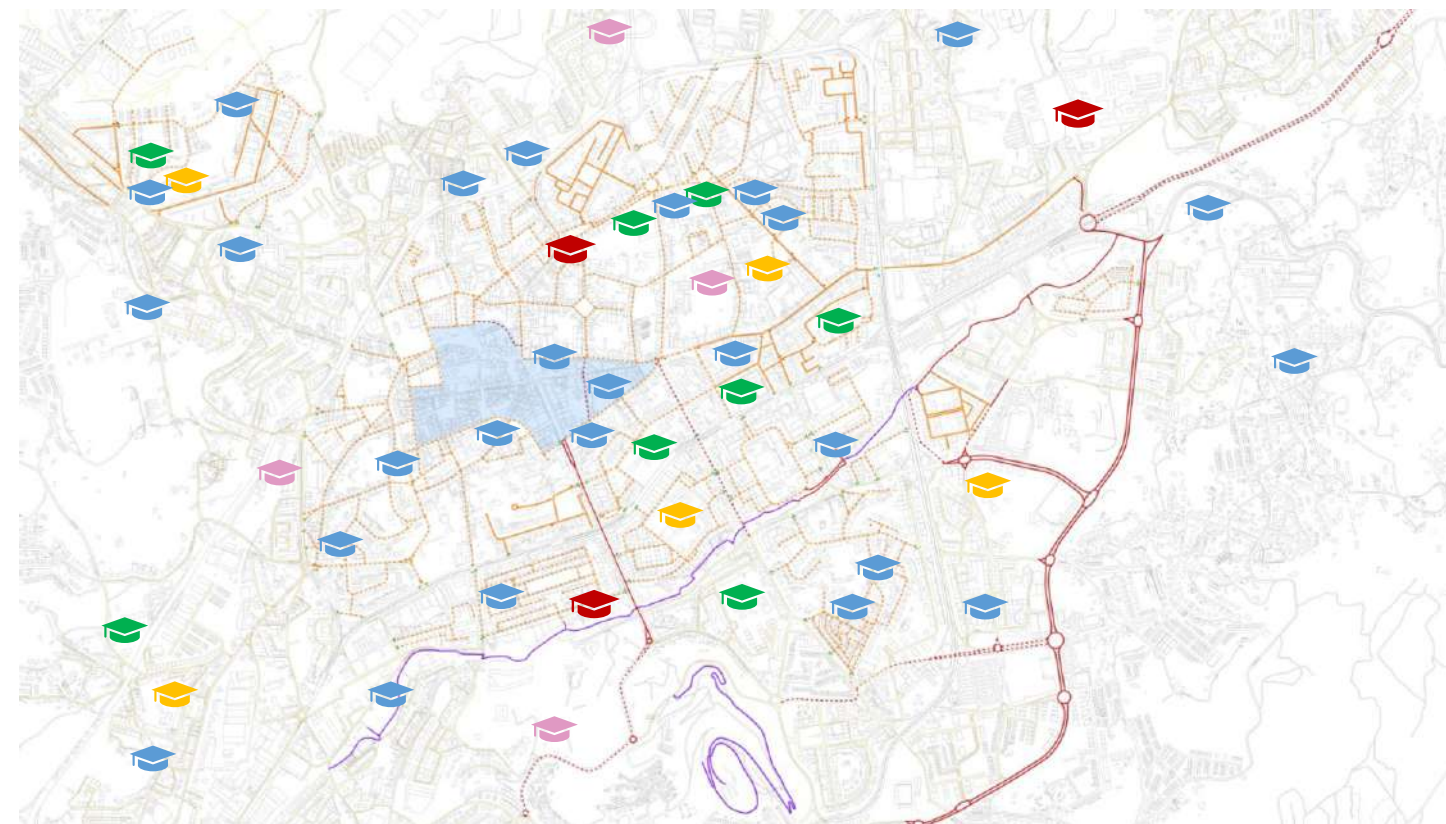
Transformar



MOBILIDADE ESCOLAR








Segurança Rodoviária

ZONAS 30 E REDE CICLÁVEL



-  Escola Básica
-  2.º e 3.º ciclos
-  Escola Secundária
-  Escola Profissional
-  Universidade

 Área pedonal

ciclovia	30 km/h	ciclovia lazer	
			Existente
			Em projeto
			Em estudo

MOBILIDADE ESCOLAR Estratégia PMUS



MOBILIDADE ESCOLAR

Cocriação

JUST STREETS

Mobility justice for all: framing safer, healthier and happier streets

Descrição: projeto de cooperação territorial que propõe olhar para a mobilidade urbana a partir da perspectiva da justiça na rua e no espaço público.

Área Piloto: Envolvente da Escola André Soares

Objetivos:

- Testar soluções que priorizem utilizadores vulneráveis e modos de mobilidade suave;
- Envolver atores locais no processo de mudança;
- Dar voz aos grupos habitualmente sub-representados ou ausentes nos processos de decisão;
- Identificar barreiras e oportunidades de transformação;
- Produzir conhecimento para apoiar políticas públicas;
- Contribuir para uma mobilidade mais justa, segura e inclusiva.



MOBILIDADE ESCOLAR

Capacitação & Sensibilização





MOBILIDADE ESCOLAR

Revisão do PMUS

DA EXPERIMENTAÇÃO À
POLÍTICA DE PLANEAMENTO





MOBILIDADE ESCOLAR

Revisão do PMUS

DA EXPERIMENTAÇÃO À
POLÍTICA DE PLANEAMENTO

A revisão do PMUS é a oportunidade para transformar projetos-piloto numa política pública estruturada de mobilidade escolar.

Revisão do PMUS/objetivos:

- Consolidar a mobilidade escolar como eixo de intervenção
- Transformar pilotos em medidas permanentes
- Integrar a monitorização, prioridades e replicação



MOBILIDADE ESCOLAR

Revisão do PMUS

DA EXPERIMENTAÇÃO À
POLÍTICA DE PLANEAMENTO

A revisão do PMUS é a oportunidade para transformar projetos-piloto numa política pública estruturada de mobilidade escolar.

Revisão do PMUS/objetivos:

- Consolidar a mobilidade escolar como eixo de intervenção
- Transformar pilotos em medidas permanentes
- Integrar a monitorização, prioridades e replicação



Transformar as ruas também exige transformar a forma como se tomam decisões sobre elas.

Obrigada!



BRAGA
SOA A FUTURO.

braga.pt