

A scenic view of a small town with a stone bridge over a river, surrounded by lush greenery and mountains in the background. The bridge is made of stone and has a wooden railing. The river flows under the bridge, and there are green plants and trees in the foreground. In the background, there are mountains and a blue sky with white clouds. The text "Planes de movilidad en localidades pequeñas" is overlaid on the image.

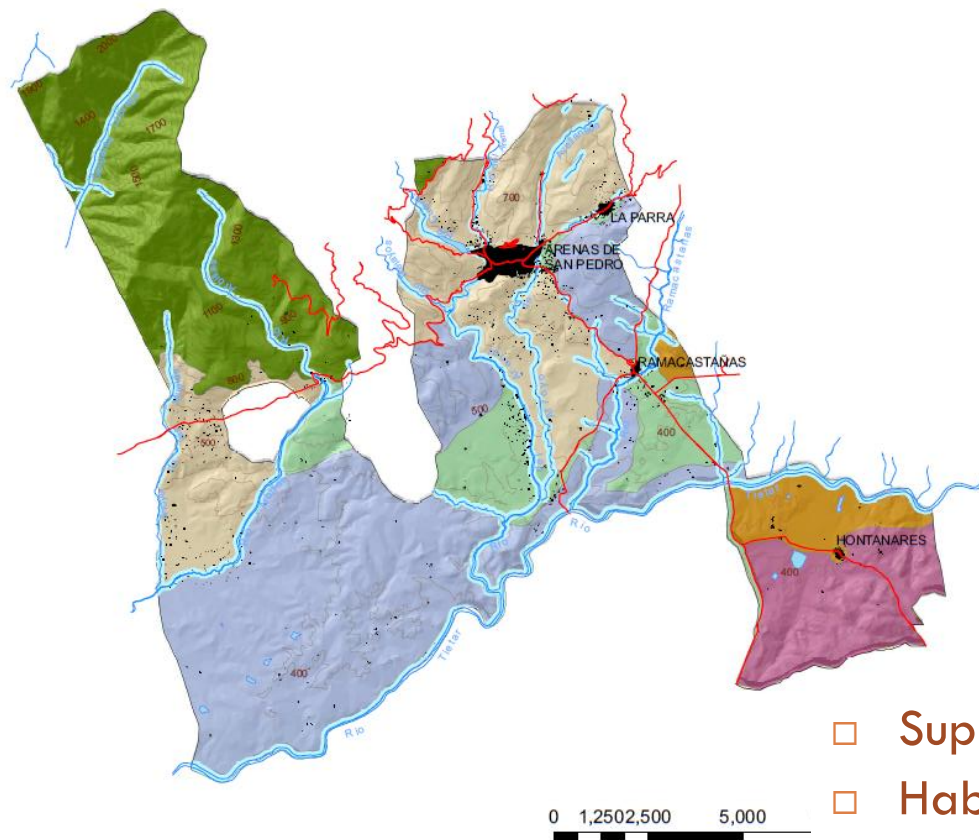
Planes de movilidad en localidades pequeñas

Situación Geográfica

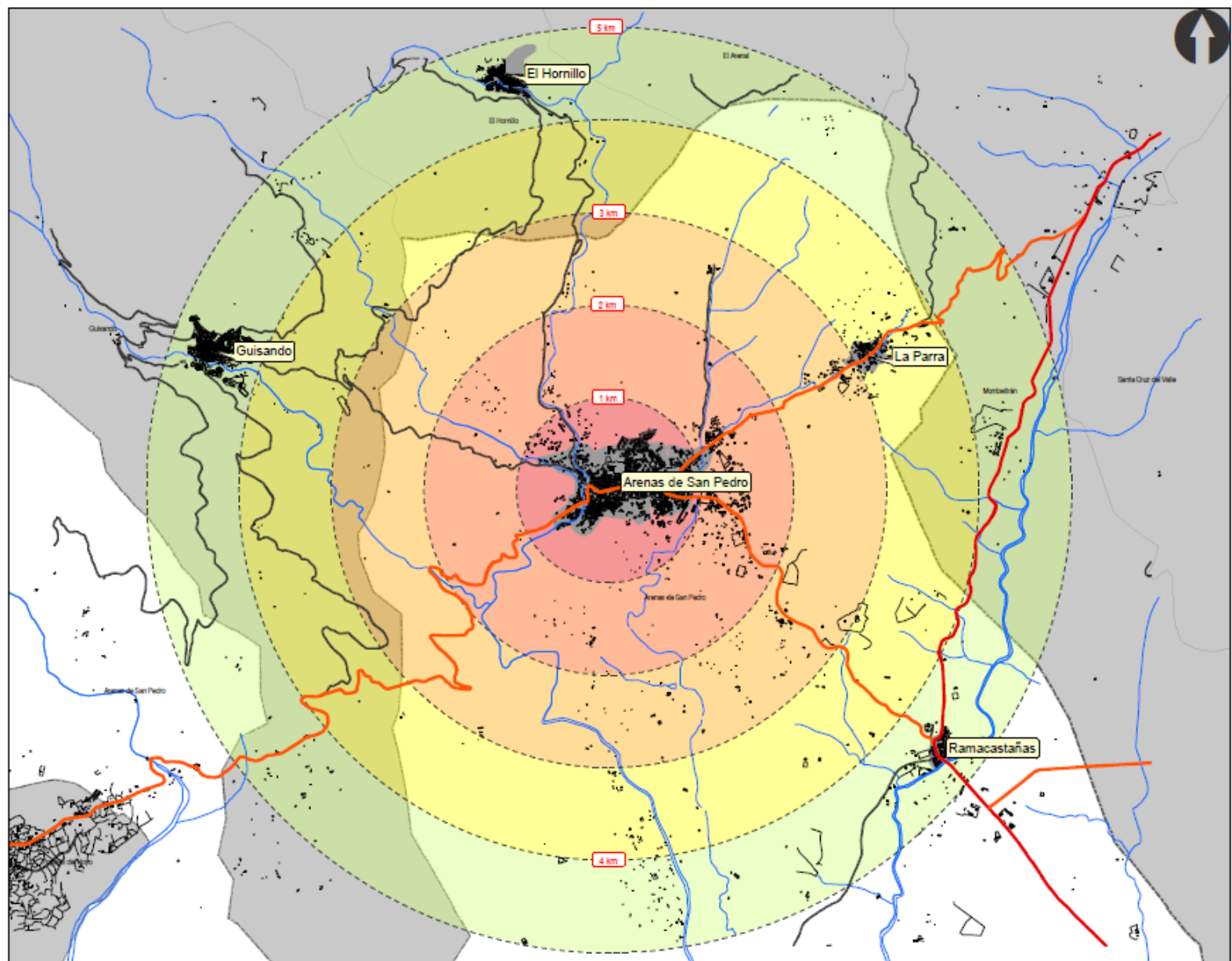


Arenas de San Pedro

ESCALA 1:100.000



- ❑ Superficie TM: 194.62 km²
- ❑ Habitantes: 6874
- ❑ Densidad: 34,83 hab/km²
- ❑ 4 núcleos de población



El espacio peatonal en Arenas



Problemas destacados



Problemas destacados



Invasión de los coches en espacios peatonales



Comienzo del trabajo

- No había financiación para el Plan de municipios pequeños.
- No habíamos hecho nada parecido.
- No conocíamos experiencias parecidas.
- La dedicación no podía ser exclusiva

La estrategia

- Buscar el apoyo y la implicación de la población.
- Buscar financiación, redes de intercambio, experiencias similares.
- Y, si no queda más remedio, lo haces tú mismo...

El Plan de Movilidad

- Diagnóstico participado (entrevistas actores implicados)
- Diagnóstico técnico.
- Plan de Movilidad.

Diagnóstico participativo

- En un pueblo o ciudad pequeña, ayuda a centrar los problemas y tener una visión general.
- Cuando no tienes recursos, te permite conocer los principales problemas que hay que analizar
- Implica a muchos actores, que conocen en trabajo desde el principio.
- Como contrapartida, es un extra de trabajo.

Diagnóstico técnico

- Seguimos un guión, pensado para ciudades más grandes. Y lo simplificamos mucho.
- Usamos el sentido común.
- Aunque no pudimos profundizar en algunos aspectos, nos dio una idea clara de los problemas.
- Pusimos énfasis en problemas acuciantes como el aparcamiento ilegal.

El Plan

- Un diagnóstico profundo hace que sea muy fácil establecer un plan
- Ayuda a establecer prioridades de forma objetiva
- Teniendo en cuenta el escenario, hicimos un Plan poco ambicioso, para completar poco a poco.
- Hemos incidido mucho en la sensibilización ciudadana.

Acciones: Participación



- La mesa de Movilidad es un órgano de participación permanente, con reuniones casi mensuales.
- Se hicieron talleres más abiertos y un foro para dibujar el Plan de acción

Sensibilización y comunicación



Semana Europea de la Movilidad

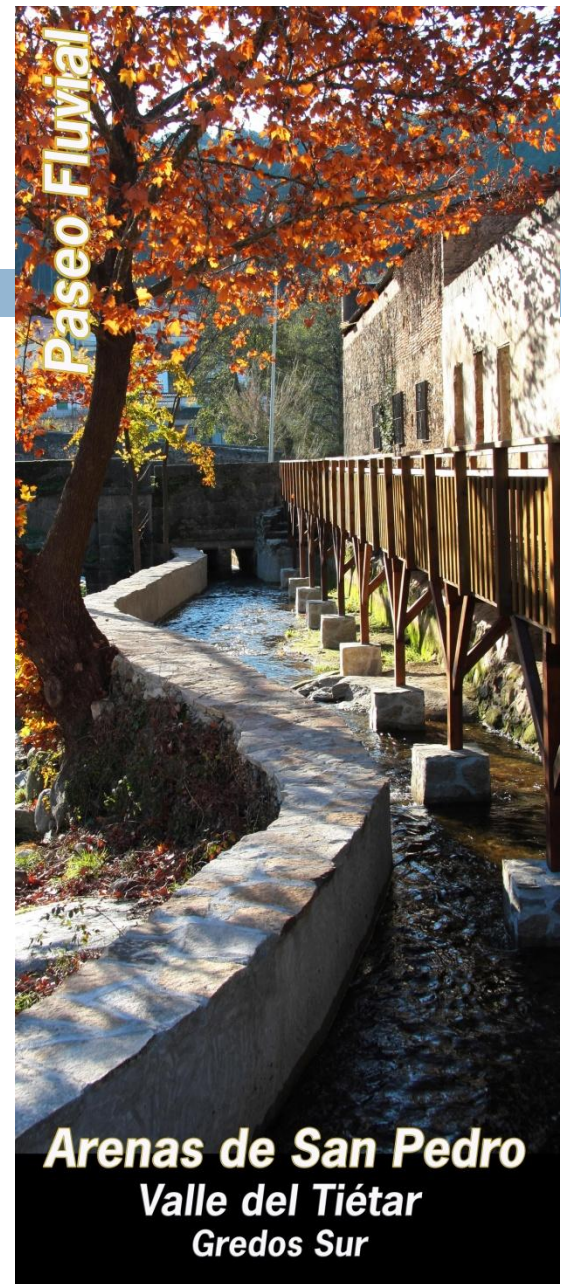


Mejoras peatonales

En ocasiones, hemos elegido los bolardos, porque “lo mejor es enemigo de lo bueno”.



- En el plano turístico, también se ha trabajado



Civitas Catalist: trabajo en las prioridades del Plan

- ❑ Red peatonal
- ❑ Camino escolar
- ❑ Accesibilidad
- ❑ Fomento de la bicicleta como medio de transporte
- ❑ Intercambio con ciudades Catalist

Camino escolar



Camino escolar

Resultado de las encuestas para conocer la percepción del camino a la escuela.

Ayuntamiento de Arenas de San Pedro



Camino escolar: Traffic Snake Game



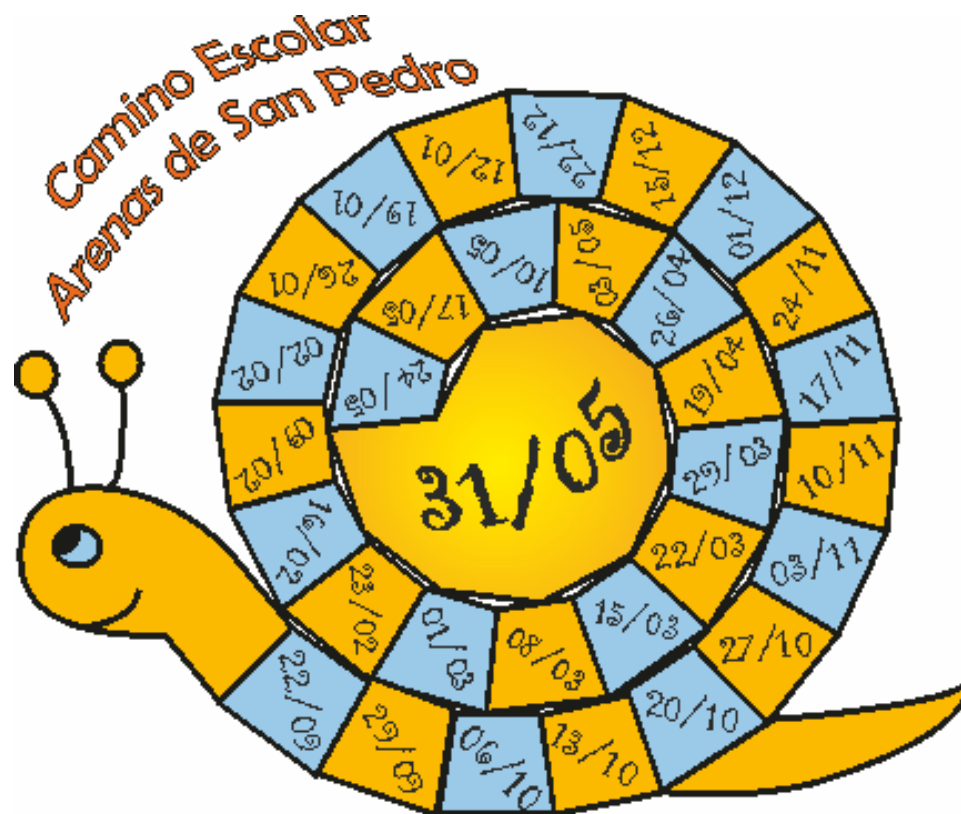
Fomento de la bicicleta: Semana de la Movilidad en CP Zorrilla Monroy



Festival de la bicicleta



Camino escolar 2011



Lecciones aprendidas

- La participación ciudadana es imprescindible.
- El proyecto necesita de un claro liderazgo político.
- Hay que tener mucha paciencia.
- Lo más eficiente es hacer actuaciones de sensibilización.
- Los cambios son muy lentos, las transformaciones también.
- Es muy positivo conocer otras ciudades, intercambiar experiencias.