



PLANO DE MOBILIDADE URBANA SUSTENTÁVEL DA CIDADE DE SINES

ANTECEDENTES - PROJETO RAMPA

FASE 1

**CARATERIZAÇÃO
DE DIAGNÓSTICO**



FASE 2

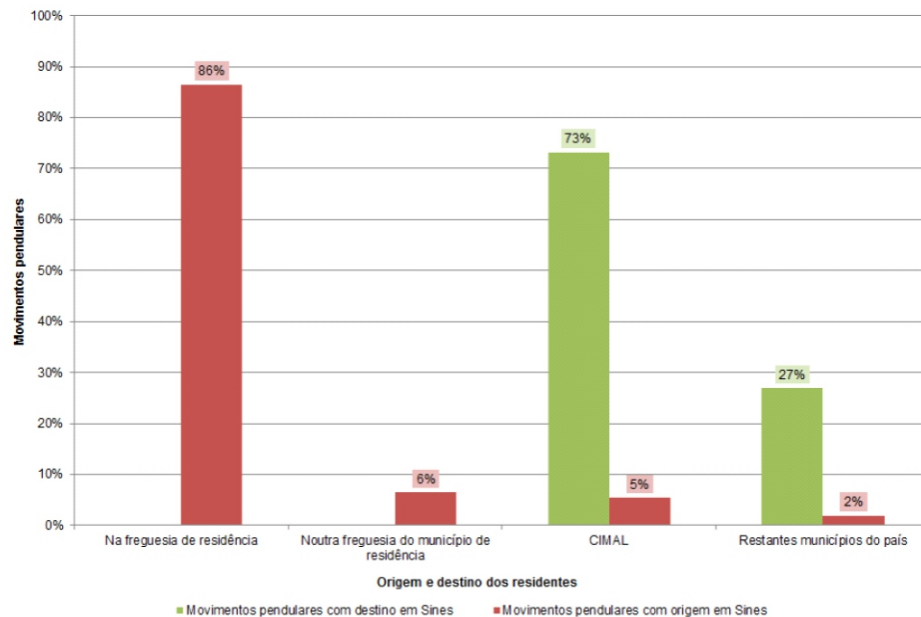
**ESTRATÉGIA
DE INTERVENÇÃO**



ESTUDOS COMPLEMENTARES

- REDE DE CIDADES E VILAS DE EXCELÊNCIA
- CARTA E QUALIFICAÇÃO DO ESPAÇO PÚBLICO E IMAGEM DA CIDADE DE SINES
- MANUAL DE ESPLANADAS

MOVIMENTOS PENDULARES



MOVIMENTOS PENDULARES

CONCELHO DE SINES - ENTRADAS	
CIMAL	4281
ALCACÉR DO SAL	108
GRÂNDOLA	353
ODEMIRA	562
SANTIAGO DO CACÉM	3157
RESTANTES MUNICÍPIOS (<50)	4180
ALMADA	53
MOITA	77
PALMELA	61
SEIXAL	82
SETÚBAL	221
VILA FRANCA DE XIRA	61

CONCELHO DE SINES - SAÍDAS	
CIMAL	461
ALCACÉR DO SAL	6
GRÂNDOLA	24
ODEMIRA	63
SANTIAGO DO CACÉM	361
RESTANTES MUNICÍPIOS (>50)	454
LISBOA	68

OBJETIVOS ESTRATÉGICOS

1



Promoção do modo pedonal como principal vetor das políticas de mobilidade urbana

2



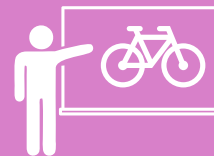
Potenciar as condições para o uso da bicicleta nas deslocações pendulares, minimizando os efeitos da utilização do transporte individual

3



Promoção do uso do Transporte Público ecológico com intuito de reduzir as emissões de GEE

4



Promoção da intermodalidade numa visão de conjunto e de integração entre todos os modos como forma de se maximizar o uso dos modos sustentáveis de transporte

OBJETIVOS ESTRATÉGICOS

5

Diminuição das vantagens do uso do automóvel e racionalização do seu uso reduzindo os constrangimentos de tráfego e melhorando a qualidade do ambiente urbano



6

Promoção de um sistema de estacionamento que contribua para a inversão da atual tendência de repartição modal



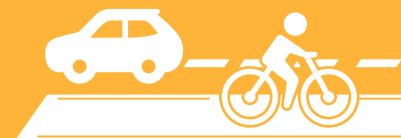
7

Fomentar a mudança de comportamentos e incentivar o uso dos modos sustentáveis nas empresas e nos munícipes através da informação, comunicação e educação

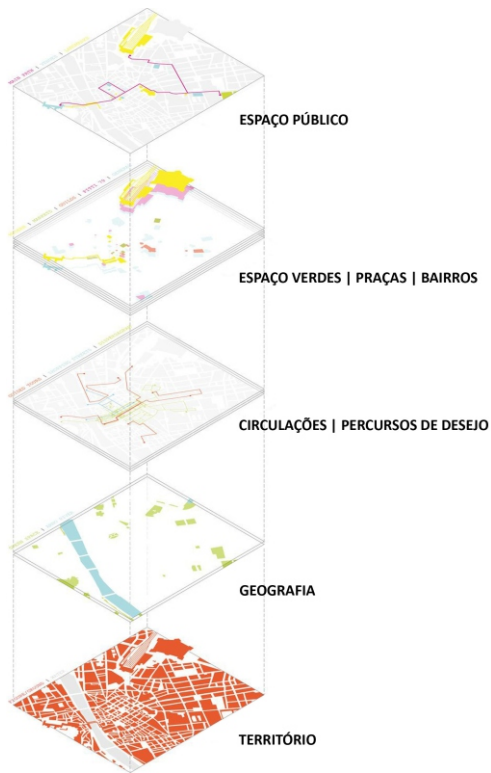


8

Promoção da integração entre mobilidade e uso do solo







- Polos Geradores**
- ADMINISTRAÇÃO PÚBLICA
 - BAIRRO RESIDENCIAL
 - COMÉRCIO
 - CULTURA
 - DESPORTO
 - EDUCAÇÃO
 - INDÚSTRIA
 - SAÚDE
 - SOCIAL
 - TRANSPORTE
 - TURISMO
 - ESPAÇOS VERDES
 - PARQUE INFANTIL
 - SANITÁRIO PÚBLICO
 - ESTACÇÃO DA MOBILIDADE
- EXOS PRIORITÁRIOS**
- EIXO PRIORITÁRIO 1
 - EIXO PRIORITÁRIO 2







REDUÇÃO DE PONTOS DE CONFLITO,
CONSTRUÇÃO DE ESPAÇOS PEDONAIS
E CICLÁVEIS





**RUA MARQUÊS DE POMBAL
E PRAÇA DA REPÚBLICA
ENQUANTO ESPAÇO PARTILHADO**





PARQUE DE ESTACIONAMENTO DE SUPORTE
AO MERCADO MUNICIPAL E CENTRO HISTÓRICO





Sines
MUNICÍPIO

PEDRO MARTINS

PMARTINS@MUN-SINES.PT

WWW.SINES.PT