

Projeto Endurance: Apresentação e Objetivos

Planeamento da Mobilidade Urbana Sustentável
1º Workshop Algarve
27 de junho de 2014

Quem



26 países

30 parceiros

2014 a 2016
Intelligent Energy Europe



Objetivos

- ❑ Estabelecer 25 Redes Nacionais PMT/SUMP
- ❑ Estabelecer uma Rede Europeia SUMP
- ❑ Ativar 250 cidades para o planeamento e implementação da mobilidade urbana sustentável (10 em Portugal)
- ❑ Aumentar o conhecimento sobre PMT/SUMP ao nível nacional e europeu

Em Portugal

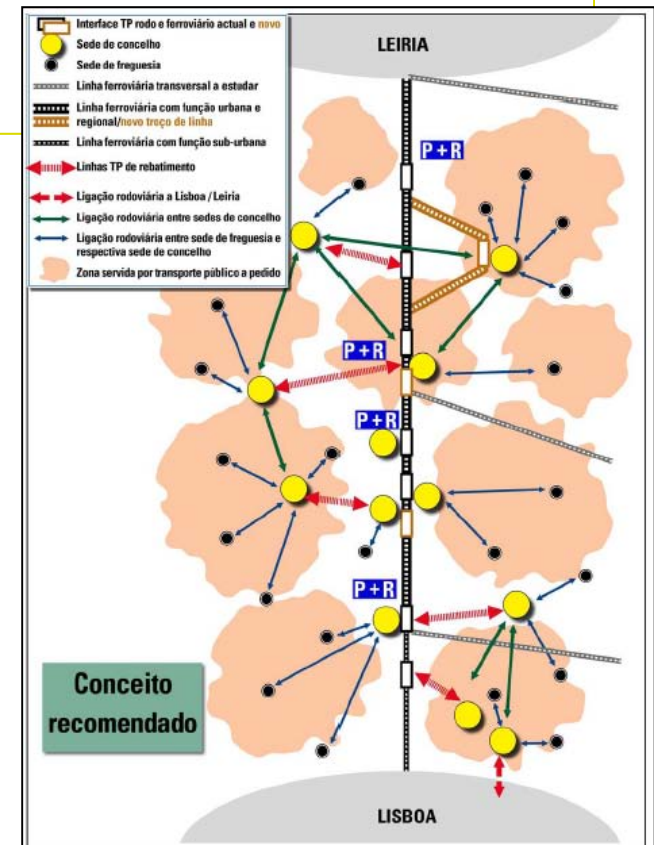
□ Ponto Focal Nacional:



INSTITUTO DA MOBILIDADE
E DOS TRANSPORTES, I.P.

Objetivos do Projeto Endurance em Portugal (1)

- ❑ Promover a Elaboração de Planos de Mobilidade e Transportes



Objetivos do Projeto Endurance em Portugal (1)

- ❑ Promover a Elaboração de **Planos de Mobilidade e Transportes**

Mas antes do ENDURANCE o que é que já tínhamos feito?



Programa Prémio Projectos Documentos Feira de Projectos * Apresentações * Media Info|Contactos



APRESENTAÇÕES E FOTOS ONLINE

MENSAGEM DO PRESIDENTE

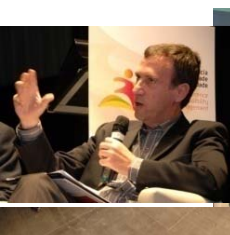
ENQUADRAMENTO

CIDADES MÓVEIS

Em Outubro de 2007, a Comissão Europeia, apresentou e submeteu a debate o "Livro

O IMTT organiza uma conferência sobre "TERRITÓRIO, ACESSIBILIDADE e GESTÃO DE

Portugal aderiu em 2009 à "European Platform for Mobility Management – EPOMM".



Os PMT/SUMP em Portugal



Pacote da Mobilidade
Território
Acessibilidade
e Gestão da Mobilidade

2011

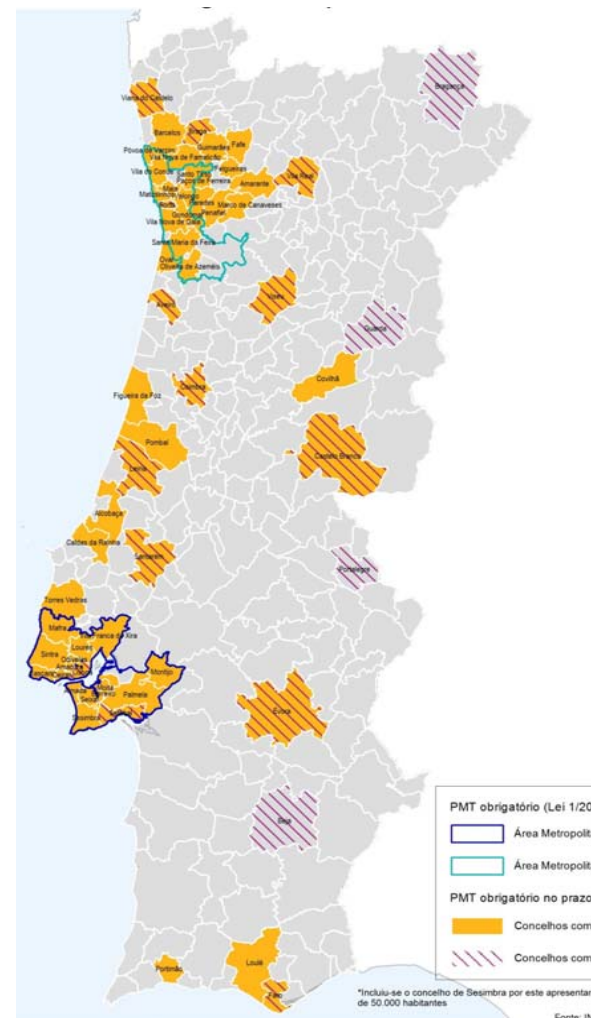
Documentos disponíveis
em <http://www.imt-ip.pt>

- I. DIRECTRIZES NACIONAIS PARA A MOBILIDADE**
- II. GUIÃO ORIENTADOR - ACESSIBILIDADES, MOBILIDADE E TRANSPORTES NOS PLANOS MUNICIPAIS DE ORDENAMENTO DO TERRITÓRIO (PDM, PU E PP)**
- III. GUIA PARA ELABORAÇÃO DE PLANOS DE MOBILIDADE E TRANSPORTES**
- IV. COLECÇÃO DE BROCHURAS TÉCNICAS / TEMÁTICAS de apoio à elaboração de Planos de Mobilidade e Transportes**
- V. GUIA PARA ELABORAÇÃO DE PLANOS DE MOBILIDADE DE EMPRESAS E PÓLOS (Geradores e atractores de deslocações)**



Os PMT/SUMP em Portugal

Nível de obrigatoriedade	Concelhos considerados
PMT é OBRIGATÓRIO (em 5 anos 67% da População)	AML e AMP (Lei 1/2009). Todos os concelhos com mais de 50 mil habitantes (ou próximo) e em todos os restantes concelhos capitais de distrito.
PMT é RECOMENDÁVEL	Consórcios de concelhos que pretendam realizar Planos de Mobilidade Intermunicipais, desde que cumprindo obrigatoriamente o primeiro critério e um dos seguintes critérios: <ul style="list-style-type: none"> i. Contiguidade e exclusividade na agregação ii. Concelhos identificados como pertencentes a uma aglomeração ou sistema urbano no PROT correspondente ou que apresentem dinâmicas interconcelhias iguais ou superiores a 10% da mobilidade pendular do total dos concelhos (Censos). iii. Dimensão populacional ≥ 100 mil habitantes
PMT é VOLUNTÁRIO	Para os restantes concelhos com limiares populacionais inferiores a 50 mil habitantes.



Os PMT/SUMP em Portugal

Encerrados

• Maia	M
• Cascais	M
• Olhão	M
• CIM Aveiro Baixo Vouga	IM

Fase Final/ Propostas

• Algarve Central	IM
• Quadrilátero (Braga, Guimarães, Barcelos e Famalicão)	IM
• Terceira Travessia do Tejo – Margem Sul	IM

Diagnóstico/ Cenários

• Ílhavo	M
• Aveiro	M

Fase Inicial

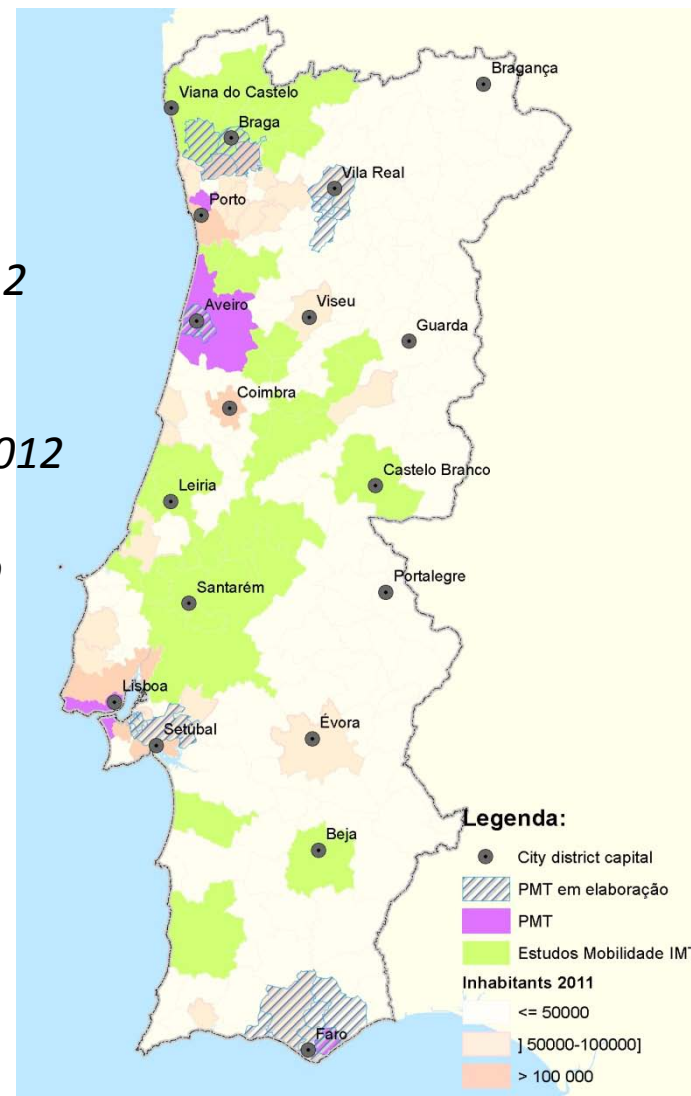
• Douro Alliance (Vila Real, Lamego e Régua)	IM
• Faro	M

6 PMT concelhios
5 PMT interconcelhios

maio 2010 - jan de 2012
lançados **11** concursos

Último concurso jan. 2012

6 Planos apoiados pelo
QREN



Características essenciais / etapas de um SUMP/PMT

- Análise da situação
- Construção de uma **visão**
- Definição de **objetivos** e **metas**
- Seleção de **políticas** e **medidas**
- **Comunicação** ativa
- **Monitorização** e **avaliação**

Aprendizagem contínua



Objetivos em Portugal (2)

.... Promover a Elaboração de Planos de Mobilidade e Transportes

- ❑ Promover a adoção de **medidas e ações** a favor de uma mobilidade sustentável



Objetivos em Portugal (3)

- ❑ Formação
- ❑ Partilha de boas práticas e experiências

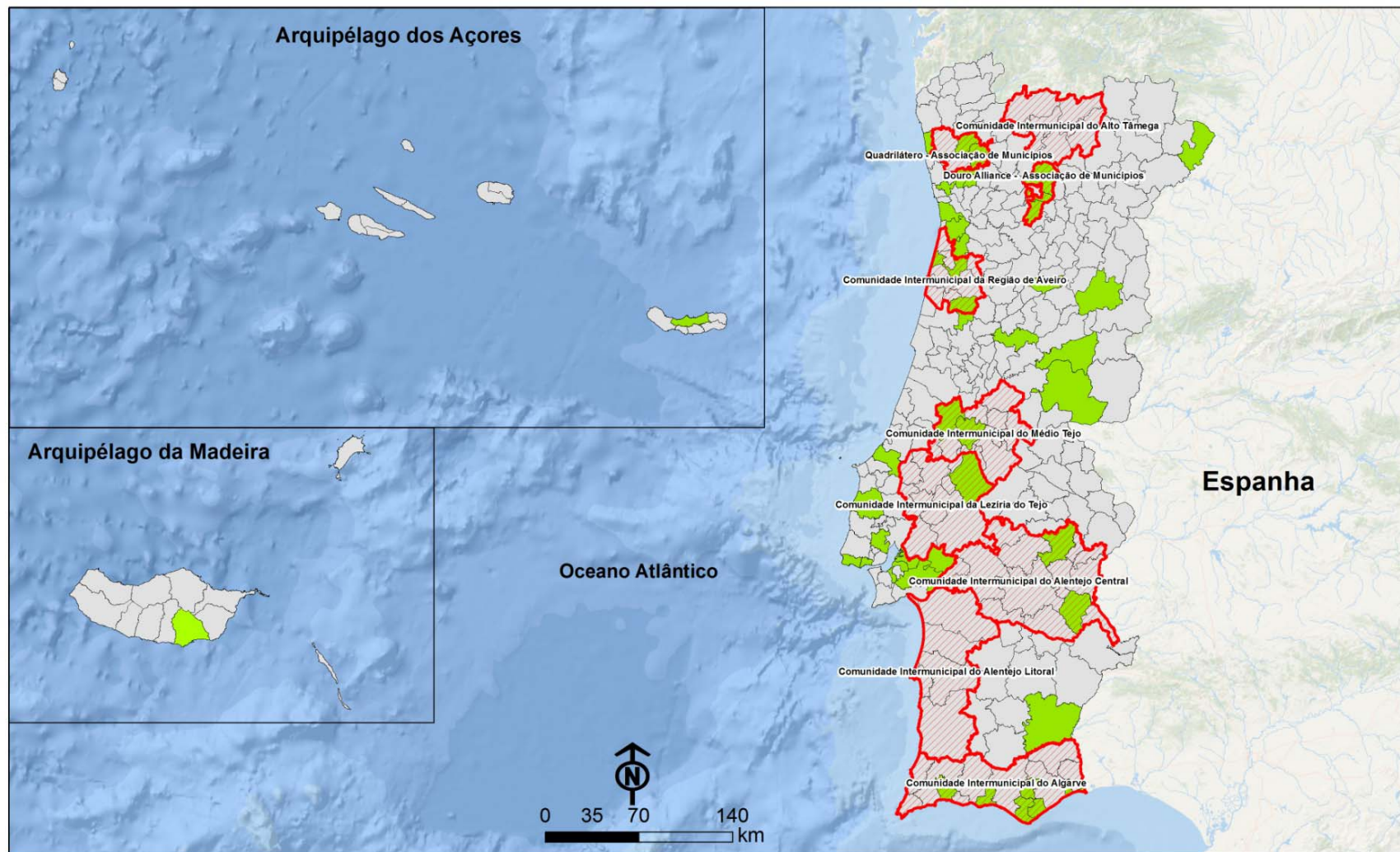
Objetivos em Portugal (3)

❑ Criação de uma **Rede Nacional para os SUMP**

- Promover uma política nacional de apoio aos SUMP/ PMT
- Facilitar o conhecimento e a troca de experiências a nível nacional
- Informar, formar e fornecer material em língua nacional
- Providenciar o suporte às cidades, municípios e regiões

Rede Endurance Portugal

59 Pontos de Contacto Locais



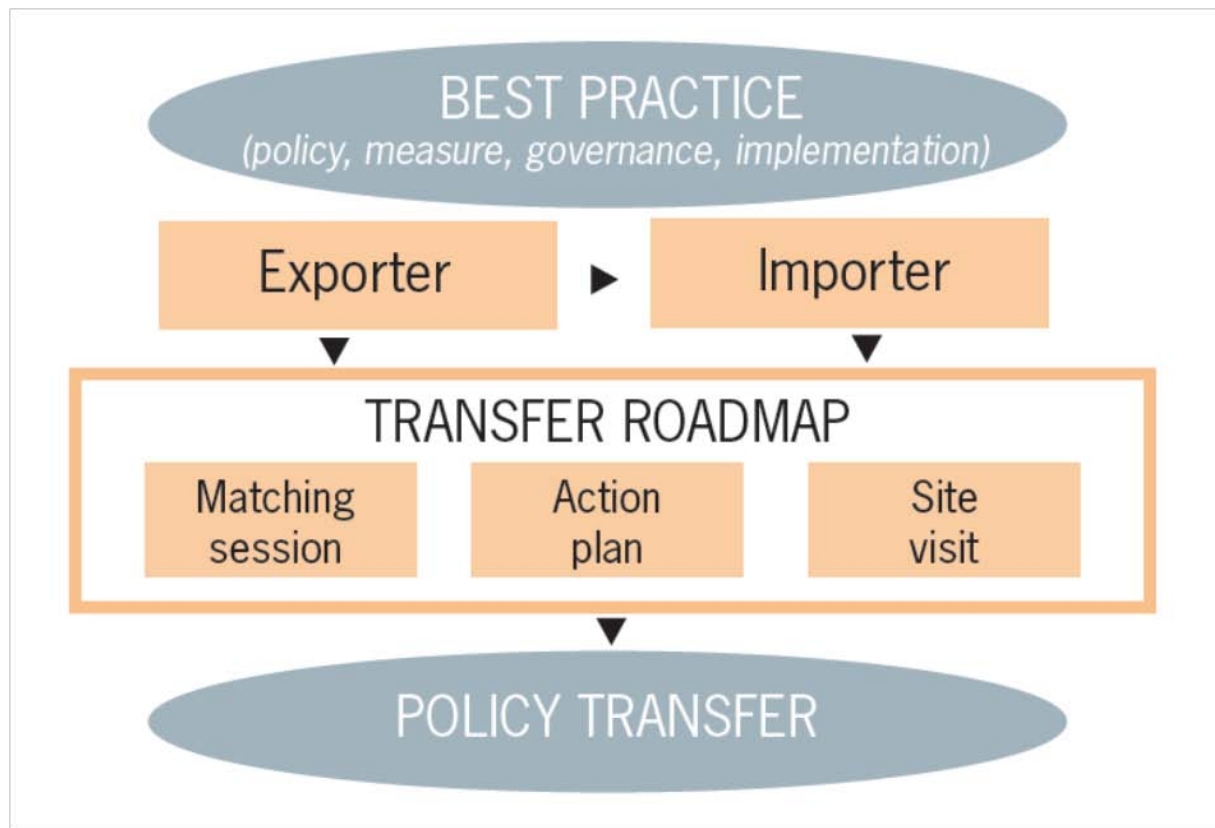
Rede Nacional

- Para que queremos uma **Rede**?

Ex. Redes e projetos internacionais

- **Eurocities** – Rede de Cidades Europeias
- **Polis** – Rede de Cidades Europeias para soluções Inovadoras nos Transportes
- **ICLEI** – Governos Locais para a Sustentabilidade
- Rede **CIVINET** Portugal Espanha
- **Pacto de Autarcas**

Transferência de conhecimentos



Ex:

- Política de mobilidade na Flandres
- Planeamento, Lille, França
- Logística urbana, San Sebastian,
- SUMP, Aberdeen, Escócia
- Malmo, campanhas

Estratégia de Ação

❑ Ficha de Cidade

PROJECTO ENDURANCE: FICHA DE CIDADE¹

PARTE 1: Informação de Base *(publicável no site do ENDURANCE)*

1.1. Enquadramento sobre o município/ região

Nome da autoridade:

Anexe uma fotografia do município/ região para publicar no site do Endurance

Breve enquadramento sobre o município/ região:

1.2. Repartição Modal (por viagem)

Repartição modal das viagens: 67% Transporte Individual/ automóvel

Ex 7% Transportes Públicos

1% Bicicleta

25% A pé

Fonte: Censos 2011, Viagens Pendulares por motivo escola e trabalho INE

Data: 2011

1.3. Ponto de Contacto Local para o Projeto Endurance

Nome: +

Telefone: +

Email: +

Website: www.xor.pt

Representante Político responsável pela área: +



Mais informação

<http://www.epomm.eu/endurance/>



ENDURANCE - European SUMP-network



<https://twitter.com/SUMPEndurance>

<http://www.imt-ip.pt/>

The screenshot shows the ENDURANCE website. At the top is the logo and navigation menu. The main content area features a headline about the EU-wide establishment of enduring national and European support networks for sustainable urban mobility, followed by a section titled 'ENDURANCE IN A MINUTE' which describes the project's aim to assist cities and regions with developing Sustainable Urban Mobility Plans (SUMPs). Below this is a photograph of a city street with a bus and pedestrians. On the right side, there is a 'Latest News' section with a link to download presentations from the 1st European Conference on Sustainable Urban Mobility Plans, and a 'Twitter' section showing tweets from the project.

The screenshot shows the Twitter profile of SUMP ENDURANCE (@SUMPEndurance). The profile picture is the project's logo. The header shows statistics: 91 tweets, 12 photos/videos, 65 following, 132 followers, and 5 favorites. The main content is a tweet from June 23, 2014, stating that all presentations from the #SUMPConference2014 are available for download at epomm.eu/endurance/index.



ENDURANCE

European SUMP-network

27-06-2014

20

Cidades no site

Olhão, Portugal



Population

agglomeration: 28,344

city: 28,344

Land area

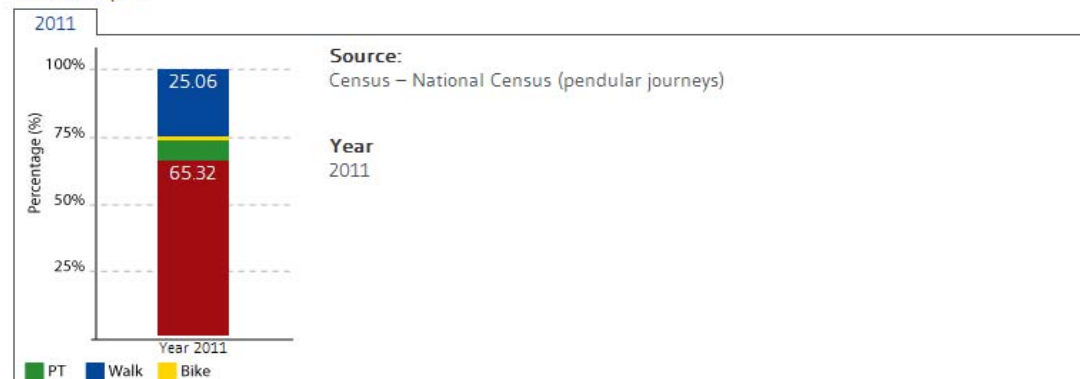
130 km²

Population density

347 inhabitants/km²

Litoral municipality situated in the South of Portugal, in the Algarve region, Olhão has a strong connection with the sea, with a long tradition on fishing (and industries related), but also some tourism. Due to the proximity of Faro, the region's capital, it has also some suburban development, with a rail line. The coastal area is part of the Ria Formosa Natural Park, a global interest wetland.

Modal Split



<< back to Portugal

Show trainers of Portugal

TEMS - EPOMM Modal Split Tool

MaxEva - EPOMM Evaluation Tool

Other Cities of Portugal

Barreiro

Newsletter



Participação 2.0.

ENDURANCE European S.U.M.P.-network

EPOMM

e-update Abril 2014

www.epomm.eu/endurance

ECOMM 2014

allinx

feedback

subscribe

unsubscribe

fullscreen

news archive



Um passo à frente: colaborar com os cidadãos.



Photo by James Duncan Davidson/O'Reilly Media, Inc. - cc-by-2.0



O projecto europeu **PUMAS** descobriu que as tecnologias de informação são normalmente utilizadas para organizar a fase de comunicação, mas raramente para uma discussão e cooperação mais profundas. O PUMAS está a trabalhar em várias aplicações para criar comunidades online de stakeholders, para organizar workshops e recolher contributos online. Estas ferramentas foram apresentados durante o **PUMAS Seminário Internacional de 2013, em Lyon** (veja também esta [pasta zip](#)).

Outro exemplo de colaboração on-line é **Joukkoenkeli** (também em Inglês), na cidade de Hyvinkää (Finlândia). Habitantes, empresas e organizações podem usar a plataforma para contribuir com a sua experiência e ideias inovadoras para projetos que tornem a pegada de carbono da cidade menor.

A colaboração pode estender-se ao trabalho físico na rua. Na Cidade do México, os cidadãos criaram os seus próprios passeios, com a ajuda do 'wiki passeio', um guia feito por um coletivo local. No Reino Unido, a organização sem fins lucrativos **Renove Newcastle** está a trabalhar na revitalização da cidade, procurando artistas, projetos culturais e grupos comunitários que utilizem e mantenham edifícios vagos até que estes sejam reconstruídos.

Os cidadãos também podem ser chamados a financiar novos projetos (**crowdfunding** (financiamento colaborativo) - veja, por exemplo, a plataforma **Kickstarter**). Nalguns países, este processo é, no entanto, uma "zona cinzenta" em termos legais (veja este [exemplo da Finlândia](#), ou a [revisão de regulamentos existentes](#) pela Rede Europeia Crowdfunding). Em 27 de março de 2014 a Comissão Europeia publicou pela primeira vez uma comunicação oficial sobre o potencial do financiamento colaborativo, intitulada "[Unleashing the potential of Crowdfunding in the European Union](#)" e o respetivo [comunicado de imprensa](#).

Mais exemplos de iniciativas de crowdsourcing e crowdfunding podem ser encontradas em **Brickstarter**. Andrew Nash apresentou muitas [aplicações para o planeamento de crowdsourcing](#) num webinar organizado pelo grupo temático do CIVITAS sobre [envolvimento público](#).

O que queremos para as nossas cidades?



Obrigada

Equipa do projeto Endurance em Portugal:

Catarina Marcelino

endurance@imt-ip.pt